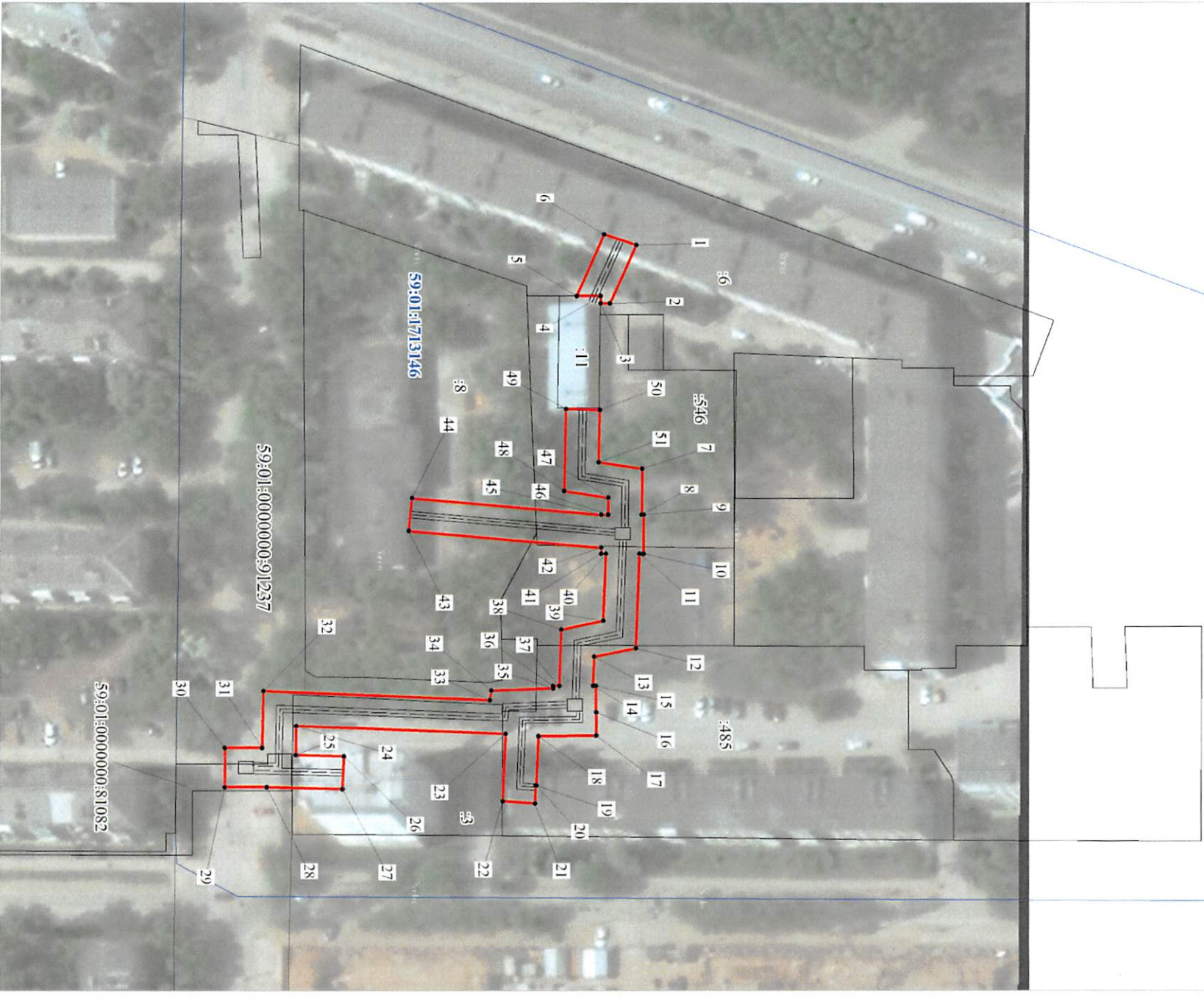


Публичный сервитут  
Тепловая трасса

РАСПОСРЕЖЕНИЕМ НАЧАЛЬНИКА  
ДЕПАРТАМЕНТА ЗЕМЕЛЬНЫХ  
ОТНОШЕНИЙ АДМИНИСТРАЦИИ  
ГОРОДА ПЕРМИ

Схема расположения границ публичного сервитута

05.13.10. 2022г.  
№ 21-01-03-4831



Масштаб 1:1200

Условные обозначения:

- Границы публичного сервитута
- трасса трубопровода
- граница земельного участка
- номер земельного участка

59:02:0410001  
• 1

- Граница кадастрового квартала
- номер кадастрового квартала
- характеристика точки

«10» Октября 2022г.  
О.Л. Телдык

Средств №831.

**ОПИСАНИЕ МЕСТОПОЛОЖЕНИЯ ГРАНИЦ  
ПУБЛИЧНОГО СЕРВИТУТА ПО ОБЪЕКТУ  
Тепловая трасса  
ПЕРМСКИЙ КРАЙ, Г. ПЕРМЬ, КИРОВСКИЙ РАЙОН  
(НАИМЕНОВАНИЕ ОБЪЕКТА)**

Сведения о местоположении границ объекта

1. Система координат **МСК-59. зона 2**

2. Сведения о характерных точках границ объекта

Обозначение характерны х точек границ	Координаты. м		Метод определения координат и средняя квадратическая погрешность положения характерной точки (M <sub>t</sub> ). м	Описание закреплен ия точки
	X	Y		
1	2	3	4	5
1	520875.24	2218992.51	Геодезический метод; Mt=0.1	-
2	520869.42	2219005.66	Геодезический метод; Mt=0.1	-
3	520867.29	2219005.57	Геодезический метод; Mt=0.1	-
4	520867.31	2219004.03	Геодезический метод; Mt=0.1	-
5	520861.98	2219003.99	Геодезический метод; Mt=0.1	-
6	520868.09	2218990.16	Геодезический метод; Mt=0.1	-
1	520875.24	2218992.51	Геодезический метод; Mt=0.1	-
7	520876.57	2219042.90	Геодезический метод; Mt=0.1	-
8	520876.51	2219053.17	Геодезический метод; Mt=0.1	-
9	520876.95	2219053.17	Геодезический метод; Mt=0.1	-
10	520876.95	2219062.00	Геодезический метод; Mt=0.1	-
11	520876.05	2219062.00	Геодезический метод; Mt=0.1	-
12	520875.23	2219083.28	Геодезический метод; Mt=0.1	-
13	520865.92	2219085.22	Геодезический метод; Mt=0.1	-
14	520865.73	2219091.71	Геодезический метод; Mt=0.1	-
15	520866.31	2219091.71	Геодезический метод; Mt=0.1	-
16	520866.38	2219097.69	Геодезический метод; Mt=0.1	-
17	520866.38	2219102.93	Геодезический метод; Mt=0.1	-
18	520853.50	2219103.09	Геодезический метод; Mt=0.1	-
19	520853.08	2219114.13	Геодезический метод; Mt=0.1	-
20	520852.89	2219114.14	Геодезический метод; Mt=0.1	-
21	520852.74	2219118.29	Геодезический метод; Mt=0.1	-
22	520845.52	2219117.74	Геодезический метод; Mt=0.1	-
23	520846.10	2219102.57	Геодезический метод; Mt=0.1	-
24	520799.28	2219100.73	Геодезический метод; Mt=0.1	-
25	520799.14	2219107.28	Геодезический метод; Mt=0.1	-
26	520809.94	2219107.58	Геодезический метод; Mt=0.1	-

1	2	3	4	5
27	520809.64	2219115.00	Геодезический метод; Mt=0.1	-
28	520792.69	2219114.56	Геодезический метод; Mt=0.1	-
29	520783.22	2219114.56	Геодезический метод; Mt=0.1	-
30	520783.22	2219105.73	Геодезический метод; Mt=0.1	-
31	520791.65	2219105.73	Геодезический метод; Mt=0.1	-
32	520791.93	2219092.91	Геодезический метод; Mt=0.1	-
33	520842.63	2219094.91	Геодезический метод; Mt=0.1	-
34	520842.92	2219092.79	Геодезический метод; Mt=0.1	-
35	520856.84	2219092.29	Геодезический метод; Mt=0.1	-
36	520856.84	2219091.71	Геодезический метод; Mt=0.1	-
37	520858.20	2219091.71	Геодезический метод; Mt=0.1	-
38	520858.58	2219079.09	Геодезический метод; Mt=0.1	-
39	520867.94	2219077.12	Геодезический метод; Mt=0.1	-
40	520868.51	2219062.00	Геодезический метод; Mt=0.1	-
41	520867.48	2219062.00	Геодезический метод; Mt=0.1	-
42	520867.48	2219060.64	Геодезический метод; Mt=0.1	-
43	520824.35	2219056.83	Геодезический метод; Mt=0.1	-
44	520825.00	2219049.43	Геодезический метод; Mt=0.1	-
45	520867.48	2219053.17	Геодезический метод; Mt=0.1	-
46	520868.98	2219053.17	Геодезический метод; Mt=0.1	-
47	520869.01	2219049.34	Геодезический метод; Mt=0.1	-
48	520859.20	2219047.85	Геодезический метод; Mt=0.1	-
49	520859.64	2219029.42	Геодезический метод; Mt=0.1	-
50	520867.17	2219029.60	Геодезический метод; Mt=0.1	-
51	520866.87	2219041.41	Геодезический метод; Mt=0.1	-
7	520876.57	2219042.90	Геодезический метод; Mt=0.1	-