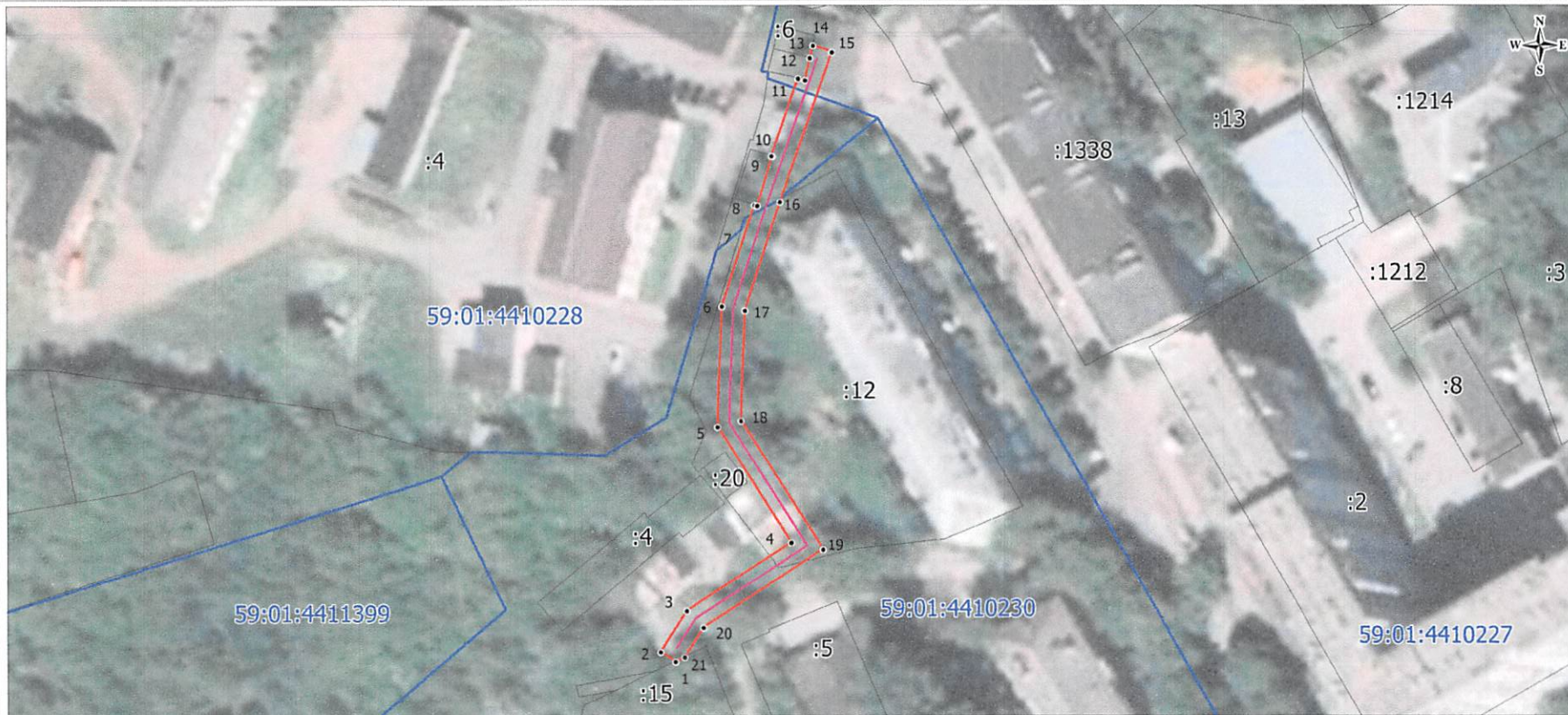


от 14.10.2022
№ 21-01-03-4258

ОПИСАНИЕ МЕСТОПОЛОЖЕНИЯ ГРАНИЦ







Публичный сервитут для организации электроснабжения населения (технологического присоединения) по объекту «Строительство участка ВЛ 0,4 кВ от ближайшей опоры существующей ВЛ 0,4 кВ от ТП-6197, установка оборудования учета э/э на опоре ВЛ 0,4 кВ для электроснабжения гаража по адресу: Пермский край, г. Пермь, Свердловский район, ул. Елькина, 1 (кад. номер зем. участка 59:01:4410228:1)»

План границ публичного сервитута



Масштаб 1 : 700

Используемые условные обозначения:

-  · 1 - Характерная точка границы публичного сервитута
-  - Проектные границы публичного сервитута
-  - Границы земельных участков по сведениям ЕГРН
-  - Границы кадастровых кварталов
-  66:17:0101018 - Номер кадастрового квартала
-  :45 - Обозначение земельных участков по сведениям ЕГРН
-  - Ось проектируемой кабельно-воздушной линии

Департамент земельных отношений
администрации города Перми
Занесено в муниципальный реестр земель
288:10 ПС
«Место для оттиска печати лица, составившего описание публичного сервитута»

Подпись



Дубовкина М.М.

Дата 5 августа 2022 г.

Степанова Е.А.

О.Л. Теллых

ОПИСАНИЕ МЕСТОПОЛОЖЕНИЯ ГРАНИЦ

для организации электроснабжения населения (технологического присоединения) по объекту «Строительство участка ВЛ 0,4 кВ от ближайшей опоры существующей ВЛ 0,4 кВ от ТП-6197, установка оборудования учета э/э на опоре ВЛ 0,4 кВ для электроснабжения гаража по адресу: Пермский край, г. Пермь, Свердловский район, ул. Елькина, 1 (кад. Номер зем.участка 59:01:4410228:1)

(наименование объекта, местоположение границ которого описано
(далее - объект)

Раздел 1

Сведения об объекте		
№ п/п	Характеристики объекта	Описание характеристик
1	2	3
1	Местоположение объекта	Пермский край, г. Пермь, ул. Елькина, д. 1
2	Площадь объекта +/- величина погрешности определения площади (P +/- Дельта P)	484 кв.м ± 8 кв.м
3	Иные характеристики объекта	Публичный сервитут сроком на 10 лет: для организации электроснабжения населения (технологического присоединения) по объекту «Строительство участка ВЛ 0,4 кВ от ближайшей опоры существующей ВЛ 0,4 кВ от ТП-6197, установка оборудования учета э/э на опоре ВЛ 0,4 кВ для электроснабжения гаража по адресу: Пермский край, г. Пермь, Свердловский район, ул. Елькина, 1 (кад. Номер зем.участка 59:01:4410228:1)

Раздел 2

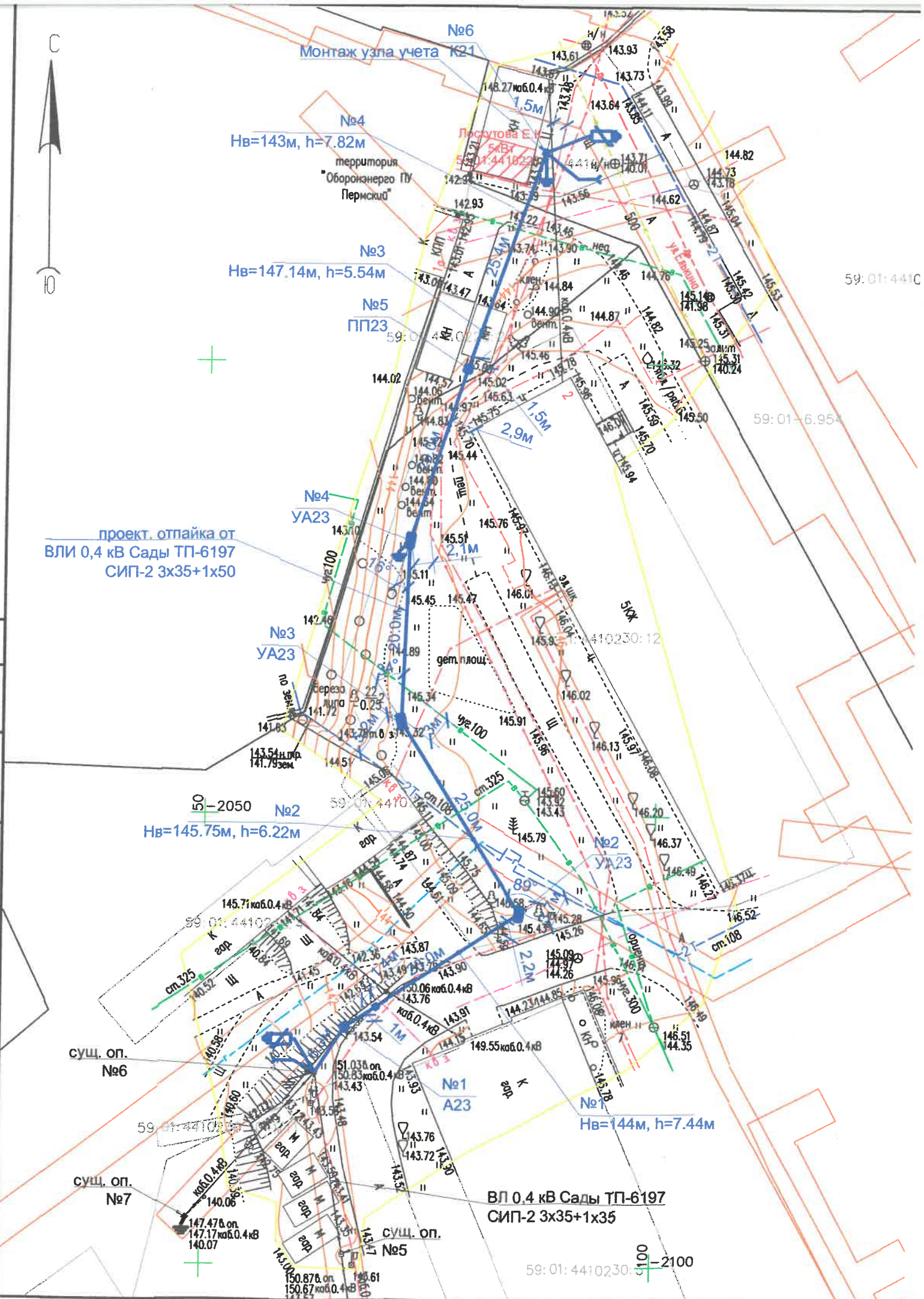
Сведения о местоположении границ объекта					
1. Система координат <u>МСК-66</u>					
2. Сведения о характерных точках границ объекта					
Обозначение характерных точек границ	Координаты, м		Метод определения координат характерной точки	Средняя квадратическая погрешность положения характерной точки (Mt), м	Описание обозначения точки на местности (при наличии)
	X	Y			
1	2	3	4	5	6
1	516391,98	2231485,05	Аналитический метод	0,10	–
2	516393,66	2231482,46	Аналитический метод	0,10	–
3	516400,72	2231487,04	Аналитический метод	0,10	–
4	516412,43	2231505,03	Аналитический метод	0,10	–
5	516432,54	2231492,57	Аналитический метод	0,10	–
6	516453,41	2231493,42	Аналитический метод	0,10	–
7	516470,92	2231499,15	Аналитический метод	0,10	–
8	516470,78	2231499,61	Аналитический метод	0,10	–
9	516479,30	2231502,27	Аналитический метод	0,10	–
10	516479,36	2231502,07	Аналитический метод	0,10	–
11	516492,72	2231506,75	Аналитический метод	0,10	–
12	516492,44	2231507,93	Аналитический метод	0,10	–
13	516496,32	2231508,83	Аналитический метод	0,10	–
14	516498,40	2231509,34	Аналитический метод	0,10	–
15	516497,27	2231512,58	Аналитический метод	0,10	–
16	516471,41	2231503,52	Аналитический метод	0,10	–
17	516452,69	2231497,40	Аналитический метод	0,10	–
18	516433,60	2231496,62	Аналитический метод	0,10	–
19	516411,21	2231510,49	Аналитический метод	0,10	–
20	516397,83	2231489,93	Аналитический метод	0,10	–
21	516392,72	2231486,62	Аналитический метод	0,10	–
1	516391,98	2231485,05	Аналитический метод	0,10	–
3. Сведения о характерных точках части (частей) границы объекта					
Обозначение характерных точек части границы	Координаты, м		Метод определения координат характерной точки	Средняя квадратическая погрешность положения характерной точки (Mt), м	Описание обозначения точки на местности (при наличии)
	X	Y			
1	2	3	4	5	6
Часть № –					
–	–	–	–	–	–

Сведения о местоположении измененных (уточненных) границ объекта								
1. Система координат МСК-66								
2. Сведения о характерных точках границ объекта								
Обозначение характерных точек границ	1	2	3	4	5	6	7	8
		X	Y	X	Y			
3. Сведения о характерных точках части (частей) границы объекта								
Обозначение характерных точек границ	1	2	3	4	5	6	7	8
		X	Y	X	Y			
Прохождение границы								
от точки		1						
до точки		2						
Описание прохождения границы								
								3
								-



проект. отпайка от
ВЛИ 0,4 кВ Сады ТП-6197
СИП-2 3х35+1х50

Согласовано			
Взам. инв. №			
Подп. и дата			
Инв. № подл.			



59:01:4410

59:01-6.954

59:01:4410230:51-2100

Номер опоры	Шифр опоры	Номер типового проекта	Наименование	Кол-во опор, шт	Кол-во стоек, шт
№1	A23	11.0014-08	Анкерная (концевая) одноцепная опора A23	1	2
№2, №3, №4	YA23	21.0112-09	Угловая анкерная опора YA23	3	6
№5	ПТ23	11.0014-04	Переходная промежуточная одноцепная опора ПТ23	1	1
№6	K21	21.0112-04	Концевая опора K21	1	1

Ведомость координат		
Номер опоры	Координата X	Координата Y
сущ. оп. №6	-2078.56	62.47
№1	-2073.52	65.7
№2	-2060.85	84.89
№3	-2039.68	71.59
№4	-2019.69	72.28
№5	-2000.66	78.37
№6	-1976.61	86.62

Ведомость пересечений с инженерными сооружениями															
Номер пересечения	Тип пересечения	Габарит h, м	Норма по ПУЭ h, м	Марка и сечение провода, мм2	L, м	X, м	Номер и шифр опоры	Отметка основания опоры, м	Высота подвеса провода опоры, м	Отметка подвеса (на-Н0), м	Отметка инж. соор. на, м	Δh, м			
№1	проезд	7.44	7.44	СИП-2 3х35+1х35	23	7.91	№1 A23	143.55	145.55	150.55	152.55	144	2	0.47	1.11
№2	с наземными теплопроводами	6.22	6.22	СИП-2 3х35+1х35	25	9.69	№2 YA23	145.55	145.32	152.55	152.32	145.75	0.23	0.51	0.58
№3	нежилое здание	5.54	5.54	СИП-2 3х35+1х35	25.42	4.45	№5 ПТ23	145.08	143.39	153.58	150.39	147.14	3.19	0.59	0.9
№4	проезд	7.82	7.82	СИП-2 3х35+1х35	25.42	18.21	№6 K21	145.08	143.39	153.58	150.39	143	3.19	0.59	2.76

1. Система координат: г. Пермь
2. Система высот: г. Пермь
3. Съемка выполнена: 01.22

УСЛОВНЫЕ ОБОЗНАЧЕНИЯ	
Обозначение	Наименование
	Проектируемая ВЛН 0,4 кВ
	Существующая ВЛ 0,4 кВ
	Существующая КЛ 0,4кВ
	Существующая КЛ 6-10кВ
	Подземный кабель связи
	Подземный водопровод
	Подземный газопровод
	Наземная теплотрасса
	Монтаж ОПН
	Монтаж ответвительных зажимов
	Заземление опор
	Граница участка заявителя

Изм.		Кол.уч.	Лист	№док.	Подп.	Дата
Разраб.	Болынцева					01.2022
Пров.	Ичиловкин					01.2022
Н. контр.	Курянцева					01.2022
УТВ.	Бердюгин					01.2022

395/10-21-ЭС	Строительство участка ВЛ 0,4 кВ от ближайшей опоры существующей ВЛ 0,4 кВ от ТП-6197, установка оборудования учета э/э на опоре ВЛ 0,4кВ для электроснабжения гаража по адресу: Пермский край, г. Пермь, Свердловский район, ул. Елькина, 1 (кад. номер зем. участка 59:01:4410228:1)	Электротехнические решения	Р	2	Листов
М 1:500	План трассы ВЛН 0,4 кВ,	ООО «УралСЭЛ»	УРАЛ	ЭЛ	