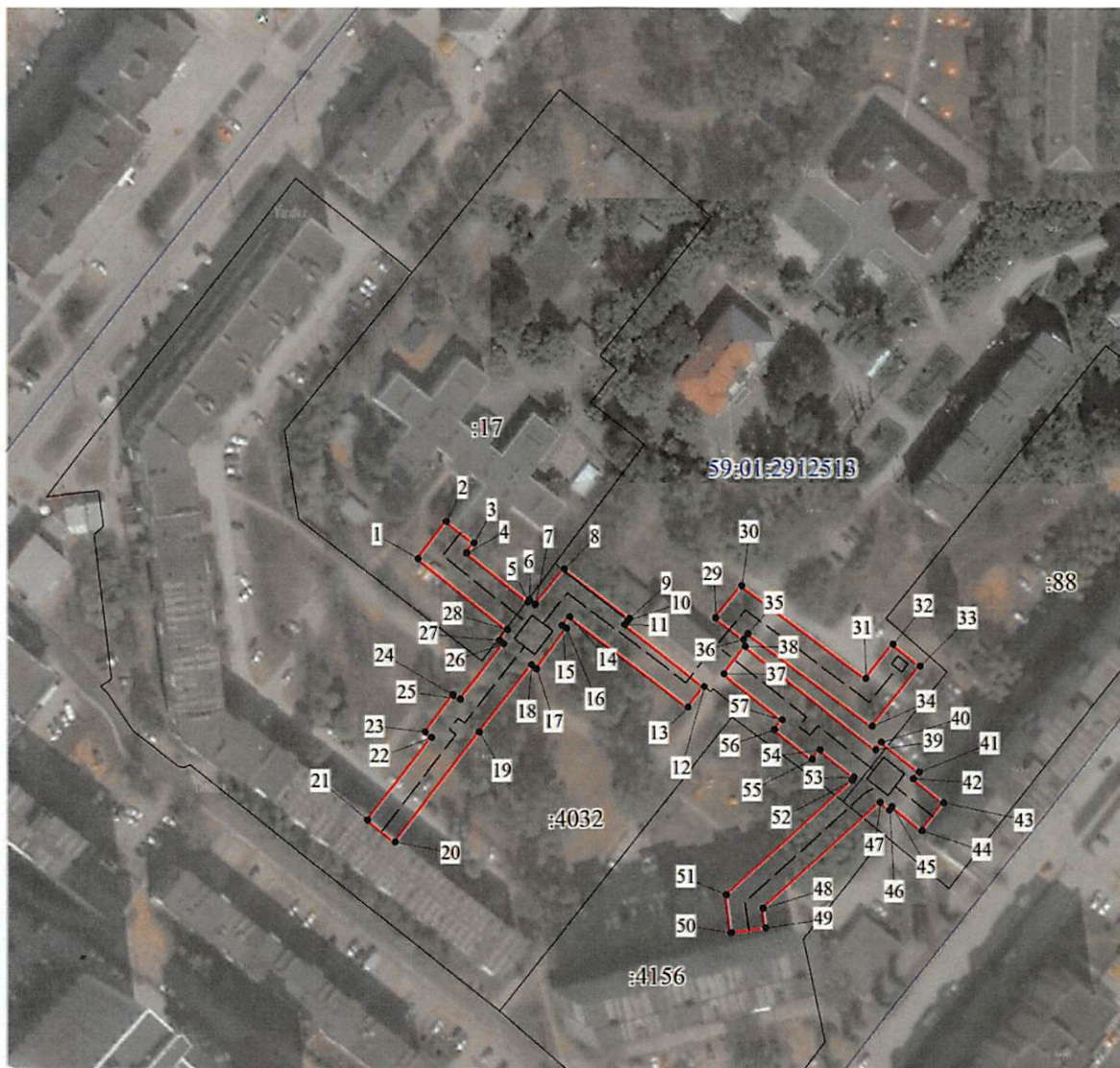



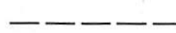


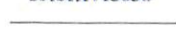
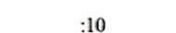
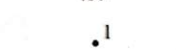
Публичный сервитут инженерные сети
Схема расположения границ публичного сервитута

от 26.10.2022
№ 2201-03-4439



Масштаб 1:2000

Используемые условные знаки и обозначения:

-  - границы публичного сервитута
-  - трасса трубопровода
-  - границы кадастрового квартала
-  - кадастровый номер квартала
-  - границы учтенного земельного участка
-  - кадастровый номер земельного участка
-  - характерная точка границы

Департамент земельных отношений
администрации города Перми
Занесено в муниципальный реестр земель
2513:108/НС/ВМ/01
« 18 » октября 2022 г.
Давыдова С.Н.

**ОПИСАНИЕ МЕСТОПОЛОЖЕНИЯ ГРАНИЦ ПУБЛИЧНОГО СЕРВИТУТА
ПО ОБЪЕКТУ**

**инженерные сети
Пермский край, г. Пермь
(наименование объекта)**

Сведения о местоположении границ объекта

1. Система координат МСК-59 (зона 2)

2. Сведения о характерных точках границ объекта

Обозначение характерных точек границ	Координаты, м		Метод определения координат и средняя квадратическая погрешность положения характерной точки (M_t), м	Описание закрепления точки на местности (при наличии)
	X	Y		
1	2	3	4	5
1	528077.76	2235378.71	Геодезический метод; $M_t=0.1$	-
2	528088.29	2235386.79	Геодезический метод; $M_t=0.1$	-
3	528082.21	2235394.72	Геодезический метод; $M_t=0.1$	-
4	528079.46	2235392.62	Геодезический метод; $M_t=0.1$	-
5	528065.44	2235410.19	Геодезический метод; $M_t=0.1$	-
6	528065.93	2235410.55	Геодезический метод; $M_t=0.1$	-
7	528064.67	2235412.19	Геодезический метод; $M_t=0.1$	-
8	528074.78	2235420.67	Геодезический метод; $M_t=0.1$	-
9	528060.53	2235439.34	Геодезический метод; $M_t=0.1$	-
10	528059.85	2235438.82	Геодезический метод; $M_t=0.1$	-
11	528058.73	2235437.96	Геодезический метод; $M_t=0.1$	-
12	528040.91	2235460.86	Геодезический метод; $M_t=0.1$	-
13	528035.09	2235456.17	Геодезический метод; $M_t=0.1$	-
14	528061.03	2235422.19	Геодезический метод; $M_t=0.1$	-
15	528058.57	2235420.13	Геодезический метод; $M_t=0.1$	-
16	528057.69	2235421.28	Геодезический метод; $M_t=0.1$	-
17	528046.15	2235412.54	Геодезический метод; $M_t=0.1$	-
18	528047.24	2235411.13	Геодезический метод; $M_t=0.1$	-
19	528028.07	2235396.25	Геодезический метод; $M_t=0.1$	-
20	527996.77	2235371.87	Геодезический метод; $M_t=0.1$	-
21	528002.92	2235363.99	Геодезический метод; $M_t=0.1$	-
22	528026.6	2235382.49	Геодезический метод; $M_t=0.1$	-
23	528028.1	2235380.72	Геодезический метод; $M_t=0.1$	-
24	528038.77	2235388.74	Геодезический метод; $M_t=0.1$	-
25	528037.45	2235390.78	Геодезический метод; $M_t=0.1$	-
26	528053.38	2235403.23	Геодезический метод; $M_t=0.1$	-

1	2	3	4	5
27	528054.35	2235401.98	Геодезический метод; Mt=0.1	-
28	528057.4	2235404.23	Геодезический метод; Mt=0.1	-
1	528077.76	2235378.71	Геодезический метод; Mt=0.1	-
29	528060.69	2235464.19	Геодезический метод; Mt=0.1	-
30	528069.89	2235471.65	Геодезический метод; Mt=0.1	-
31	528043.4	2235507.31	Геодезический метод; Mt=0.1	-
32	528053.13	2235515.06	Геодезический метод; Mt=0.1	-
33	528046.9	2235522.88	Геодезический метод; Mt=0.1	-
34	528029.61	2235509.1	Геодезический метод; Mt=0.1	-
35	528056.15	2235473.38	Геодезический метод; Mt=0.1	-
36	528054.55	2235472.08	Геодезический метод; Mt=0.1	-
29	528060.69	2235464.19	Геодезический метод; Mt=0.1	-
37	528044.63	2235466.58	Геодезический метод; Mt=0.1	-
38	528052.54	2235472.7	Геодезический метод; Mt=0.1	-
39	528022.96	2235510.13	Геодезический метод; Mt=0.1	-
40	528025.03	2235511.76	Геодезический метод; Mt=0.1	-
41	528016.52	2235522.51	Геодезический метод; Mt=0.1	-
42	528014.59	2235520.97	Геодезический метод; Mt=0.1	-
43	528007.74	2235529.59	Геодезический метод; Mt=0.1	-
44	527999.91	2235523.36	Геодезический метод; Mt=0.1	-
45	528006.75	2235514.77	Геодезический метод; Mt=0.1	-
46	528005.78	2235514	Геодезический метод; Mt=0.1	-
47	528007.88	2235511.35	Геодезический метод; Mt=0.1	-
48	527977.65	2235477.77	Геодезический метод; Mt=0.1	-
49	527972.06	2235478.51	Геодезический метод; Mt=0.1	-
50	527970.74	2235468.6	Геодезический метод; Mt=0.1	-
51	527981.55	2235467.16	Геодезический метод; Mt=0.1	-
52	528014.17	2235503.4	Геодезический метод; Mt=0.1	-
53	528015.12	2235503.92	Геодезический метод; Mt=0.1	-
54	528022.83	2235494.06	Геодезический метод; Mt=0.1	-
55	528020.1	2235491.79	Геодезический метод; Mt=0.1	-
56	528028.61	2235481.06	Геодезический метод; Mt=0.1	-
57	528031.43	2235483.13	Геодезический метод; Mt=0.1	-
37	528044.63	2235466.58	Геодезический метод; Mt=0.1	-