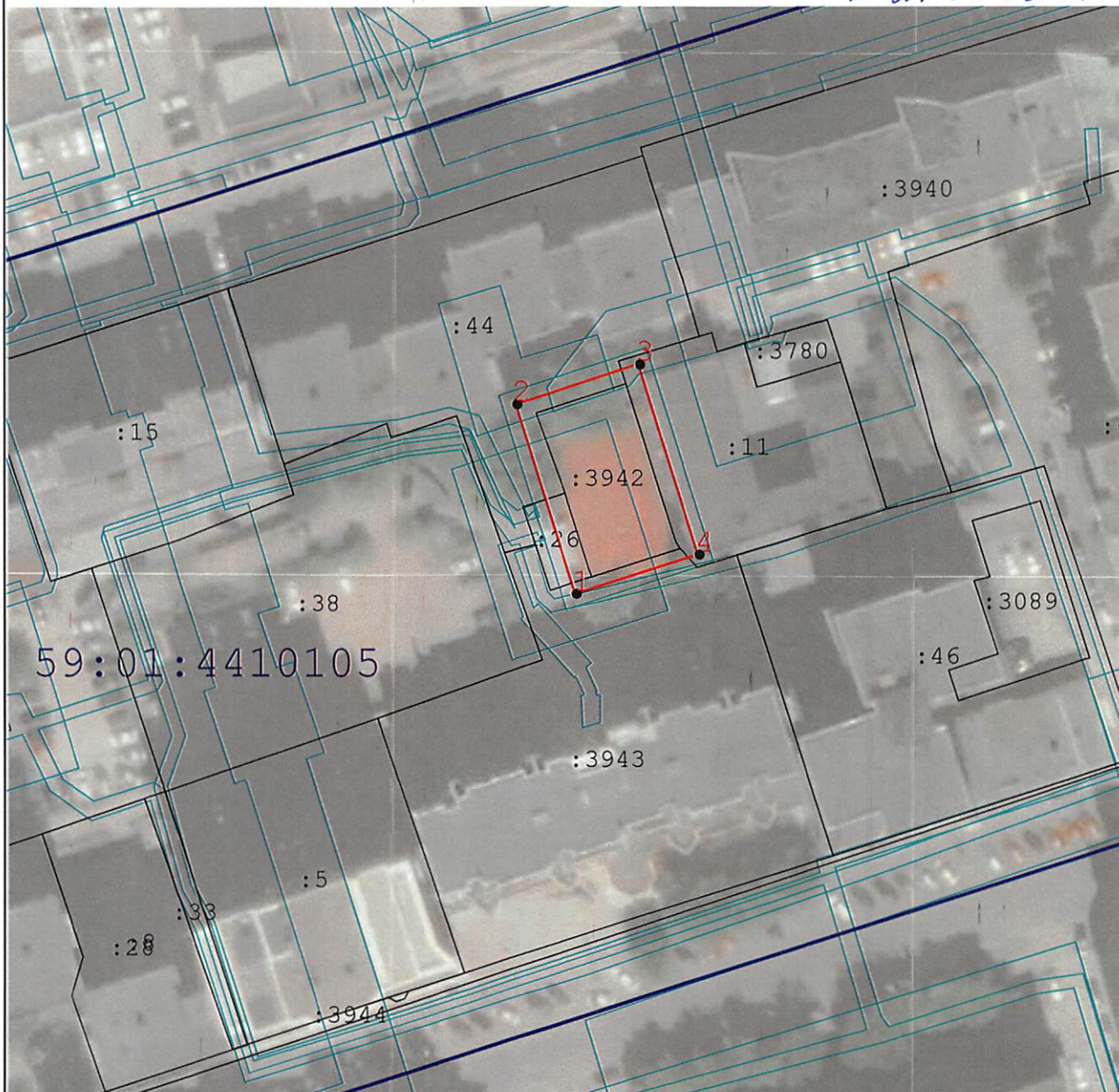


Раздел 4






Схема расположения границ публичного сервитута

от 26.10.2020  
№ 21-01-03-4440



Масштаб 1:1 000

Используемые условные знаки и обозначения:

-  - Граница публичного сервитута
-  - Характерная точка публичного сервитута
-  - Существующая часть границы, имеющиеся в ГКН сведения о которой достаточны для определения ее местоположения
-  - Границы кадастрового деления
-  - Границы территориальных зон и зон с особыми условиями использования территорий

Департамент земельных отношений  
администрации города Перми  
Занесено в муниципальный реестр земель  
105:48 ПС  
« 18 » октября 2022 г.  
Давыдова Е.Н.

Подпись



Дата « 10 » августа 20 21 г.

Место для оттиска печати (при наличии) лица, составившего описание местоположения границ объекта

## ОПИСАНИЕ МЕСТОПОЛОЖЕНИЯ ГРАНИЦ

*Зона публичного сервитута для размещения объекта: здание центрального теплового пункта с кадастровым номером 59:01:4410105:59, Пермский край, г. Пермь, Ленинский район, ул. Кирова, д. 126*

(наименование объекта, местоположение границ которого описано (далее - объект))

### Раздел 1

#### Сведения об объекте

№ п/п	Характеристики объекта	Описание характеристик
1	2	3
1	Местоположение объекта	Пермский край, г.о. Пермский, г Пермь, р-н Ленинский
2	Площадь объекта ± величина погрешности определения площади ( $P \pm \Delta P$ )	621 м <sup>2</sup> ± 9 м <sup>2</sup>
3	Иные характеристики объекта	Вид объекта реестра границ: Зона с особыми условиями использования территории Содержание ограничений использования объектов недвижимости в пределах зоны или территории: Публичный сервитут в целях организации теплоснабжения, для эксплуатации объекта: здание центрального теплового пункта с кадастровым номером 59:01:4410105:59, Пермский край, г. Пермь, Ленинский район, ул. Кирова, д. 126





Прохождение границы		Описание прохождения границы
от точки	до точки	
1	2	3
—	—	—