

**ОПИСАНИЕ МЕСТОПОЛОЖЕНИЯ ГРАНИЦ
ПУБЛИЧНОГО СЕРВИТУТА ПО ОБЪЕКТУ**

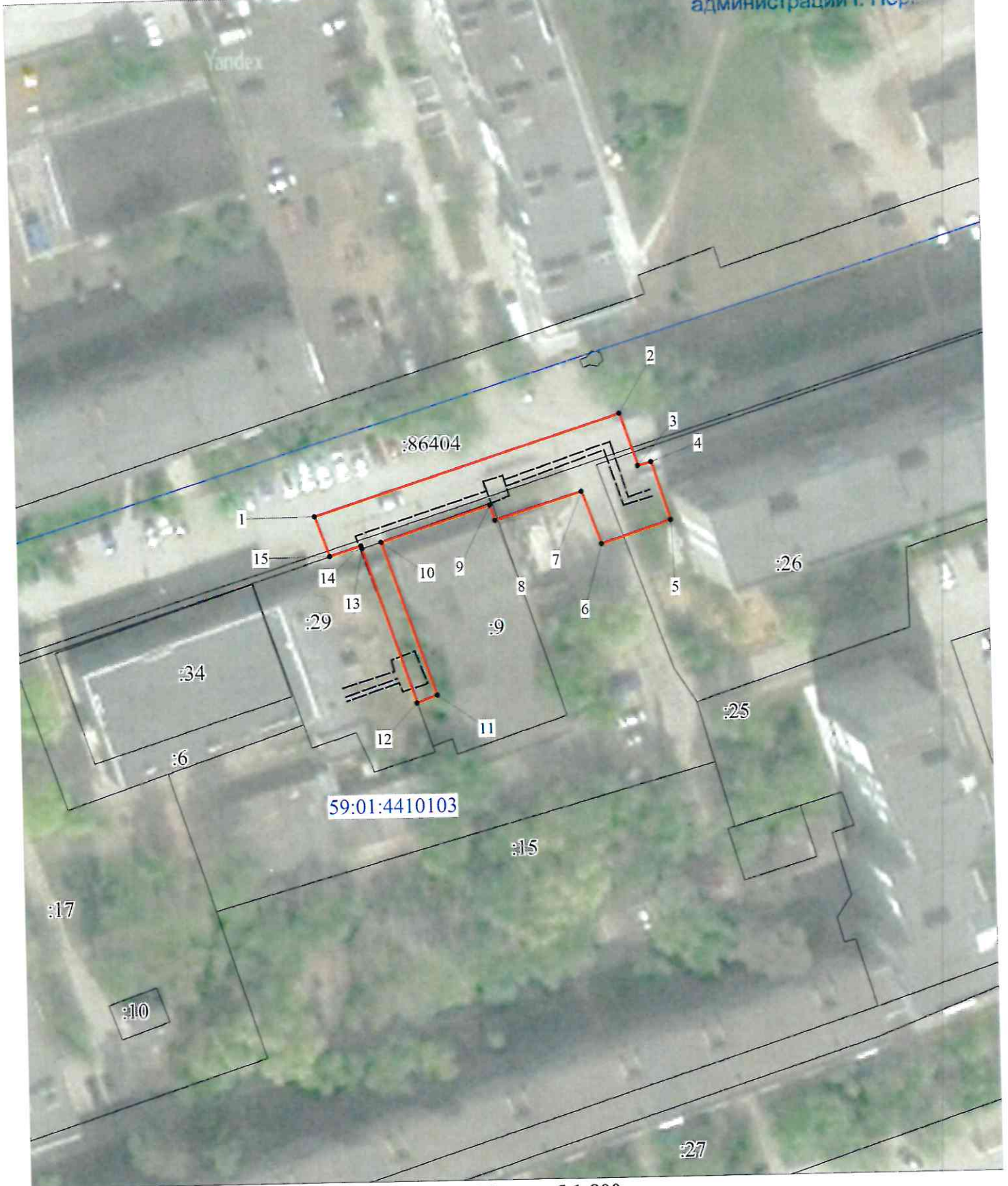
Сооружение: тепловая трасса
Пермский край, г. Пермь
(наименование объекта)

Сведения о местоположении границ объекта

1. Система координат МСК-59 (зона 2)

2. Сведения о характерных точках границ объекта

Обозначение характерных точек границ	Координаты. м		Метод определения координат и средняя квадратическая погрешность положения характерной точки (M _i). м	Описание закрепления точки
	X	Y		
1	2	3	4	5
1	517432.89	2230730.54	Геодезический метод; Mt=0.1	-
2	517448.60	2230780.06	Геодезический метод; Mt=0.1	-
3	517440.09	2230782.88	Геодезический метод; Mt=0.1	-
4	517440.61	2230785.00	Геодезический метод; Mt=0.1	-
5	517431.21	2230787.96	Геодезический метод; Mt=0.1	-
6	517427.56	2230776.76	Геодезический метод; Mt=0.1	-
7	517436.12	2230773.65	Геодезический метод; Mt=0.1	-
8	517431.72	2230759.64	Геодезический метод; Mt=0.1	-
9	517434.23	2230758.81	Геодезический метод; Mt=0.1	-
10	517428.54	2230741.19	Геодезический метод; Mt=0.1	-
11	517403.61	2230749.69	Геодезический метод; Mt=0.1	-
12	517402.44	2230746.42	Геодезический метод; Mt=0.1	-
13	517427.55	2230738.07	Геодезический метод; Mt=0.1	-
14	517428.02	2230737.94	Геодезический метод; Mt=0.1	-
15	517426.39	2230732.86	Геодезический метод; Mt=0.1	-
1	517432.89	2230730.54	Геодезический метод; Mt=0.1	-



Масштаб 1:800

Условные обозначения:

- - границы публичного сервитута
- - трасса трубопровода
- - граница земельного участка
- :3765 - номер земельного участка
- - граница кадастрового квартала
- - номер кадастрового квартала
- - характерная точка границы

Департамент земельных отношений
 администрации города Перми
 Занесено в муниципальный реестр земель
 «15» сентября 2022 г.

Перцев С.А. и др.