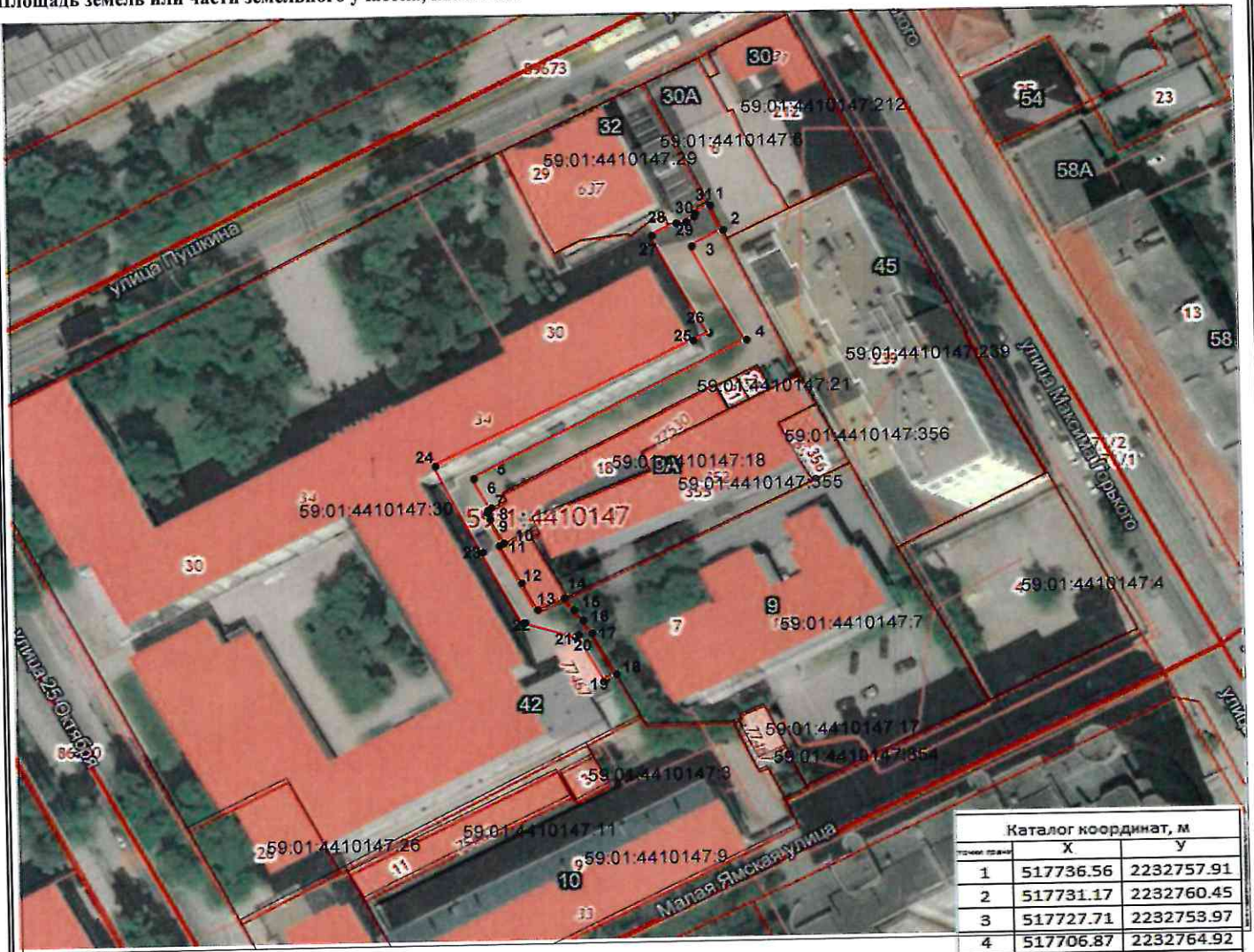


## Схема расположения границ публичного сервитута

**Объект:** Строительство КЛ 0,4 кВ от РУ 0,4 кВ ТП-5016, установка оборудования учета э/э в РУ 0,4 кВ ТП-5016; Реконструкция РУ 0,4 кВ ТП-5016 (установка рубильников 0,4 кВ) для электроснабжения объекта торговли по адресу: Пермский край, г. Пермь, Свердловский район, ул. Пушкина, 30а (кад. номер зем. участка 59:01:4410147:6)

**Местоположение:** Пермский край, г. Пермь, Свердловский район, ул. 25 Октября, участок №1 (59:01:4410147:30)

**Площадь земель или части земельного участка, кв.м.:** 815



Масштаб 1:1200

**Условные обозначения:**

- граница земельного участка, сведения которого внесены в ЕГРН
- граница публичного сервитута
- 1 обозначение характерной точки границы публичного сервитута
- 59:01:4410147** обозначение кадастрового квартала

Графическое описание местоположения границ публичного сервитута

1-1 земельный участок с КН 59:01:4410147:30

Департамент земельных отношений  
администрации города Перми  
Занесено в муниципальный реестр земель  
*147:6 ПС (КН)*  
*«17» Октября 2022 г.*  
*Антонова В.И.*

Система координат МСК-59, зона 2

Метод определения координат: Метод спутниковых геодезических измерений (определений)

средняя квадратическая погрешность положения характерных точек (Мп)- 0.10 м

Каталог координат, м		
Порядковый номер точки	X	Y
1	517736.56	2232757.91
2	517731.17	2232760.45
3	517727.71	2232753.97
4	517706.87	2232764.92
5	517676.75	2232708.50
6	517670.31	2232711.95
7	517669.79	2232711.21
8	517669.13	2232711.16
9	517667.66	2232711.70
10	517662.44	2232714.42
11	517661.87	2232713.46
12	517653.45	2232717.86
13	517647.48	2232720.98
14	517650.01	2232726.47
15	517647.35	2232728.42
16	517644.96	2232730.22
17	517642.01	2232732.09
18	517632.83	2232736.85
19	517631.66	2232734.61
20	517641.70	2232729.31
21	517641.32	2232728.59
22	517644.62	2232718.11
23	517660.43	2232710.04
24	517679.65	2232700.70
25	517706.82	2232753.96
26	517708.47	2232757.27
27	517730.15	2232745.88
28	517732.84	2232750.92
29	517733.03	2232752.94
30	517734.21	2232754.58
31	517734.94	2232754.86
1	517736.56	2232757.91



## КАРТА (ПЛАН)

**Строительство ЛЭП 0,4 кВ от РУ 0,4 кВ ТП-4597, установка оборудования учета э/э на опоре ВЛ 0,4 кВ; Реконструкция РУ 0,4 кВ ТП-4597 (установка оборудования учета э/э)**

## Сведения об объекте

№ п/п 1	Характеристики объекта 2	Описание характеристик 3
1.	Местоположение объекта	Пермский край, Пермь г, Свердловский
2.	Площадь объекта ± величина погрешности определения площади (Р ± ΔР)	815 кв.м ± 6 кв.м
3.	Иные характеристики объекта	Ограничения на использование объекта: Публичный сервитут. В целях подключения (технологического присоединения) к сетям инженерно-технического обеспечения.(Строительство КЛ 0,4 кВ от РУ 0,4 кВ ТП-5016, установка оборудования учета э/э в РУ 0,4 кВ ТП-5016; Реконструкция РУ 0,4 кВ ТП-5016 (установка рубильников 0,4 кВ) для электроснабжения объекта торговли по адресу: Пермский край, г. Пермь, Свердловский район, ул. Пушкина, 30а (кад. номер зем. участка 59:01:4410147:6) сроком на 10 лет.

## КАРТА (ПЛАН)

5

**Строительство ЛЭП 0,4 кВ от РУ 0,4 кВ ТП-4597, установка оборудования учета э/э на опоре ВЛ 0,4 кВ; Реконструкция РУ 0,4 кВ ТП-4597 (установка оборудования учета э/э) для**

## Сведения о местоположении границ объекта

1. Система координат МСК-59, зона 2

## 2. Сведения о характерных точках границ объекта

Обозначение характерных точек границ	Координаты, м		Метод определения координат и средняя квадратическая погрешность положения характерной точки ( $M_t$ ), м	Описание закрепления точки
	X	Y		
1	2	3	4	5
(1)	-	-	-	-
1	517736.56	2232757.91	Метод спутниковых геодезических измерений. $M_t=0,10$	Нет закрепления
2	517731.17	2232760.45	Метод спутниковых геодезических измерений. $M_t=0,10$	Нет закрепления
3	517727.71	2232753.97	Метод спутниковых геодезических измерений. $M_t=0,10$	Нет закрепления
4	517706.87	2232764.92	Метод спутниковых геодезических измерений. $M_t=0,10$	Нет закрепления
5	517676.75	2232708.50	Метод спутниковых геодезических измерений. $M_t=0,10$	Нет закрепления
6	517670.31	2232711.95	Метод спутниковых геодезических измерений. $M_t=0,10$	Нет закрепления
7	517669.79	2232711.21	Метод спутниковых геодезических измерений. $M_t=0,10$	Нет закрепления
8	517669.13	2232711.16	Метод спутниковых геодезических измерений. $M_t=0,10$	Нет закрепления
9	517667.66	2232711.70	Метод спутниковых геодезических измерений. $M_t=0,10$	Нет закрепления
10	517662.44	2232714.42	Метод спутниковых геодезических измерений. $M_t=0,10$	Нет закрепления
11	517661.87	2232713.46	Метод спутниковых геодезических измерений. $M_t=0,10$	Нет закрепления
12	517653.45	2232717.86	Метод спутниковых геодезических измерений. $M_t=0,10$	Нет закрепления
13	517647.48	2232720.98	Метод спутниковых геодезических измерений. $M_t=0,10$	Нет закрепления
14	517650.01	2232726.47	Метод спутниковых геодезических измерений. $M_t=0,10$	Нет закрепления
15	517647.35	2232728.42	Метод спутниковых геодезических измерений. $M_t=0,10$	Нет закрепления
16	517644.96	2232730.22	Метод спутниковых геодезических измерений. $M_t=0,10$	Нет закрепления
17	517642.01	2232732.09	Метод спутниковых геодезических измерений. $M_t=0,10$	Нет закрепления
18	517632.83	2232736.85	Метод спутниковых геодезических измерений. $M_t=0,10$	Нет закрепления
19	517631.66	2232734.61	Метод спутниковых геодезических измерений. $M_t=0,10$	Нет закрепления



## КАРТА (ПЛАН)

6

Строительство ЛЭП 0,4 кВ от РУ 0,4 кВ ТП-4597, установка оборудования учета э/э на  
опоре ВЛ 0,4 кВ; Реконструкция РУ 0,4 кВ ТП-4597 (установка оборудования учета э/э) для

## Сведения о местоположении границ объекта

			измерений. Мт=0,10	
20	517641.70	2232729.31	Метод спутниковых геодезических измерений. Мт=0,10	Нет закрепления
21	517641.32	2232728.59	Метод спутниковых геодезических измерений. Мт=0,10	Нет закрепления
22	517644.62	2232718.11	Метод спутниковых геодезических измерений. Мт=0,10	Нет закрепления
23	517660.43	2232710.04	Метод спутниковых геодезических измерений. Мт=0,10	Нет закрепления
24	517679.65	2232700.70	Метод спутниковых геодезических измерений. Мт=0,10	Нет закрепления
25	517706.82	2232753.96	Метод спутниковых геодезических измерений. Мт=0,10	Нет закрепления
26	517708.47	2232757.27	Метод спутниковых геодезических измерений. Мт=0,10	Нет закрепления
27	517730.15	2232745.88	Метод спутниковых геодезических измерений. Мт=0,10	Нет закрепления
28	517732.84	2232750.92	Метод спутниковых геодезических измерений. Мт=0,10	Нет закрепления
29	517733.03	2232752.94	Метод спутниковых геодезических измерений. Мт=0,10	Нет закрепления
30	517734.21	2232754.58	Метод спутниковых геодезических измерений. Мт=0,10	Нет закрепления
31	517734.94	2232754.86	Метод спутниковых геодезических измерений. Мт=0,10	Нет закрепления
1	517736.56	2232757.91	Метод спутниковых геодезических измерений. Мт=0,10	Нет закрепления

## 3. Сведения о характерных точках части (частей) границы объекта

-	-	-	-	-
---	---	---	---	---

## 4. Сведения о частях границ объекта, совпадающих с местоположением внешних границ природных объектов и(или) объектов искусственного происхождения

Обозначение части границ		Описание прохождения части границ
от точки	до точки	
1	2	3
1	2	-
2	3	-
3	4	-
4	5	-
5	6	-
6	7	-
7	8	-
8	9	-

## КАРТА (ПЛАН)

7

Строительство ЛЭП 0,4 кВ от РУ 0,4 кВ ТП-4597, установка оборудования учета э/э на  
опоре ВЛ 0,4 кВ; Реконструкция РУ 0,4 кВ ТП-4597 (установка оборудования учета э/э) для

## Сведения о местоположении границ объекта

9	10	-
10	11	-
11	12	-
12	13	-
13	14	-
14	15	-
15	16	-
16	17	-
17	18	-
18	19	-
19	20	-
20	21	-
21	22	-
22	23	-
23	24	-
24	25	-
25	26	-
26	27	-
27	28	-
28	29	-
29	30	-
30	31	-
31	1	-