

Схема расположения границ публичного сервитута

РАСПОРЯЖЕНИЕМ НАЧАЛЬНИКА
ДЕПАРТАМЕНТА ЗЕМЕЛЬНЫХ
ОТНОШЕНИЙ АДМИНИСТРАЦИИ
ГОРОДА ПЕРМИ

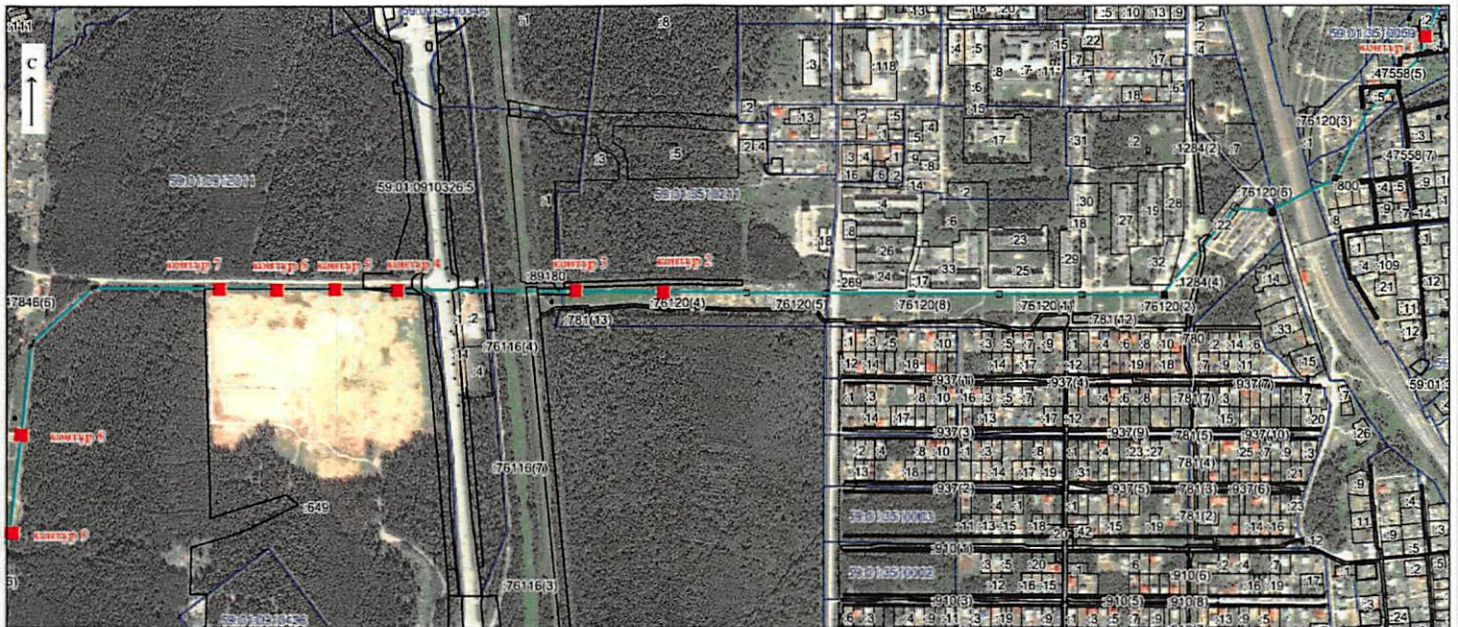
05.12.05.2022
№ 21-01-03-1600

Объект: ВЛ -35 КВ «ГОЛОВАНЫ-ЛЕВШИНО»

Местоположение: Пермский край, г. Пермь, Орджоникидзевский район

Площадь земель и/или части земельного участка, кв.м.: 98

Категория земель: земли населённых пунктов



МСК-59, зона 2

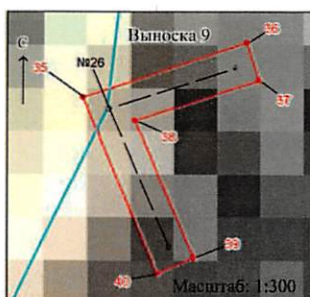
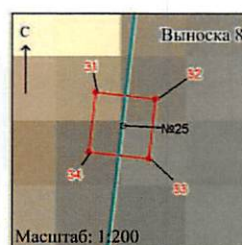
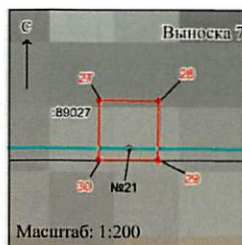
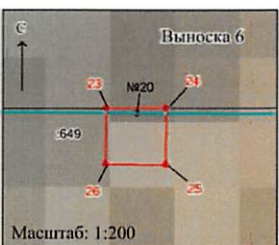
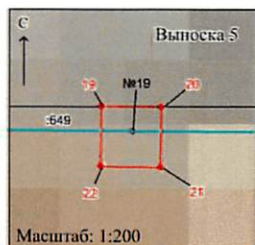
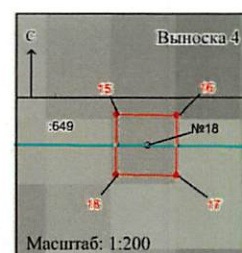
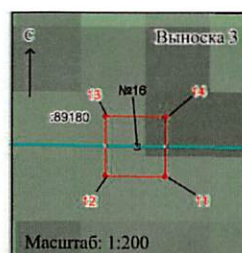
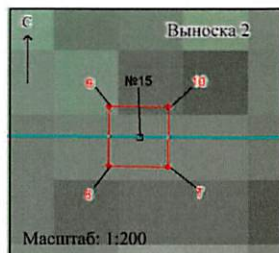
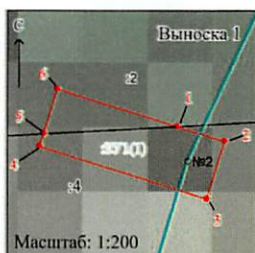
Масштаб 1:10 000

Описание границ смежных землепользователей:

- от т. 1 до т. 5 - земельный участок с кадастровым номером 59:01:3510059:4,
- от т. 5 до т. 1 - земельный участок с кадастровым номером 59:01:3510059:2,
- от т. 7 до т. 7 - земли общего пользования,
- от т. 11 до т. 11 - земельный участок с кадастровым номером 59:01:0000000:89180;
- от т. 15 до т. 15, от т. 19 до т. 19, от т. 23 до т. 23 - земельный участок с кадастровым номером 59:01:0000000:649,
- от т. 27 до т. 27 - земельный участок с кадастровым номером 59:01:0000000:89027,
- от т. 31 до т. 31, от т. 35 до т. 35 - земли общего пользования

Условные обозначения:

- 1 - обозначение характерной точки проектной границы публичного сервитута
- ЗУ1— - проектные границы публичного сервитута
- 9- - границы и номер земельного участка, сведения о котором внесены в ЕГРН
- ВЛ-35 КВ «ГОЛОВАНЫ-ЛЕВШИНО»
- №15 - обозначение и номер опоры ЛЭП



Департамент земельных отношений
администрации города Перми
Занесено в муниципальный реестр земель
10211:190С
« 5 » мая 2022 г.
Болыб И.В.

ОПИСАНИЕ МЕСТОПОЛОЖЕНИЯ ГРАНИЦ

ВЛ 35 кВ Голованы-Левшино

(наименование объекта, местоположение границ которого описано (далее - объект))

Раздел 1

Сведения об объекте		
N п/п	Характеристики объекта	Описание характеристик
1	2	3
1	Местоположение объекта	Пермский край, Пермь г, Орджоникидзевский р-н
2	Площадь объекта ± величина погрешности определения площади ($P \pm \Delta P$), м ²	98 ± 3
3	Иные характеристики объекта	1. Публичный сервитут. Для использования в целях размещения (эксплуатации) линейного объекта ВЛ-35 кВ "Голованы-Левшино". Срок 49 лет.

Раздел 2

Сведения о местоположении границ объекта					
1. Система координат МСК-59, зона 2					
2. Сведения о характерных точках границ объекта					
Обозначение характерных точек границ	Координаты, м		Метод определения координат характерной точки	Средняя квадратическая погрешность положения характерной точки (M), м	Описание обозначения точки на местности (при наличии)
	X	Y			
1	2	3	4	5	6
Часть N 1					
1	533255.91	2244337.07	Геодезический метод	0.1	Закрепление отсутствует
2	533255.33	2244338.92	Геодезический метод	0.1	Закрепление отсутствует
3	533253.08	2244338.22	Геодезический метод	0.1	Закрепление отсутствует
4	533255.14	2244331.69	Геодезический метод	0.1	Закрепление отсутствует
5	533255.64	2244331.85	Геодезический метод	0.1	Закрепление отсутствует
6	533257.38	2244332.39	Геодезический метод	0.1	Закрепление отсутствует
1	533255.91	2244337.07	Геодезический метод	0.1	Закрепление отсутствует
Часть N 2					
7	532758.75	2242848.03	Геодезический метод	0.1	Закрепление отсутствует
8	532758.78	2242845.69	Геодезический метод	0.1	Закрепление отсутствует
9	532761.13	2242845.71	Геодезический метод	0.1	Закрепление отсутствует
10	532761.10	2242848.06	Геодезический метод	0.1	Закрепление отсутствует
7	532758.75	2242848.03	Геодезический метод	0.1	Закрепление отсутствует
Часть N 3					
11	532760.57	2242680.05	Геодезический метод	0.1	Закрепление отсутствует
12	532760.60	2242677.71	Геодезический метод	0.1	Закрепление отсутствует
13	532762.95	2242677.73	Геодезический метод	0.1	Закрепление отсутствует
14	532762.92	2242680.08	Геодезический метод	0.1	Закрепление отсутствует
11	532760.57	2242680.05	Геодезический метод	0.1	Закрепление отсутствует
Часть N 4					
15	532767.83	2242325.62	Геодезический метод	0.1	Закрепление отсутствует
16	532767.80	2242327.97	Геодезический метод	0.1	Закрепление отсутствует
17	532765.45	2242327.94	Геодезический метод	0.1	Закрепление отсутствует
18	532765.48	2242325.59	Геодезический метод	0.1	Закрепление отсутствует
15	532767.83	2242325.62	Геодезический метод	0.1	Закрепление отсутствует
Часть N 5					
19	532768.75	2242208.23	Геодезический метод	0.1	Закрепление отсутствует
20	532768.71	2242210.58	Геодезический метод	0.1	Закрепление отсутствует
21	532766.36	2242210.54	Геодезический метод	0.1	Закрепление отсутствует

Сведения о местоположении границ объекта					
1. Система координат МСК-59, зона 2					
2. Сведения о характерных точках границ объекта					
Обозначение характерных точек границ	Координаты, м		Метод определения координат характерной точки	Средняя квадратическая погрешность положения характерной точки (Mt), м	Описание обозначения точки на местности (при наличии)
	X	Y			
22	532766.40	2242208.19	Геодезический метод	0.1	Закрепление отсутствует
19	532768.75	2242208.23	Геодезический метод	0.1	Закрепление отсутствует
Часть N 6					
23	532769.03	2242090.17	Геодезический метод	0.1	Закрепление отсутствует
24	532769.02	2242092.52	Геодезический метод	0.1	Закрепление отсутствует
25	532766.80	2242092.50	Геодезический метод	0.1	Закрепление отсутствует
26	532766.82	2242090.15	Геодезический метод	0.1	Закрепление отсутствует
23	532769.03	2242090.17	Геодезический метод	0.1	Закрепление отсутствует
Часть N 7					
27	532771.66	2241981.04	Геодезический метод	0.1	Закрепление отсутствует
28	532771.64	2241983.38	Геодезический метод	0.1	Закрепление отсутствует
29	532769.29	2241983.37	Геодезический метод	0.1	Закрепление отсутствует
30	532769.31	2241981.02	Геодезический метод	0.1	Закрепление отсутствует
27	532771.66	2241981.04	Геодезический метод	0.1	Закрепление отсутствует
Часть N 8					
31	532485.80	2241590.83	Геодезический метод	0.1	Закрепление отсутствует
32	532485.53	2241593.16	Геодезический метод	0.1	Закрепление отсутствует
33	532483.19	2241592.90	Геодезический метод	0.1	Закрепление отсутствует
34	532483.45	2241590.56	Геодезический метод	0.1	Закрепление отсутствует
31	532485.80	2241590.83	Геодезический метод	0.1	Закрепление отсутствует
Часть N 9					
35	532294.72	2241568.40	Геодезический метод	0.1	Закрепление отсутствует
36	532297.89	2241578.02	Геодезический метод	0.1	Закрепление отсутствует
37	532295.65	2241578.73	Геодезический метод	0.1	Закрепление отсутствует
38	532293.32	2241571.44	Геодезический метод	0.1	Закрепление отсутствует
39	532285.29	2241574.88	Геодезический метод	0.1	Закрепление отсутствует
40	532284.36	2241572.71	Геодезический метод	0.1	Закрепление отсутствует
35	532294.72	2241568.40	Геодезический метод	0.1	Закрепление отсутствует
3. Сведения о характерных точках части (частей) границы объекта					
Обозначение характерных точек части границы	Координаты, м		Метод определения координат характерной точки	Средняя квадратическая погрешность положения характерной точки (Mt), м	Описание обозначения точки на местности (при наличии)
	X	Y			
1	2	3	4	5	6
-	-	-	-	-	-