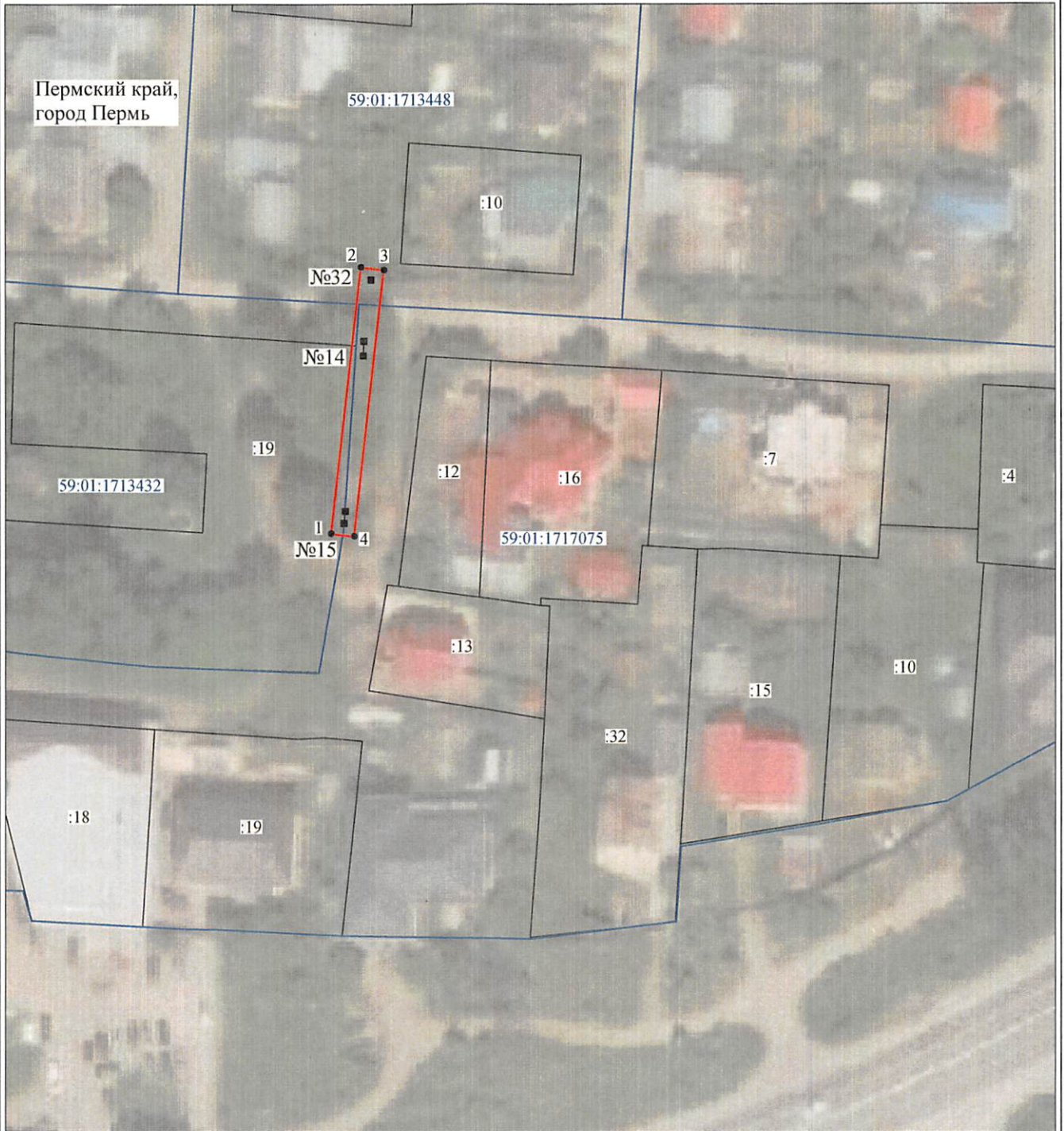


07.04.11.2022
N 24-01-03-4654

Схема расположения границ публичного сервитута объекта



Масштаб 1:1000

Используемые условные знаки и обозначения:

- №1 - номер опоры
- (red line) - граница публичного сервитута
- (blue line) - граница кадастрового деления
- (pink line) - граница населенного пункта
- (black line) - граница земельного участка, имеющегося в ЕГРН
- (green line) - граница ОКС, имеющаяся в ЕГРН
- (purple line) - граница охранной зоны, имеющейся в ЕГРН
- 59:01:4413924:34 - кадастровый номер земельного участка, имеющегося в ЕГРН
- 59:01:4413924 - номер кадастрового квартала
- 1 • - обозначение характерных точек границ

Департамент земельных отношений
администрации города Перми
Занесено в муниципальный реестр земель
7075.34 ПС
« 26 » октября 20 22 г.
Сидорова Е. А.

ОПИСАНИЕ МЕСТОПОЛОЖЕНИЯ ГРАНИЦ

Публичный сервитут для размещения объекта электросетевого хозяйства «ВЛ-0,4кВ ТП-1450 Чекалина»
(наименование объекта, местоположение границ которого описано (далее - объект))

Раздел 1

Сведения об объекте		
№ п/п	Характеристики объекта	Описание характеристик
1	2	3
1	Местоположение объекта	Пермский край, город Пермь
2	Площадь объекта +/- величина погрешности определения площади (Р+/- Дельта Р)	185 кв.м ± 4 кв.м
3	Иные характеристики объекта	Публичный сервитут для размещения объекта электросетевого хозяйства «ВЛ-0,4кВ ТП-1450 Чекалина» на срок 49 лет

