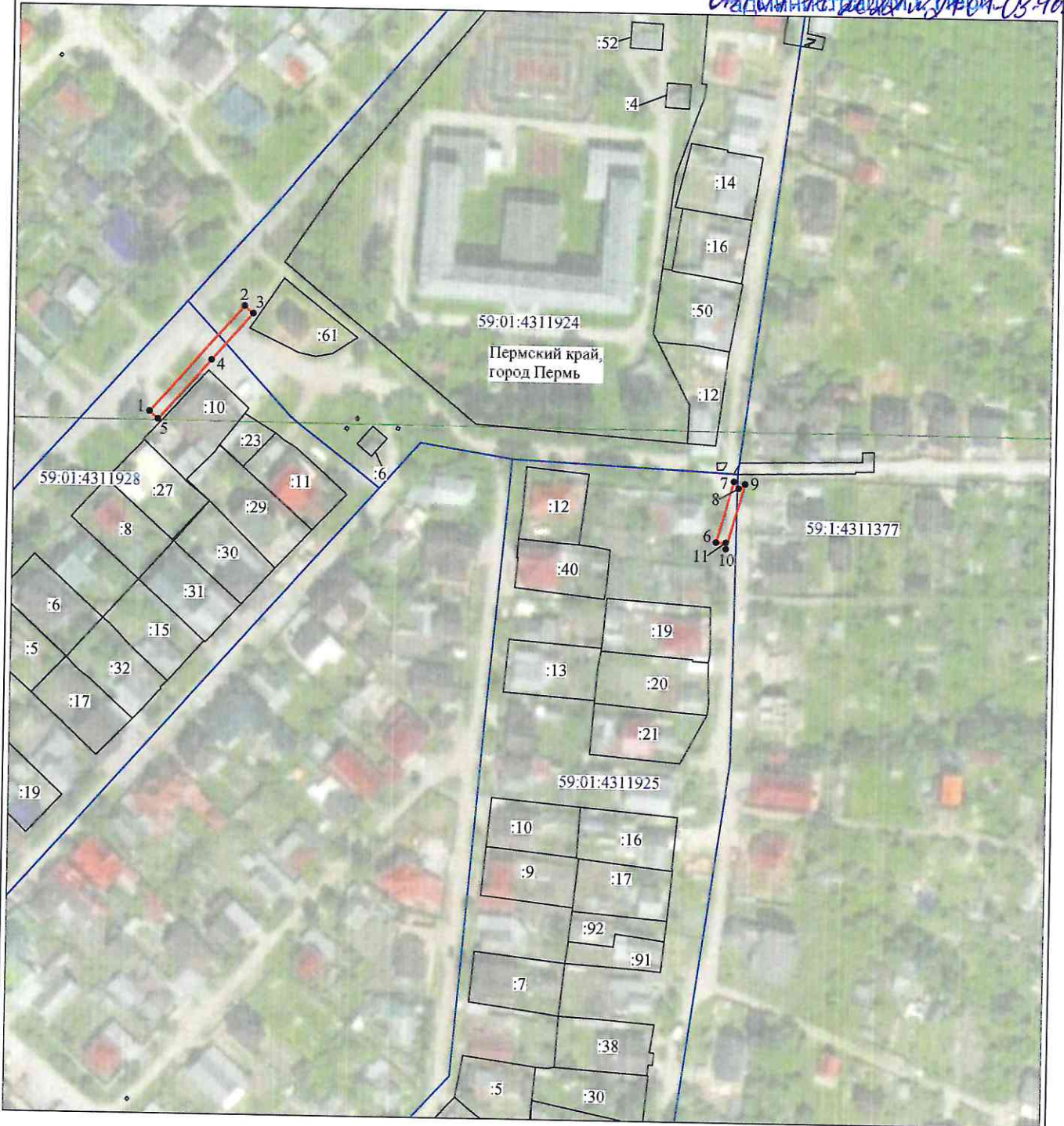


Схема расположения границ публичного сервитута объекта

начальника департамента  
земельных отношений

от 26.10.2022 г. № 04-03/4651



Масштаб 1:2000

Используемые условные знаки и обозначения:

- |                  |   |
|------------------|---|
| №1               | - номер опоры   |
|                  | - граница публичного сервитута                            |
|                  | - граница кадастрового деления                            |
|                  | - граница населенного пункта                              |
|                  | - граница земельного участка, имеющегося в ЕГРН           |
|                  | - граница ОКС, имеющаяся в ЕГРН                           |
|                  | - граница охранной зоны, имеющейся в ЕГРН                 |
| 59:01:4413924:34 | - кадастровый номер земельного участка, имеющегося в ЕГРН |
| 59:01:4413924    | - номер кадастрового квартала                             |
| 1 •              | - обозначение характерных точек границ                    |

Департамент земельных отношений  
администрации города Перми  
Занесено в муниципальный реестр земель  
« 26 » Октября 2022 г.

1928:31ПС 2022  
Давыдова & П.

**ОПИСАНИЕ МЕСТОПОЛОЖЕНИЯ ГРАНИЦ**  
Публичный сервитут для размещения объекта электросетевого хозяйства «ВЛ-0.4кВ ТП-6121»  
(наименование объекта, местоположение границ которого описано (далее - объект))

**Раздел 1**

Сведения об объекте		
№ п/п	Характеристики объекта	Описание характеристик
1	2	3
1	Местоположение объекта	Пермский край, город Пермь
2	Площадь объекта +/- величина погрешности определения площади (Р+/- Дельта Р)	289 кв.м ± 4 кв.м
3	Иные характеристики объекта	Публичный сервитут для размещения объекта электросетевого хозяйства «ВЛ-0.4кВ ТП-6121» на срок 49 лет



Раздел 2

Сведения о местоположении границ объекта					
1. Система координат <u>МСК-59, зона 2</u>					
2. Сведения о характерных точках границ объекта					
Обозначение характерных точек границ	Координаты, м		Метод определения координат характерной точки	Средняя квадратическая погрешность положения характерной точки (M <sub>t</sub> ), м	Описание обозначения точки на местности (при наличии)
	X	Y			
1	2	3	4	5	6
Зона1(1)	–	–	–	–	–
1	515716.88	2235674.08	Метод спутниковых геодезических измерений (определений)	0.10	–
2	515754.46	2235707.09	Метод спутниковых геодезических измерений (определений)	0.10	–
3	515751.84	2235710.11	Метод спутниковых геодезических измерений (определений)	0.10	–
4	515735.18	2235695.68	Метод спутниковых геодезических измерений (определений)	0.10	–
5	515714.19	2235677.04	Метод спутниковых геодезических измерений (определений)	0.10	–
1	515716.88	2235674.08	Метод спутниковых геодезических измерений (определений)	0.10	–
Зона1(2)	–	–	–	–	–
6	515673.67	2235874.64	Метод спутниковых геодезических измерений (определений)	0.10	–
7	515695.28	2235880.76	Метод спутниковых геодезических измерений (определений)	0.10	–
8	515692.86	2235882.40	Метод спутниковых геодезических измерений (определений)	0.10	–
9	515694.42	2235884.68	Метод спутниковых геодезических измерений (определений)	0.10	–
10	515671.34	2235878.13	Метод спутниковых геодезических измерений (определений)	0.10	–
11	515673.60	2235878.17	Метод спутниковых геодезических измерений (определений)	0.10	–
6	515673.67	2235874.64	Метод спутниковых геодезических измерений (определений)	0.10	–
3. Сведения о характерных точках части (частей) границы объекта					
Обозначение характерных точек части границы	Координаты, м		Метод определения координат характерной точки	Средняя квадратическая погрешность положения характерной точки (M <sub>t</sub> ), м	Описание обозначения точки на местности (при наличии)
	X	Y			
1	2	3	4	5	6
–	–	–	–	–	–