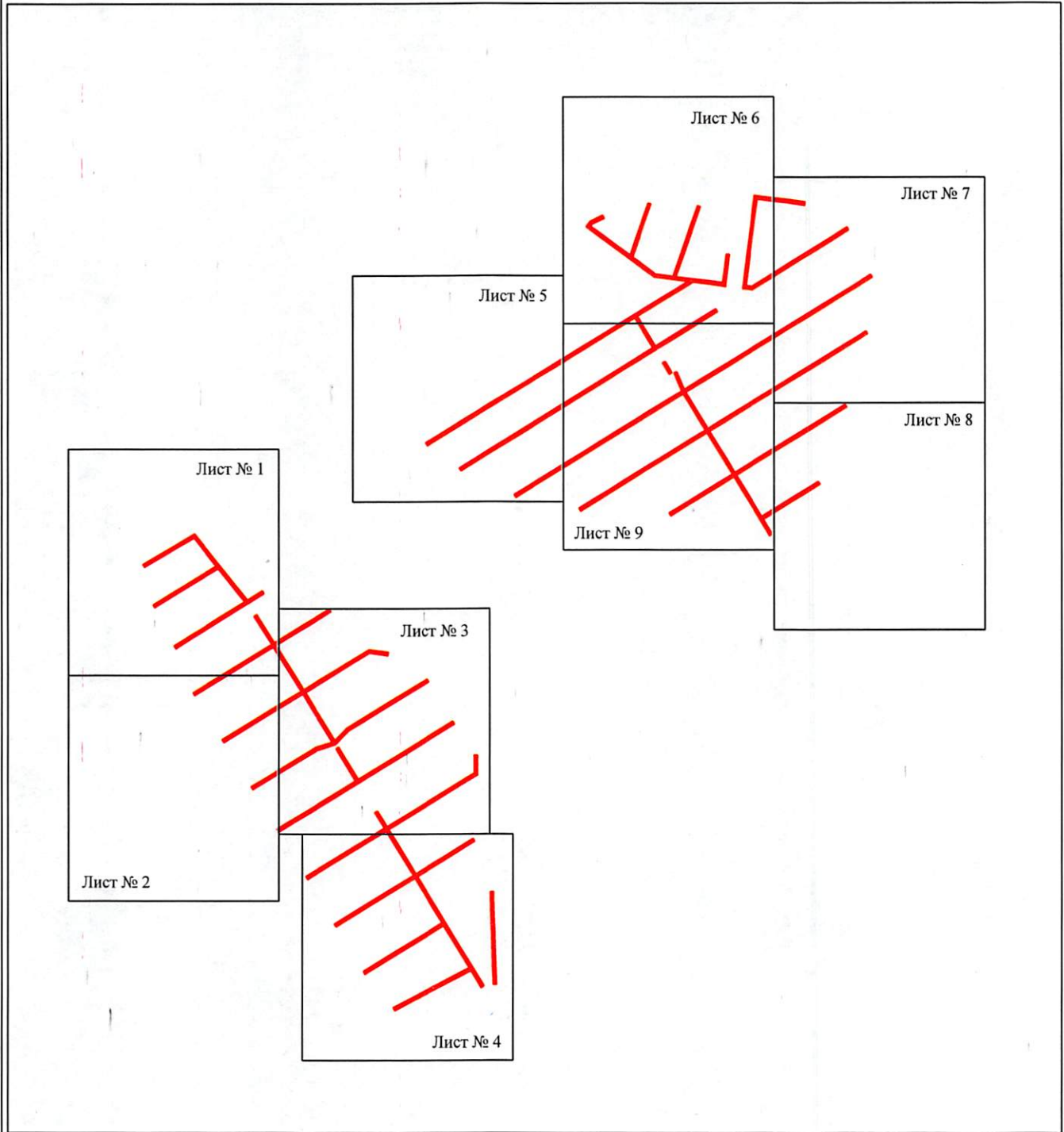


Схема расположения границ публичного сервитута объекта



Масштаб 1:10000

Используемые условные знаки и обозначения:

 - граница публичного сервитута

Департамент земельных отношений
администрации города Перми
Занесено в муниципальный реестр земель
ЕИД: АСНС
« 28 » апреля 2022 г.
И.В.

Схема расположения границ публичного сервитута объекта

Лист № 1



Пермский край
г.Пермь
Мотовилихинский район

Масштаб 1:2000

Используемые условные знаки и обозначения:







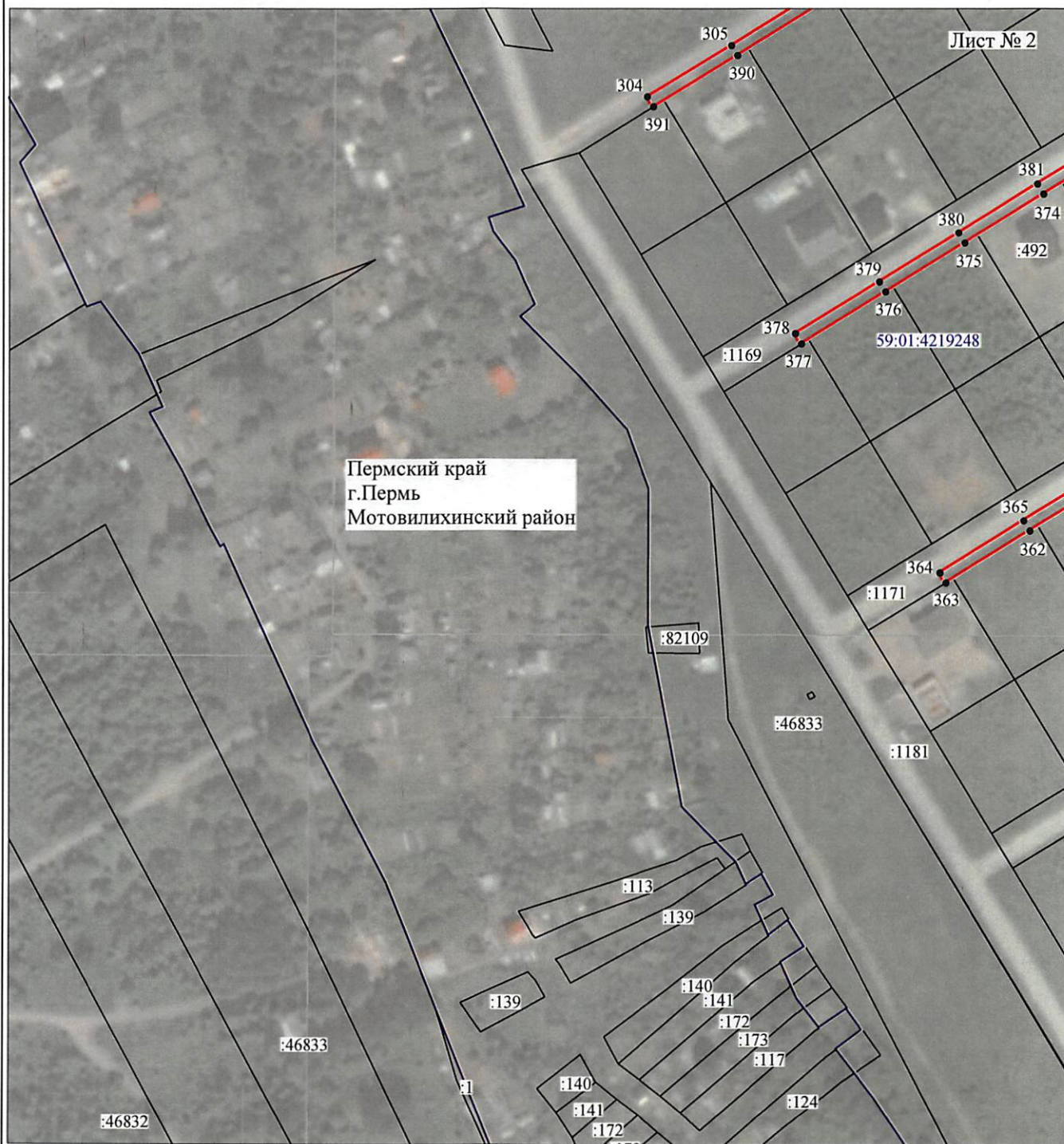
- | | |
|---|---|
| №1 | - номер опоры |
|  | - граница публичного сервитута |
|  | - граница кадастрового деления |
|  | - граница населенного пункта |
|  | - граница земельного участка, имеющегося в ЕГРН |
|  | - граница ОКС, имеющаяся в ЕГРН |
|  | - граница охранной зоны, имеющейся в ЕГРН |
| 59:01:4413924:34 | - кадастровый номер земельного участка, имеющегося в ЕГРН |
| 59:01:4413924 | - номер кадастрового квартала |
| 1 • | - обозначение характерных точек границ |

Схема расположения границ публичного сервитута объекта



Используемые условные знаки и обозначения:

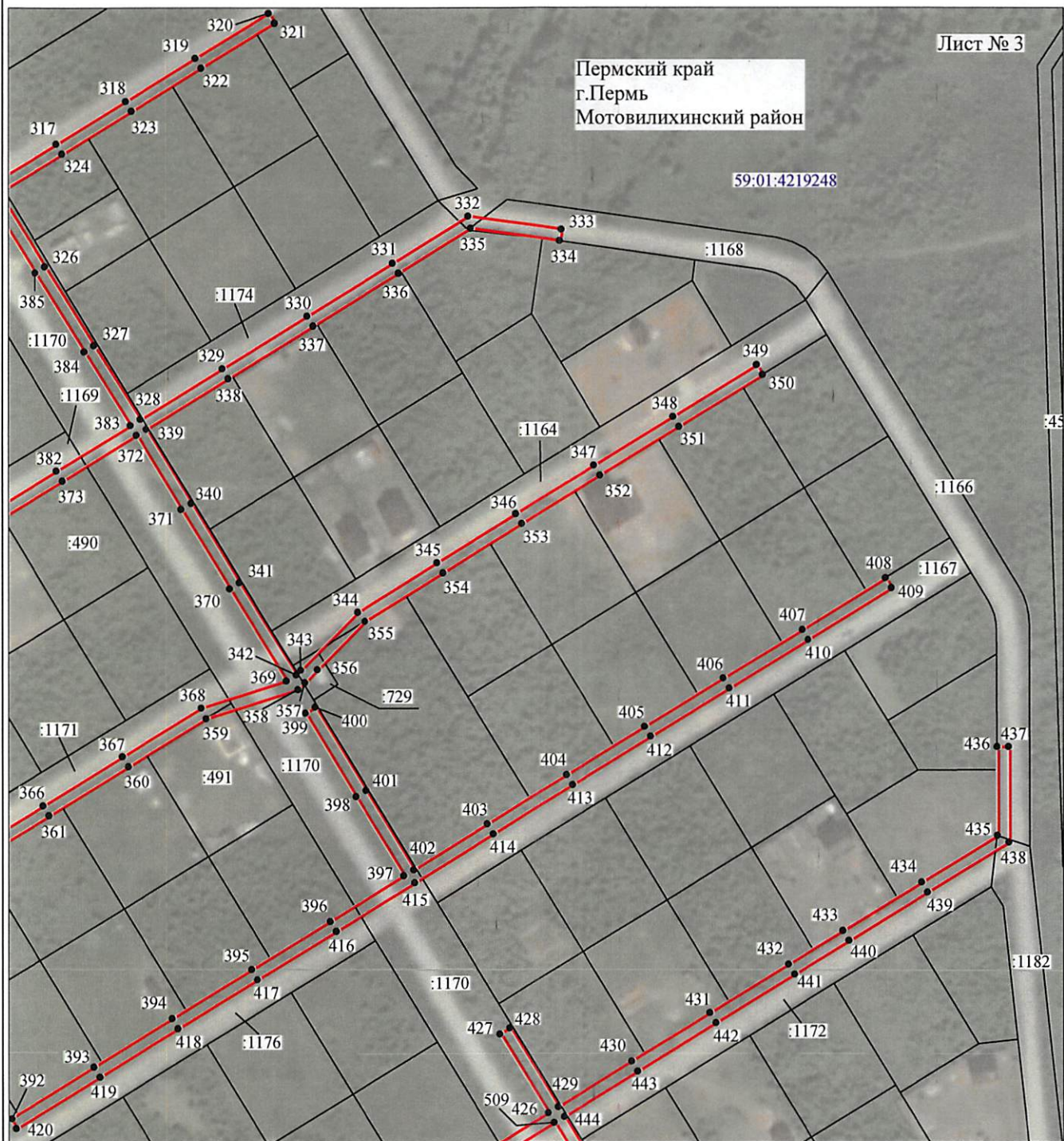
- | | |
|---|---|
| <p>№1</p> <p>—</p> <p>—</p> <p>—</p> <p>—</p> <p>—</p> <p>—</p> <p>59:01:4413924:34</p> <p>59:01:4413924</p> <p>1 •</p> | <p>- номер опоры</p> <p>- граница публичного сервитута</p> <p>- граница кадастрового деления</p> <p>- граница населенного пункта</p> <p>- граница земельного участка, имеющегося в ЕГРН</p> <p>- граница ОКС, имеющаяся в ЕГРН</p> <p>- граница охранной зоны, имеющейся в ЕГРН</p> <p>- кадастровый номер земельного участка, имеющегося в ЕГРН</p> <p>- номер кадастрового квартала</p> <p>- обозначение характерных точек границ</p> |
|---|---|

Схема расположения границ публичного сервитута объекта

Лист № 3

Пермский край
г.Пермь
Мотовилихинский район

59:01:4219248

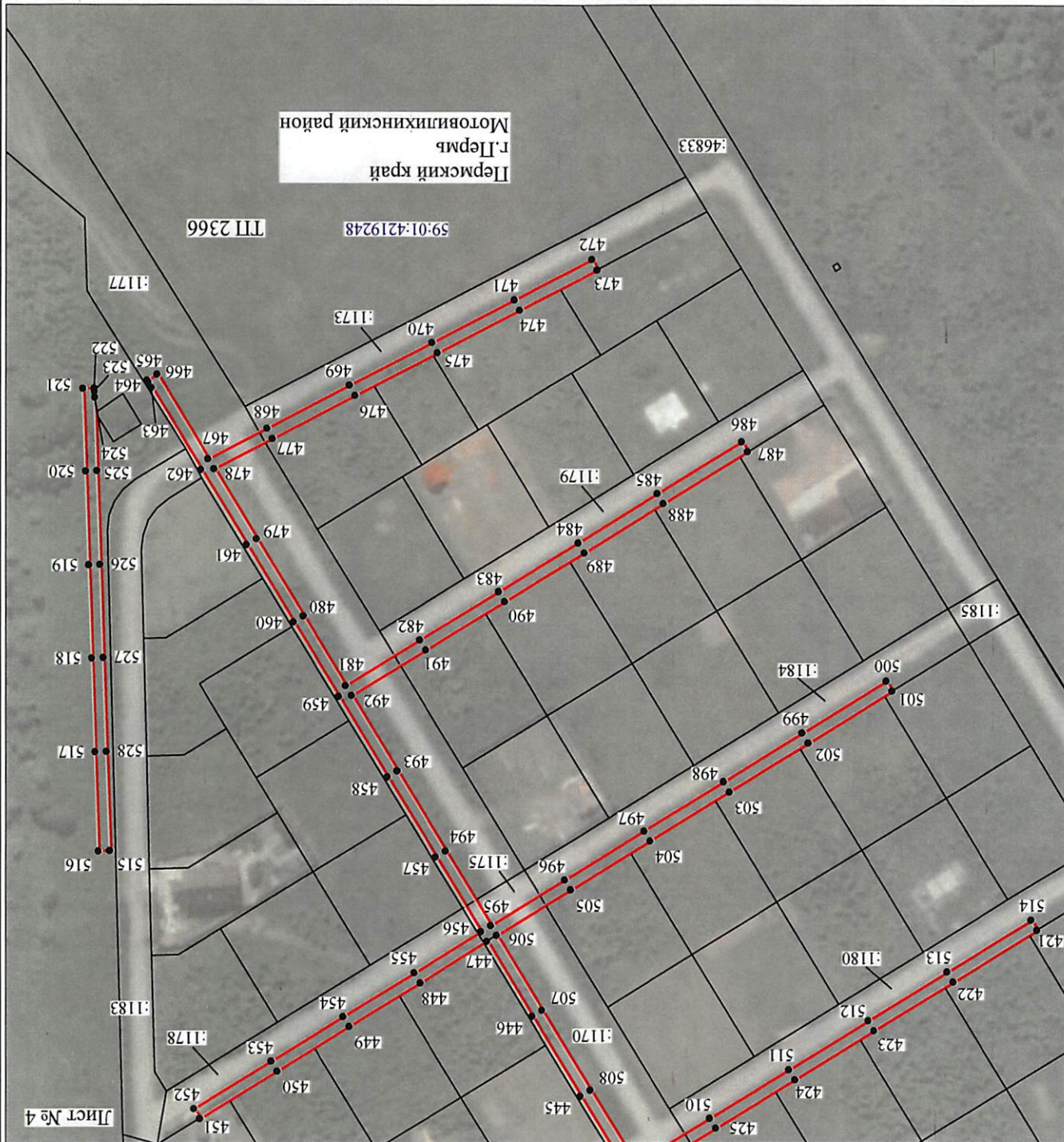


Масштаб 1:2000

Используемые условные знаки и обозначения:

- | | |
|---------------------------------------|---|
| №1 | - номер опоры |
| — | - граница публичного сервитута |
| — | - граница кадастрового деления |
| — | - граница населенного пункта |
| — | - граница земельного участка, имеющегося в ЕГРН |
| — | - граница ОКС, имеющаяся в ЕГРН |
| — | - граница охранной зоны, имеющейся в ЕГРН |
| 59:01:4413924:34 | - кадастровый номер земельного участка, имеющегося в ЕГРН |
| 59:01:4413924 | - номер кадастрового квартала |
| 1 • | - обозначение характерных точек границ |

Схема расположения границ публичного сервитута



Используемые условные знаки и обозначения:

- 1 - номер опоры
- граница публичного сервитута
- граница кадастрового лесения
- граница населенного пункта
- граница земельного участка, имеющегося в ЕТРН
- граница ОКС, имеющаяся в ЕТРН
- граница охранной зоны, имеющаяся в ЕТРН
- кадастровый номер земельного участка, имеющегося в ЕТРН
- номер кадастрового квартала
- 1 - обозначение характерных точек границ

Масштаб 1:2000

Схема расположения границ публичного сервитута объекта



Используемые условные знаки и обозначения:

- | | |
|---|---|
| <p>№1</p> <p>—</p> <p>—</p> <p>—</p> <p>—</p> <p>—</p> <p>—</p> <p>59:01:4413924:34</p> <p>59:01:4413924</p> <p>1 •</p> | <p>- номер опоры</p> <p>- граница публичного сервитута</p> <p>- граница кадастрового деления</p> <p>- граница населенного пункта</p> <p>- граница земельного участка, имеющегося в ЕГРН</p> <p>- граница ОКС, имеющаяся в ЕГРН</p> <p>- граница охранной зоны, имеющейся в ЕГРН</p> <p>- кадастровый номер земельного участка, имеющегося в ЕГРН</p> <p>- номер кадастрового квартала</p> <p>- обозначение характерных точек границ</p> |
|---|---|

Схема расположения границ публичного сервитута объекта

Лист № 6



Масштаб 1:2000

Используемые условные знаки и обозначения:

- | | |
|---------------------------------------|---|
| №1 | - номер опоры |
| — | - граница публичного сервитута |
| — | - граница кадастрового деления |
| — | - граница населенного пункта |
| — | - граница земельного участка, имеющегося в ЕГРН |
| — | - граница ОКС, имеющаяся в ЕГРН |
| — | - граница охранной зоны, имеющейся в ЕГРН |
| 59:01:4413924:34 | - кадастровый номер земельного участка, имеющегося в ЕГРН |
| 59:01:4413924 | - номер кадастрового квартала |
| 1 • | - обозначение характерных точек границ |

Схема расположения границ публичного сервитута объекта

Лист № 7



Пермский край
г.Пермь
Мотовилихинский район

Масштаб 1:2000

Используемые условные знаки и обозначения:







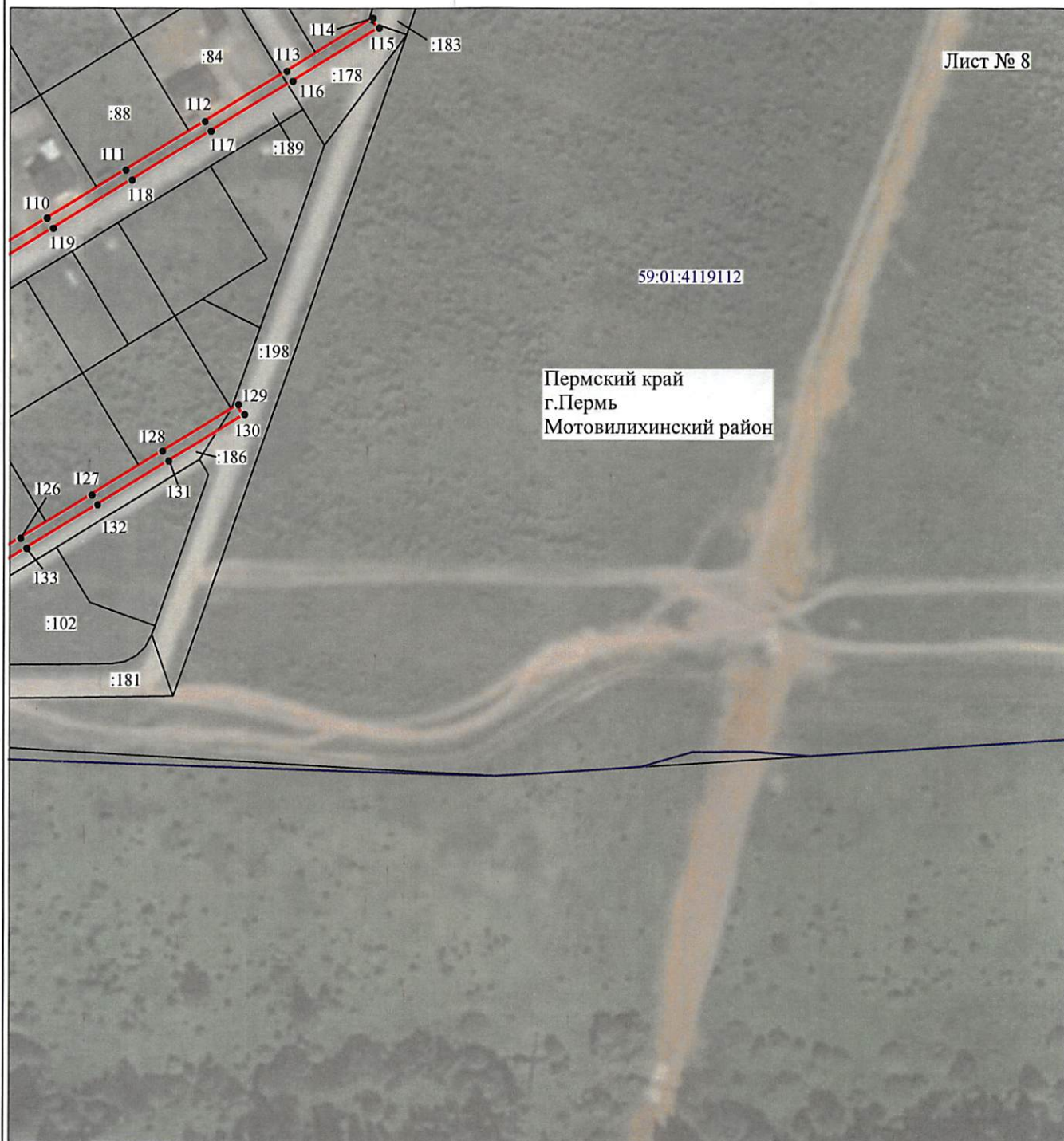
- | | |
|---|---|
| №1 | - номер опоры |
|  | - граница публичного сервитута |
|  | - граница кадастрового деления |
|  | - граница населенного пункта |
|  | - граница земельного участка, имеющегося в ЕГРН |
|  | - граница ОКС, имеющаяся в ЕГРН |
|  | - граница охранной зоны, имеющейся в ЕГРН |
| 59:01:4413924:34 | - кадастровый номер земельного участка, имеющегося в ЕГРН |
| 59:01:4413924 | - номер кадастрового квартала |
| 1 • | - обозначение характерных точек границ |

Схема расположения границ публичного сервитута объекта

Лист № 8



Пермский край
г.Пермь
Мотовилихинский район

Масштаб 1:2000

Используемые условные знаки и обозначения:







- | | |
|---|---|
| №1 | - номер опоры |
|  | - граница публичного сервитута |
|  | - граница кадастрового деления |
|  | - граница населенного пункта |
|  | - граница земельного участка, имеющегося в ЕГРН |
|  | - граница ОКС, имеющаяся в ЕГРН |
|  | - граница охранной зоны, имеющейся в ЕГРН |
| 59:01:4413924:34 | - кадастровый номер земельного участка, имеющегося в ЕГРН |
| 59:01:4413924 | - номер кадастрового квартала |
| 1 • | - обозначение характерных точек границ |

Схема расположения границ публичного сервитута объекта



Пермский край
г. Пермь
Мотовилихинский район

Масштаб 1:2000

Используемые условные знаки и обозначения:

- | | |
|---------------------------------------|---|
| №1 | - номер опоры |
| — | - граница публичного сервитута |
| — | - граница кадастрового деления |
| — | - граница населенного пункта |
| — | - граница земельного участка, имеющегося в ЕГРН |
| — | - граница ОКС, имеющаяся в ЕГРН |
| — | - граница охранной зоны, имеющейся в ЕГРН |
| 59:01:4413924:34 | - кадастровый номер земельного участка, имеющегося в ЕГРН |
| 59:01:4413924 | - номер кадастрового квартала |
| 1 • | - обозначение характерных точек границ |

ОПИСАНИЕ МЕСТОПОЛОЖЕНИЯ ГРАНИЦ

Публичный сервитут для размещения объекта электросетевого хозяйства «ВЛ-0,4кВ КТП-2366, ВЛ-0,4кВ КТП-2367, ВЛ-0,4кВ КТП-2368»

(наименование объекта, местоположение границ которого описано (далее - объект))

Раздел 1

Сведения об объекте		
№ п/п	Характеристики объекта	Описание характеристик
1	2	3
1	Местоположение объекта	Пермский край, город Пермь
2	Площадь объекта +/- величина погрешности определения площади (Р+/- Дельта Р)	31482 кв.м ± 36 кв.м
3	Иные характеристики объекта	Публичный сервитут для размещения объекта электросетевого хозяйства «ВЛ-0,4кВ КТП-2366, ВЛ-0,4кВ КТП-2367, ВЛ-0,4кВ КТП-2368» на срок 49 лет

Раздел 2

Сведения о местоположении границ объекта					
1. Система координат <u>МСК-59, зона 2</u>					
2. Сведения о характерных точках границ объекта					
Обозначение характерных точек границ	Координаты, м		Метод определения координат характерной точки	Средняя квадратическая погрешность положения характерной точки (M _t), м	Описание обозначения точки на местности (при наличии)
	X	Y			
1	2	3	4	5	6
Зона1(1)	-	-	-	-	-
1	519565.18	2238953.88	Метод спутниковых геодезических измерений (определений)	0.10	-
2	519596.89	2238957.98	Метод спутниковых геодезических измерений (определений)	0.10	-
3	519628.38	2238962.02	Метод спутниковых геодезических измерений (определений)	0.10	-
4	519660.13	2238966.08	Метод спутниковых геодезических измерений (определений)	0.10	-
5	519691.85	2238970.19	Метод спутниковых геодезических измерений (определений)	0.10	-
6	519723.60	2238974.28	Метод спутниковых геодезических измерений (определений)	0.10	-
7	519719.81	2239003.74	Метод спутниковых геодезических измерений (определений)	0.10	-
8	519716.28	2239031.19	Метод спутниковых геодезических измерений (определений)	0.10	-
9	519712.51	2239060.62	Метод спутниковых геодезических измерений (определений)	0.10	-
10	519708.57	2239060.12	Метод спутниковых геодезических измерений (определений)	0.10	-
11	519712.34	2239030.69	Метод спутниковых геодезических измерений (определений)	0.10	-
12	519715.86	2239003.22	Метод спутниковых геодезических измерений (определений)	0.10	-
13	519719.13	2238977.69	Метод спутниковых геодезических измерений (определений)	0.10	-
14	519691.35	2238974.13	Метод спутниковых геодезических измерений (определений)	0.10	-
15	519659.61	2238970.04	Метод спутниковых геодезических измерений (определений)	0.10	-
16	519627.88	2238965.98	Метод спутниковых геодезических измерений (определений)	0.10	-
17	519596.37	2238961.94	Метод спутниковых геодезических измерений (определений)	0.10	-
18	519568.66	2238958.36	Метод спутниковых геодезических измерений (определений)	0.10	-
19	519567.31	2238968.97	Метод спутниковых геодезических измерений (определений)	0.10	-
20	519583.74	2238995.62	Метод спутниковых геодезических измерений (определений)	0.10	-
21	519600.54	2239022.83	Метод спутниковых геодезических измерений (определений)	0.10	-
22	519617.37	2239050.05	Метод спутниковых геодезических измерений (определений)	0.10	-
23	519634.19	2239077.30	Метод спутниковых геодезических измерений (определений)	0.10	-
24	519651.01	2239104.50	Метод спутниковых геодезических измерений (определений)	0.10	-
25	519668.85	2239133.42	Метод спутниковых геодезических измерений (определений)	0.10	-
26	519665.45	2239135.52	Метод спутниковых геодезических измерений (определений)	0.10	-
27	519647.61	2239106.60	Метод спутниковых геодезических измерений (определений)	0.10	-
28	519630.79	2239079.40	Метод спутниковых геодезических измерений (определений)	0.10	-
29	519613.97	2239052.15	Метод спутниковых геодезических измерений (определений)	0.10	-
30	519597.14	2239024.93	Метод спутниковых геодезических измерений (определений)	0.10	-
31	519580.34	2238997.72	Метод спутниковых геодезических измерений (определений)	0.10	-
32	519563.19	2238969.91	Метод спутниковых геодезических измерений (определений)	0.10	-
33	519563.36	2238968.29	Метод спутниковых геодезических измерений (определений)	0.10	-
34	519563.72	2238965.05	Метод спутниковых геодезических измерений (определений)	0.10	-
1	519565.18	2238953.88	Метод спутниковых геодезических измерений (определений)	0.10	-
Зона1(2)	-	-	-	-	-
35	519435.42	2238814.74	Метод спутниковых геодезических измерений (определений)	0.10	-
36	519437.50	2238818.16	Метод спутниковых геодезических измерений (определений)	0.10	-
37	519422.21	2238827.46	Метод спутниковых геодезических измерений (определений)	0.10	-
38	519419.60	2238829.08	Метод спутниковых геодезических измерений (определений)	0.10	-
39	519417.53	2238825.67	Метод спутниковых геодезических измерений (определений)	0.10	-
35	519435.42	2238814.74	Метод спутниковых геодезических измерений (определений)	0.10	-
Зона1(3)	-	-	-	-	-
40	519208.63	2238557.05	Метод спутниковых геодезических измерений (определений)	0.10	-
41	519228.01	2238588.63	Метод спутниковых геодезических измерений (определений)	0.10	-
42	519246.26	2238618.44	Метод спутниковых геодезических измерений (определений)	0.10	-
43	519264.54	2238648.26	Метод спутниковых геодезических измерений (определений)	0.10	-
44	519282.85	2238678.08	Метод спутниковых геодезических измерений (определений)	0.10	-

569	519085.03	2237914.29	Метод спутниковых геодезических измерений (определений)	0.10	-
529	519088.48	2237912.29	Метод спутниковых геодезических измерений (определений)	0.10	-

3. Сведения о характерных точках части (частей) границы объекта

Обозначение характерных точек части границы	Координаты, м		Метод определения координат характерной точки	Средняя квадратическая погрешность положения характерной точки (M_i), м	Описание обозначения точки на местности (при наличии)
	X	Y			
1	2	3	4	5	6
-	-	-	-	-	-