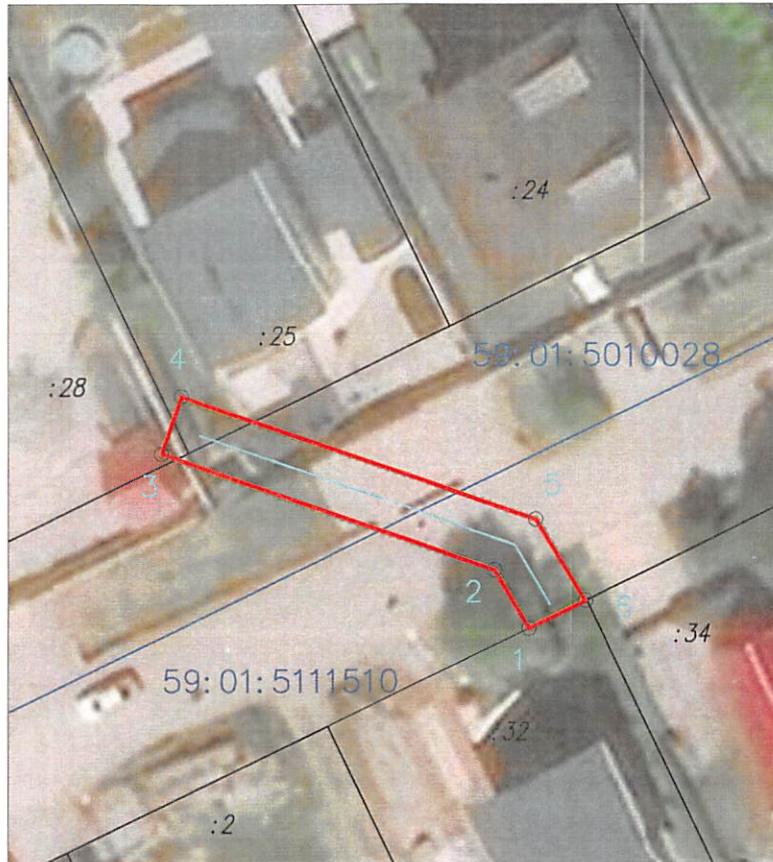


Схема расположения границ публичного сервитута








Объект: "Строительство участка ВЛ 0,4 кВ от ближайшей опоры существующей ВЛ 0,4 кВ от ТП-6869, установка оборудования учета э/э на опоре ВЛ 0,4 кВ для электроснабжения индивидуального жилого дома по адресу: Пермский край, г. Пермь, Свердловский район, ул. Цветочная, дом №125 (кад. номер зем. участка 59:01:5010045:32)"
 Местоположение: Пермский край, г. Пермь, Свердловский район
 Площадь земель или части земельного участка, кв.м.: 129
 Категория земель: земли населенных пунктов
 Вид разрешенного использования: -

от 15.11.2022
N 21-01-03-4835



Масштаб 1:500

Используемые условные знаки и обозначения:

-  Обозначение характерной точки границы
-  Границы публичного сервитута
-  Граница земельного участка, сведения о которой содержатся в ЕГРН
-  Обозначение кадастрового номера земельного участка
-  Граница кадастрового квартала
-  Обозначение кадастрового квартала
-  Проектное местоположение инженерного сооружения

Каталог координат (Система координат МСК-59, 2 зона)

Обозначение характерных точек границ	Координаты		Метод определения координат и средняя квадратическая погрешность	Площадь, кв.м.
	X	Y		
1	508611,02	2241951,82	Метод спутниковых геодезических измерений (определений) 0,1	129
2	508615,01	2241949,46		
3	508622,96	2241926,42		
4	508626,93	2241927,79		
5	508618,48	2241952,28		
6	508612,91	2241955,72		
1	508611,02	2241951,82		

Департамент земельных отношений
администрации города Перми

Занесено в муниципальный реестр земель

545:47ПС

« 14 » 11 2022г.

Степанов ИВ Ю.И. Теплых