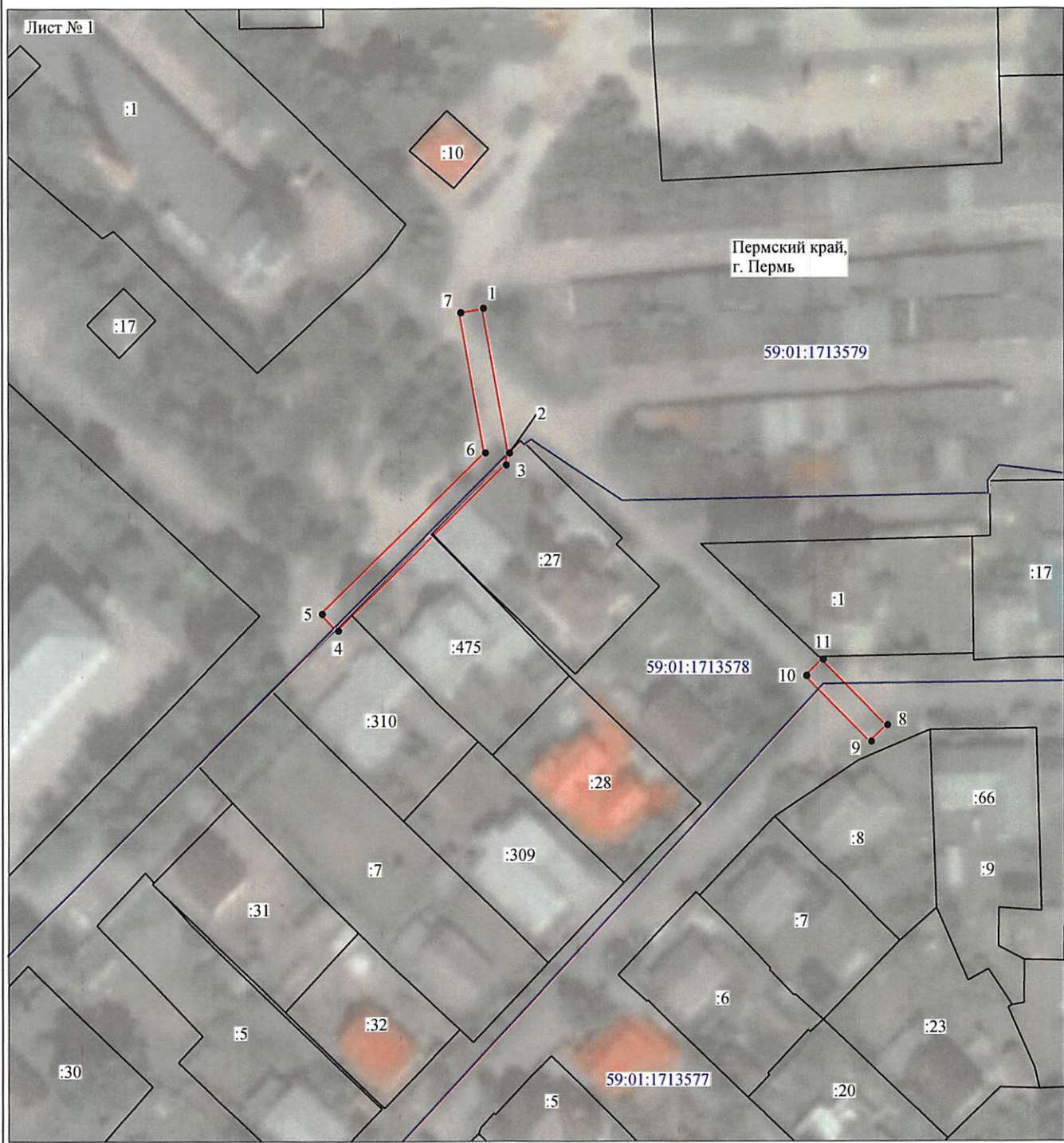


Схема расположения границ публичного сервитута объекта



Масштаб 1:1000

Используемые условные знаки и обозначения:

- №1 - номер опоры
- граница публичного сервитута
- граница кадастрового деления
- граница населенного пункта
- граница земельного участка, имеющегося в ЕГРН
- граница ОКС, имеющаяся в ЕГРН
- граница охранной зоны, имеющейся в ЕГРН
- 59:01:4413924:34 - кадастровый номер земельного участка, имеющегося в ЕГРН
- 59:01:4413924 - номер кадастрового квартала
- 1 • - обозначение характерных точек границ

Департамент земельных отношений
администрации города Перми
Занесено в муниципальный реестр земель
3578:48 ПС
«14» марта 2022 г.

Перцева С.А.
схема на 3л.

ОПИСАНИЕ МЕСТОПОЛОЖЕНИЯ ГРАНИЦ

Публичный сервитут для размещения объекта электросетевого хозяйства «Электросетевой комплекс Подстанция 110/35/6 кВ «Окуловская» (ВЛ 0,4 кВ от ТП-1716)

(наименование объекта, местоположение границ которого описано (далее - объект))

Раздел 1

Сведения об объекте		
№ п/п	Характеристики объекта	Описание характеристик
1	2	3
1	Местоположение объекта	Пермский край, город Пермь
2	Площадь объекта +/- величина погрешности определения площади (Р+/- Дельта Р)	329 кв.м ± 4 кв.м
3	Иные характеристики объекта	Публичный сервитут для размещения объекта электросетевого хозяйства «Электросетевой комплекс Подстанция 110/35/6 кВ «Окуловская» (ВЛ 0,4 кВ от ТП-1716) на срок 49 лет

