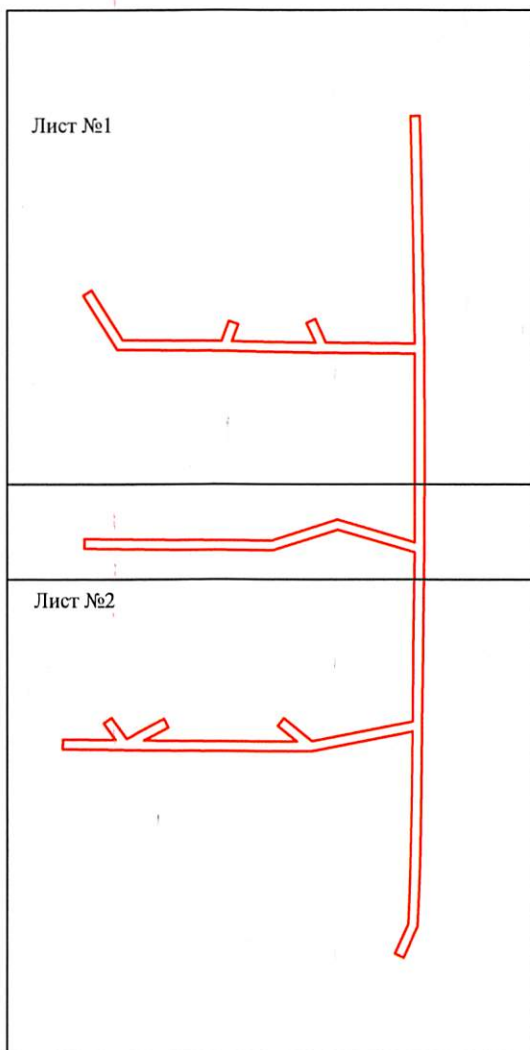


от 16.05.2022
№ 21-01-03-1663

Схема расположения границ публичного сервитута объекта



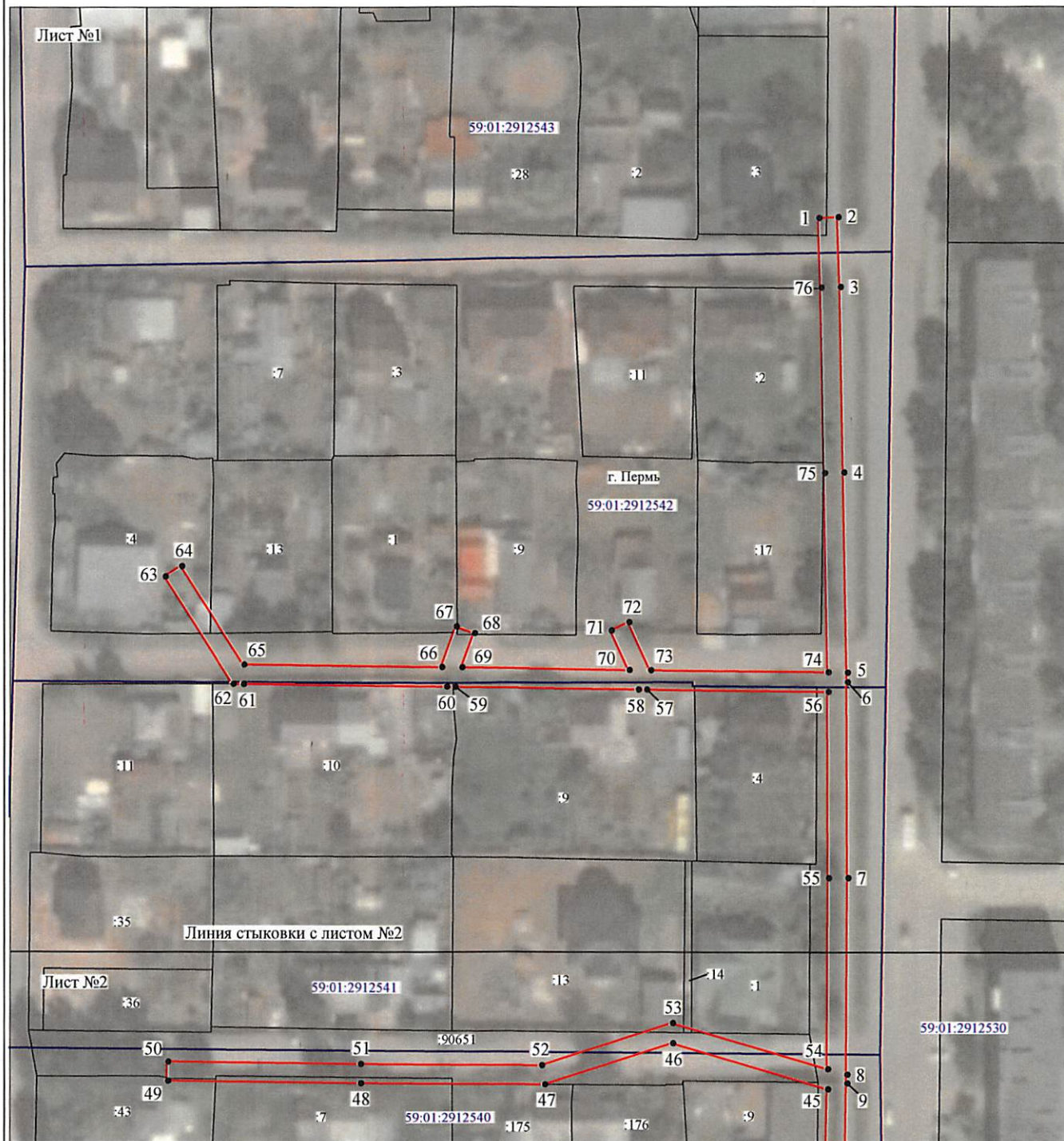
Масштаб 1:3000

Используемые условные знаки и обозначения:

— - граница публичного сервитута

Департамент земельных отношений
администрации города Перми
Записано в муниципальный реестр земель
25.05.2022
« 05 » апреля 2022
Александрова ЕА

Схема расположения границ публичного сервитута объекта

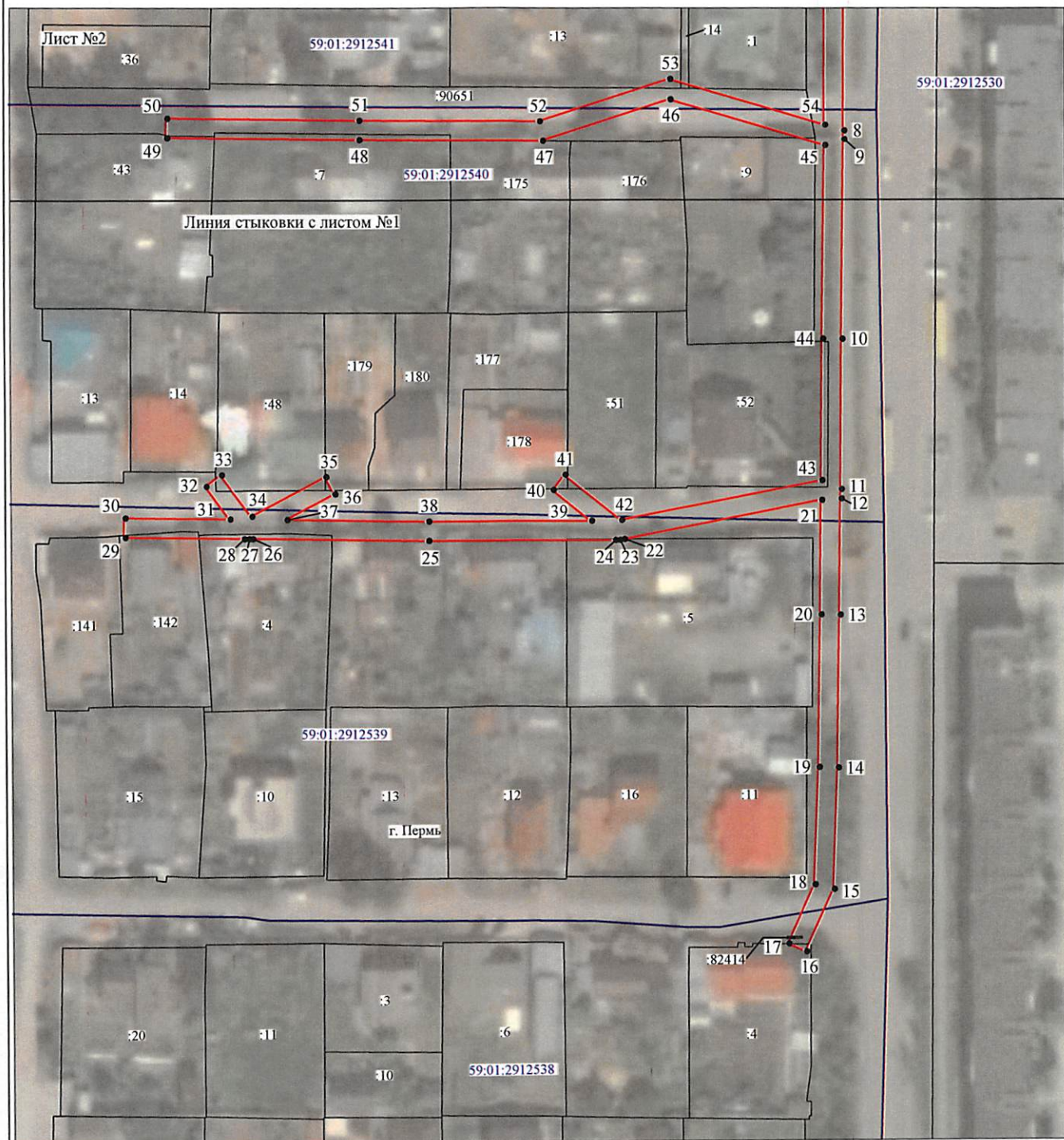


Масштаб 1:1200

Используемые условные знаки и обозначения:

- | | |
|--------------------------------------|---|
| №1 | - номер опоры |
| — | - граница публичного сервитута |
| — | - граница кадастрового деления |
| — | - граница населенного пункта |
| — | - граница земельного участка, имеющегося в ЕГРН |
| — | - граница ОКС, имеющаяся в ЕГРН |
| — | - граница охранной зоны, имеющейся в ЕГРН |
| 59:01:4413924:34 | - кадастровый номер земельного участка, имеющегося в ЕГРН |
| 59:01:4413924 | - номер кадастрового квартала |
| 1 • | - обозначение характерных точек границ |

Схема расположения границ публичного сервитута объекта



Масштаб 1:1200

Используемые условные знаки и обозначения:

- | | |
|---------------------------------------|---|
| №1 | - номер опоры |
| — | - граница публичного сервитута |
| — | - граница кадастрового деления |
| — | - граница населенного пункта |
| — | - граница земельного участка, имеющегося в ЕГРН |
| — | - граница ОКС, имеющаяся в ЕГРН |
| — | - граница охранной зоны, имеющейся в ЕГРН |
| 59:01:4413924:34 | - кадастровый номер земельного участка, имеющегося в ЕГРН |
| 59:01:4413924 | - номер кадастрового квартала |
| 1 • | - обозначение характерных точек границ |

ОПИСАНИЕ МЕСТОПОЛОЖЕНИЯ ГРАНИЦ

Публичный сервитут для размещения объекта электросетевого хозяйства
«Электросетевой комплекс Подстанция 35/6 кВ «Нагорная» (ВЛ 0,4кВ от ТП 4434)
(наименование объекта, местоположение границ которого описано (далее - объект))

Раздел 1

Сведения об объекте		
№ п/п	Характеристики объекта	Описание характеристик
1	2	3
1	Местоположение объекта	Пермский край, город Пермь
2	Площадь объекта +/- величина погрешности определения площади (P+/- Дельта P)	3341 кв.м ± 14 кв.м
3	Иные характеристики объекта	Публичный сервитут для размещения объекта электросетевого хозяйства «Электросетевой комплекс Подстанция 35/6 кВ «Нагорная» (ВЛ 0,4кВ от ТП 4434) на срок 49 лет

Раздел 2

Сведения о местоположении границ объекта					
1. Система координат <u>МСК-59, зона 2</u>					
2. Сведения о характерных точках границ объекта					
Обозначение характерных точек границ	Координаты, м		Метод определения координат характерной точки	Средняя квадратическая погрешность положения характерной точки (M), м	Описание обозначения точки на местности (при наличии)
	X	Y			
1	2	3	4	5	6
1	528548.20	2235145.45	Метод спутниковых геодезических измерений (определений)	0.10	–
2	528548.33	2235149.45	Метод спутниковых геодезических измерений (определений)	0.10	–
3	528533.88	2235149.92	Метод спутниковых геодезических измерений (определений)	0.10	–
4	528495.73	2235150.61	Метод спутниковых геодезических измерений (определений)	0.10	–
5	528454.56	2235151.32	Метод спутниковых геодезических измерений (определений)	0.10	–
6	528452.57	2235151.36	Метод спутниковых геодезических измерений (определений)	0.10	–
7	528412.28	2235151.47	Метод спутниковых геодезических измерений (определений)	0.10	–
8	528371.81	2235151.35	Метод спутниковых геодезических измерений (определений)	0.10	–
9	528370.01	2235151.34	Метод спутниковых геодезических измерений (определений)	0.10	–
10	528328.62	2235150.79	Метод спутниковых геодезических измерений (определений)	0.10	–
11	528297.57	2235150.52	Метод спутниковых геодезических измерений (определений)	0.10	–
12	528295.61	2235150.49	Метод спутниковых геодезических измерений (определений)	0.10	–
13	528271.55	2235150.19	Метод спутниковых геодезических измерений (определений)	0.10	–
14	528239.96	2235149.58	Метод спутниковых геодезических измерений (определений)	0.10	–
15	528214.81	2235148.55	Метод спутниковых геодезических измерений (определений)	0.10	–
16	528201.99	2235142.68	Метод спутниковых геодезических измерений (определений)	0.10	–
17	528203.65	2235139.04	Метод спутниковых геодезических измерений (определений)	0.10	–
18	528215.76	2235144.58	Метод спутниковых геодезических измерений (определений)	0.10	–
19	528240.08	2235145.58	Метод спутниковых геодезических измерений (определений)	0.10	–
20	528271.63	2235146.19	Метод спутниковых геодезических измерений (определений)	0.10	–
21	528295.29	2235146.49	Метод спутниковых геодезических измерений (определений)	0.10	–
22	528287.35	2235105.35	Метод спутниковых геодезических измерений (определений)	0.10	–
23	528287.17	2235104.45	Метод спутниковых геодезических измерений (определений)	0.10	–
24	528287.17	2235103.55	Метод спутниковых геодезических измерений (определений)	0.10	–
25	528287.17	2235064.65	Метод спутниковых геодезических измерений (определений)	0.10	–
26	528287.67	2235027.83	Метод спутниковых геодезических измерений (определений)	0.10	–
27	528287.68	2235027.32	Метод спутниковых геодезических измерений (определений)	0.10	–
28	528287.69	2235026.32	Метод спутниковых геодезических измерений (определений)	0.10	–
29	528287.99	2235001.46	Метод спутниковых геодезических измерений (определений)	0.10	–
30	528291.99	2235001.51	Метод спутниковых геодезических измерений (определений)	0.10	–
31	528291.72	2235023.34	Метод спутниковых геодезических измерений (определений)	0.10	–
32	528298.47	2235018.36	Метод спутниковых геодезических измерений (определений)	0.10	–
33	528300.85	2235021.58	Метод спутниковых геодезических измерений (определений)	0.10	–
34	528292.25	2235027.93	Метод спутниковых геодезических измерений (определений)	0.10	–
35	528300.41	2235043.30	Метод спутниковых геодезических измерений (определений)	0.10	–
36	528296.88	2235045.18	Метод спутниковых геодезических измерений (определений)	0.10	–
37	528291.57	2235035.18	Метод спутниковых геодезических измерений (определений)	0.10	–
38	528291.17	2235064.68	Метод спутниковых геодезических измерений (определений)	0.10	–
39	528291.17	2235098.58	Метод спутниковых геодезических измерений (определений)	0.10	–
40	528297.56	2235090.63	Метод спутниковых геодезических измерений (определений)	0.10	–
41	528300.68	2235093.14	Метод спутниковых геодезических измерений (определений)	0.10	–
42	528291.31	2235104.79	Метод спутниковых геодезических измерений (определений)	0.10	–
43	528299.37	2235146.53	Метод спутниковых геодезических измерений (определений)	0.10	–
44	528328.67	2235146.79	Метод спутниковых геодезических измерений (определений)	0.10	–
45	528368.82	2235147.32	Метод спутниковых геодезических измерений (определений)	0.10	–
46	528378.25	2235115.27	Метод спутниковых геодезических измерений (определений)	0.10	–
47	528369.70	2235088.62	Метод спутниковых геодезических измерений (определений)	0.10	–
48	528369.96	2235050.46	Метод спутниковых геодезических измерений (определений)	0.10	–

49	528370.38	2235010.41	Метод спутниковых геодезических измерений (определений)	0.10	–
50	528374.38	2235010.45	Метод спутниковых геодезических измерений (определений)	0.10	–
51	528373.96	2235050.49	Метод спутниковых геодезических измерений (определений)	0.10	–
52	528373.70	2235088.01	Метод спутниковых геодезических измерений (определений)	0.10	–
53	528382.43	2235115.21	Метод спутниковых геодезических измерений (определений)	0.10	–
54	528372.98	2235147.35	Метод спутниковых геодезических измерений (определений)	0.10	–
55	528412.28	2235147.47	Метод спутниковых геодезических измерений (определений)	0.10	–
56	528450.61	2235147.36	Метод спутниковых геодезических измерений (определений)	0.10	–
57	528451.02	2235109.68	Метод спутниковых геодезических измерений (определений)	0.10	–
58	528451.04	2235107.97	Метод спутниковых геодезических измерений (определений)	0.10	–
59	528451.63	2235070.01	Метод спутниковых геодезических измерений (определений)	0.10	–
60	528451.65	2235068.26	Метод спутниковых геодезических измерений (определений)	0.10	–
61	528452.19	2235026.11	Метод спутниковых геодезических измерений (определений)	0.10	–
62	528452.25	2235023.95	Метод спутниковых геодезических измерений (определений)	0.10	–
63	528474.35	2235009.87	Метод спутниковых геодезических измерений (определений)	0.10	–
64	528476.50	2235013.25	Метод спутниковых геодезических измерений (определений)	0.10	–
65	528456.19	2235026.19	Метод спутниковых геодезических измерений (определений)	0.10	–
66	528455.67	2235067.23	Метод спутниковых геодезических измерений (определений)	0.10	–
67	528463.97	2235070.26	Метод спутниковых геодезических измерений (определений)	0.10	–
68	528462.60	2235074.01	Метод спутниковых геодезических измерений (определений)	0.10	–
69	528455.61	2235071.46	Метод спутниковых геодезических измерений (определений)	0.10	–
70	528455.07	2235106.11	Метод спутниковых геодезических измерений (определений)	0.10	–
71	528463.16	2235102.38	Метод спутниковых геодезических измерений (определений)	0.10	–
72	528464.84	2235106.01	Метод спутниковых геодезических измерений (определений)	0.10	–
73	528455.01	2235110.54	Метод спутниковых геодезических измерений (определений)	0.10	–
74	528454.61	2235147.32	Метод спутниковых геодезических измерений (определений)	0.10	–
75	528495.66	2235146.61	Метод спутниковых геодезических измерений (определений)	0.10	–
76	528533.78	2235145.92	Метод спутниковых геодезических измерений (определений)	0.10	–
1	528548.20	2235145.45	Метод спутниковых геодезических измерений (определений)	0.10	–

3. Сведения о характерных точках части (частей) границы объекта

Обозначение характерных точек части границы	Координаты, м		Метод определения координат характерной точки	Средняя квадратическая погрешность положения характерной точки (M_t), м	Описание обозначения точки на местности (при наличии)
	X	Y			
1	2	3	4	5	6
–	–	–	–	–	–