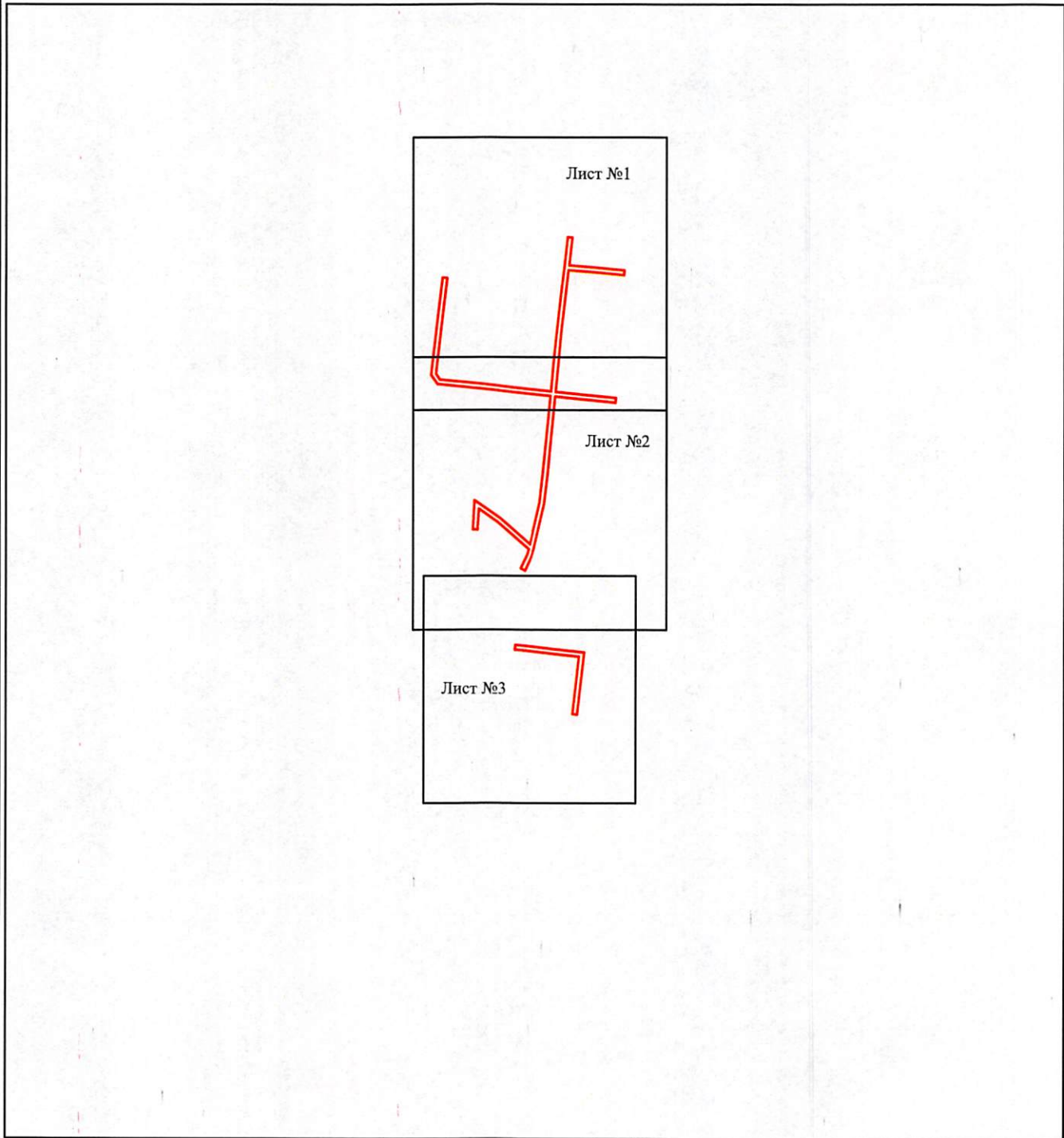


Схема расположения границ публичного сервитута объекта

от 17.11.2022
№ 21-01-03-4888



Масштаб 1:5000

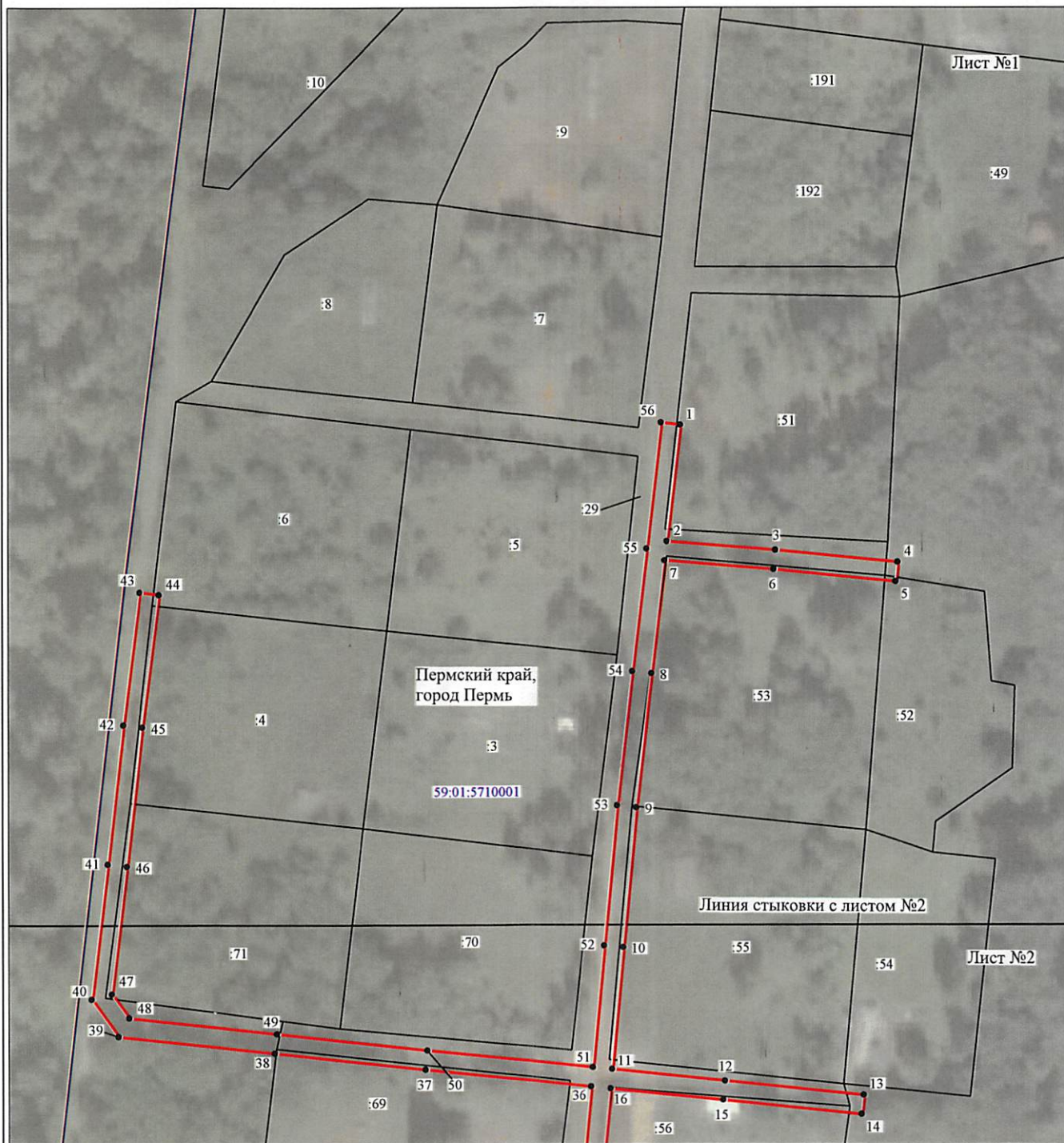
Используемые условные знаки и обозначения:

— - граница публичного сервитута

Департамент земельных отношений
администрации города Перми
Занесено в муниципальный реестр земель
11515-20ПС ФА
« 11 » мая 2022 г.

Быков И.В.

Схема расположения границ публичного сервитута объекта

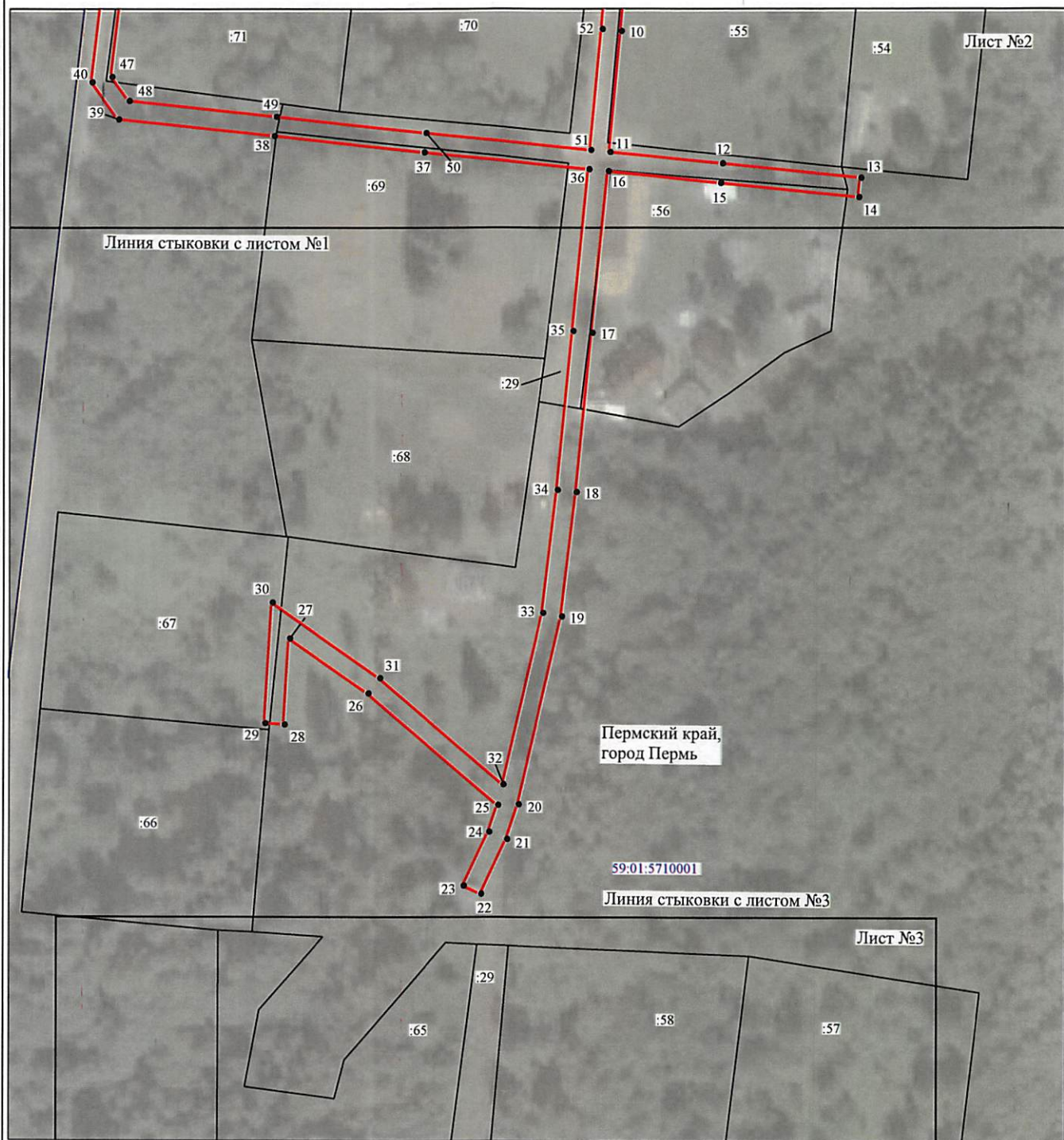


Масштаб 1:1200

Используемые условные знаки и обозначения:

- | | |
|--------------------------------------|---|
| №1 | - номер опоры |
| — | - граница публичного сервитута |
| — | - граница кадастрового деления |
| — | - граница населенного пункта |
| — | - граница земельного участка, имеющегося в ЕГРН |
| — | - граница ОКС, имеющаяся в ЕГРН |
| — | - граница охранной зоны, имеющейся в ЕГРН |
| 59:01:4413924:34 | - кадастровый номер земельного участка, имеющегося в ЕГРН |
| 59:01:4413924 | - номер кадастрового квартала |
| 1 • | - обозначение характерных точек границ |

Схема расположения границ публичного сервитута объекта



Масштаб 1:1200

Используемые условные знаки и обозначения:

- | | |
|---|---|
| <p>№1</p> <p>—</p> <p>—</p> <p>—</p> <p>—</p> <p>—</p> <p>—</p> <p>59:01:4413924:34</p> <p>59:01:4413924</p> <p>1 •</p> | <p>- номер опоры</p> <p>- граница публичного сервитута</p> <p>- граница кадастрового деления</p> <p>- граница населенного пункта</p> <p>- граница земельного участка, имеющегося в ЕГРН</p> <p>- граница ОКС, имеющаяся в ЕГРН</p> <p>- граница охранной зоны, имеющейся в ЕГРН</p> <p>- кадастровый номер земельного участка, имеющегося в ЕГРН</p> <p>- номер кадастрового квартала</p> <p>- обозначение характерных точек границ</p> |
|---|---|

Схема расположения границ публичного сервитута объекта

Лист №3



Масштаб 1:1000

Используемые условные знаки и обозначения:

- | | |
|---------------------------------------|---|
| №1 | - номер опоры |
| — | - граница публичного сервитута |
| — | - граница кадастрового деления |
| — | - граница населенного пункта |
| — | - граница земельного участка, имеющегося в ЕГРН |
| — | - граница ОКС, имеющаяся в ЕГРН |
| — | - граница охранной зоны, имеющейся в ЕГРН |
| 59:01:4413924:34 | - кадастровый номер земельного участка, имеющегося в ЕГРН |
| 59:01:4413924 | - номер кадастрового квартала |
| 1 • | - обозначение характерных точек границ |

ОПИСАНИЕ МЕСТОПОЛОЖЕНИЯ ГРАНИЦ

Публичный сервитут для размещения объекта электросетевого хозяйства ВЛ-0,4кВ КТП-6770 СНТ Надежда-Город,
ВЛ-0,4кВ КТП-6770 СНТ Надежда-Лес

(наименование объекта, местоположение границ которого описано (далее - объект))

Раздел 1

Сведения об объекте

Сведения об объекте		
№ п/п	Характеристики объекта	Описание характеристик
1	2	3
1	Местоположение объекта	Пермский край, город Пермь
2	Площадь объекта +/- величина погрешности определения площади (Р+/- Дельта Р)	3072 кв.м ± 13 кв.м
3	Иные характеристики объекта	Публичный сервитут для размещения объекта электросетевого хозяйства ВЛ-0,4кВ КТП-6770 СНТ Надежда-Город, ВЛ-0,4кВ КТП-6770 СНТ Надежда-Лес на срок 49 лет

Раздел 2

Сведения о местоположении границ объекта					
1. Система координат <u>МСК-59, зона 2</u>					
2. Сведения о характерных точках границ объекта					
Обозначение характерных точек границ	Координаты, м		Метод определения координат характерной точки	Средняя квадратическая погрешность положения характерной точки (M _t), м	Описание обозначения точки на местности (при наличии)
	X	Y			
1	2	3	4	5	6
Зона1(1)	-	-	-	-	-
1	508857.62	2248277.04	Метод спутниковых геодезических измерений (определений)	0.10	-
2	508833.69	2248274.23	Метод спутниковых геодезических измерений (определений)	0.10	-
3	508831.86	2248296.74	Метод спутниковых геодезических измерений (определений)	0.10	-
4	508829.36	2248322.06	Метод спутниковых геодезических измерений (определений)	0.10	-
5	508825.38	2248321.67	Метод спутниковых геодезических измерений (определений)	0.10	-
6	508827.88	2248296.38	Метод спутниковых геодезических измерений (определений)	0.10	-
7	508829.72	2248273.76	Метод спутниковых геодезических измерений (определений)	0.10	-
8	508806.46	2248271.00	Метод спутниковых геодезических измерений (определений)	0.10	-
9	508778.84	2248267.83	Метод спутниковых геодезических измерений (определений)	0.10	-
10	508749.98	2248265.08	Метод спутниковых геодезических измерений (определений)	0.10	-
11	508724.94	2248262.74	Метод спутниковых геодезических измерений (определений)	0.10	-
12	508722.57	2248286.10	Метод спутниковых геодезических измерений (определений)	0.10	-
13	508719.62	2248314.82	Метод спутниковых геодезических измерений (определений)	0.10	-
14	508715.64	2248314.40	Метод спутниковых геодезических измерений (определений)	0.10	-
15	508718.59	2248285.69	Метод спутниковых геодезических измерений (определений)	0.10	-
16	508720.96	2248262.36	Метод спутниковых геодезических измерений (определений)	0.10	-
17	508687.64	2248259.08	Метод спутниковых геодезических измерений (определений)	0.10	-
18	508654.73	2248255.81	Метод спутниковых геодезических измерений (определений)	0.10	-
19	508629.03	2248252.77	Метод спутниковых геодезических измерений (определений)	0.10	-
20	508590.17	2248243.83	Метод спутниковых геодезических измерений (определений)	0.10	-
21	508582.96	2248241.44	Метод спутниковых геодезических измерений (определений)	0.10	-
22	508571.64	2248236.12	Метод спутниковых геодезических измерений (определений)	0.10	-
23	508573.34	2248232.50	Метод спутниковых геодезических измерений (определений)	0.10	-
24	508584.44	2248237.72	Метод спутниковых геодезических измерений (определений)	0.10	-
25	508589.98	2248239.56	Метод спутниковых геодезических измерений (определений)	0.10	-
26	508613.12	2248212.55	Метод спутниковых геодезических измерений (определений)	0.10	-
27	508624.46	2248196.20	Метод спутниковых геодезических измерений (определений)	0.10	-
28	508606.68	2248195.15	Метод спутниковых геодезических измерений (определений)	0.10	-
29	508606.92	2248191.16	Метод спутниковых геодезических измерений (определений)	0.10	-
30	508631.80	2248192.63	Метод спутниковых геодезических измерений (определений)	0.10	-
31	508616.30	2248215.00	Метод спутниковых геодезических измерений (определений)	0.10	-
32	508594.29	2248240.67	Метод спутниковых геодезических измерений (определений)	0.10	-
33	508629.71	2248248.82	Метод спутниковых геодезических измерений (определений)	0.10	-
34	508655.16	2248251.83	Метод спутниковых геодезических измерений (определений)	0.10	-
35	508688.03	2248255.10	Метод спутниковых геодезических измерений (определений)	0.10	-
36	508721.37	2248258.38	Метод спутниковых геодезических измерений (определений)	0.10	-
37	508724.90	2248224.04	Метод спутниковых геодезических измерений (определений)	0.10	-
38	508728.30	2248192.93	Метод спутниковых геодезических измерений (определений)	0.10	-
39	508731.76	2248160.55	Метод спутниковых геодезических измерений (определений)	0.10	-
40	508739.42	2248155.02	Метод спутниковых геодезических измерений (определений)	0.10	-
41	508767.24	2248158.35	Метод спутниковых геодезических измерений (определений)	0.10	-
42	508795.94	2248161.67	Метод спутниковых геодезических измерений (определений)	0.10	-
43	508823.28	2248165.12	Метод спутниковых геодезических измерений (определений)	0.10	-
44	508822.78	2248169.10	Метод спутниковых геодезических измерений (определений)	0.10	-
45	508795.46	2248165.64	Метод спутниковых геодезических измерений (определений)	0.10	-
46	508766.78	2248162.32	Метод спутниковых геодезических измерений (определений)	0.10	-
47	508740.50	2248159.17	Метод спутниковых геодезических измерений (определений)	0.10	-
48	508735.56	2248162.75	Метод спутниковых геодезических измерений (определений)	0.10	-

49	508732.28	2248193.36	Метод спутниковых геодезических измерений (определений)	0.10	–
50	508728.88	2248224.46	Метод спутниковых геодезических измерений (определений)	0.10	–
51	508725.35	2248258.76	Метод спутниковых геодезических измерений (определений)	0.10	–
52	508750.36	2248261.10	Метод спутниковых геодезических измерений (определений)	0.10	–
53	508779.26	2248263.85	Метод спутниковых геодезических измерений (определений)	0.10	–
54	508806.92	2248267.02	Метод спутниковых геодезических измерений (определений)	0.10	–
55	508832.10	2248270.02	Метод спутниковых геодезических измерений (определений)	0.10	–
56	508858.09	2248273.07	Метод спутниковых геодезических измерений (определений)	0.10	–
1	508857.62	2248277.04	Метод спутниковых геодезических измерений (определений)	0.10	–
Зона1(2)	–	–	–	–	–
57	508507.38	2248227.77	Метод спутниковых геодезических измерений (определений)	0.10	–
58	508506.38	2248237.89	Метод спутниковых геодезических измерений (определений)	0.10	–
59	508503.54	2248262.69	Метод спутниковых геодезических измерений (определений)	0.10	–
60	508500.94	2248287.50	Метод спутниковых геодезических измерений (определений)	0.10	–
61	508474.67	2248284.51	Метод спутниковых геодезических измерений (определений)	0.10	–
62	508447.76	2248281.56	Метод спутниковых геодезических измерений (определений)	0.10	–
63	508448.20	2248277.58	Метод спутниковых геодезических измерений (определений)	0.10	–
64	508475.11	2248280.53	Метод спутниковых геодезических измерений (определений)	0.10	–
65	508497.38	2248283.06	Метод спутниковых геодезических измерений (определений)	0.10	–
66	508499.56	2248262.25	Метод спутниковых геодезических измерений (определений)	0.10	–
67	508502.40	2248237.47	Метод спутниковых геодезических измерений (определений)	0.10	–
68	508503.40	2248227.38	Метод спутниковых геодезических измерений (определений)	0.10	–
57	508507.38	2248227.77	Метод спутниковых геодезических измерений (определений)	0.10	–

3. Сведения о характерных точках части (частей) границы объекта

Обозначение характерных точек части границы	Координаты, м		Метод определения координат характерной точки	Средняя квадратическая погрешность положения характерной точки (M_t), м	Описание обозначения точки на местности (при наличии)
	X	Y			
1	2	3	4	5	6
–	–	–	–	–	–