

25.08.11. 2022  
№ 37-01-03-1901

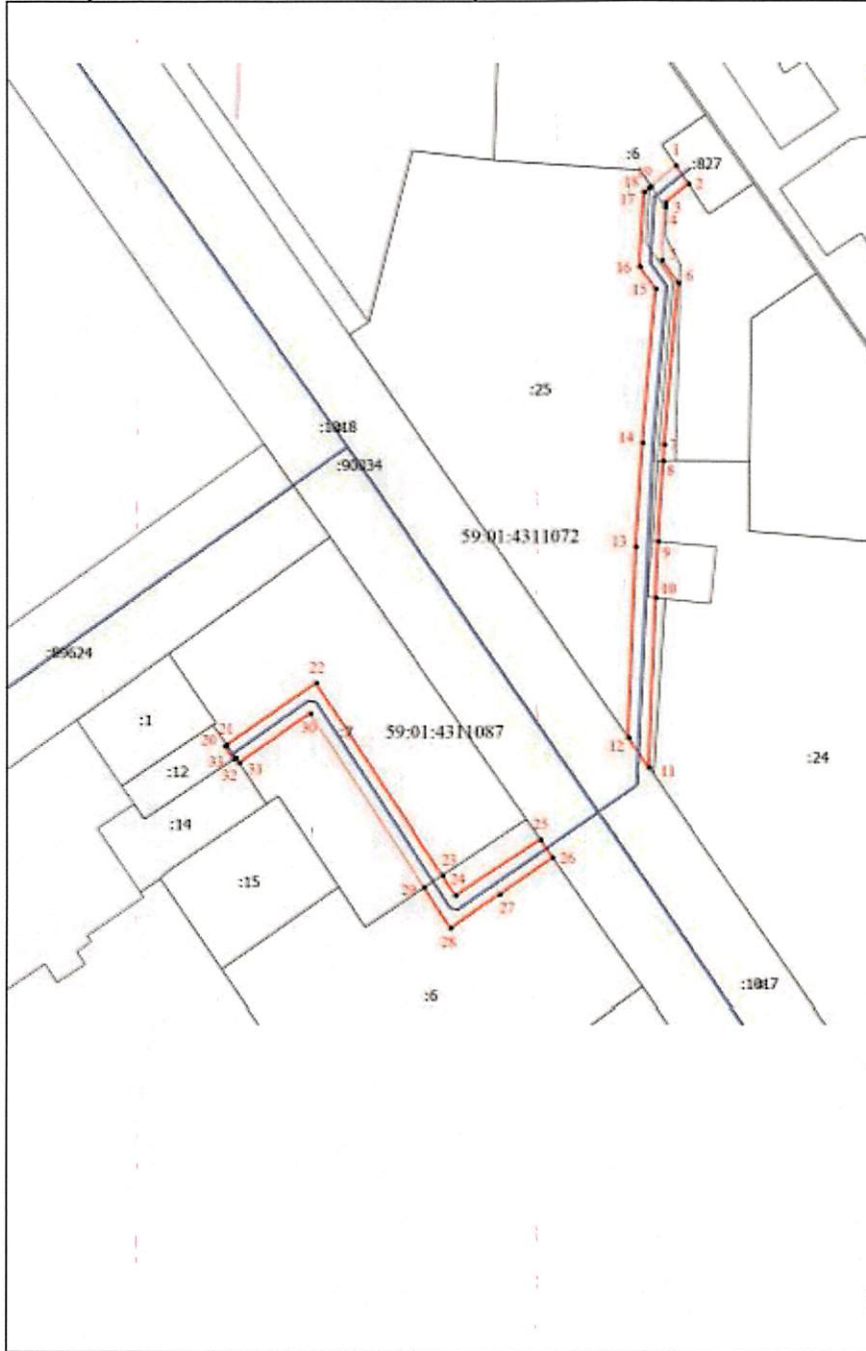
### СХЕМА РАСПОЛОЖЕНИЯ ГРАНИЦ ПУБЛИЧНОГО СЕРВИТУТА

Объект: «Строительство КЛ 0,4 кВ от РУ 0,4 кВ ТП-2189, установка РЩ 0,4 кВ с оборудованием учета для электроснабжения производственного здания по адресу: Пермский край, г.Пермь, Мотовилихинский район, ул. Лебедева, д.76 (кад. номер зем. участка 59:01:4311087:12)».

Местоположение объекта: Пермский край, г.Пермь, Мотовилихинский район, ул. Лебедева

Площадь земель или части земельного участка, кв.м.: 783

Категория земель: Земли населенных пунктов



#### Координаты характерных точек МСК-59

1	519748,10	2235410,86
2	519744,78	2235413,12
3	519741,26	2235408,91
4	519740,52	2235408,87
5	519730,85	2235408,30
6	519726,76	2235411,23
7	519697,15	2235408,73
8	519694,17	2235408,53
9	519679,45	2235407,57
10	519669,20	2235407,14
11	519638,12	2235405,94
12	519643,59	2235402,15
13	519678,44	2235403,50
14	519697,45	2235404,74
15	519725,63	2235407,12
16	519729,67	2235404,23
17	519743,22	2235405,02
18	519743,97	2235405,92
19	519744,28	2235406,29
20	519642,12	2235328,05
21	519642,33	2235328,35
22	519653,76	2235344,83
23	519618,57	2235368,03
24	519614,87	2235370,47
25	519625,05	2235385,99
26	519621,77	2235388,28
27	519615,10	2235378,57
28	519608,95	2235369,57
29	519616,35	2235364,70
30	519648,14	2235343,76
31	519639,03	2235330,63
32	519640,01	2235329,98
33	519639,77	2235329,62

#### Ситуационный план



Масштаб 1:1000

#### Условные обозначения

- - Характерная точка контура здания, сооружения, объекта незавершенного строительства
- :1 - Кадастровый номер земельного участка
- - Существующая часть границы, имеющиеся в ЕГРН сведения о которой достаточны для определения ее местоположения
- - Граница кадастрового квартала
- - Граница сооружения
- 59:01:4410862 - Номер кадастрового квартала
- - Граница публичного сервитута

Департамент земельных отношений  
администрации города Перми  
Занесено в муниципальный реестр земель  
1087:14716  
«16» июля 2022 г.

Равилова В.Н.

## ОПИСАНИЕ МЕСТОПОЛОЖЕНИЯ ГРАНИЦ

**Публичный сервитут для строительства линейного объекта: подключение (технологическое присоединение) к сетям инженерно-технического обеспечения ОАО "МРСК-Урала" по объекту: «Строительство КЛ 0,4 кВ от РУ 0,4 кВ ТП-2189, установка РЩ 0,4 кВ с оборудованием учета для электроснабжения производственного здания по адресу: Пермский край, г.Пермь, Мотовилихинский район, ул. Лебедева, д.76 (кад. номер зем. участка 59:01:4311087:12)».**

(наименование объекта, местоположение границ которого описано (далее - объект))

### Раздел 1

#### Сведения об объекте

№ п/п	Характеристики объекта	Описание характеристик
1	2	3
1.	Местоположение объекта	Пермский край, город Пермь
2.	Площадь объекта +/- величина погрешности определения площади (Р +/- Дельта Р)	783 +/- 4 м <sup>2</sup>
3.	Иные характеристики объекта	-

## Раздел 2

### Сведения о местоположении границ объекта

1. Система координат МСК-59, зона

2. Сведения о характерных точках границ объекта

Обозначение характерных точек границ	Координаты, м		Метод определения координат характерной точки	Средняя квадратическая погрешность положения характерной точки (M <sub>t</sub> ), м	Описание обозначения точки на местности (при наличии)
	X	Y			
1	2	3	4	5	6
1	519748.10	2235410.86	Метод спутниковых геодезических измерений (определений)	0.1	Закрепление отсутствует
2	519744.78	2235413.12	Метод спутниковых геодезических измерений (определений)	0.1	Закрепление отсутствует
3	519741.26	2235408.91	Метод спутниковых геодезических измерений (определений)	0.1	Закрепление отсутствует
4	519740.52	2235408.87	Метод спутниковых геодезических измерений (определений)	0.1	Закрепление отсутствует
5	519730.85	2235408.30	Метод спутниковых геодезических измерений (определений)	0.1	Закрепление отсутствует
6	519726.76	2235411.23	Метод спутниковых геодезических измерений (определений)	0.1	Закрепление отсутствует
7	519697.15	2235408.73	Метод спутниковых геодезических измерений (определений)	0.1	Закрепление отсутствует
8	519694.17	2235408.53	Метод спутниковых геодезических измерений (определений)	0.1	Закрепление отсутствует
9	519679.45	2235407.57	Метод спутниковых геодезических измерений (определений)	0.1	Закрепление отсутствует
10	519669.20	2235407.14	Метод спутниковых геодезических измерений (определений)	0.1	Закрепление отсутствует
11	519638.12	2235405.94	Метод спутниковых геодезических измерений (определений)	0.1	Закрепление отсутствует

## 2. Сведения о характерных точках границ объекта

Обозначение характерных точек границ	Координаты, м		Метод определения координат характерной точки	Средняя квадратическая погрешность положения характерной точки (M <sub>t</sub> ), м	Описание обозначения точки на местности (при наличии)
	X	Y			
1	2	3	4	5	6
12	519643.59	2235402.15	Метод спутниковых геодезических измерений (определений)	0.1	Закрепление отсутствует
13	519678.44	2235403.50	Метод спутниковых геодезических измерений (определений)	0.1	Закрепление отсутствует
14	519697.45	2235404.74	Метод спутниковых геодезических измерений (определений)	0.1	Закрепление отсутствует
15	519725.63	2235407.12	Метод спутниковых геодезических измерений (определений)	0.1	Закрепление отсутствует
16	519729.67	2235404.23	Метод спутниковых геодезических измерений (определений)	0.1	Закрепление отсутствует
17	519743.22	2235405.02	Метод спутниковых геодезических измерений (определений)	0.1	Закрепление отсутствует
18	519743.97	2235405.92	Метод спутниковых геодезических измерений (определений)	0.1	Закрепление отсутствует
19	519744.28	2235406.29	Метод спутниковых геодезических измерений (определений)	0.1	Закрепление отсутствует
1	519748.10	2235410.86	Метод спутниковых геодезических измерений (определений)	0.1	Закрепление отсутствует
20	519642.12	2235328.05	Метод спутниковых геодезических измерений (определений)	0.1	Закрепление отсутствует
21	519642.33	2235328.35	Метод спутниковых геодезических измерений (определений)	0.1	Закрепление отсутствует
22	519653.76	2235344.83	Метод спутниковых геодезических измерений (определений)	0.1	Закрепление отсутствует
23	519618.57	2235368.03	Метод спутниковых геодезических измерений (определений)	0.1	Закрепление отсутствует

## 2. Сведения о характерных точках границ объекта

Обозначение характерных точек границ	Координаты, м		Метод определения координат характерной точки	Средняя квадратическая погрешность положения характерной точки (M <sub>t</sub> ), м	Описание обозначения точки на местности (при наличии)
	X	Y			
1	2	3	4	5	6
24	519614.87	2235370.47	Метод спутниковых геодезических измерений (определений)	0.1	Закрепление отсутствует
25	519625.05	2235385.99	Метод спутниковых геодезических измерений (определений)	0.1	Закрепление отсутствует
26	519621.77	2235388.28	Метод спутниковых геодезических измерений (определений)	0.1	Закрепление отсутствует
27	519615.10	2235378.57	Метод спутниковых геодезических измерений (определений)	0.1	Закрепление отсутствует
28	519608.95	2235369.57	Метод спутниковых геодезических измерений (определений)	0.1	Закрепление отсутствует
29	519616.35	2235364.70	Метод спутниковых геодезических измерений (определений)	0.1	Закрепление отсутствует
30	519648.14	2235343.76	Метод спутниковых геодезических измерений (определений)	0.1	Закрепление отсутствует
31	519639.03	2235330.63	Метод спутниковых геодезических измерений (определений)	0.1	Закрепление отсутствует
32	519640.01	2235329.98	Метод спутниковых геодезических измерений (определений)	0.1	Закрепление отсутствует
33	519639.77	2235329.62	Метод спутниковых геодезических измерений (определений)	0.1	Закрепление отсутствует
20	519642.12	2235328.05	Метод спутниковых геодезических измерений (определений)	0.1	Закрепление отсутствует

3. Сведения о характерных точках части (частей) границы объекта

Обозначение характерных точек части границы	Координаты, м		Метод определения координат характерной точки	Средняя квадратическая погрешность положения характерной точки (M <sub>t</sub> ), м	Описание обозначения точки на местности (при наличии)
	X	Y			
1	2	3	4	5	6
-	-	-	-	-	-

--	--	--	--	--	--

