

Схема расположения границ публичного сервитута

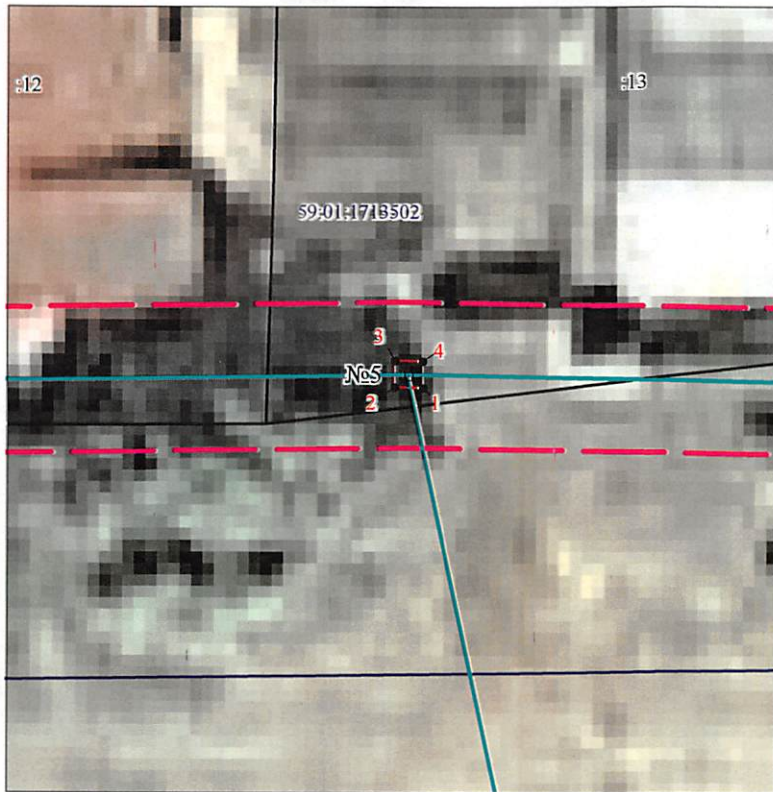
Объект: ВЛ-0.4КВ от ТП-1583, входящей в состав электросетевого комплекса "Подстанция "Окуловская" с линиями электропередачи

ГОРОДА ПЕРМИ
05.03.2022
110/35/6 кВ
№ 21-01-03-1045

Местоположение: Пермский край, г. Пермь, Дзержинский район

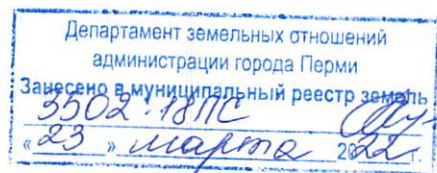
Площадь земель и/или части земельного участка, кв.м: 1

Категория земель: земли населенных пунктов



Описание границ смежных землепользователей:
от точки 1 до точки 1 - земельный участок
с кадастровым номером 59:01:1713502:13.

Масштаб 1:200



Перуеве С.А.
Схема на в.

Каталог координат (Система координат МСК-59, зона 2)					
Обозначение характерных точек границ	Координаты, м		Метод определения координат характерной точки	(Mt), м	Площадь, кв.м
	X	Y			
1	2	3	4	5	6
:3У1(1)					
1	521489.44	2224305.12	Геодезический метод	0.1	0.57
2	521489.46	2224304.35	Геодезический метод	0.1	
3	521490.20	2224304.37	Геодезический метод	0.1	
4	521490.18	2224305.13	Геодезический метод	0.1	
1	521489.44	2224305.12	Геодезический метод	0.1	

Условные обозначения

- проектные границы публичного сервитута
- 59:01:1713502 - кадастровый номер квартала
- :7 - граница и номер земельного участка, сведения о котором внесены в ЕГРН
- ВЛ-0.4КВ ТП-1583
- 13 - обозначение характерной точки проектной границы публичного сервитута
- №5 - обозначение и номер опоры ЛЭП
- охранный зона ЛЭП