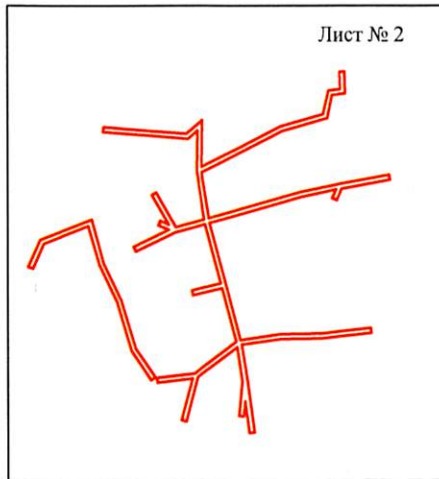
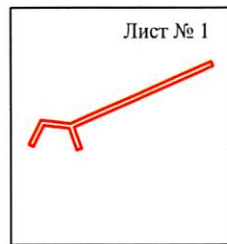


Схема расположения границ публичного сервитута объекта



Масштаб 1:6000

Используемые условные знаки и обозначения:


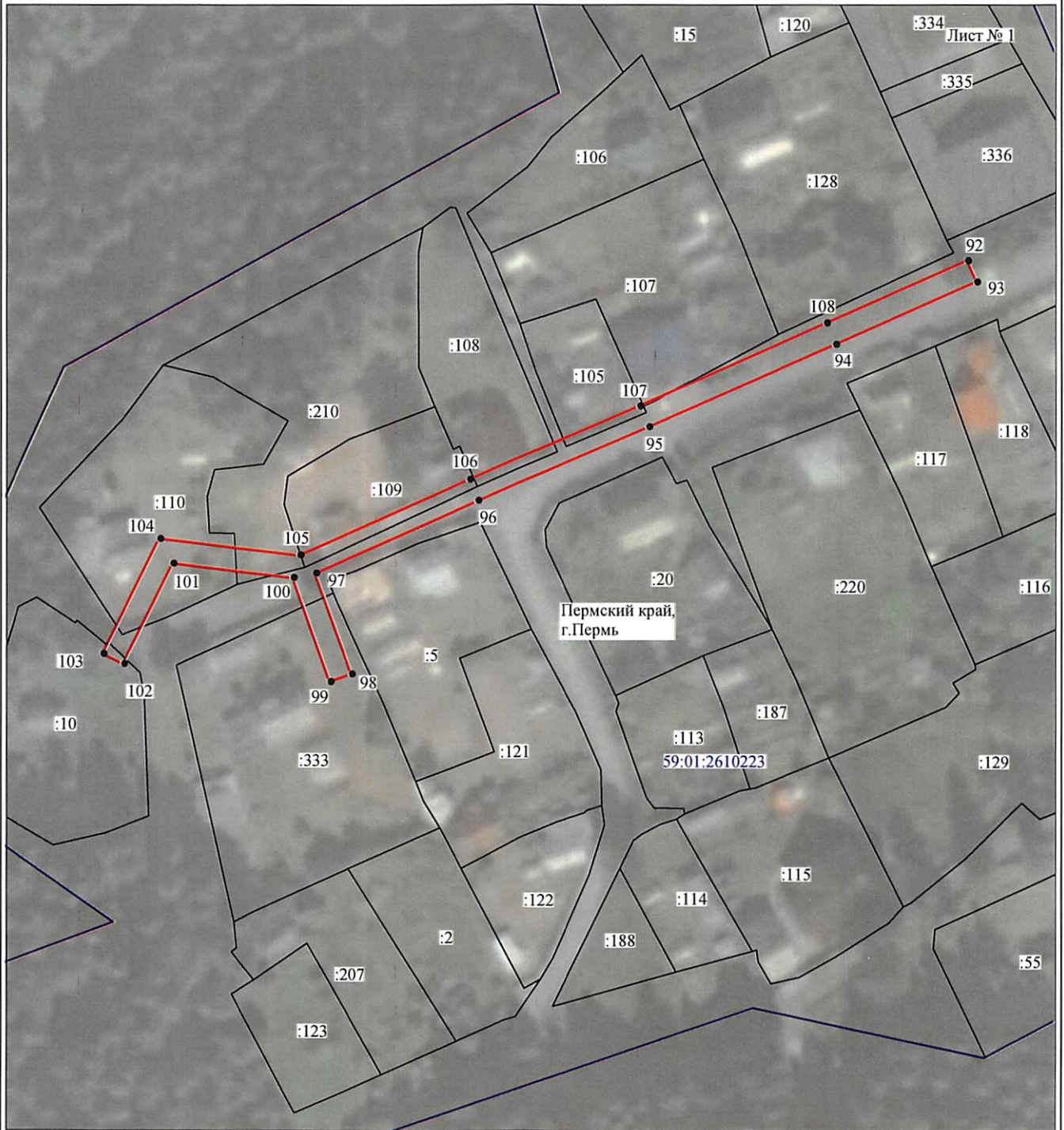
 - граница публичного сервитута

Схема расположения границ публичного сервитута объекта



Используемые условные знаки и обозначения:

- | | |
|--------------------------------------|---|
| №1 | - номер опоры |
| — | - граница публичного сервитута |
| — | - граница кадастрового деления |
| — | - граница населенного пункта |
| — | - граница земельного участка, имеющегося в ЕГРН |
| — | - граница ОКС, имеющаяся в ЕГРН |
| — | - граница охранной зоны, имеющейся в ЕГРН |
| 59:01:4413924:34 | - кадастровый номер земельного участка, имеющегося в ЕГРН |
| 59:01:4413924 | - номер кадастрового квартала |
| 1 • | - обозначение характерных точек границ |

Департамент земельных отношений
 администрации города Перми
 Занесено в муниципальный реестр земель
2464:71ПС
 « do » 04 20ddr

Степанова Г.П.

Схема расположения границ публичного сервитута объекта

Лист № 2



Масштаб 1:2000

Используемые условные знаки и обозначения:

- | | |
|--------------------------------------|---|
| №1 | - номер опоры |
| — | - граница публичного сервитута |
| — | - граница кадастрового деления |
| — | - граница населенного пункта |
| — | - граница земельного участка, имеющегося в ЕГРН |
| — | - граница ОКС, имеющаяся в ЕГРН |
| — | - граница охранной зоны, имеющейся в ЕГРН |
| 59:01:4413924:34 | - кадастровый номер земельного участка, имеющегося в ЕГРН |
| 59:01:4413924 | - номер кадастрового квартала |
| 1 • | - обозначение характерных точек границ |

ОПИСАНИЕ МЕСТОПОЛОЖЕНИЯ ГРАНИЦ

Публичный сервитут для размещения объекта электросетевого хозяйства
«Электросетевой комплекс Подстанция 35/6кВ «Заозерье» (ВЛ 0,4 кВ от КТП 4543)
(наименование объекта, местоположение границ которого описано (далее - объект)

Раздел 1

Сведения об объекте		
№ п/п	Характеристики объекта	Описание характеристик
1	2	3
1	Местоположение объекта	Пермский край, город Пермь
2	Площадь объекта +/- величина погрешности определения площади (P+/- Дельта P)	5703 кв.м ± 17 кв.м
3	Иные характеристики объекта	Публичный сервитут для размещения объекта электросетевого хозяйства «Электросетевой комплекс Подстанция 35/6кВ «Заозерье» (ВЛ 0,4 кВ от КТП 4543) на срок 49 лет

Раздел 2

Сведения о местоположении границ объекта					
1. Система координат <u>МСК-59, зона 2</u>					
2. Сведения о характерных точках границ объекта					
Обозначение характерных точек границ	Координаты, м		Метод определения координат характерной точки	Средняя квадратическая погрешность положения характерной точки (M _t), м	Описание обозначения точки на местности (при наличии)
	X	Y			
1	2	3	4	5	6
Зона(1)	–	–	–	–	–
1	532249.31	2236307.48	Метод спутниковых геодезических измерений (определений)	0.10	–
2	532253.09	2236338.85	Метод спутниковых геодезических измерений (определений)	0.10	–
3	532279.08	2236373.16	Метод спутниковых геодезических измерений (определений)	0.10	–
4	532323.02	2236361.62	Метод спутниковых геодезических измерений (определений)	0.10	–
5	532317.14	2236337.32	Метод спутниковых геодезических измерений (определений)	0.10	–
6	532321.03	2236336.38	Метод спутниковых геодезических измерений (определений)	0.10	–
7	532326.87	2236360.59	Метод спутниковых геодезических измерений (определений)	0.10	–
8	532375.70	2236347.72	Метод спутниковых геодезических измерений (определений)	0.10	–
9	532369.19	2236322.93	Метод спутниковых геодезических измерений (определений)	0.10	–
10	532353.59	2236290.22	Метод спутниковых геодезических измерений (определений)	0.10	–
11	532357.21	2236288.50	Метод спутниковых геодезических измерений (определений)	0.10	–
12	532371.01	2236317.40	Метод спутниковых геодезических измерений (определений)	0.10	–
13	532374.86	2236308.73	Метод спутниковых геодезических измерений (определений)	0.10	–
14	532378.52	2236310.34	Метод спутниковых геодезических измерений (определений)	0.10	–
15	532375.36	2236317.49	Метод спутниковых геодезических измерений (определений)	0.10	–
16	532399.90	2236303.48	Метод спутниковых геодезических измерений (определений)	0.10	–
17	532401.88	2236306.95	Метод спутниковых геодезических измерений (определений)	0.10	–
18	532373.40	2236323.22	Метод спутниковых геодезических измерений (определений)	0.10	–
19	532379.64	2236346.90	Метод спутниковых геодезических измерений (определений)	0.10	–
20	532419.56	2236340.72	Метод спутниковых геодезических измерений (определений)	0.10	–
21	532452.77	2236341.25	Метод спутниковых геодезических измерений (определений)	0.10	–
22	532446.11	2236333.48	Метод спутниковых геодезических измерений (определений)	0.10	–
23	532448.48	2236302.96	Метод спутниковых геодезических измерений (определений)	0.10	–
24	532451.88	2236263.36	Метод спутниковых геодезических измерений (определений)	0.10	–
25	532455.87	2236263.70	Метод спутниковых геодезических измерений (определений)	0.10	–
26	532452.46	2236303.29	Метод спутниковых геодезических измерений (определений)	0.10	–
27	532450.23	2236332.14	Метод спутниковых геодезических измерений (определений)	0.10	–
28	532461.59	2236345.39	Метод спутниковых геодезических измерений (определений)	0.10	–
29	532422.81	2236344.81	Метод спутниковых геодезических измерений (определений)	0.10	–
30	532436.87	2236372.43	Метод спутниковых геодезических измерений (определений)	0.10	–
31	532456.20	2236409.84	Метод спутниковых геодезических измерений (определений)	0.10	–
32	532466.22	2236445.23	Метод спутниковых геодезических измерений (определений)	0.10	–
33	532485.59	2236449.62	Метод спутниковых геодезических измерений (определений)	0.10	–
34	532486.96	2236459.69	Метод спутниковых геодезических измерений (определений)	0.10	–
35	532501.22	2236459.25	Метод спутниковых геодезических измерений (определений)	0.10	–
36	532501.34	2236463.25	Метод спутниковых геодезических измерений (определений)	0.10	–
37	532483.48	2236463.80	Метод спутниковых геодезических измерений (определений)	0.10	–
38	532482.01	2236452.90	Метод спутниковых геодезических измерений (определений)	0.10	–
39	532463.02	2236448.61	Метод спутниковых геодезических измерений (определений)	0.10	–
40	532452.46	2236411.32	Метод спутниковых геодезических измерений (определений)	0.10	–
41	532433.31	2236374.25	Метод спутниковых геодезических измерений (определений)	0.10	–
42	532418.41	2236344.92	Метод спутниковых геодезических измерений (определений)	0.10	–
43	532380.69	2236350.77	Метод спутниковых геодезических измерений (определений)	0.10	–
44	532391.04	2236386.88	Метод спутниковых геодезических измерений (определений)	0.10	–
45	532402.16	2236426.30	Метод спутниковых геодезических измерений (определений)	0.10	–
46	532408.75	2236459.10	Метод спутниковых геодезических измерений (определений)	0.10	–
47	532416.18	2236499.98	Метод спутниковых геодезических измерений (определений)	0.10	–

3. Сведения о характерных точках части (частей) границы объекта

Обозначение характерных точек части границы	Координаты, м		Метод определения координат характерной точки	Средняя квадратическая погрешность положения характерной точки (M _t), м	Описание обозначения точки на местности (при наличии)
	X	Y			
1	2	3	4	5	6
-	-	-	-	-	-