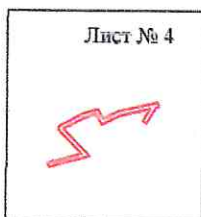
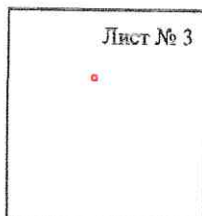
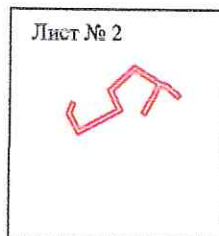
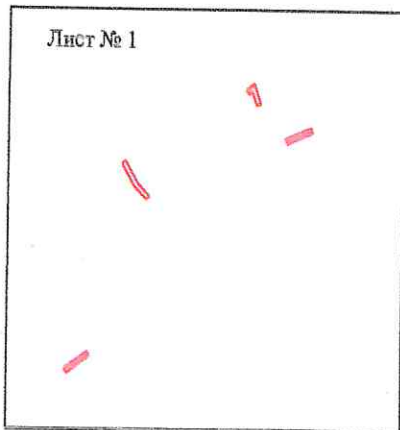


Схема расположения границ публичного сервитута объекта земельных отношений администрации г. Перми



Масштаб 1:7000

Используемые условные знаки и обозначения:

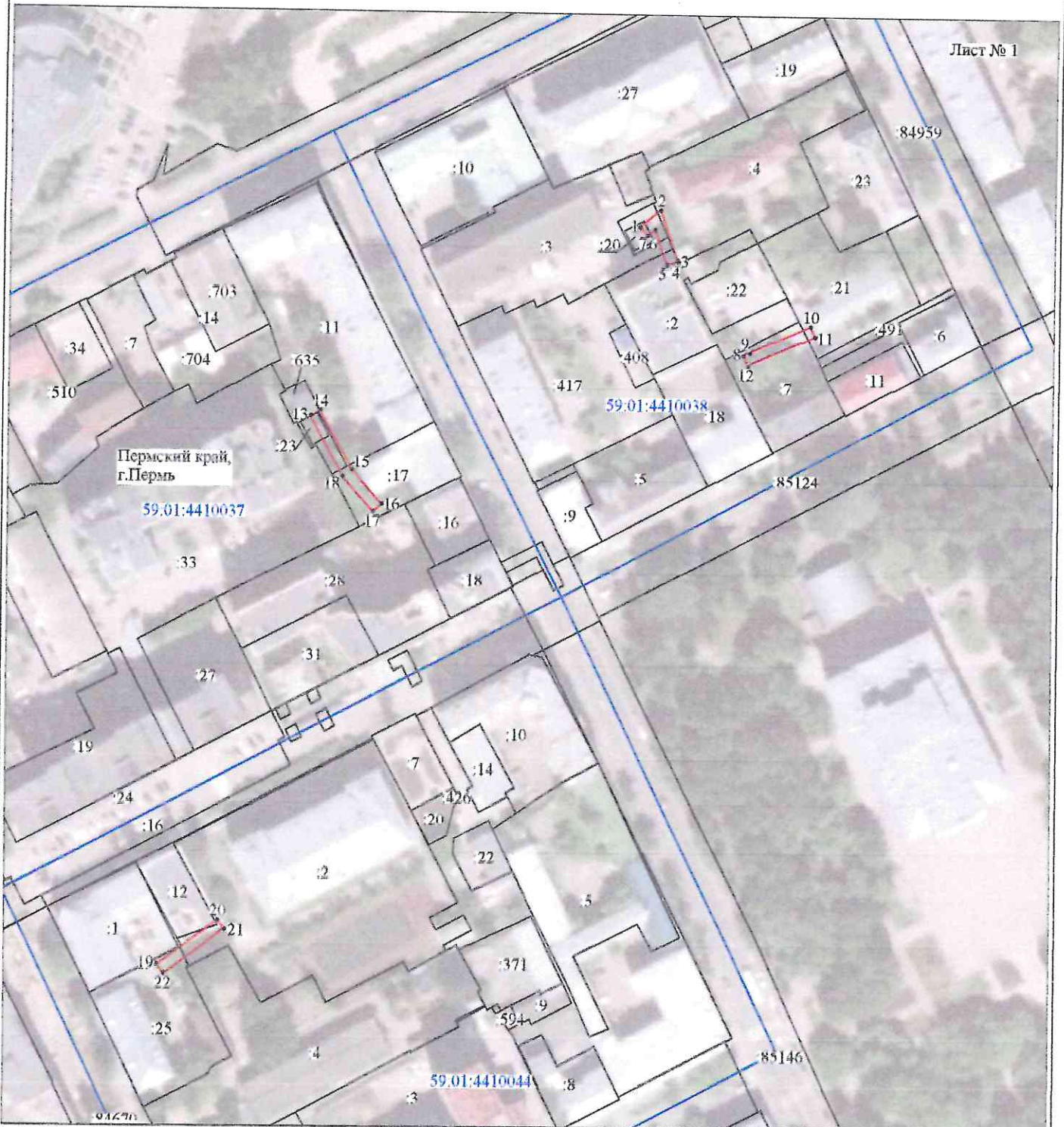
— граница публичного сервитута

Департамент земельных отношений
 администрации города Перми
 Занесено в муниципальный реестр земель
 №: 16/ПС БИ
 « 7 » ноября 2022 г.

Быков И.В.

Схема расположения границ публичного сервитута объекта

Лист № 1



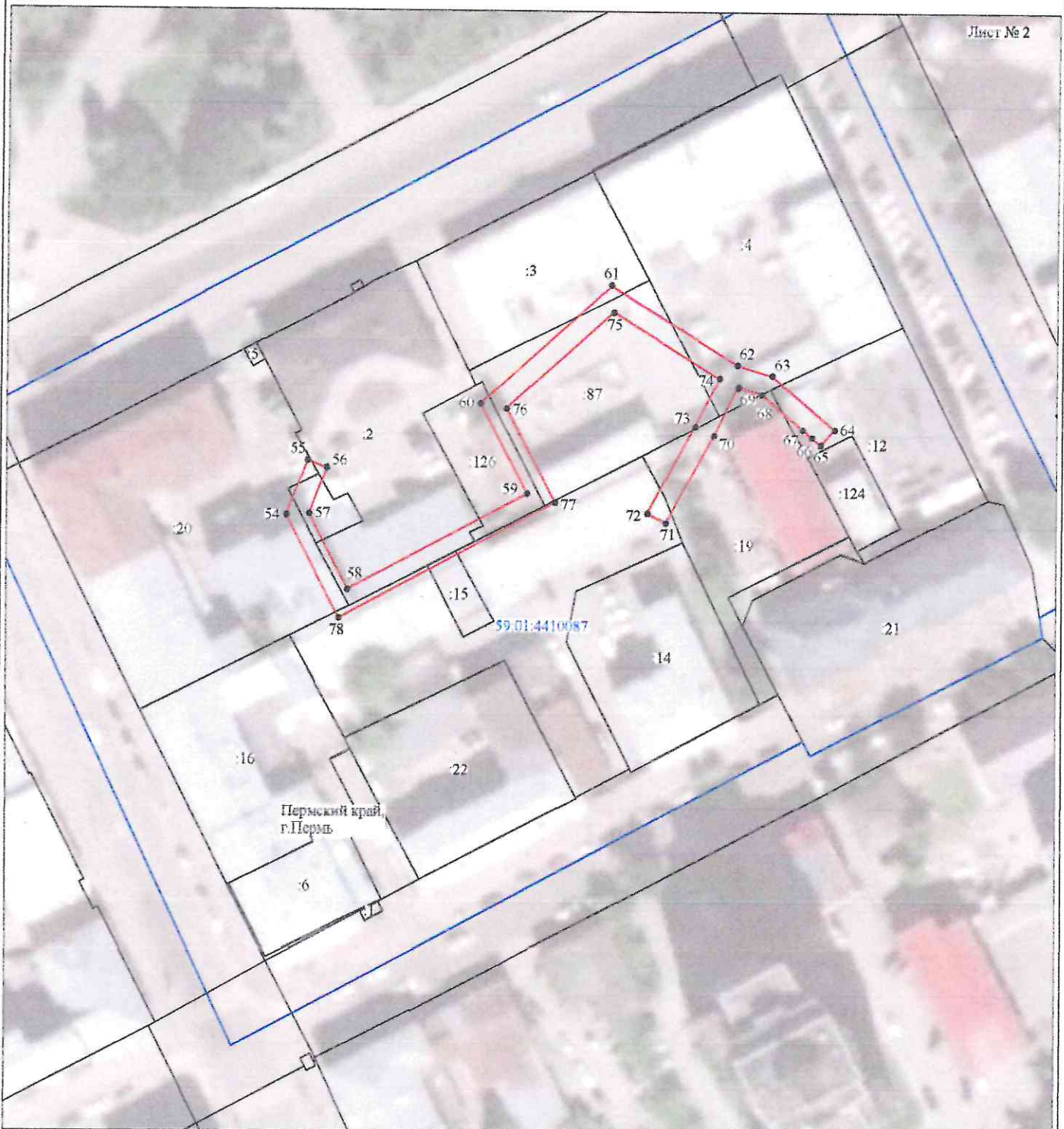
Масштаб 1:2000

Используемые условные знаки и обозначения:

- | | |
|------------------|---|
| №1 | - номер опоры |
| | - граница публичного сервитута |
| | - граница кадастрового деления |
| | - граница населенного пункта |
| | - граница земельного участка, имеющегося в ЕГРН |
| | - граница ОКС, имеющаяся в ЕГРН |
| | - граница охранной зоны, имеющейся в ЕГРН |
| 59.01:4413924:34 | - кадастровый номер земельного участка, имеющегося в ЕГРН |
| 59.01:4413924 | - номер кадастрового квартала |
| 1 • | - обозначение характерных точек границ |

Схема расположения границ публичного сервитута объекта

Лист № 2



Масштаб 1:1100

Используемые условные знаки и обозначения:







- | | |
|---|---|
| №1 | - номер опоры |
|  | - граница публичного сервитута |
|  | - граница кадастрового деления |
|  | - граница населенного пункта |
|  | - граница земельного участка, имеющегося в ЕГРН |
|  | - граница ОКС, имеющаяся в ЕГРН |
|  | - граница охранной зоны, имеющейся в ЕГРН |
| 59:01:4413924:34 | - кадастровый номер земельного участка, имеющегося в ЕГРН |
| 59:01:4413924 | - номер кадастрового квартала |
| 1 • | - обозначение характерных точек границ |

Схема расположения границ публичного сервитута объекта

Лист № 3



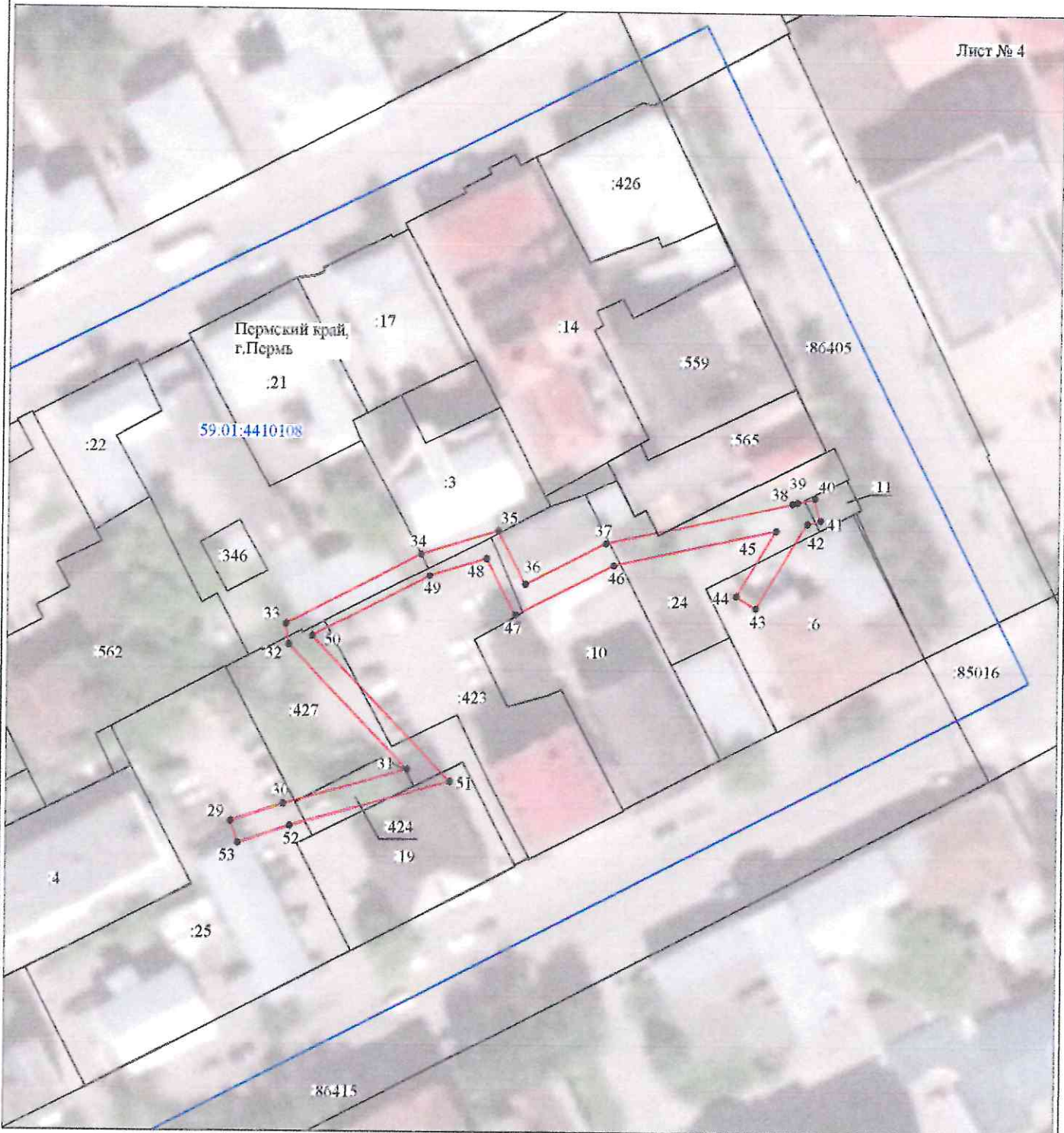
Масштаб 1:1000

Используемые условные знаки и обозначения:

- | | |
|------------------|---|
| №1 | - номер опоры |
| | - граница публичного сервитута |
| | - граница кадастрового деления |
| | - граница населенного пункта |
| | - граница земельного участка, имеющегося в ЕГРН |
| | - граница ОКС, имеющаяся в ЕГРН |
| | - граница охранной зоны, имеющейся в ЕГРН |
| 59.01:4413924:34 | - кадастровый номер земельного участка, имеющегося в ЕГРН |
| 59.01:4413924 | - номер кадастрового квартала |
| 1 • | - обозначение характерных точек границ |







Схема расположения границ публичного сервитута объекта

Лист № 4



Масштаб 1:1000

Используемые условные знаки и обозначения:

- | | |
|---|---|
| №1 | - номер опоры |
|  | - граница публичного сервитута |
|  | - граница кадастрового деления |
|  | - граница населенного пункта |
|  | - граница земельного участка, имеющегося в ЕГРН |
|  | - граница ОКС, имеющаяся в ЕГРН |
|  | - граница охранной зоны, имеющейся в ЕГРН |
| 59.01:4413924:34 | - кадастровый номер земельного участка, имеющегося в ЕГРН |
| 59.01:4413924 | - номер кадастрового квартала |
| 1 • | - обозначение характерных точек границ |

ОПИСАНИЕ МЕСТОПОЛОЖЕНИЯ ГРАНИЦ

Публичный сервитут для размещения объекта электросетевого хозяйства «Электросетевой комплекс Подстанция 35/6кВ «Набережная» (ВЛ 0,4кВ от ТП 5084, ВЛ 0,4кВ от ТП 5002, ВЛ 0,4кВ от ТП 5033, ВЛ 0,4кВ от ТП 5185, ВЛ 0,4кВ от ТП 5322, ВЛ 0,4кВ от ТП 5452)

(наименование объекта, местоположение границ которого описано (далее - объект))

Раздел 1

Сведения об объекте

Сведения об объекте		
№ п/п	Характеристики объекта	Описание характеристик
1	2	3
1	Местоположение объекта	Пермский край, город Пермь
2	Площадь объекта +/- величина погрешности определения площади (Р+/- Дельта Р)	2029 кв.м ± 9 кв.м
3	Иные характеристики объекта	Публичный сервитут для размещения объекта электросетевого хозяйства «Электросетевой комплекс Подстанция 35/6кВ «Набережная» (ВЛ 0,4кВ от ТП 5084, ВЛ 0,4кВ от ТП 5002, ВЛ 0,4кВ от ТП 5033, ВЛ 0,4кВ от ТП 5185, ВЛ 0,4кВ от ТП 5322, ВЛ 0,4кВ от ТП 5452) на срок 49 лет

Раздел 2

Сведения о местоположении границ объекта					
1. Система координат <u>МСК-59, зона 2</u>					
2. Сведения о характерных точках границ объекта					
Обозначение характерных точек границ	Координаты, м		Метод определения координат характерной точки	Средняя квадратическая погрешность положения характерной точки (M _t), м	Описание обозначения точки на местности (при наличии)
	X	Y			
1	2	3	4	5	6
Зона1(1)	–	–	–	–	–
1	518607.13	2232017.14	Метод спутниковых геодезических измерений (определений)	0.10	–
2	518613.02	2232024.17	Метод спутниковых геодезических измерений (определений)	0.10	–
3	518595.27	2232030.31	Метод спутниковых геодезических измерений (определений)	0.10	–
4	518595.20	2232030.12	Метод спутниковых геодезических измерений (определений)	0.10	–
5	518593.96	2232026.53	Метод спутниковых геодезических измерений (определений)	0.10	–
6	518606.22	2232022.29	Метод спутниковых геодезических измерений (определений)	0.10	–
7	518604.06	2232019.71	Метод спутниковых геодезических измерений (определений)	0.10	–
1	518607.13	2232017.14	Метод спутниковых геодезических измерений (определений)	0.10	–
Зона1(2)	–	–	–	–	–
8	518562.65	2232053.68	Метод спутниковых геодезических измерений (определений)	0.10	–
9	518563.65	2232055.95	Метод спутниковых геодезических измерений (определений)	0.10	–
10	518572.99	2232077.08	Метод спутниковых геодезических измерений (определений)	0.10	–
11	518569.33	2232078.70	Метод спутниковых геодезических измерений (определений)	0.10	–
12	518558.99	2232055.30	Метод спутниковых геодезических измерений (определений)	0.10	–
8	518562.65	2232053.68	Метод спутниковых геодезических измерений (определений)	0.10	–
Зона1(3)	–	–	–	–	–
13	518539.81	2231902.35	Метод спутниковых геодезических измерений (определений)	0.10	–
14	518541.72	2231905.86	Метод спутниковых геодезических измерений (определений)	0.10	–
15	518521.02	2231917.11	Метод спутниковых геодезических измерений (определений)	0.10	–
16	518509.04	2231927.59	Метод спутниковых геодезических измерений (определений)	0.10	–
17	518506.41	2231924.58	Метод спутниковых геодезических измерений (определений)	0.10	–
18	518518.72	2231913.81	Метод спутниковых геодезических измерений (определений)	0.10	–
13	518539.81	2231902.35	Метод спутниковых геодезических измерений (определений)	0.10	–
Зона1(4)	–	–	–	–	–
19	518347.03	2231850.39	Метод спутниковых геодезических измерений (определений)	0.10	–
20	518362.58	2231871.51	Метод спутниковых геодезических измерений (определений)	0.10	–
21	518359.36	2231873.88	Метод спутниковых геодезических измерений (определений)	0.10	–
22	518343.81	2231852.76	Метод спутниковых геодезических измерений (определений)	0.10	–
19	518347.03	2231850.39	Метод спутниковых геодезических измерений (определений)	0.10	–
Зона1(5)	–	–	–	–	–
23	518112.53	2231800.80	Метод спутниковых геодезических измерений (определений)	0.10	–
24	518116.52	2231801.13	Метод спутниковых геодезических измерений (определений)	0.10	–
25	518116.19	2231805.12	Метод спутниковых геодезических измерений (определений)	0.10	–
26	518112.20	2231804.79	Метод спутниковых геодезических измерений (определений)	0.10	–
27	518112.23	2231804.40	Метод спутниковых геодезических измерений (определений)	0.10	–
28	518112.40	2231802.33	Метод спутниковых геодезических измерений (определений)	0.10	–
23	518112.53	2231800.80	Метод спутниковых геодезических измерений (определений)	0.10	–
Зона1(6)	–	–	–	–	–
29	517799.45	2231929.04	Метод спутниковых геодезических измерений (определений)	0.10	–
30	517802.51	2231938.08	Метод спутниковых геодезических измерений (определений)	0.10	–
31	517808.59	2231959.62	Метод спутниковых геодезических измерений (определений)	0.10	–
32	517830.37	2231938.83	Метод спутниковых геодезических измерений (определений)	0.10	–
33	517833.96	2231938.36	Метод спутниковых геодезических измерений (определений)	0.10	–
34	517846.21	2231961.82	Метод спутниковых геодезических измерений (определений)	0.10	–
35	517850.35	2231975.19	Метод спутниковых геодезических измерений (определений)	0.10	–
36	517841.07	2231979.99	Метод спутниковых геодезических измерений (определений)	0.10	–

37	517848.31	2231993.97	Метод спутниковых геодезических измерений (определений)	0.10	—
38	517855.46	2232026.35	Метод спутниковых геодезических измерений (определений)	0.10	—
39	517855.64	2232027.16	Метод спутниковых геодезических измерений (определений)	0.10	—
40	517856.43	2232030.21	Метод спутниковых геодезических измерений (определений)	0.10	—
41	517852.56	2232031.21	Метод спутниковых геодезических измерений (определений)	0.10	—
42	517851.96	2232028.92	Метод спутниковых геодезических измерений (определений)	0.10	—
43	517837.16	2232020.09	Метод спутниковых геодезических измерений (определений)	0.10	—
44	517839.21	2232016.66	Метод спутниковых геодезических измерений (определений)	0.10	—
45	517850.74	2232023.53	Метод спутниковых геодезических измерений (определений)	0.10	—
46	517844.51	2231995.34	Метод спутниковых геодезических измерений (определений)	0.10	—
47	517835.68	2231978.27	Метод спутниковых геодезических измерений (определений)	0.10	—
48	517845.54	2231973.17	Метод спутниковых геодезических измерений (определений)	0.10	—
49	517842.50	2231963.34	Метод спутниковых геодезических измерений (определений)	0.10	—
50	517831.85	2231942.95	Метод спутниковых геодезических измерений (определений)	0.10	—
51	517806.54	2231967.11	Метод спутниковых геодезических измерений (определений)	0.10	—
52	517798.69	2231939.26	Метод спутниковых геодезических измерений (определений)	0.10	—
53	517795.66	2231930.33	Метод спутниковых геодезических измерений (определений)	0.10	—
29	517799.45	2231929.04	Метод спутниковых геодезических измерений (определений)	0.10	—
Зона1(7)	—	—	—	—	—
54	518144.79	2232211.75	Метод спутниковых геодезических измерений (определений)	0.10	—
55	518155.28	2232215.82	Метод спутниковых геодезических измерений (определений)	0.10	—
56	518153.83	2232219.55	Метод спутниковых геодезических измерений (определений)	0.10	—
57	518145.02	2232216.13	Метод спутниковых геодезических измерений (определений)	0.10	—
58	518130.50	2232223.60	Метод спутниковых геодезических измерений (определений)	0.10	—
59	518149.03	2232257.97	Метод спутниковых геодезических измерений (определений)	0.10	—
60	518166.47	2232248.93	Метод спутниковых геодезических измерений (определений)	0.10	—
61	518189.13	2232273.87	Метод спутниковых геодезических измерений (определений)	0.10	—
62	518174.12	2232298.10	Метод спутниковых геодезических измерений (определений)	0.10	—
63	518172.07	2232304.77	Метод спутниковых геодезических измерений (определений)	0.10	—
64	518161.74	2232316.76	Метод спутниковых геодезических измерений (определений)	0.10	—
65	518158.71	2232314.15	Метод спутниковых геодезических измерений (определений)	0.10	—
66	518160.21	2232312.41	Метод спутниковых геодезических измерений (определений)	0.10	—
67	518161.74	2232310.63	Метод спутниковых геодезических измерений (определений)	0.10	—
68	518168.49	2232302.79	Метод спутниковых геодезических измерений (определений)	0.10	—
69	518169.87	2232298.30	Метод спутниковых геодезических измерений (определений)	0.10	—
70	518160.50	2232293.61	Метод спутниковых геодезических измерений (определений)	0.10	—
71	518143.48	2232284.52	Метод спутниковых геодезических измерений (определений)	0.10	—
72	518145.36	2232280.99	Метод спутниковых геодезических измерений (определений)	0.10	—
73	518162.34	2232290.05	Метод спутниковых геодезических измерений (определений)	0.10	—
74	518171.54	2232294.66	Метод спутниковых геодезических измерений (определений)	0.10	—
75	518184.15	2232274.33	Метод спутниковых геодезических измерений (определений)	0.10	—
76	518165.58	2232253.90	Метод спутниковых геодезических измерений (определений)	0.10	—
77	518147.38	2232263.33	Метод спутниковых геодезических измерений (определений)	0.10	—
78	518125.05	2232221.91	Метод спутниковых геодезических измерений (определений)	0.10	—
54	518144.79	2232211.75	Метод спутниковых геодезических измерений (определений)	0.10	—

3. Сведения о характерных точках части (частей) границы объекта

Обозначение характерных точек части границы	Координаты, м		Метод определения координат характерной точки	Средняя квадратическая погрешность положения характерной точки (M), м	Описание обозначения точки на местности (при наличии)
	X	Y			
1	2	3	4	5	6
—	—	—	—	—	—