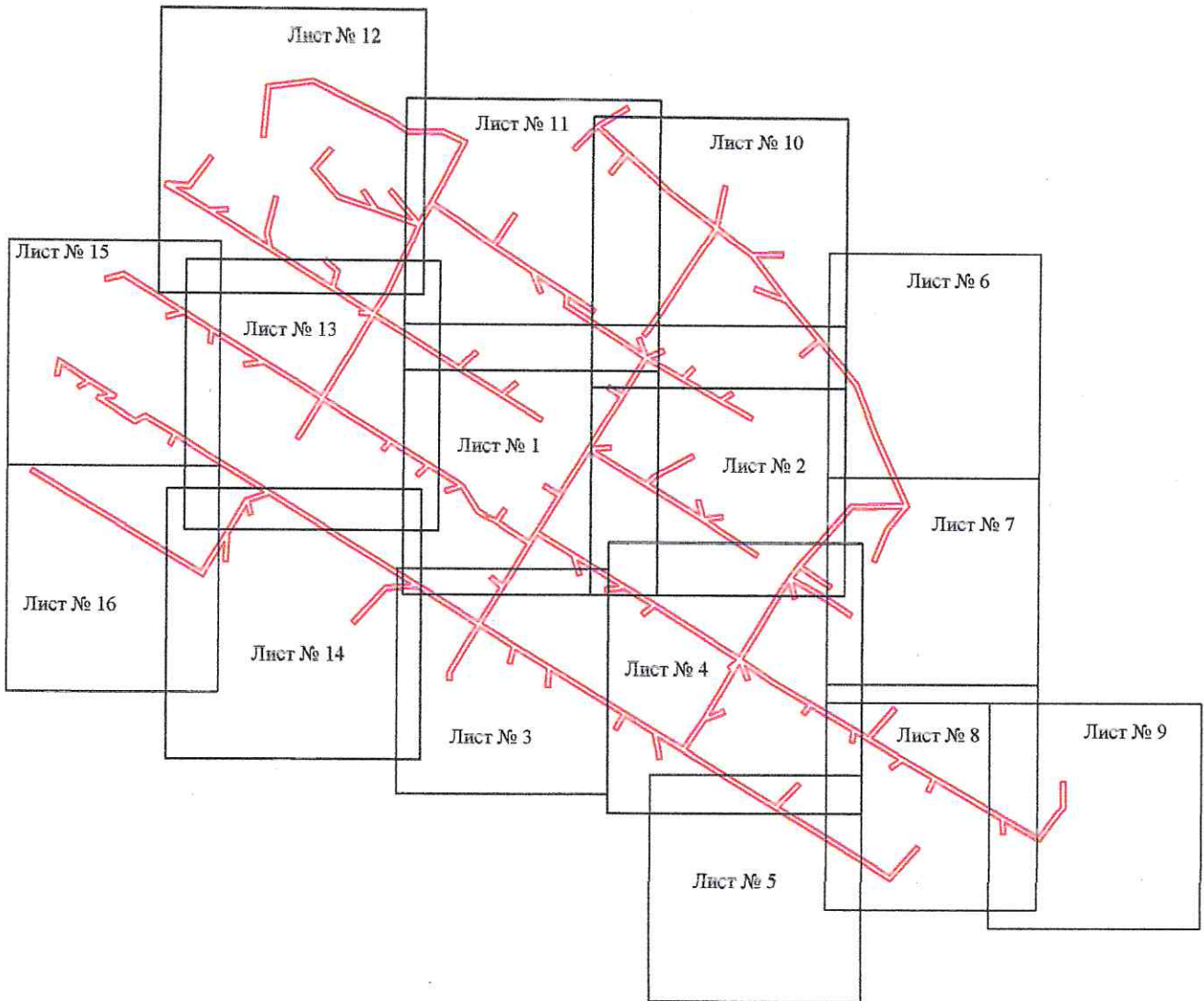


от 15.11.2022 № 21-0103-4845
Распоряжением
Начальника департамента

243

Схема расположения границ публичного сервитута объекта
земельных отношений
администрации г. Пермь



Масштаб 1:6000

Используемые условные знаки и обозначения:

— граница публичного сервитута

Департамент земельных отношений
администрации города Перми
Занесено в муниципальный реестр земель
2873:10/05 ФН
« 11 » мая 2022 г.

Белыш И.В.

Схема расположения границ публичного сервитута объекта

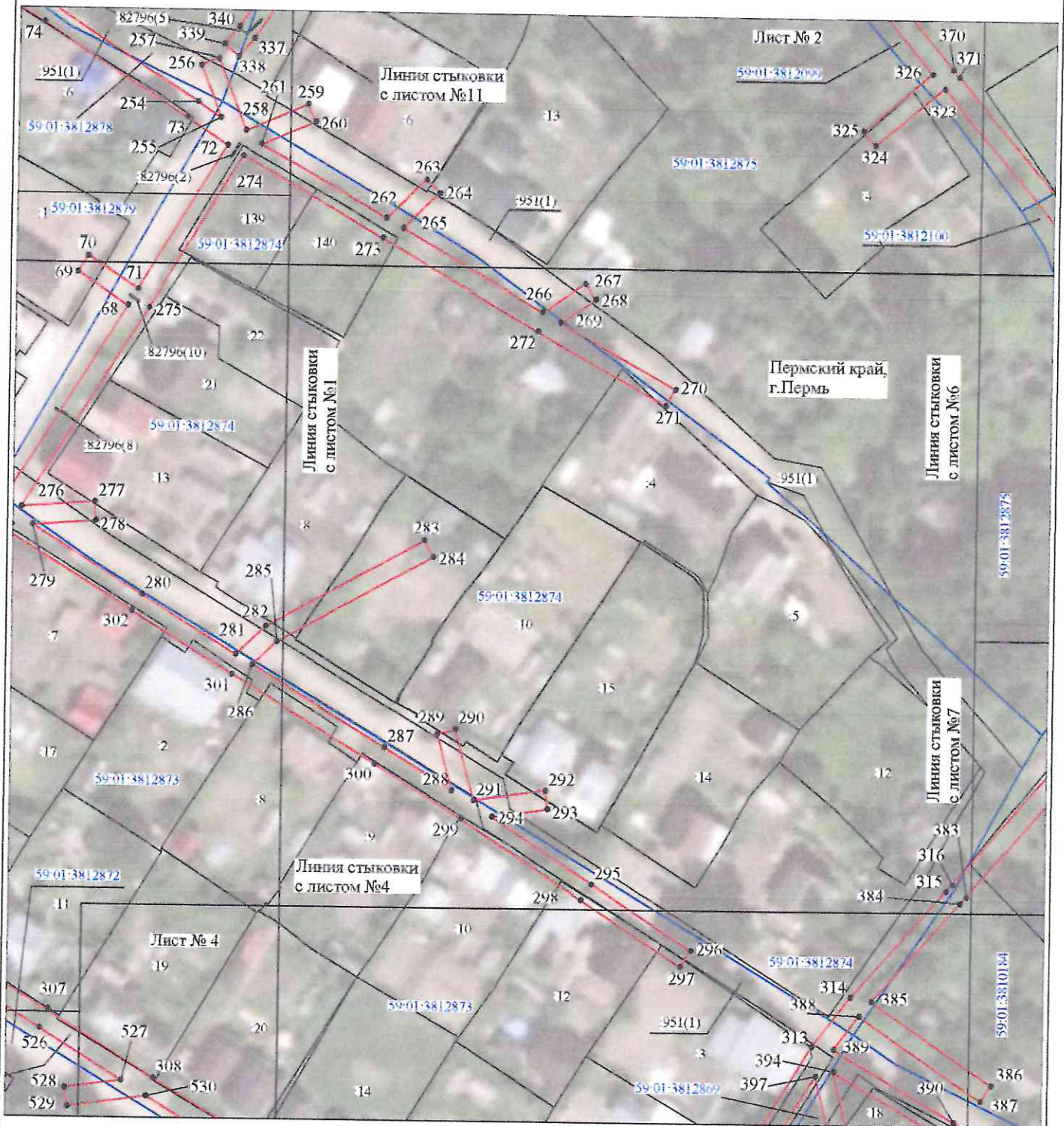


Масштаб 1:1200

Используемые условные знаки и обозначения:

- | | |
|---------------------------------------|---|
| №1 | - номер опоры |
| — | - граница публичного сервитута |
| — | - граница кадастрового деления |
| — | - граница населенного пункта |
| — | - граница земельного участка, имеющегося в ЕГРН |
| — | - граница ОКС, имеющаяся в ЕГРН |
| — | - граница охранной зоны, имеющейся в ЕГРН |
| 59-01:4413924:34 | - кадастровый номер земельного участка, имеющегося в ЕГРН |
| 59-01:4413924 | - номер кадастрового квартала |
| 1 • | - обозначение характерных точек границ |

Схема расположения границ публичного сервитута объекта

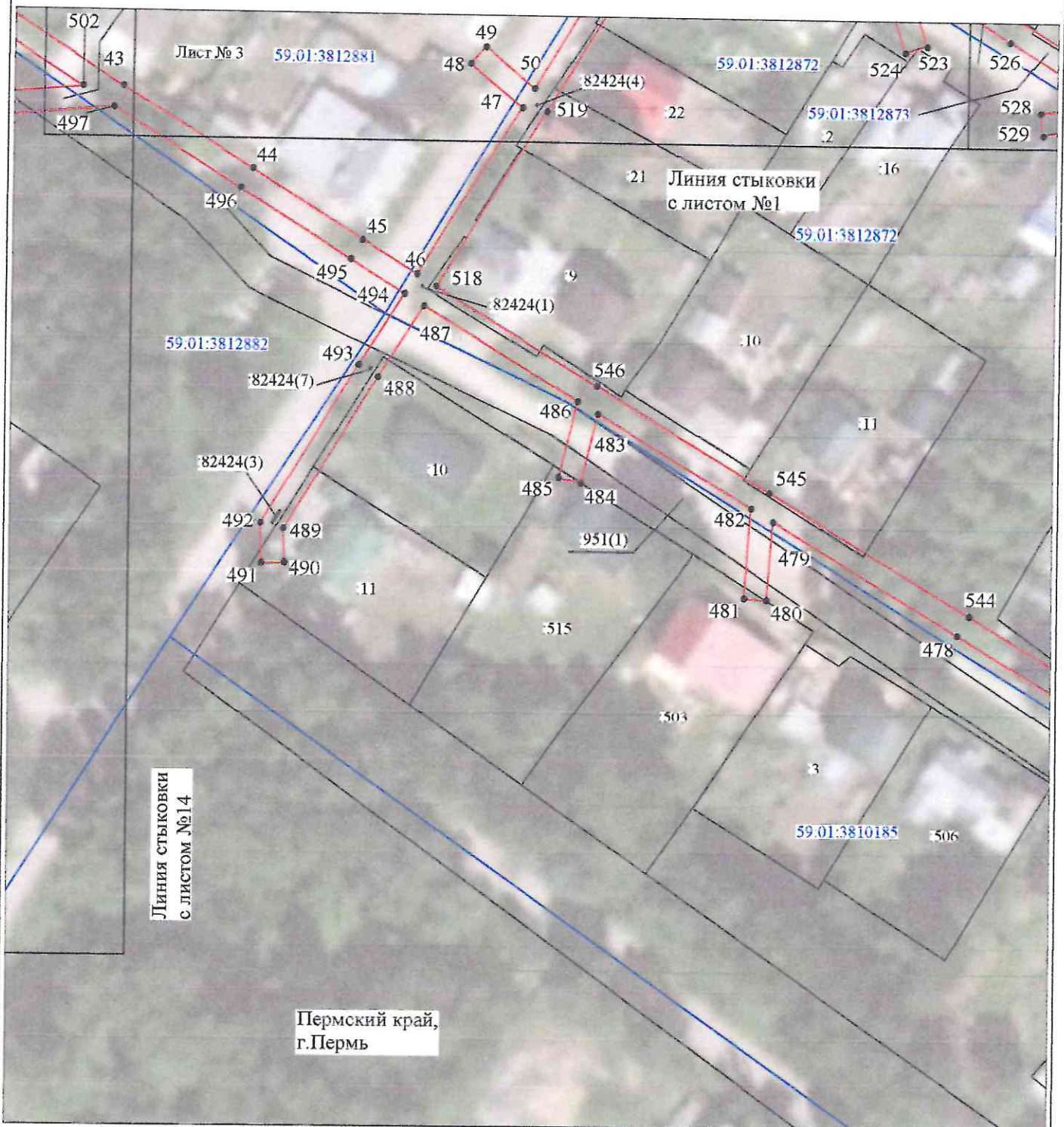


Масштаб 1:1200

Используемые условные знаки и обозначения:

- | | |
|--|---|
| №1 | - номер опоры |
| — | - граница публичного сервитута |
| — | - граница кадастрового деления |
| — | - граница населенного пункта |
| — | - граница земельного участка, имеющегося в ЕГРН |
| — | - граница ОКС, имеющаяся в ЕГРН |
| — | - граница охранной зоны, имеющейся в ЕГРН |
| 59:01:4413924:34 | - кадастровый номер земельного участка, имеющегося в ЕГРН |
| 59:01:4413924 | - номер кадастрового квартала |
| 1 • | - обозначение характерных точек границ |

Схема расположения границ публичного сервитута объекта



Масштаб 1:1000

Используемые условные знаки и обозначения:







- | | |
|---|---|
| №1 | - номер опоры |
|  | - граница публичного сервитута |
|  | - граница кадастрового деления |
|  | - граница населенного пункта |
|  | - граница земельного участка, имеющегося в ЕГРН |
|  | - граница ОКС, имеющаяся в ЕГРН |
|  | - граница охранной зоны, имеющейся в ЕГРН |
| 59.01:4413924:34 | - кадастровый номер земельного участка, имеющегося в ЕГРН |
| 59.01:4413924 | - номер кадастрового квартала |
| 1 • | - обозначение характерных точек границ |

Схема расположения границ публичного сервитута объекта

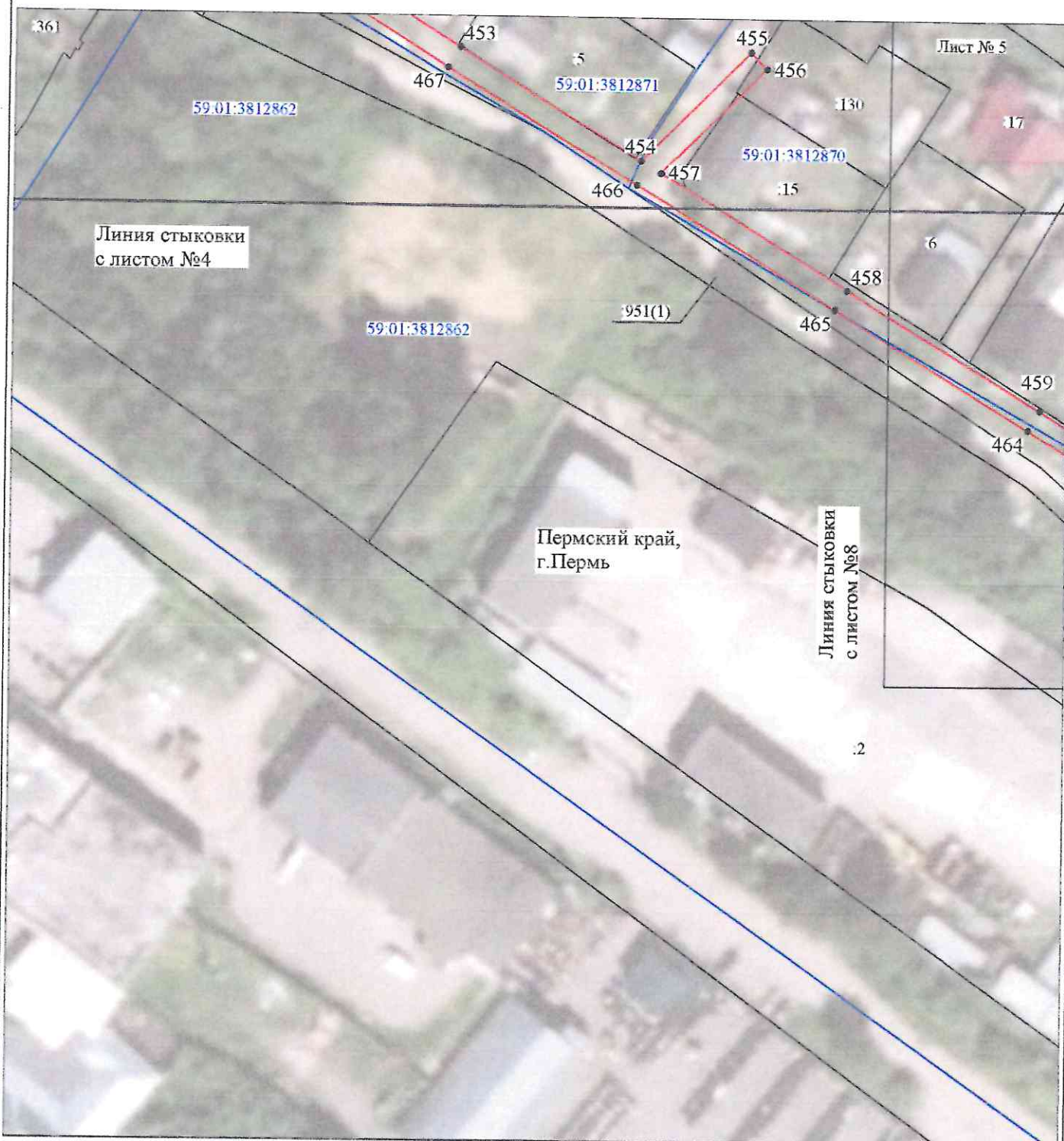


Масштаб 1:1200

Используемые условные знаки и обозначения:

- | | |
|------------------|---|
| №1 | - номер опоры |
| — (red line) | - граница публичного сервитута |
| — (blue line) | - граница кадастрового деления |
| — (black line) | - граница населенного пункта |
| — (green line) | - граница земельного участка, имеющегося в ЕГРН |
| — (purple line) | - граница ОКС, имеющаяся в ЕГРН |
| — (pink line) | - граница охранной зоны, имеющейся в ЕГРН |
| 59:01:4413924:34 | - кадастровый номер земельного участка, имеющегося в ЕГРН |
| 59:01:4413924 | - номер кадастрового квартала |
| 1 • | - обозначение характерных точек границ |

Схема расположения границ публичного сервитута объекта



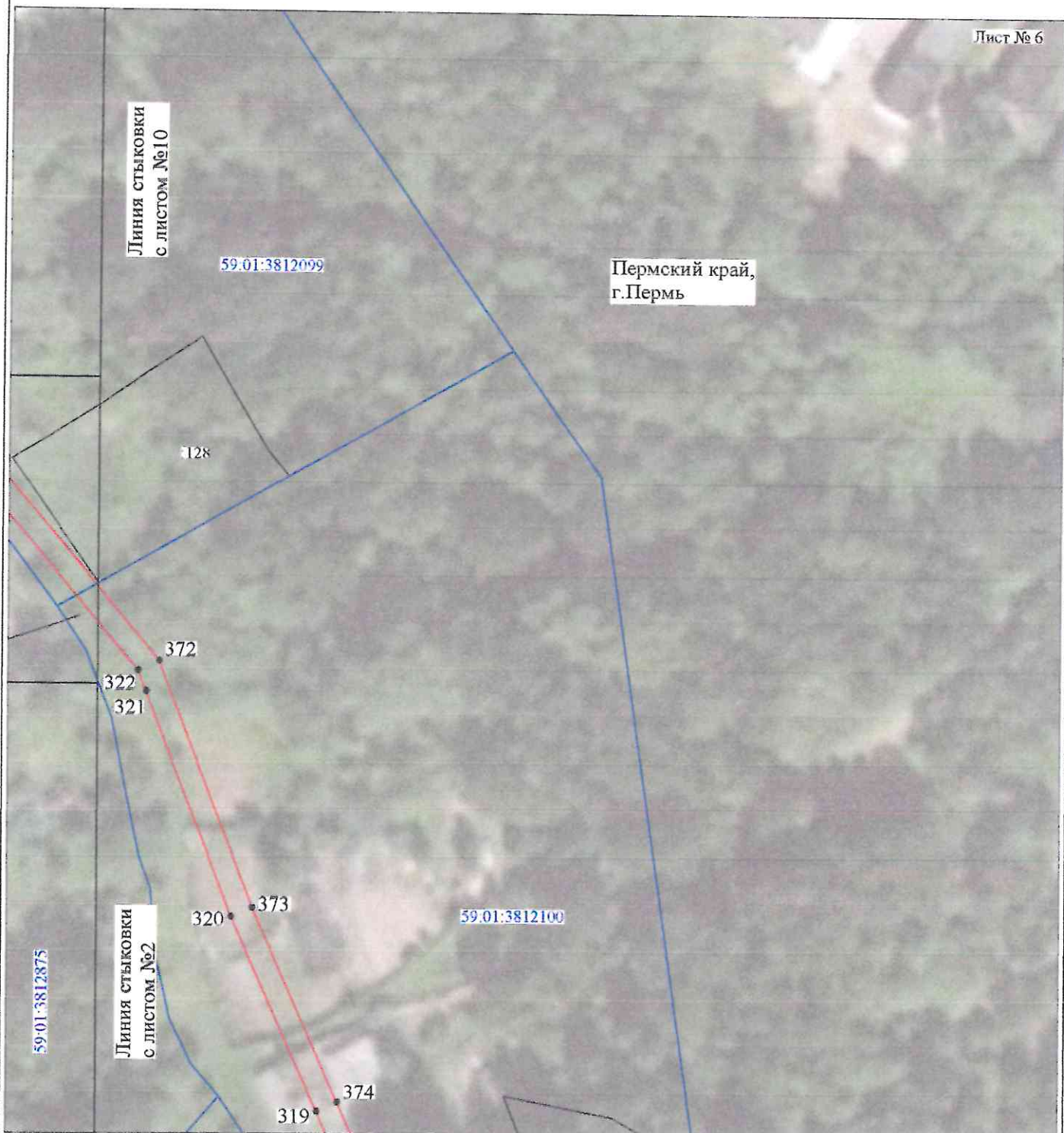
Масштаб 1:1000

Используемые условные знаки и обозначения:

- | | |
|---------------------------------------|---|
| №1 | - номер опоры |
| — | - граница публичного сервитута |
| — | - граница кадастрового деления |
| — | - граница населенного пункта |
| — | - граница земельного участка, имеющегося в ЕГРН |
| — | - граница ОКС, имеющаяся в ЕГРН |
| — | - граница охранной зоны, имеющейся в ЕГРН |
| 59.01:4413924:34 | - кадастровый номер земельного участка, имеющегося в ЕГРН |
| 59.01:4413924 | - номер кадастрового квартала |
| 1 • | - обозначение характерных точек границ |

Схема расположения границ публичного сервитута объекта

Лист № 6



Масштаб 1:1000

Используемые условные знаки и обозначения:







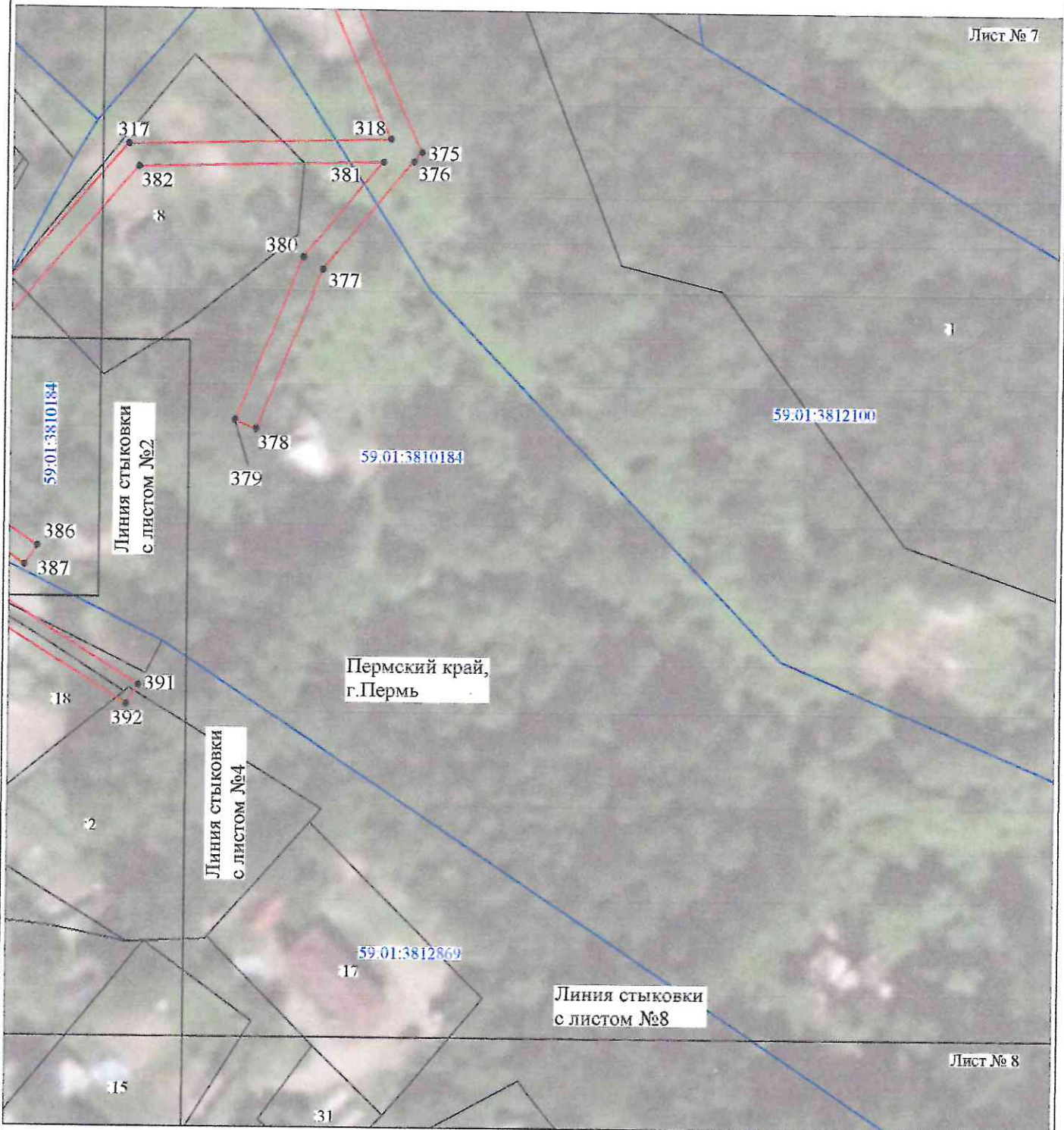
- | | |
|---|---|
| №1 | - номер опоры |
|  | - граница публичного сервитута |
|  | - граница кадастрового деления |
|  | - граница населенного пункта |
|  | - граница земельного участка, имеющегося в ЕГРН |
|  | - граница ОКС, имеющаяся в ЕГРН |
|  | - граница охранной зоны, имеющейся в ЕГРН |
| 59:01:4413924:34 | - кадастровый номер земельного участка, имеющегося в ЕГРН |
| 59:01:4413924 | - номер кадастрового квартала |
| 1 • | - обозначение характерных точек границ |

Схема расположения границ публичного сервитута объекта

Лист № 7



Лист № 8

Масштаб 1:1000

Используемые условные знаки и обозначения:







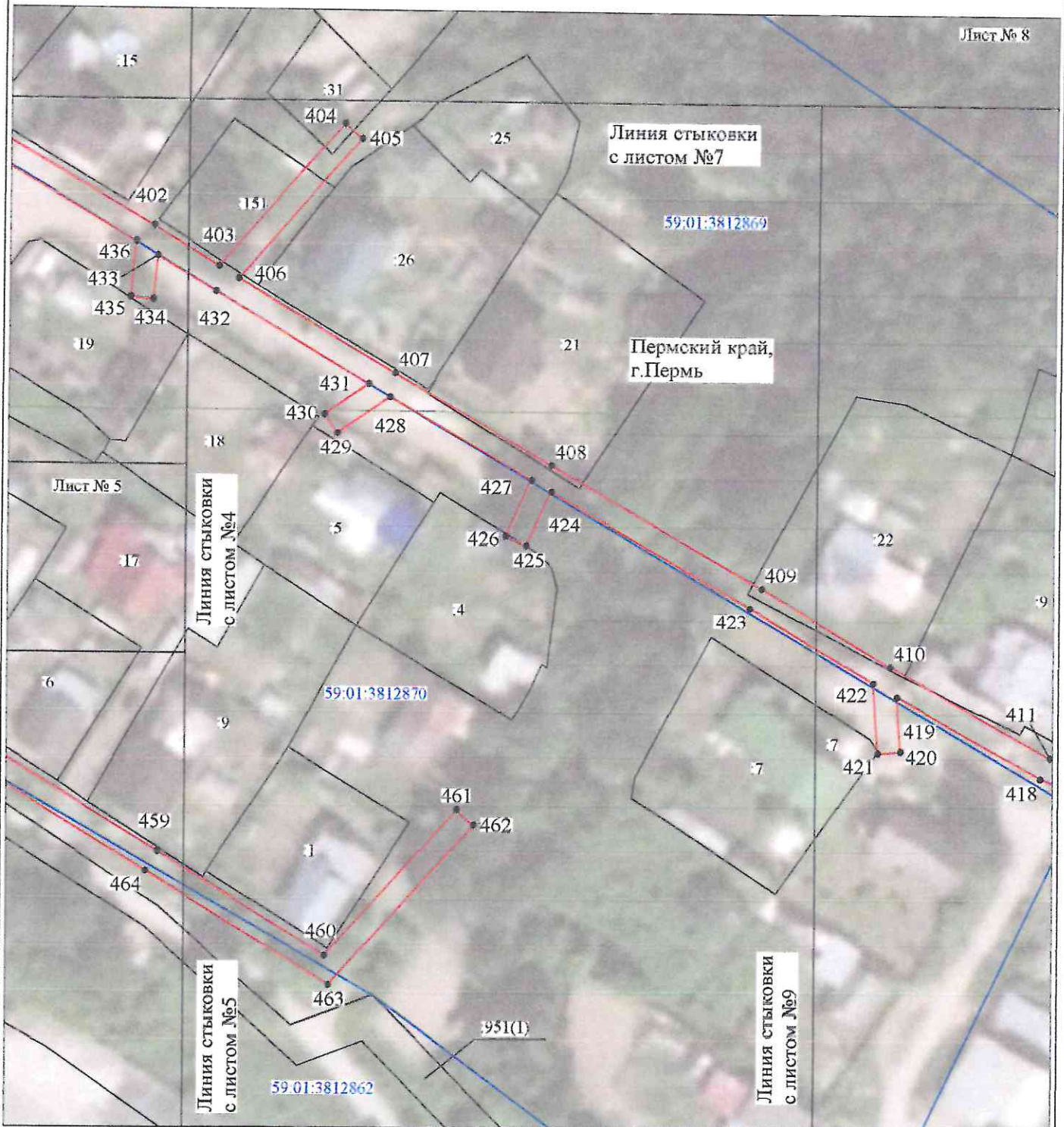
- | | |
|---|---|
| №1 | - номер опоры |
|  | - граница публичного сервитута |
|  | - граница кадастрового деления |
|  | - граница населенного пункта |
|  | - граница земельного участка, имеющегося в ЕГРН |
|  | - граница ОКС, имеющаяся в ЕГРН |
|  | - граница охранной зоны, имеющейся в ЕГРН |
| 59.01:4413924:34 | - кадастровый номер земельного участка, имеющегося в ЕГРН |
| 59.01:4413924 | - номер кадастрового квартала |
| 1 • | - обозначение характерных точек границ |

Схема расположения границ публичного сервитута объекта



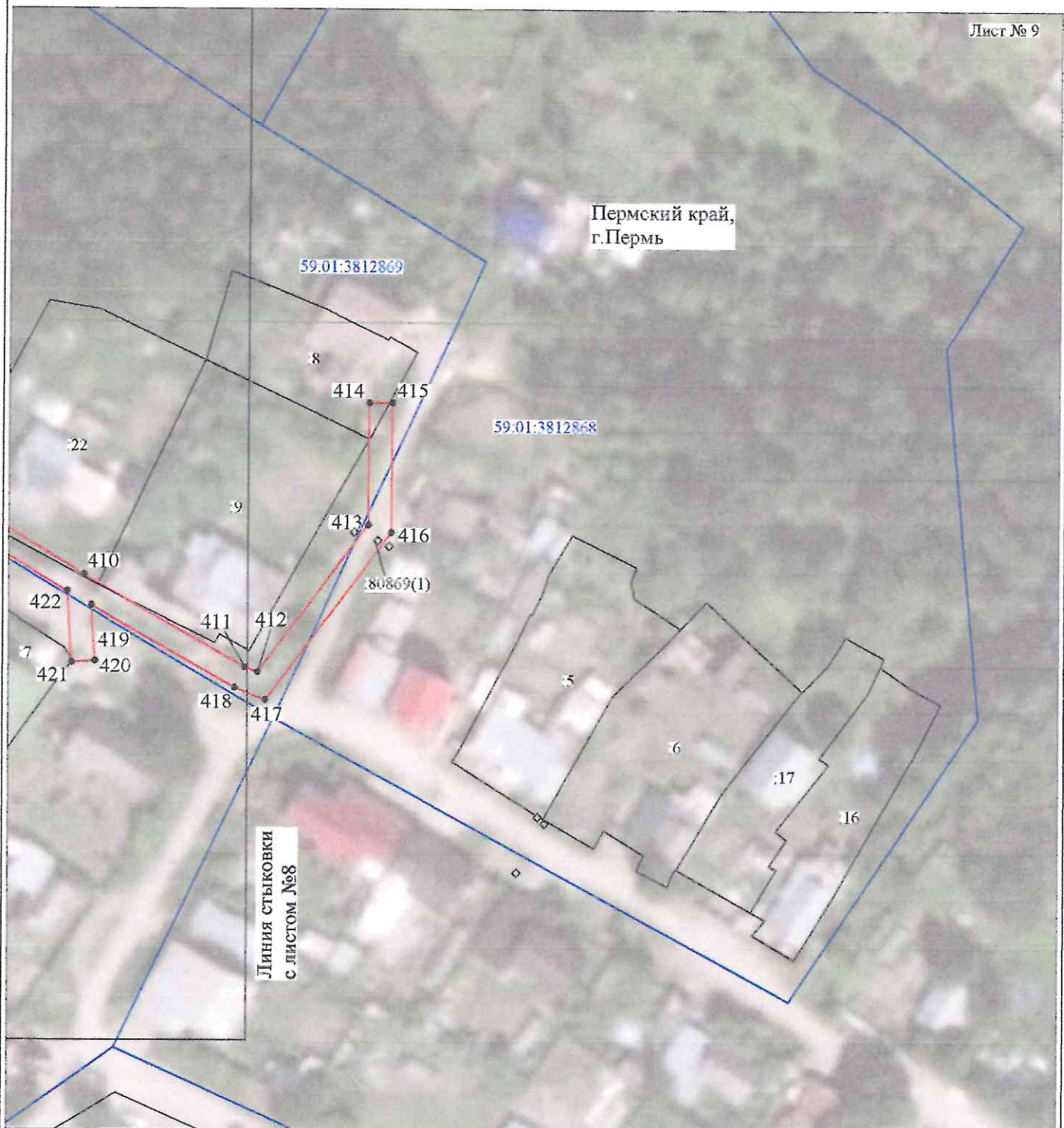
Масштаб 1:1000

Используемые условные знаки и обозначения:

- | | |
|------------------|---|
| №1 | - номер опоры |
| | - граница публичного сервитута |
| | - граница кадастрового деления |
| | - граница населенного пункта |
| | - граница земельного участка, имеющегося в ЕГРН |
| | - граница ОКС, имеющаяся в ЕГРН |
| | - граница охранной зоны, имеющейся в ЕГРН |
| 59:01:4413924:34 | - кадастровый номер земельного участка, имеющегося в ЕГРН |
| 59:01:4413924 | - номер кадастрового квартала |
| 1 • | - обозначение характерных точек границ |

Схема расположения границ публичного сервитута объекта

Лист № 9



Масштаб 1:1000

Используемые условные знаки и обозначения:







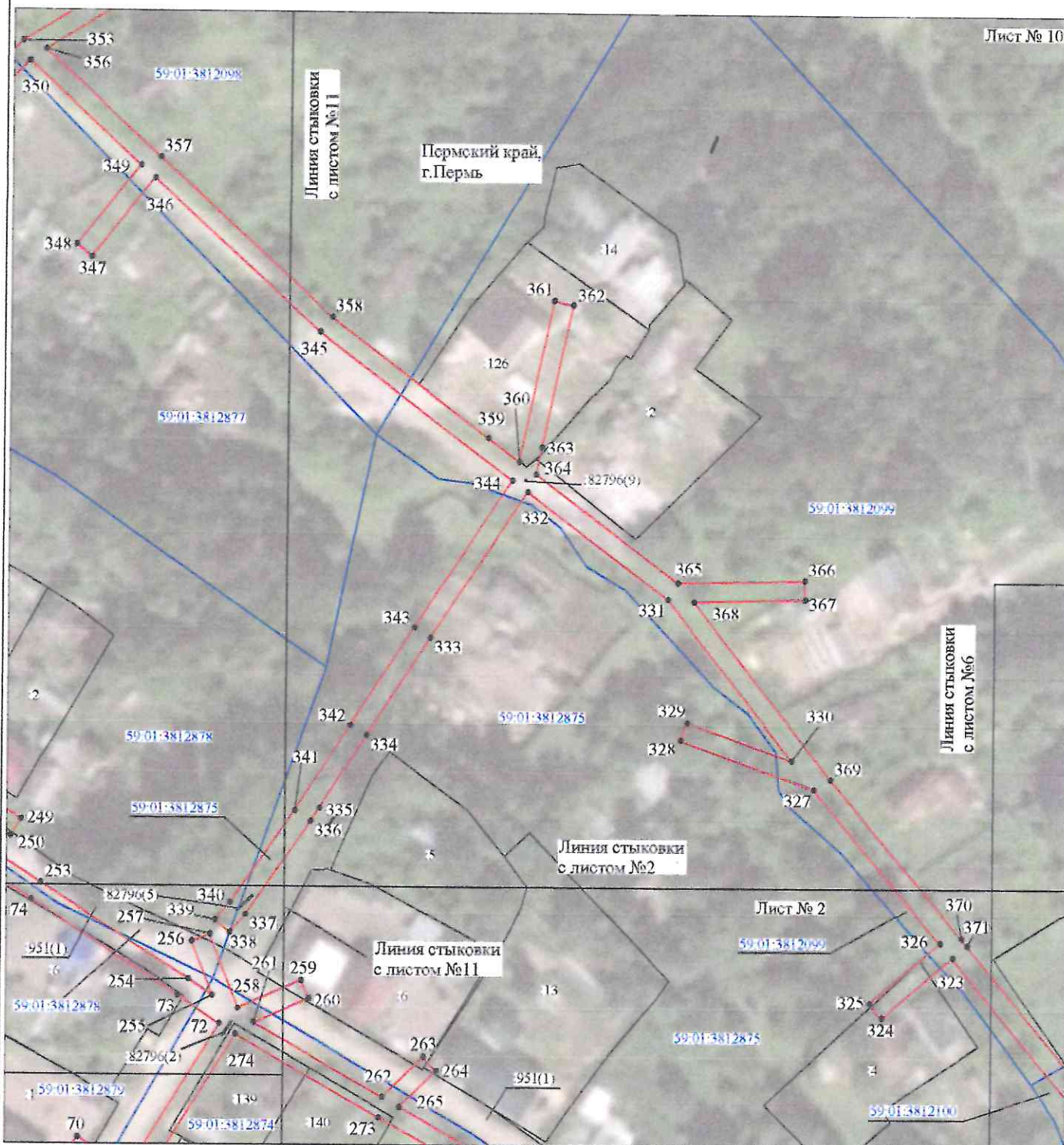
- | | |
|---|---|
| №1 | - номер опоры |
|  | - граница публичного сервитута |
|  | - граница кадастрового деления |
|  | - граница населенного пункта |
|  | - граница земельного участка, имеющегося в ЕГРН |
|  | - граница ОКС, имеющаяся в ЕГРН |
|  | - граница охранной зоны, имеющейся в ЕГРН |
| 59:01:4413924:34 | - кадастровый номер земельного участка, имеющегося в ЕГРН |
| 59.01:4413924 | - номер кадастрового квартала |
| 1 • | - обозначение характерных точек границ |

Схема расположения границ публичного сервитута объекта

Лист № 10



Масштаб 1:1200

Используемые условные знаки и обозначения:







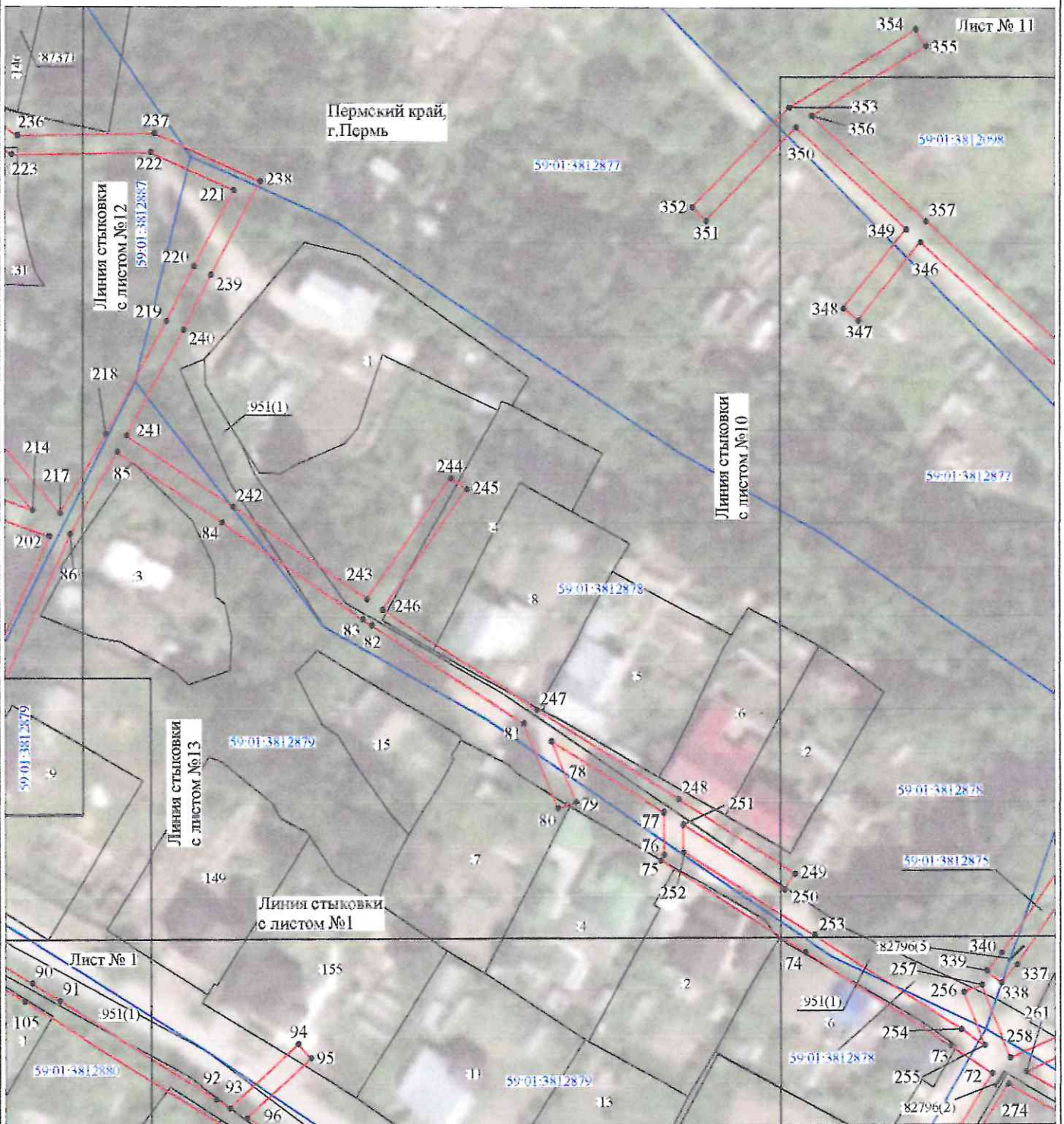
- | | |
|---|---|
| №1 | - номер опоры |
|  | - граница публичного сервитута |
|  | - граница кадастрового деления |
|  | - граница населенного пункта |
|  | - граница земельного участка, имеющегося в ЕГРН |
|  | - граница ОКС, имеющаяся в ЕГРН |
|  | - граница охранной зоны, имеющейся в ЕГРН |
| 59:01:4413924:34 | - кадастровый номер земельного участка, имеющегося в ЕГРН |
| 59.01.4413924 | - номер кадастрового квартала |
| 1 • | - обозначение характерных точек границ |

Схема расположения границ публичного сервитута объекта



Масштаб 1:1200

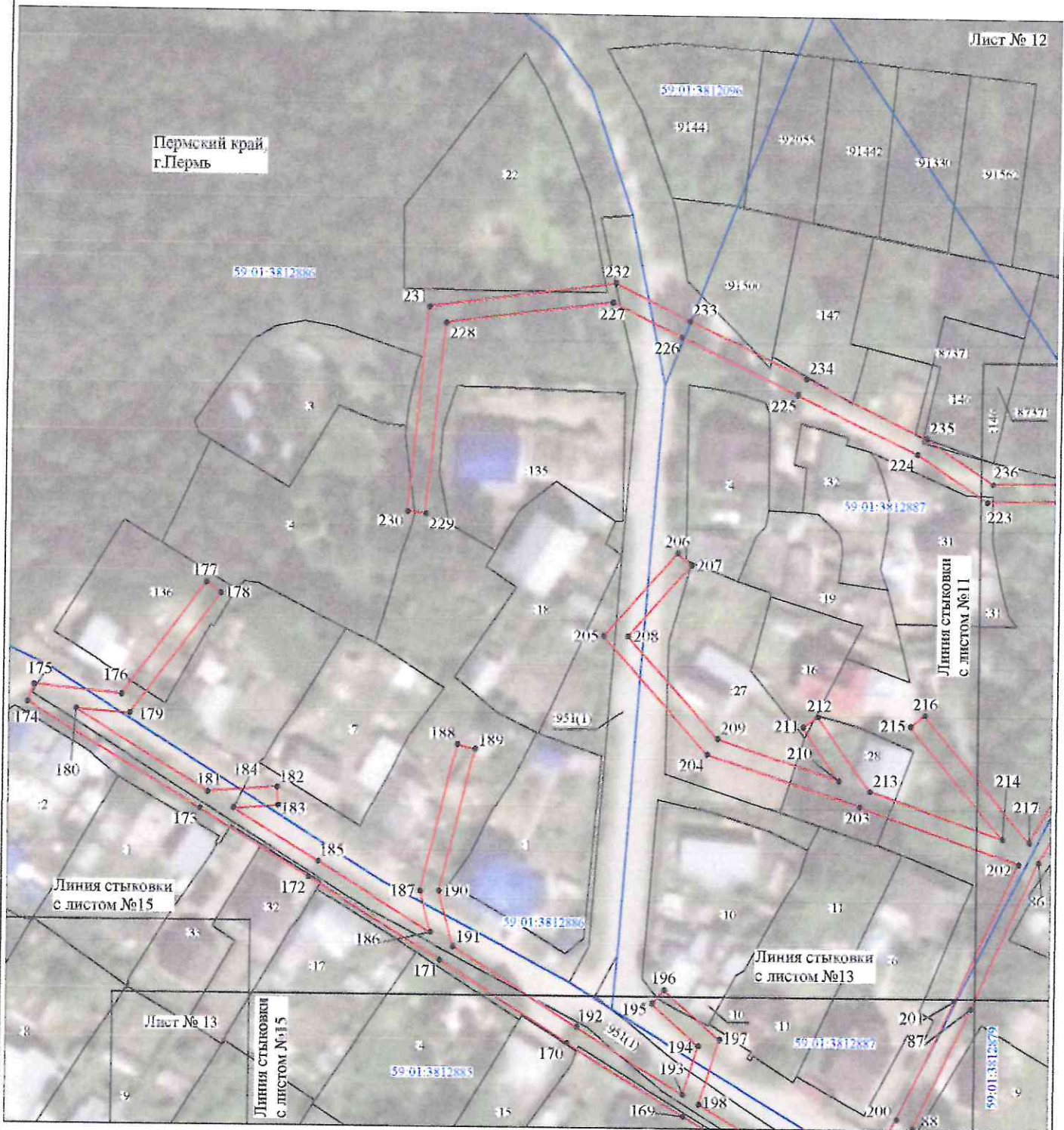
Используемые условные знаки и обозначения:

- №1 - номер опоры
- - граница публичного сервитута
- - граница кадастрового деления
- - граница населенного пункта
- - граница земельного участка, имеющегося в ЕГРН
- - граница ОКС, имеющаяся в ЕГРН
- - граница охранной зоны, имеющейся в ЕГРН
- 59:01:4413924:34 - кадастровый номер земельного участка, имеющегося в ЕГРН
- 59:01:4413924 - номер кадастрового квартала
- 1 • - обозначение характерных точек границ

Схема расположения границ публичного сервитута объекта

Лист № 12

Пермский край
г.Пермь



Масштаб 1:1250

Используемые условные знаки и обозначения:

- | | |
|------------------|---|
| №1 | - номер опоры |
| | - граница публичного сервитута |
| | - граница кадастрового деления |
| | - граница населенного пункта |
| | - граница земельного участка, имеющегося в ЕГРН |
| | - граница ОКС, имеющаяся в ЕГРН |
| | - граница охранной зоны, имеющейся в ЕГРН |
| 59:01:4413924:34 | - кадастровый номер земельного участка, имеющегося в ЕГРН |
| 59:01:4413924 | - номер кадастрового квартала |
| 1 • | - обозначение характерных точек границ |

Схема расположения границ публичного сервитута объекта



Масштаб 1:1200

Используемые условные знаки и обозначения:

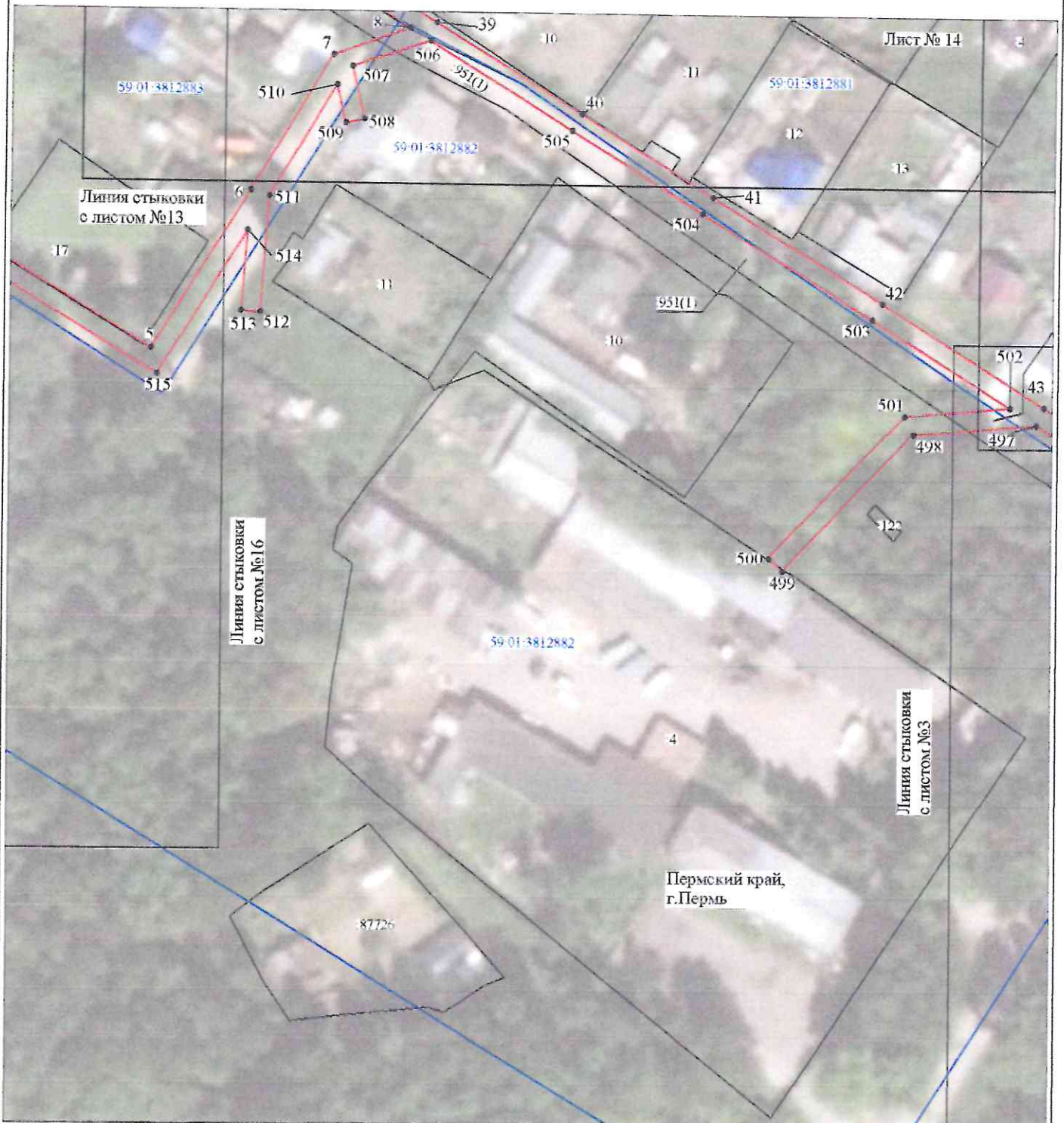
- | | |
|---------------------------------------|---|
| №1 | - номер опоры |
| — | - граница публичного сервитута |
| — | - граница кадастрового деления |
| — | - граница населенного пункта |
| — | - граница земельного участка, имеющегося в ЕГРН |
| — | - граница ОКС, имеющаяся в ЕГРН |
| — | - граница охранной зоны, имеющейся в ЕГРН |

59:01:4413924:34 - кадастровый номер земельного участка, имеющегося в ЕГРН

59:01:4413924 - номер кадастрового квартала

1 • - обозначение характерных точек границ

Схема расположения границ публичного сервитута объекта



Масштаб 1:1200

Используемые условные знаки и обозначения:

- | | |
|--|---|
| №1 | - номер опоры |
| — | - граница публичного сервитута |
| — | - граница кадастрового деления |
| — | - граница населенного пункта |
| — | - граница земельного участка, имеющегося в ЕГРН |
| — | - граница ОКС, имеющаяся в ЕГРН |
| — | - граница охранной зоны, имеющейся в ЕГРН |
| 59:01:4413924:34 | - кадастровый номер земельного участка, имеющегося в ЕГРН |
| 59.01:4413924 | - номер кадастрового квартала |
| 1 • | - обозначение характерных точек границ |

Схема расположения границ публичного сервитута объекта



Масштаб 1:1000

Используемые условные знаки и обозначения:

- | | |
|--|---|
| №1 | - номер опоры |
| — | - граница публичного сервитута |
| — | - граница кадастрового деления |
| — | - граница населенного пункта |
| — | - граница земельного участка, имеющегося в ЕГРН |
| — | - граница ОКС, имеющаяся в ЕГРН |
| — | - граница охранной зоны, имеющейся в ЕГРН |
| 59.01:4413924:34 | - кадастровый номер земельного участка, имеющегося в ЕГРН |
| 59.01:4413924 | - номер кадастрового квартала |
| 1 • | - обозначение характерных точек границ |

Схема расположения границ публичного сервитута объекта



Масштаб 1:1000

Используемые условные знаки и обозначения:

- | | |
|--|---|
| №1 | - номер опоры |
| — | - граница публичного сервитута |
| — | - граница кадастрового деления |
| — | - граница населенного пункта |
| — | - граница земельного участка, имеющегося в ЕГРН |
| — | - граница ОКС, имеющаяся в ЕГРН |
| — | - граница охранной зоны, имеющейся в ЕГРН |
| 59.01:4413924:34 | - кадастровый номер земельного участка, имеющегося в ЕГРН |
| 59.01:4413924 | - номер кадастрового квартала |
| 1 • | - обозначение характерных точек границ |

ОПИСАНИЕ МЕСТОПОЛОЖЕНИЯ ГРАНИЦ

Публичный сервитут для размещения объекта электросетевого хозяйства «Электросетевой комплекс Подстанция 100/6 кВ «Северная» (ВЛ 0,4 кВ от КТП 4372)
(наименование объекта, местоположение границ которого описано (далее - объект))

Раздел 1

Сведения об объекте

Сведения об объекте		
№ п/п	Характеристики объекта	Описание характеристик
1	2	3
1	Местоположение объекта	Пермский край, город Пермь
2	Площадь объекта +/- величина погрешности определения площади (Р +/- Дельта Р)	24556 кв.м ± 32 кв.м
3	Иные характеристики объекта	Публичный сервитут для размещения объекта электросетевого хозяйства «Электросетевой комплекс Подстанция 100/6 кВ «Северная» (ВЛ 0,4 кВ от КТП 4372) на срок 49 лет

Раздел 2

Сведения о местоположении границ объекта

1. Система координат МСК-59, зона 2

2. Сведения о характерных точках границ объекта

Обозначение характерных точек границ	Координаты, м		Метод определения координат характерной точки	Средняя квадратическая погрешность положения характерной точки (M _t), м	Описание обозначения точки на местности (при наличии)
	X	Y			
1	2	3	4	5	6
1	527873.10	2238987.30	Метод спутниковых геодезических измерений (определений)	0.10	–
2	527876.51	2238989.39	Метод спутниковых геодезических измерений (определений)	0.10	–
3	527856.23	2239022.56	Метод спутниковых геодезических измерений (определений)	0.10	–
4	527839.66	2239050.83	Метод спутниковых геодезических измерений (определений)	0.10	–
5	527788.62	2239135.23	Метод спутниковых геодезических измерений (определений)	0.10	–
6	527821.83	2239155.88	Метод спутниковых геодезических измерений (определений)	0.10	–
7	527850.31	2239172.94	Метод спутниковых геодезических измерений (определений)	0.10	–
8	527856.18	2239188.90	Метод спутниковых геодезических измерений (определений)	0.10	–
9	527868.30	2239169.54	Метод спутниковых геодезических измерений (определений)	0.10	–
10	527886.19	2239140.54	Метод спутниковых геодезических измерений (определений)	0.10	–
11	527903.86	2239113.00	Метод спутниковых геодезических измерений (определений)	0.10	–
12	527896.36	2239109.19	Метод спутниковых геодезических измерений (определений)	0.10	–
13	527898.17	2239105.63	Метод спутниковых геодезических измерений (определений)	0.10	–
14	527905.99	2239109.60	Метод спутниковых геодезических измерений (определений)	0.10	–
15	527920.01	2239086.32	Метод спутниковых геодезических измерений (определений)	0.10	–
16	527915.08	2239077.64	Метод спутниковых геодезических измерений (определений)	0.10	–
17	527937.33	2239043.43	Метод спутниковых геодезических измерений (определений)	0.10	–
18	527940.68	2239045.61	Метод спутниковых геодезических измерений (определений)	0.10	–
19	527940.01	2239046.63	Метод спутниковых геодезических измерений (определений)	0.10	–
20	527941.05	2239052.94	Метод спутниковых геодезических измерений (определений)	0.10	–
21	527950.27	2239038.19	Метод спутниковых геодезических измерений (определений)	0.10	–
22	527945.29	2239028.71	Метод спутниковых геодезических измерений (определений)	0.10	–
23	527948.84	2239026.87	Метод спутниковых геодезических измерений (определений)	0.10	–
24	527952.73	2239034.25	Метод спутниковых геодезических измерений (определений)	0.10	–
25	527965.88	2239013.32	Метод спутниковых геодезических измерений (определений)	0.10	–
26	527956.60	2239011.76	Метод спутниковых геодезических измерений (определений)	0.10	–
27	527957.27	2239007.81	Метод спутниковых геодезических измерений (определений)	0.10	–
28	527972.46	2239010.38	Метод спутниковых геодезических измерений (определений)	0.10	–
29	527954.21	2239039.36	Метод спутниковых геодезических измерений (определений)	0.10	–
30	527940.56	2239061.25	Метод спутниковых геодезических измерений (определений)	0.10	–
31	527937.18	2239059.13	Метод спутниковых геодезических измерений (определений)	0.10	–
32	527937.84	2239058.07	Метод спутниковых геодезических измерений (определений)	0.10	–
33	527936.77	2239051.61	Метод спутниковых геодезических измерений (определений)	0.10	–
34	527919.76	2239077.78	Метод спутниковых геодезических измерений (определений)	0.10	–
35	527924.64	2239086.38	Метод спутниковых геодезических измерений (определений)	0.10	–
36	527908.44	2239113.25	Метод спутниковых геодезических измерений (определений)	0.10	–
37	527889.59	2239142.67	Метод спутниковых геодезических измерений (определений)	0.10	–
38	527871.70	2239171.65	Метод спутниковых геодезических измерений (определений)	0.10	–
39	527857.34	2239194.60	Метод спутниковых геодезических измерений (определений)	0.10	–
40	527838.36	2239225.45	Метод спутниковых геодезических измерений (определений)	0.10	–
41	527821.36	2239253.12	Метод спутниковых геодезических измерений (определений)	0.10	–
42	527799.25	2239289.13	Метод спутниковых геодезических измерений (определений)	0.10	–
43	527777.48	2239323.33	Метод спутниковых геодезических измерений (определений)	0.10	–
44	527763.21	2239346.23	Метод спутниковых геодезических измерений (определений)	0.10	–
45	527751.14	2239365.62	Метод спутниковых геодезических измерений (определений)	0.10	–
46	527745.27	2239375.23	Метод спутниковых геодезических измерений (определений)	0.10	–
47	527774.50	2239393.34	Метод спутниковых геодезических измерений (определений)	0.10	–

517	527852.80	2239020.50	Метод спутниковых геодезических измерений (определений)	0.10	–
1	527873.10	2238987.30	Метод спутниковых геодезических измерений (определений)	0.10	–
–	–	–	–	–	–
518	527743.18	2239378.65	Метод спутниковых геодезических измерений (определений)	0.10	–
519	527773.92	2239397.69	Метод спутниковых геодезических измерений (определений)	0.10	–
520	527812.08	2239420.41	Метод спутниковых геодезических измерений (определений)	0.10	–
521	527820.14	2239425.64	Метод спутниковых геодезических измерений (определений)	0.10	–
522	527801.94	2239455.30	Метод спутниковых геодезических измерений (определений)	0.10	–
523	527785.22	2239460.33	Метод спутниковых геодезических измерений (определений)	0.10	–
524	527786.37	2239464.16	Метод спутниковых геодезических измерений (определений)	0.10	–
525	527798.75	2239460.43	Метод спутниковых геодезических измерений (определений)	0.10	–
526	527787.35	2239478.73	Метод спутниковых геодезических измерений (определений)	0.10	–
527	527776.49	2239496.19	Метод спутниковых геодезических измерений (определений)	0.10	–
528	527774.81	2239484.24	Метод спутниковых геодезических измерений (определений)	0.10	–
529	527770.85	2239484.80	Метод спутниковых геодезических измерений (определений)	0.10	–
530	527773.19	2239501.48	Метод спутниковых геодезических измерений (определений)	0.10	–
531	527759.50	2239523.77	Метод спутниковых геодезических измерений (определений)	0.10	–
532	527753.44	2239515.83	Метод спутниковых геодезических измерений (определений)	0.10	–
533	527750.26	2239518.25	Метод спутниковых геодезических измерений (определений)	0.10	–
534	527757.25	2239527.42	Метод спутниковых геодезических измерений (определений)	0.10	–
535	527737.46	2239558.88	Метод спутниковых геодезических измерений (определений)	0.10	–
536	527713.11	2239597.81	Метод спутниковых геодезических измерений (определений)	0.10	–
537	527706.77	2239590.52	Метод спутниковых геодезических измерений (определений)	0.10	–
538	527703.75	2239593.14	Метод спутниковых геодезических измерений (определений)	0.10	–
539	527688.26	2239584.15	Метод спутниковых геодезических измерений (определений)	0.10	–
540	527661.65	2239568.50	Метод спутниковых геодезических измерений (определений)	0.10	–
541	527637.38	2239551.92	Метод спутниковых геодезических измерений (определений)	0.10	–
542	527651.57	2239528.64	Метод спутниковых геодезических измерений (определений)	0.10	–
543	527667.36	2239502.83	Метод спутниковых геодезических измерений (определений)	0.10	–
544	527685.78	2239472.88	Метод спутниковых геодезических измерений (определений)	0.10	–
545	527707.31	2239437.47	Метод спутниковых геодезических измерений (определений)	0.10	–
546	527725.88	2239407.05	Метод спутниковых геодезических измерений (определений)	0.10	–
518	527743.18	2239378.65	Метод спутниковых геодезических измерений (определений)	0.10	–

3. Сведения о характерных точках части (частей) границы объекта

Обозначение характерных точек части границы	Координаты, м		Метод определения координат характерной точки	Средняя квадратическая погрешность положения характерной точки (M), м	Описание обозначения точки на местности (при наличии)
	X	Y			
1	2	3	4	5	6
–	–	–	–	–	–