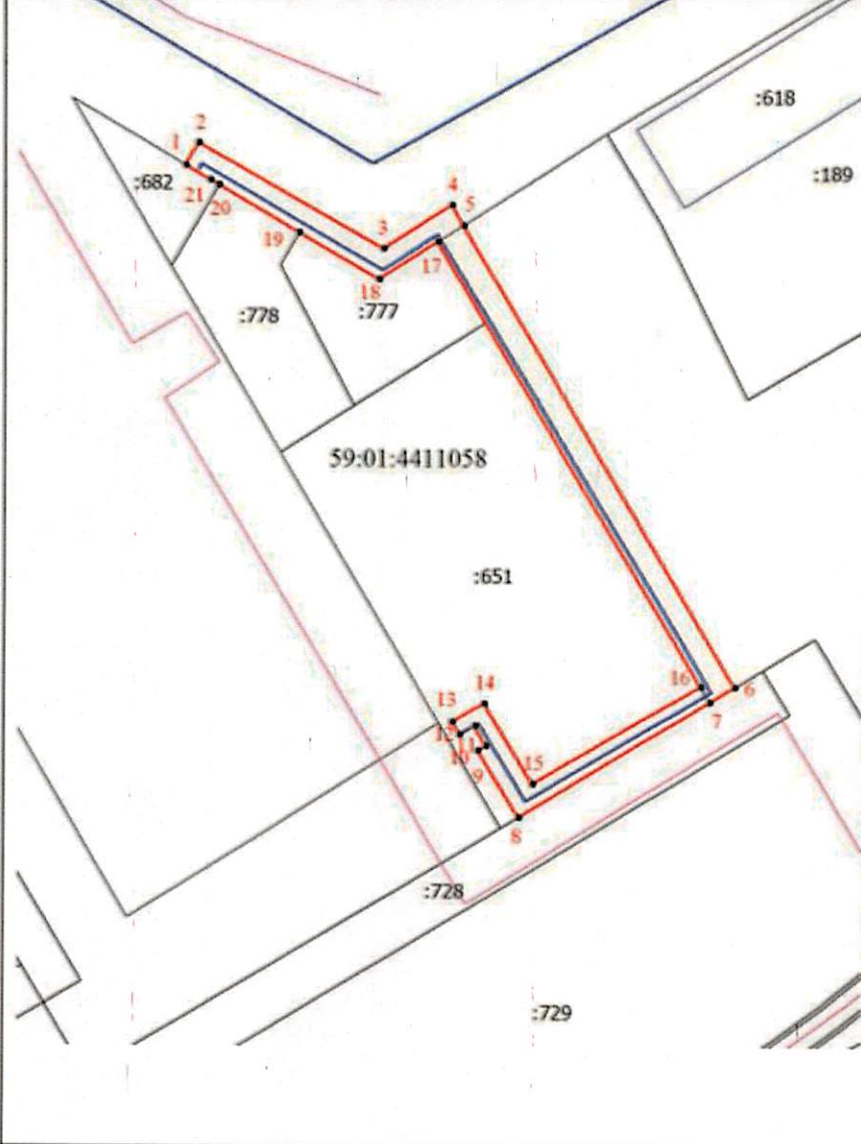


РАСПОРЯЖЕНИЕМ НАЧАЛЬНИКА
 ДЕПАРТАМЕНТА ЗЕМЕЛЬНЫХ
 ОТНОШЕНИЯ АДМИНИСТРАЦИИ
 ГОРОДА ПЕРМИ
 от 24.11.2022
 № 21-01-03-5043

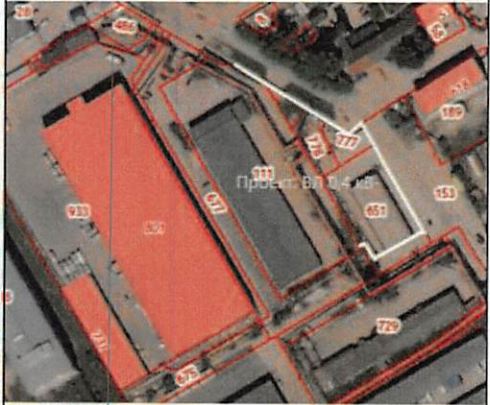
СХЕМА РАСПОЛОЖЕНИЯ ГРАНИЦ ПУБЛИЧНОГО СЕРВИТУТА

Объект: «Строительство участка ЛЭП 0,4 кВ от ближайшей опоры ЛЭП 0,4 кВ от ТП-6908, установка оборудования учета э/э для электроснабжения склада по адресу: Пермский край, г.Пермь, Свердловский район, ул.Героев Хасана (кад. номер зем. участка 59:01:4411058:682)».
 Местоположение объекта: Пермский край, г.Пермь, Свердловский район, ул.Героев Хасана
 Площадь земель или части земельного участка, кв.м.: 591
 Категория земель: Земли населенных пунктов
 Вид разрешенного использования земельного участка: -
 Цель использования: под объекты инженерного оборудования электроснабжения



Координаты характерных точек МСК-59

№	X	Y
1	512774,89	2233535,36
2	512778,00	2233537,14
3	512763,42	2233562,68
4	512769,43	2233572,15
5	512766,59	2233573,73
6	512703,08	2233611,33
7	512701,02	2233607,90
8	512685,34	2233581,57
9	512694,50	2233575,94
10	512695,13	2233577,03
11	512697,86	2233575,45
12	512696,70	2233573,39
13	512698,41	2233572,36
14	512700,89	2233576,76
15	512689,91	2233583,47
16	512703,16	2233606,64
17	512764,34	2233570,17
18	512759,19	2233562,04
19	512765,66	2233551,03
20	512772,21	2233539,92
21	512772,89	2233538,76



Ситуационный план

Масштаб 1: 1000

Условные обозначения

- - Характерная точка границы, сведения о которой позволяют однозначно определить ее положение на местности
- I - Обозначение новой характерной точки
- :153 - Кадастровый номер земельного участка
- - Существующая часть границы, имеющиеся в ЕГРН сведения о которой достаточны для определения ее местоположения
- - Граница проектируемого сооружения
- 59:01:4411058 - Номер кадастрового квартала
- - Граница публичного сервитута

Департамент земельных отношений
 администрации города Перми
 Занесено в муниципальный реестр земель
 11058:86 ПС
 « 21 » ноября 2022 г.
 Давыдова С.Н.

ОПИСАНИЕ МЕСТОПОЛОЖЕНИЯ ГРАНИЦ

Публичный сервитут для строительства линейного объекта: подключение (технологическое присоединение) к сетям инженерно-технического обеспечения ОАО "МРСК-Урала" по объекту: «Строительство участка ЛЭП 0,4 кВ от ближайшей опоры ЛЭП 0,4 кВ от ТП-6908, установка оборудования учета э/э для электроснабжения склада по адресу: Пермский край, г.Пермь, Свердловский район, ул.Героев Хасана (кад. номер зем. участка 59:01:4411058:682)».

(наименование объекта, местоположение границ которого описано (далее - объект))

Раздел 1

Сведения об объекте

№ п/п	Характеристики объекта	Описание характеристик
1	2	3
1.	Местоположение объекта	Пермский край, город Пермь
2.	Площадь объекта +/- величина погрешности определения площади (P +/- Дельта P)	591 +/- 4 м ²
3.	Иные характеристики объекта	-

Раздел 2

Сведения о местоположении границ объекта

1. Система координат МСК-59, зона

2. Сведения о характерных точках границ объекта

Обозначение характерных точек границ	Координаты, м		Метод определения координат характерной точки	Средняя квадратическая погрешность положения характерной точки (Mt), м	Описание обозначения точки на местности (при наличии)
	X	Y			
1	2	3	4	5	6
1	512774.89	2233535.36	Метод спутниковых геодезических измерений (определений)	0.1	Закрепление отсутствует
2	512778.00	2233537.14	Метод спутниковых геодезических измерений (определений)	0.1	Закрепление отсутствует
3	512763.42	2233562.68	Метод спутниковых геодезических измерений (определений)	0.1	Закрепление отсутствует
4	512769.43	2233572.15	Метод спутниковых геодезических измерений (определений)	0.1	Закрепление отсутствует
5	512766.59	2233573.73	Метод спутниковых геодезических измерений (определений)	0.1	Закрепление отсутствует
6	512703.08	2233611.33	Метод спутниковых геодезических измерений (определений)	0.1	Закрепление отсутствует
7	512701.02	2233607.90	Метод спутниковых геодезических измерений (определений)	0.1	Закрепление отсутствует
8	512685.34	2233581.57	Метод спутниковых геодезических измерений (определений)	0.1	Закрепление отсутствует
9	512694.50	2233575.94	Метод спутниковых геодезических измерений (определений)	0.1	Закрепление отсутствует
10	512695.13	2233577.03	Метод спутниковых геодезических измерений (определений)	0.1	Закрепление отсутствует
11	512697.86	2233575.45	Метод спутниковых геодезических измерений (определений)	0.1	Закрепление отсутствует

2. Сведения о характерных точках границ объекта

Обозначение характерных точек границ	Координаты, м		Метод определения координат характерной точки	Средняя квадратическая погрешность положения характерной точки (M _t), м	Описание обозначения точки на местности (при наличии)
	X	Y			
1	2	3	4	5	6
12	512696.70	2233573.39	Метод спутниковых геодезических измерений (определений)	0.1	Закрепление отсутствует
13	512698.41	2233572.36	Метод спутниковых геодезических измерений (определений)	0.1	Закрепление отсутствует
14	512700.89	2233576.76	Метод спутниковых геодезических измерений (определений)	0.1	Закрепление отсутствует
15	512689.91	2233583.47	Метод спутниковых геодезических измерений (определений)	0.1	Закрепление отсутствует
16	512703.16	2233606.64	Метод спутниковых геодезических измерений (определений)	0.1	Закрепление отсутствует
17	512764.34	2233570.17	Метод спутниковых геодезических измерений (определений)	0.1	Закрепление отсутствует
18	512759.19	2233562.04	Метод спутниковых геодезических измерений (определений)	0.1	Закрепление отсутствует
19	512765.66	2233551.03	Метод спутниковых геодезических измерений (определений)	0.1	Закрепление отсутствует
20	512772.21	2233539.92	Метод спутниковых геодезических измерений (определений)	0.1	Закрепление отсутствует
21	512772.89	2233538.76	Метод спутниковых геодезических измерений (определений)	0.1	Закрепление отсутствует
1	512774.89	2233535.36	Метод спутниковых геодезических измерений (определений)	0.1	Закрепление отсутствует

3. Сведения о характерных точках части (частей) границы объекта

Обозначение характерных точек части границы	Координаты, м		Метод определения координат характерной точки	Средняя квадратическая погрешность положения характерной точки (Mt), м	Описание обозначения точки на местности (при наличии)
	X	Y			
1	2	3	4	5	6
-	-	-	-	-	-

