

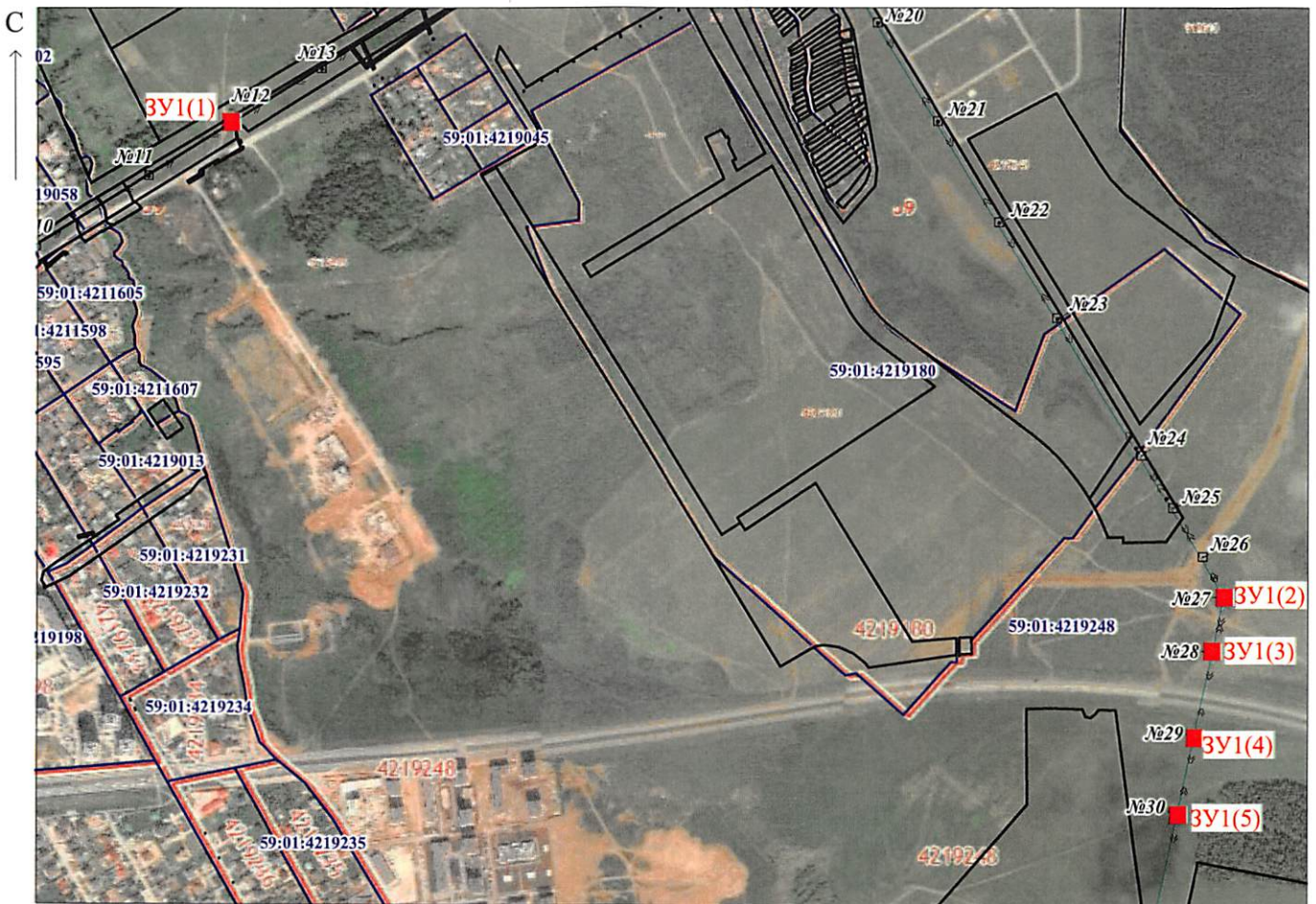
Схема расположения границ публичного сервитута

Объект: ВЛ 110 кВ Пермь-Владимирская №1, 2.

Местоположение: Пермский край, г. Пермь, р-н Мотовилихинский

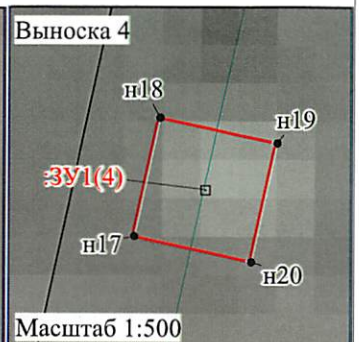
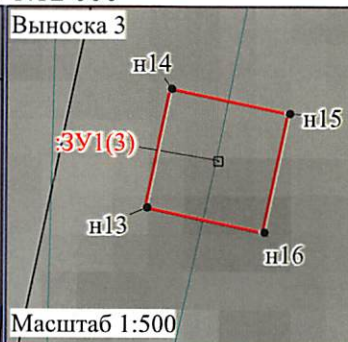
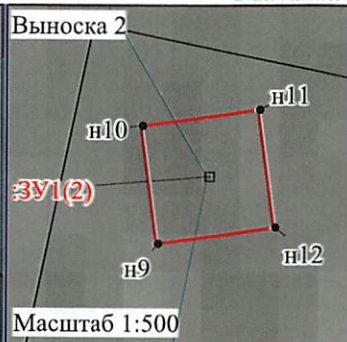
Площадь земель и/или части земельного участка, кв.м.: 256

Категория земель: земли населённых пунктов



МСК-59, зона 2

Масштаб 1:12 000



Условные обозначения:

- n1 - обозначение характерной точки проектной границы публичного сервитута
- :ЗУ1 - проектные границы публичного сервитута
- :45 - границы и номер земельного участка, сведения о котором внесены в ЕГРН
- ВЛ 110 кВ Пермь-Владимирская №1, 2.
- №30 - обозначение и номер опоры ЛЭП

Департамент земельных отношений
администрации города Перми
Занесено в муниципальный реестр земель
9180:34110
«20» 04 2022

Степанова И. В.

Описание границ смежных землепользователей:

от т.н2 до т.н3, от т.н6 до т.н7 – земельный участок с кадастровым номером 59:01:4219248:28

от т.н7 до т.н2, от т.н3 до т.н6 - 59:01:0000000:80109

от т.н9 до т.н9, от т.н13 до т.н13, от т.н17 до т.н17, от т.н21 до т.н21 - ЗУ с КН 59:01:4219248:45

О.Л. Теплых

ОПИСАНИЕ МЕСТОПОЛОЖЕНИЯ ГРАНИЦ

Публичный сервитут для использования в целях размещения (эксплуатации) линейного объекта

ВЛ 110 кВ Пермь-Владимирская №1

(наименование объекта, местоположение границ которого описано (далее - объект))

Раздел 1

Сведения об объекте		
N п/п	Характеристики объекта	Описание характеристик
1	2	3
1	Местоположение объекта	Пермский край, Пермь г, Мотовилихинский р-н
2	Площадь объекта ± величина погрешности определения площади ($P \pm \Delta P$), м ²	256 ± 6
3	Иные характеристики объекта	1. Публичный сервитут. Для использования в целях размещения (эксплуатации) линейного объекта ВЛ 110 кВ Пермь-Владимирская №1, 2, входящего в состав ЭСК «Подстанция 110/35/6кВ «Пермь» с линиями электропередачи". Срок 48 лет 11 месяцев.

Раздел 2

Сведения о местоположении границ объекта					
1. Система координат МСК-59, зона 2					
2. Сведения о характерных точках границ объекта					
Обозначение характерных точек границ	Координаты, м		Метод определения координат характерной точки	Средняя квадратическая погрешность положения характерной точки (Mt), м	Описание обозначения точки на местности (при наличии)
	X	Y			
1	2	3	4	5	6
:ЗУ1(1)					
1	518324.02	2237044.17	Геодезический метод	0.1	Закрепление отсутствует
2	518325.65	2237046.81	Геодезический метод	0.1	Закрепление отсутствует
3	518326.25	2237047.77	Геодезический метод	0.1	Закрепление отсутствует
4	518327.60	2237049.95	Геодезический метод	0.1	Закрепление отсутствует
5	518321.81	2237053.52	Геодезический метод	0.1	Закрепление отсутствует
6	518321.66	2237053.29	Геодезический метод	0.1	Закрепление отсутствует
7	518318.46	2237048.10	Геодезический метод	0.1	Закрепление отсутствует
8	518318.24	2237047.74	Геодезический метод	0.1	Закрепление отсутствует
1	518324.02	2237044.17	Геодезический метод	0.1	Закрепление отсутствует
:ЗУ1(2)					
9	517500.46	2238761.88	Геодезический метод	0.1	Закрепление отсутствует
10	517508.54	2238760.77	Геодезический метод	0.1	Закрепление отсутствует
11	517509.65	2238768.86	Геодезический метод	0.1	Закрепление отсутствует
12	517501.57	2238769.96	Геодезический метод	0.1	Закрепление отсутствует
9	517500.46	2238761.88	Геодезический метод	0.1	Закрепление отсутствует
:ЗУ1(3)					
13	517408.34	2238742.04	Геодезический метод	0.1	Закрепление отсутствует
14	517416.47	2238743.73	Геодезический метод	0.1	Закрепление отсутствует
15	517414.77	2238751.86	Геодезический метод	0.1	Закрепление отсутствует
16	517406.65	2238750.16	Геодезический метод	0.1	Закрепление отсутствует
13	517408.34	2238742.04	Геодезический метод	0.1	Закрепление отсутствует
:ЗУ1(4)					
17	517263.98	2238710.28	Геодезический метод	0.1	Закрепление отсутствует
18	517272.09	2238712.04	Геодезический метод	0.1	Закрепление отсутствует
19	517270.34	2238720.14	Геодезический метод	0.1	Закрепление отсутствует
20	517262.22	2238718.38	Геодезический метод	0.1	Закрепление отсутствует

Сведения о местоположении границ объекта

1. Система координат МСК-59, зона 2

2. Сведения о характерных точках границ объекта

Обозначение характерных точек границ	Координаты, м		Метод определения координат характерной точки	Средняя квадратическая погрешность положения характерной точки (Mt), м	Описание обозначения точки на местности (при наличии)
	X	Y			
17	517263.98	2238710.28	Геодезический метод	0.1	Закрепление отсутствует
:ЗУ1(5)					
21	517130.41	2238684.65	Геодезический метод	0.1	Закрепление отсутствует
22	517132.71	2238685.13	Геодезический метод	0.1	Закрепление отсутствует
23	517132.22	2238687.43	Геодезический метод	0.1	Закрепление отсутствует
24	517129.91	2238686.94	Геодезический метод	0.1	Закрепление отсутствует
21	517130.41	2238684.65	Геодезический метод	0.1	Закрепление отсутствует

3. Сведения о характерных точках части (частей) границы объекта

Обозначение характерных точек части границы	Координаты, м		Метод определения координат характерной точки	Средняя квадратическая погрешность положения характерной точки (Mt), м	Описание обозначения точки на местности (при наличии)
	X	Y			
1	2	3	4	5	6
-	-	-	-	-	-