

от 12.05.2022  
№ 21-01-03-1599

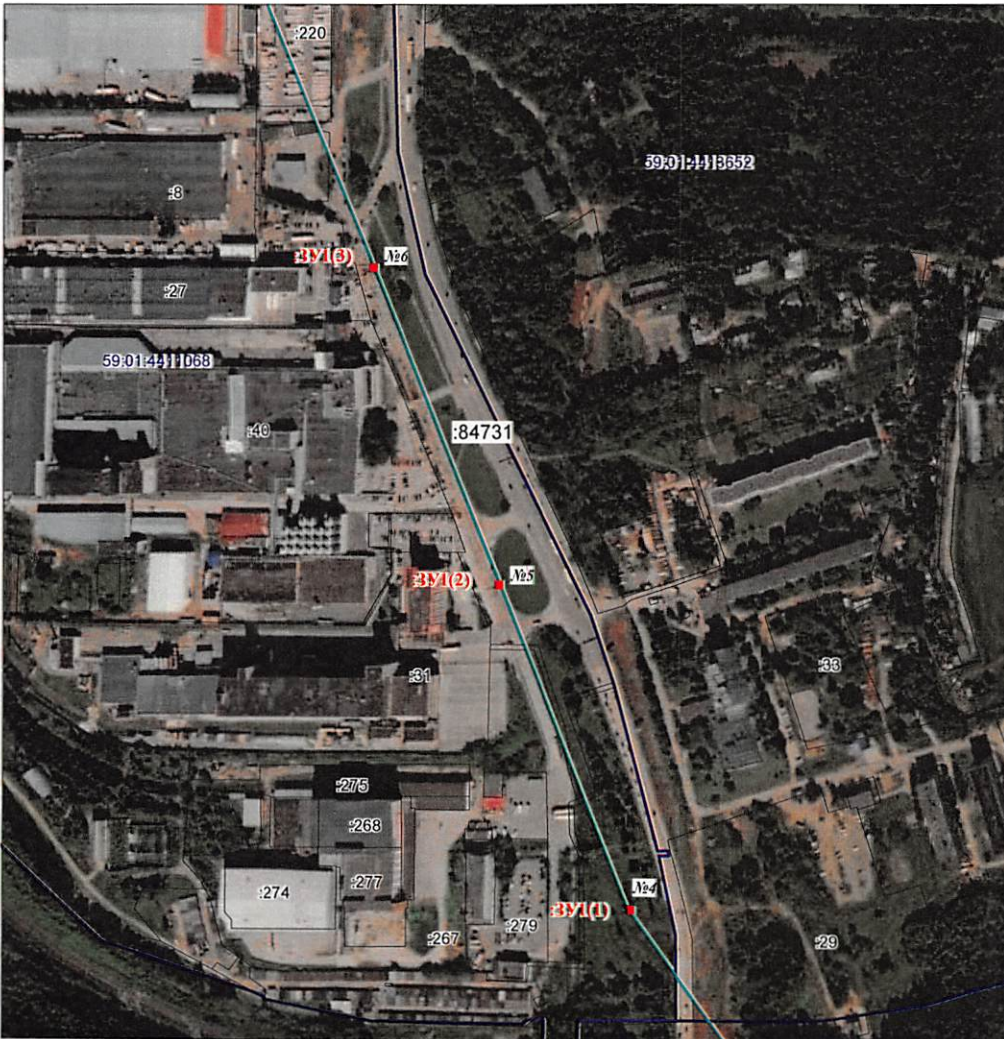
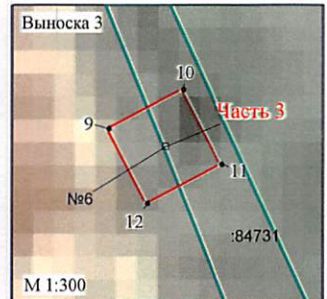
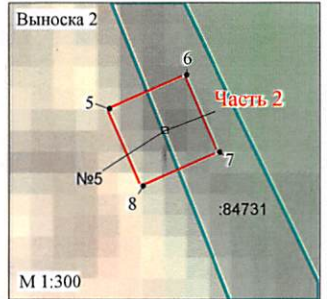
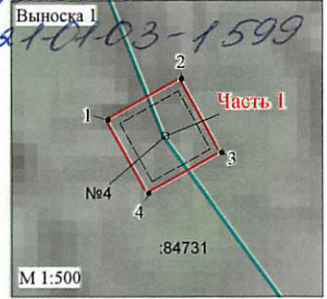
Схема расположения границ публичного сервитута

Объект: ВЛ-110 КВ отпайка на пс «Бахаревка» от ВЛ-110 КВ «Владимирская-Химкомплекс»  
Местоположение: Пермский край, г. Пермь, Свердловский район  
Площадь земель и/или части земельного участка, кв.м.: 115  
Категория земель: земли населенных пунктов

Описание границ смежных землепользователей:  
от точки н1 до точки н1, от точки н5 до точки н5, от точки н9 до точки н9 - земельный участок с кадастровым номером 59:01:0000000:84731

Условные обозначения:

- н1 - обозначение характерной точки проектной границы публичного сервитута
- :ЗУ1 - проектные границы публичного сервитута
- :9 - границы и номер земельного участка, сведения о котором внесены в ЕГРН
- - ВЛ-110 КВ отпайка на пс «Бахаревка» от ВЛ-110 КВ «Владимирская-Химкомплекс»
- №6 - обозначение и номер опоры ЛЭП



МСК-59, зона 2

Масштаб 1:4000

Департамент земельных отношений  
администрации города Перми  
Занесено в муниципальный реестр земель  
11068:77ПС с.м.п.  
«12» апреля 2022 г.

Рабугова С.Н.

**ОПИСАНИЕ МЕСТОПОЛОЖЕНИЯ ГРАНИЦ**  
**ВЛ-110 кВ отпайка на ПС "Бахаревка" от ВЛ-110 кВ "Владимирская-Химкомплекс"**

(наименование объекта, местоположение границ которого описано (далее - объект))

**Раздел 1**

Сведения об объекте		
№ п/п	Характеристики объекта	Описание характеристик
1	2	3
1	Местоположение объекта	Пермский край, Пермь г, Свердловский р-н
2	Площадь объекта ± величина погрешности определения площади ( $P \pm \Delta P$ ), м <sup>2</sup>	115 ± 4
3	Иные характеристики объекта	1. Публичный сервитут. Для использования в целях размещения (эксплуатации) линейного объекта ВЛ-110 кВ отпайка на ПС "Бахаревка" от ВЛ-110 кВ "Владимирская-Химкомплекс", входящего в состав воздушных линий электропередачи -110кВ "Транзит 110-6". Срок 48 лет 11 месяцев.

**Раздел 2**

Сведения о местоположении границ объекта					
1. Система координат МСК-59, зона 2					
2. Сведения о характерных точках границ объекта					
Обозначение характерных точек границ	Координаты, м		Метод определения координат характерной точки	Средняя квадратическая погрешность положения характерной точки (Mt), м	Описание обозначения точки на местности (при наличии)
	X	Y			
1	2	3	4	5	6
<b>Часть N 1</b>					
1	510400.56	2233390.52	Геодезический метод	0.1	Закрепление отсутствует
2	510404.49	2233397.67	Геодезический метод	0.1	Закрепление отсутствует
3	510397.33	2233401.59	Геодезический метод	0.1	Закрепление отсутствует
4	510393.41	2233394.43	Геодезический метод	0.1	Закрепление отсутствует
1	510400.56	2233390.52	Геодезический метод	0.1	Закрепление отсутствует
<b>Часть N 2</b>					
5	510653.61	2233293.37	Геодезический метод	0.1	Закрепление отсутствует
6	510655.54	2233297.88	Геодезический метод	0.1	Закрепление отсутствует
7	510651.04	2233299.81	Геодезический метод	0.1	Закрепление отсутствует
8	510649.10	2233295.31	Геодезический метод	0.1	Закрепление отсутствует
5	510653.61	2233293.37	Геодезический метод	0.1	Закрепление отсутствует
<b>Часть N 3</b>					
9	510900.43	2233195.76	Геодезический метод	0.1	Закрепление отсутствует
10	510902.67	2233200.12	Геодезический метод	0.1	Закрепление отсутствует
11	510898.32	2233202.36	Геодезический метод	0.1	Закрепление отсутствует
12	510896.07	2233198.00	Геодезический метод	0.1	Закрепление отсутствует
9	510900.43	2233195.76	Геодезический метод	0.1	Закрепление отсутствует
3. Сведения о характерных точках части (частей) границы объекта					
Обозначение характерных точек части границы	Координаты, м		Метод определения координат характерной точки	Средняя квадратическая погрешность положения характерной точки (Mt), м	Описание обозначения точки на местности (при наличии)
	X	Y			
1	2	3	4	5	6
-	-	-	-	-	-