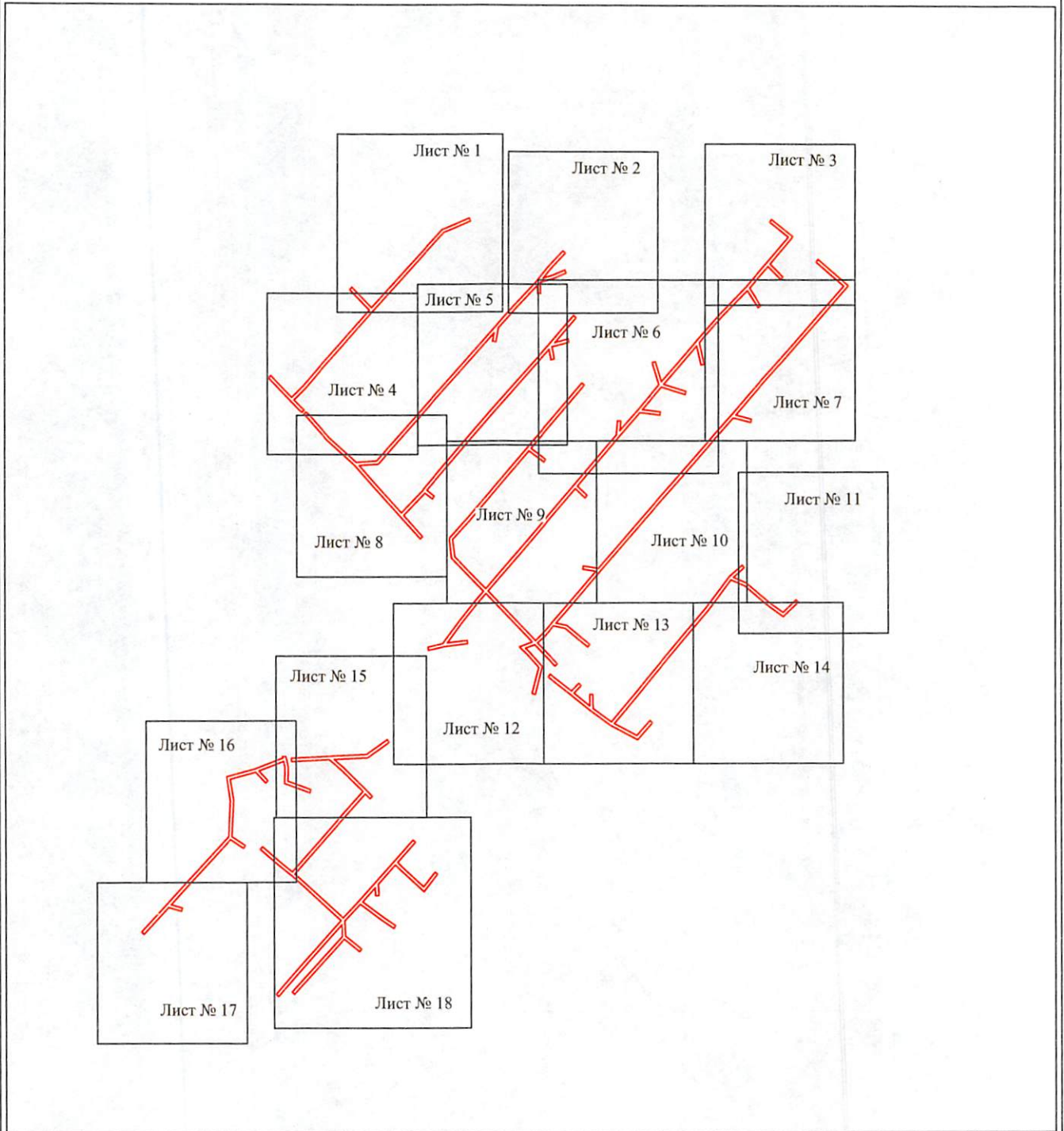


Схема расположения границ публичного сервитута объекта

от 16.05.2022  
№ 21-01-03-1664



Масштаб 1:7000

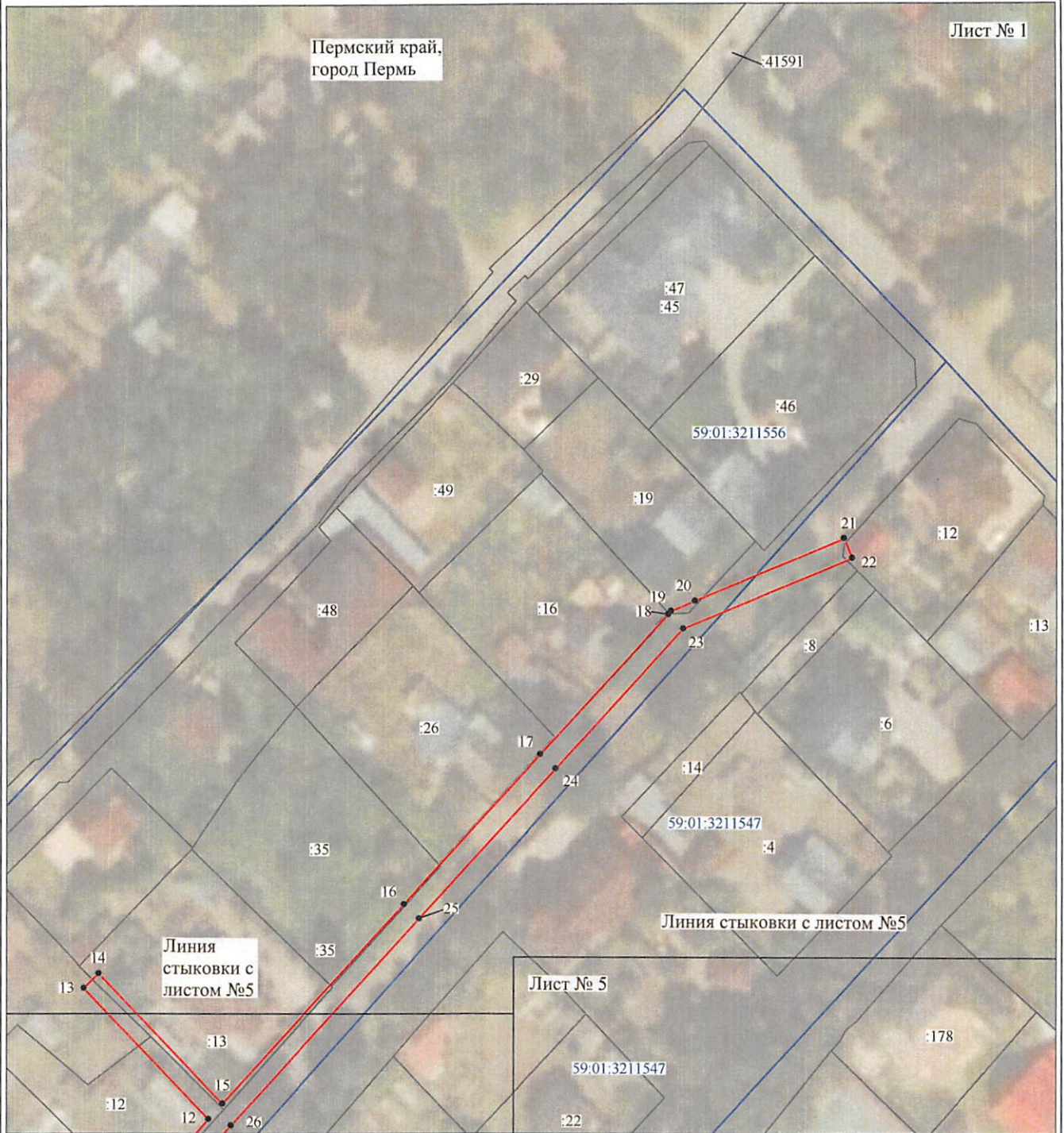
Используемые условные знаки и обозначения:

— - граница публичного сервитута

Департамент земельных отношений  
администрации города Перми  
Занесено в муниципальный реестр земель  
7496437С  
« 11 » мая 2022

Выше И.В.

# Схема расположения границ публичного сервитута объекта

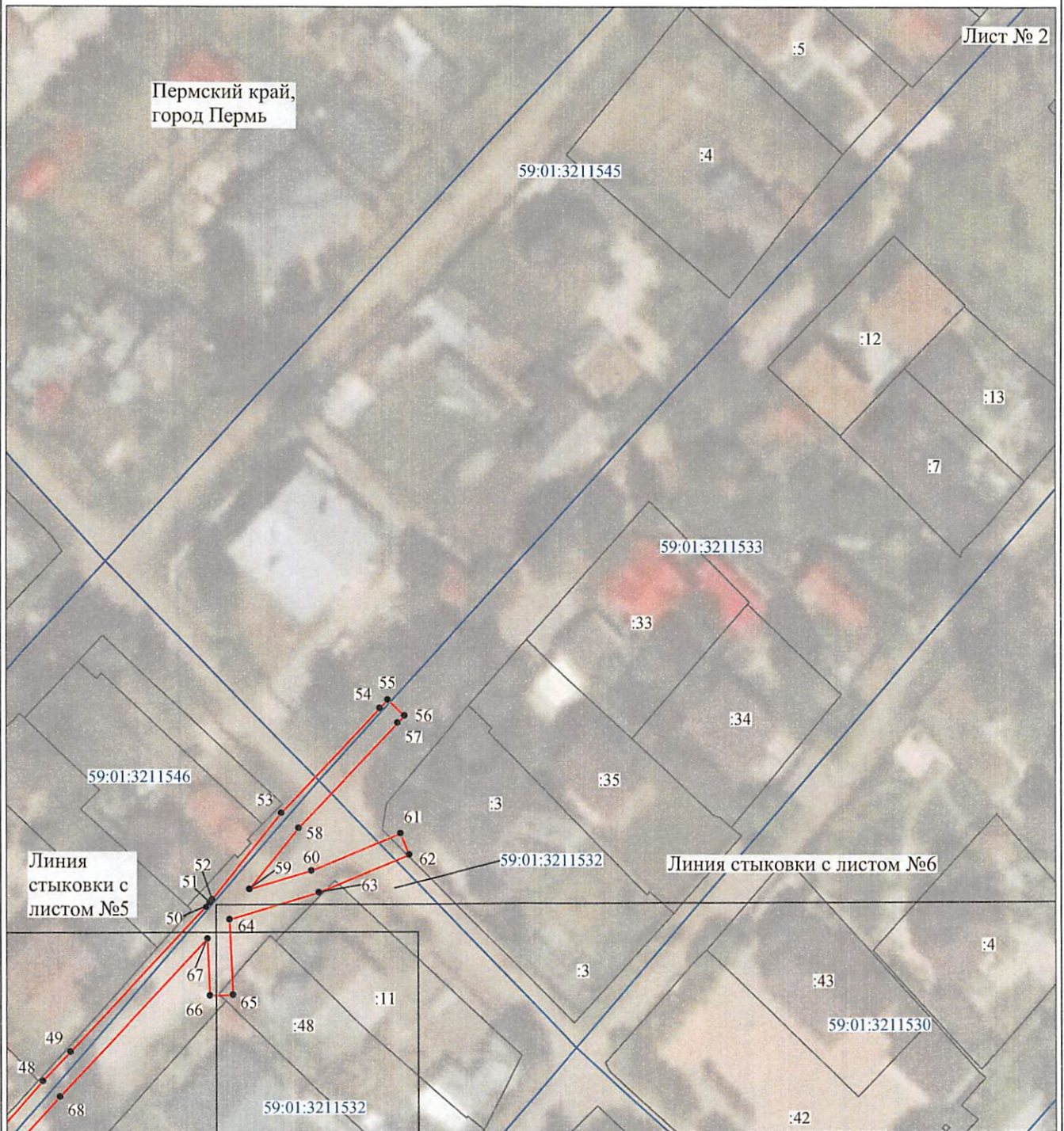


Масштаб 1:1100

Используемые условные знаки и обозначения:

- |                  |   |
|------------------|---|
| №1               | - номер опоры   |
|                  | - граница публичного сервитута                            |
|                  | - граница кадастрового деления                            |
|                  | - граница населенного пункта                              |
|                  | - граница земельного участка, имеющегося в ЕГРН           |
|                  | - граница ОКС, имеющаяся в ЕГРН                           |
|                  | - граница охранной зоны, имеющейся в ЕГРН                 |
| 59:01:4413924:34 | - кадастровый номер земельного участка, имеющегося в ЕГРН |
| 59:01:4413924    | - номер кадастрового квартала                             |
| 1 •              | - обозначение характерных точек границ                    |

## Схема расположения границ публичного сервитута объекта

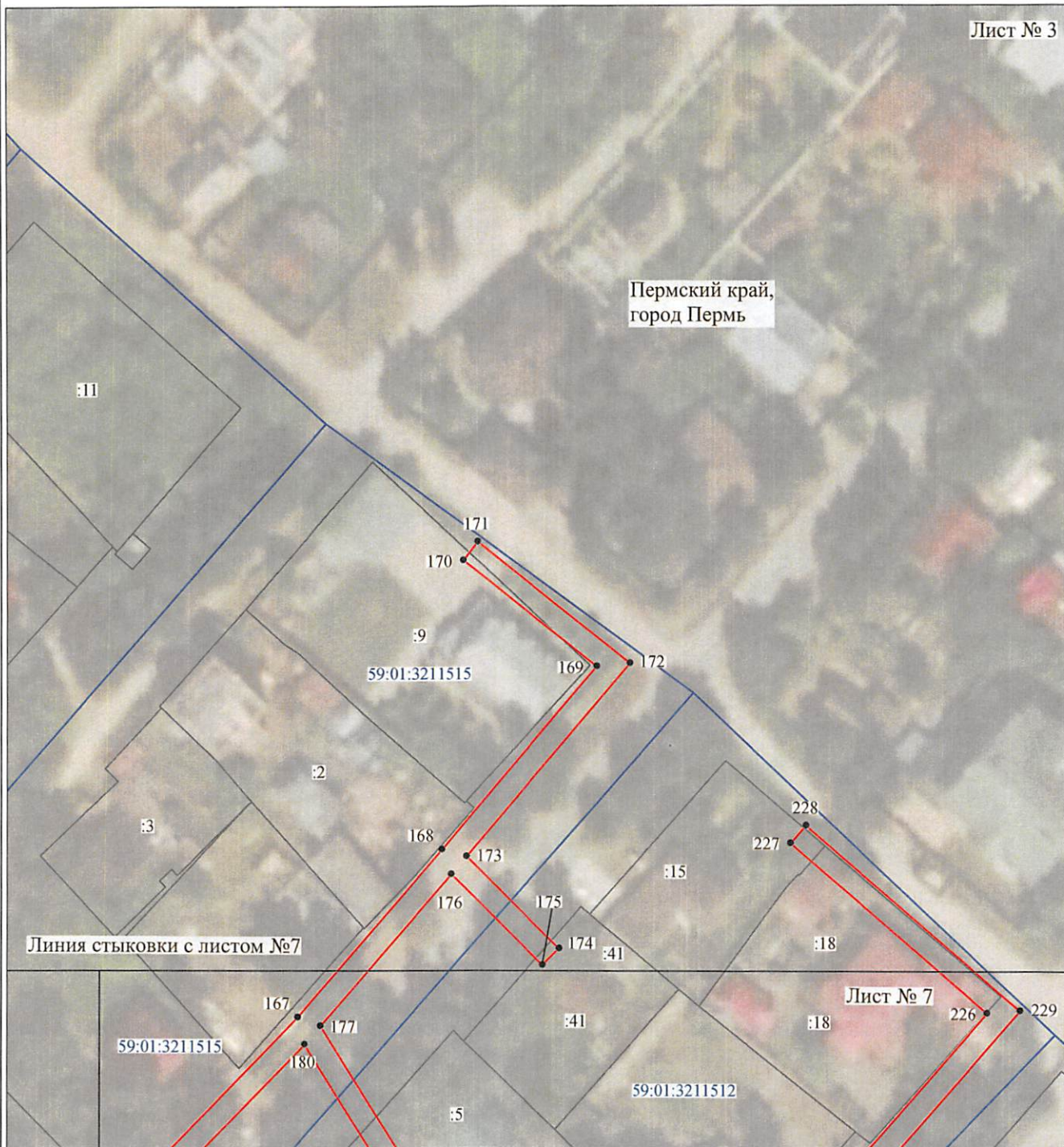


Используемые условные знаки и обозначения:

- |  |   |
|--|---|
| №1                                     | - номер опоры   |
| <span style="color: red;">—</span>     | - граница публичного сервитута                            |
| <span style="color: blue;">—</span>    | - граница кадастрового деления                            |
| <span style="color: magenta;">—</span> | - граница населенного пункта                              |
| <span style="color: black;">—</span>   | - граница земельного участка, имеющегося в ЕГРН           |
| <span style="color: green;">—</span>   | - граница ОКС, имеющаяся в ЕГРН                           |
| <span style="color: purple;">—</span>  | - граница охранной зоны, имеющейся в ЕГРН                 |
| 59:01:4413924:34                       | - кадастровый номер земельного участка, имеющегося в ЕГРН |
| 59:01:4413924                          | - номер кадастрового квартала                             |
| 1 •                                    | - обозначение характерных точек границ                    |

# Схема расположения границ публичного сервитута объекта

Лист № 3









Пермский край,  
город Пермь

Линия стыковки с листом №7

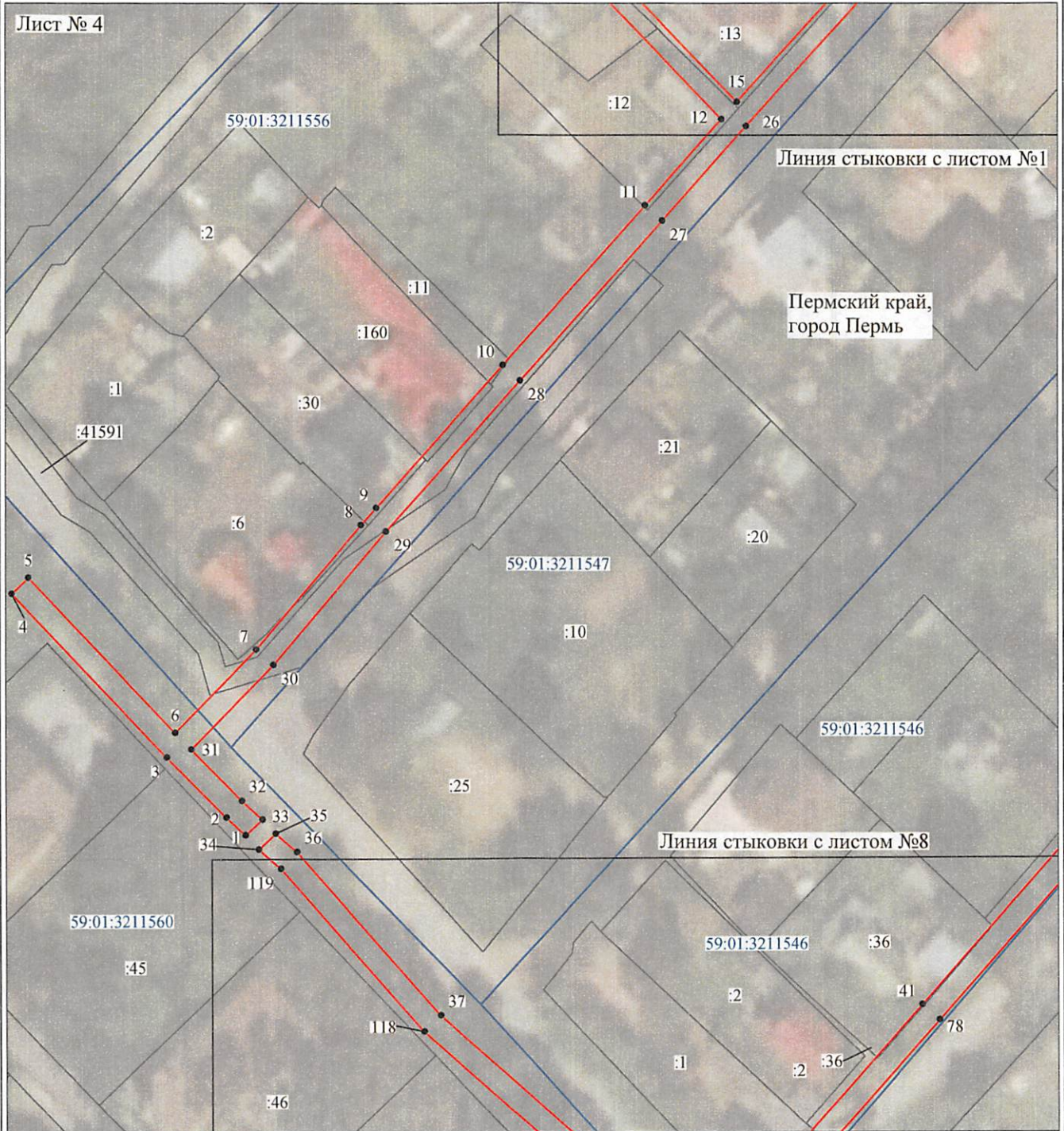
Лист № 7

Масштаб 1:1000

Используемые условные знаки и обозначения:

- |   |   |
|---|---|
| №1  | - номер опоры   |
|  | - граница публичного сервитута                            |
|  | - граница кадастрового деления                            |
|  | - граница населенного пункта                              |
|  | - граница земельного участка, имеющегося в ЕГРН           |
|  | - граница ОКС, имеющаяся в ЕГРН                           |
|  | - граница охранной зоны, имеющейся в ЕГРН                 |
| 59:01:4413924:34  | - кадастровый номер земельного участка, имеющегося в ЕГРН |
| 59:01:4413924   | - номер кадастрового квартала                             |
| 1 •   | - обозначение характерных точек границ                    |

## Схема расположения границ публичного сервитута объекта

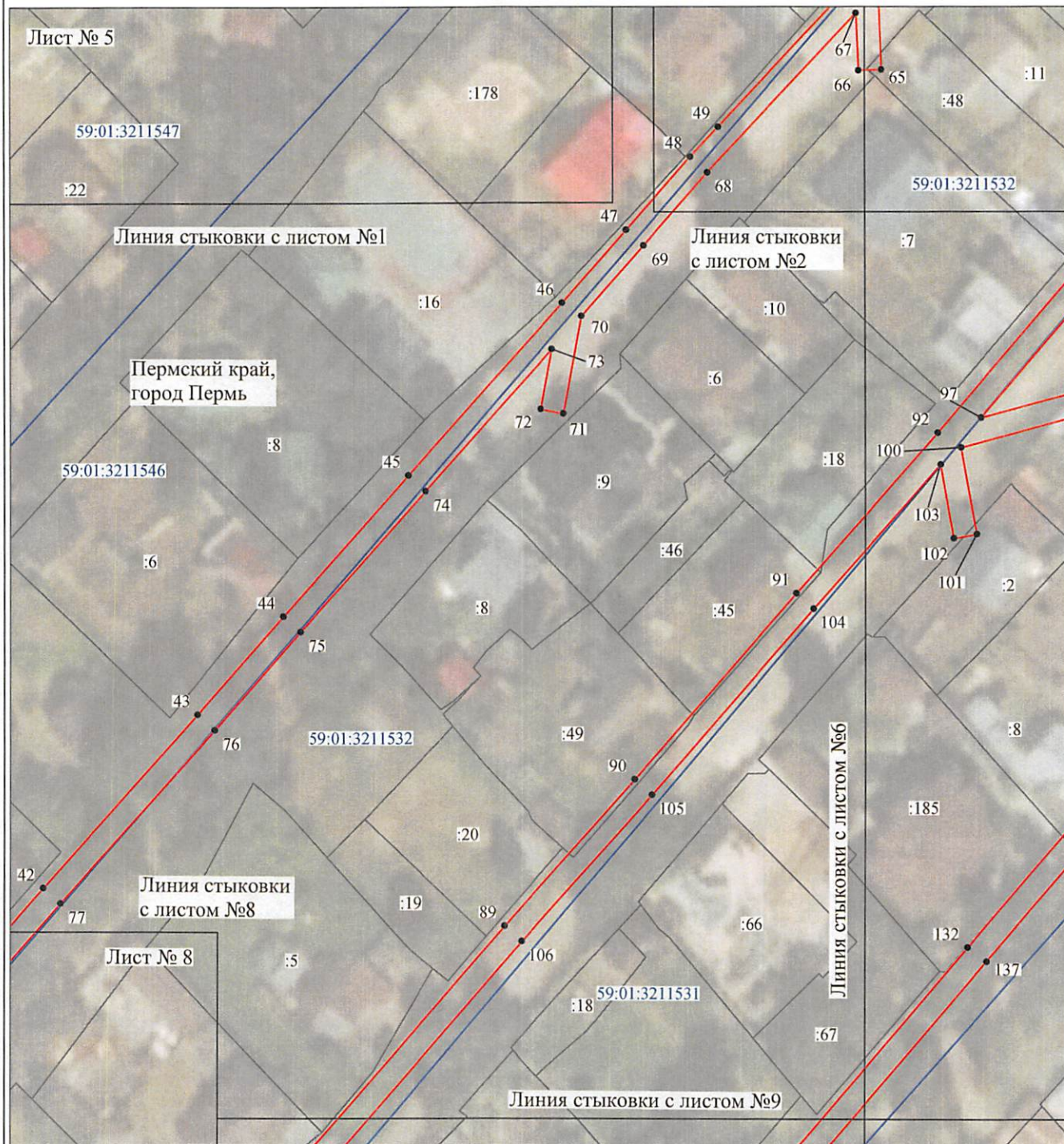


Масштаб 1:1000

Используемые условные знаки и обозначения:

- |  |   |
|--|---|
| №1                                     | - номер опоры   |
| <span style="color: red;">—</span>     | - граница публичного сервитута                            |
| <span style="color: blue;">—</span>    | - граница кадастрового деления                            |
| <span style="color: magenta;">—</span> | - граница населенного пункта                              |
| <span style="color: black;">—</span>   | - граница земельного участка, имеющегося в ЕГРН           |
| <span style="color: green;">—</span>   | - граница ОКС, имеющаяся в ЕГРН                           |
| <span style="color: purple;">—</span>  | - граница охранной зоны, имеющейся в ЕГРН                 |
| 59:01:4413924:34                       | - кадастровый номер земельного участка, имеющегося в ЕГРН |
| 59:01:4413924                          | - номер кадастрового квартала                             |
| 1 •                                    | - обозначение характерных точек границ                    |

## Схема расположения границ публичного сервитута объекта

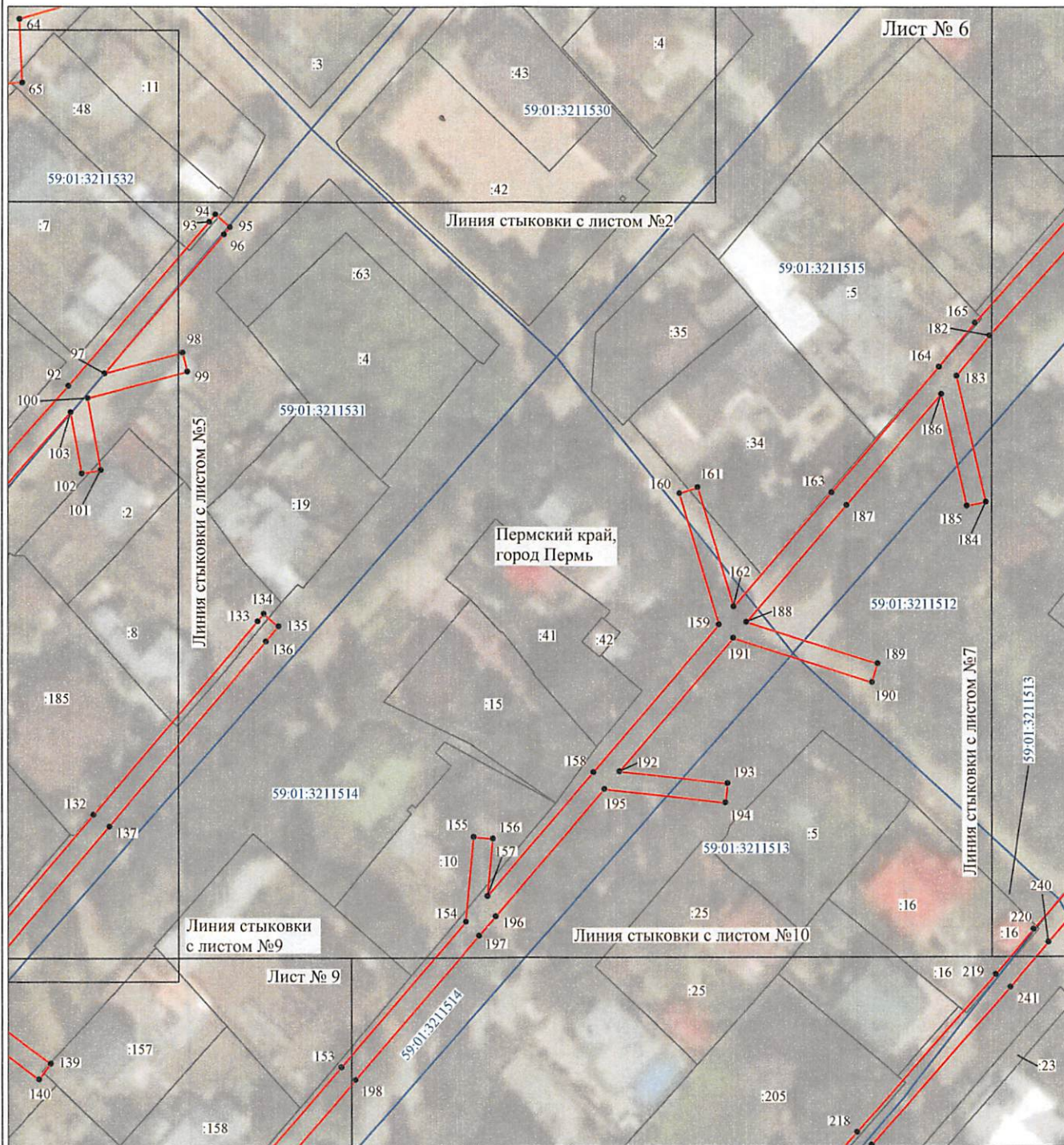


Масштаб 1:1000

Используемые условные знаки и обозначения:

- |  |   |
|--|---|
| №1                                     | - номер опоры   |
| <span style="color: red;">—</span>     | - граница публичного сервитута                            |
| <span style="color: blue;">—</span>    | - граница кадастрового деления                            |
| <span style="color: magenta;">—</span> | - граница населенного пункта                              |
| <span style="color: black;">—</span>   | - граница земельного участка, имеющегося в ЕГРН           |
| <span style="color: green;">—</span>   | - граница ОКС, имеющаяся в ЕГРН                           |
| <span style="color: purple;">—</span>  | - граница охранной зоны, имеющейся в ЕГРН                 |
| 59:01:4413924:34                       | - кадастровый номер земельного участка, имеющегося в ЕГРН |
| 59:01:4413924                          | - номер кадастрового квартала                             |
| 1 •                                    | - обозначение характерных точек границ                    |

## Схема расположения границ публичного сервитута объекта

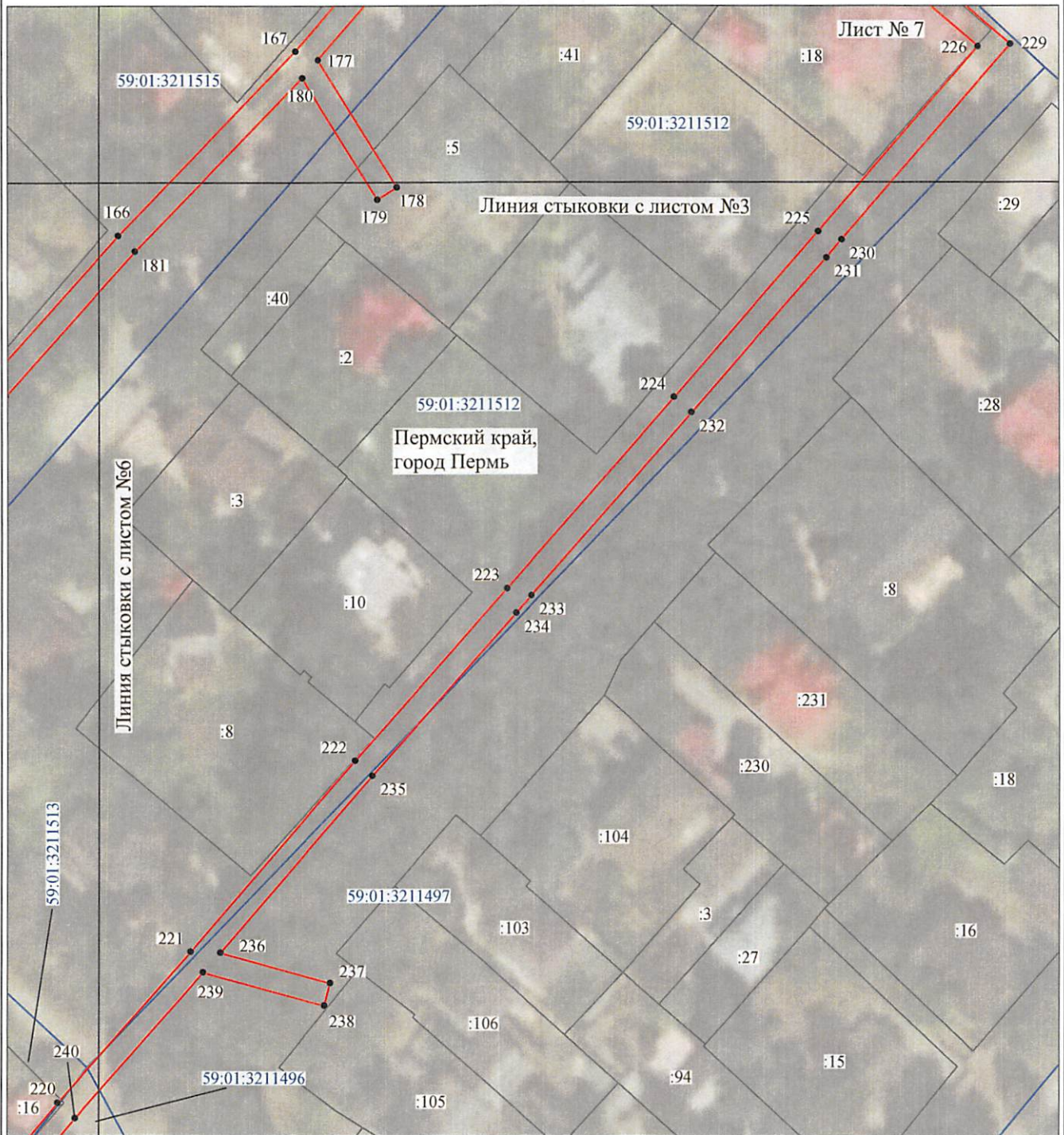


Масштаб 1:1200

Используемые условные знаки и обозначения:

- |  |   |
|--|---|
| №1                                     | - номер опоры   |
| <span style="color: red;">—</span>     | - граница публичного сервитута                            |
| <span style="color: blue;">—</span>    | - граница кадастрового деления                            |
| <span style="color: magenta;">—</span> | - граница населенного пункта                              |
| <span style="color: black;">—</span>   | - граница земельного участка, имеющегося в ЕГРН           |
| <span style="color: green;">—</span>   | - граница ОКС, имеющаяся в ЕГРН                           |
| <span style="color: purple;">—</span>  | - граница охранной зоны, имеющейся в ЕГРН                 |
| 59:01:4413924:34                       | - кадастровый номер земельного участка, имеющегося в ЕГРН |
| 59:01:4413924                          | - номер кадастрового квартала                             |
| 1 •                                    | - обозначение характерных точек границ                    |

## Схема расположения границ публичного сервитута объекта



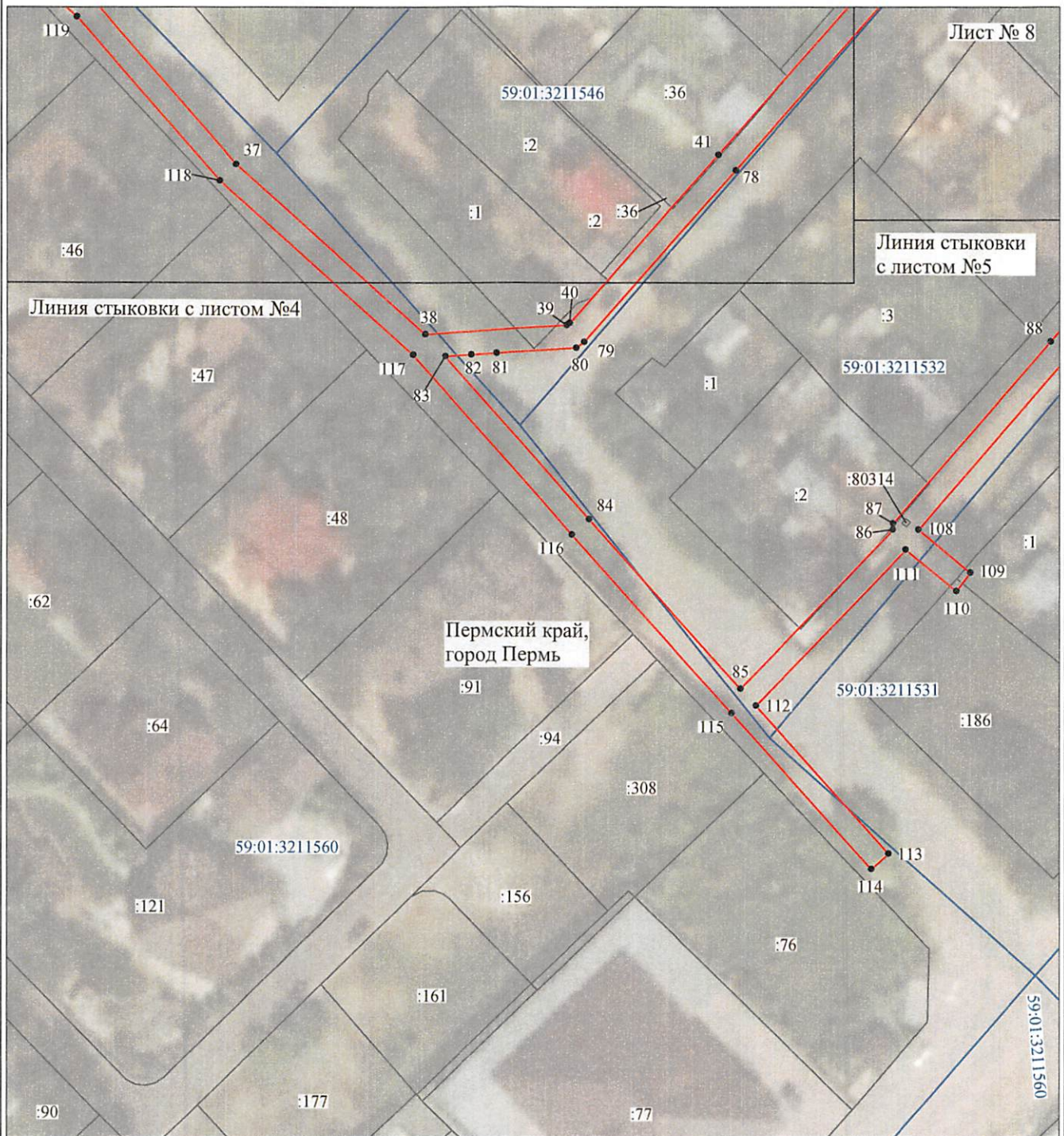
Масштаб 1:1000

Используемые условные знаки и обозначения:

- |   |   |
|---|---|
| <p>№1</p> <p>—</p> <p>—</p> <p>—</p> <p>—</p> <p>—</p> <p>—</p> <p>59:01:4413924:34</p> <p>59:01:4413924</p> <p>1 •</p> | <p>- номер опоры</p> <p>- граница публичного сервитута</p> <p>- граница кадастрового деления</p> <p>- граница населенного пункта</p> <p>- граница земельного участка, имеющегося в ЕГРН</p> <p>- граница ОКС, имеющаяся в ЕГРН</p> <p>- граница охранной зоны, имеющейся в ЕГРН</p> <p>- кадастровый номер земельного участка, имеющегося в ЕГРН</p> <p>- номер кадастрового квартала</p> <p>- обозначение характерных точек границ</p> |
|---|---|



## Схема расположения границ публичного сервитута объекта

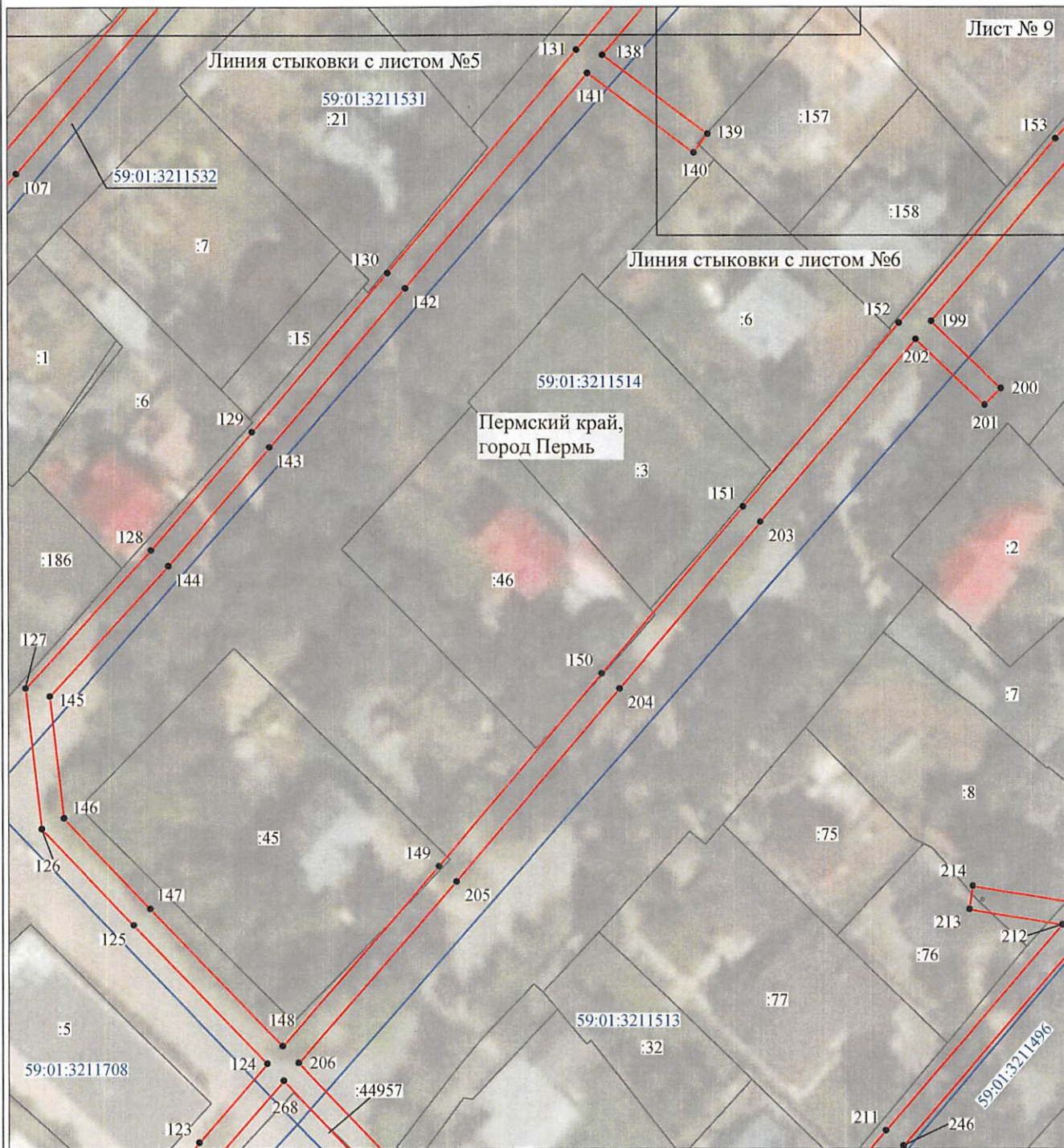


Масштаб 1:1000

Используемые условные знаки и обозначения:

- |  |   |
|--|---|
| №1                                     | - номер опоры   |
| <span style="color: red;">—</span>     | - граница публичного сервитута                            |
| <span style="color: blue;">—</span>    | - граница кадастрового деления                            |
| <span style="color: magenta;">—</span> | - граница населенного пункта                              |
| <span style="color: black;">—</span>   | - граница земельного участка, имеющегося в ЕГРН           |
| <span style="color: green;">—</span>   | - граница ОКС, имеющаяся в ЕГРН                           |
| <span style="color: purple;">—</span>  | - граница охранной зоны, имеющейся в ЕГРН                 |
| 59:01:4413924:34                       | - кадастровый номер земельного участка, имеющегося в ЕГРН |
| 59:01:4413924                          | - номер кадастрового квартала                             |
| 1 •                                    | - обозначение характерных точек границ                    |

## Схема расположения границ публичного сервитута объекта

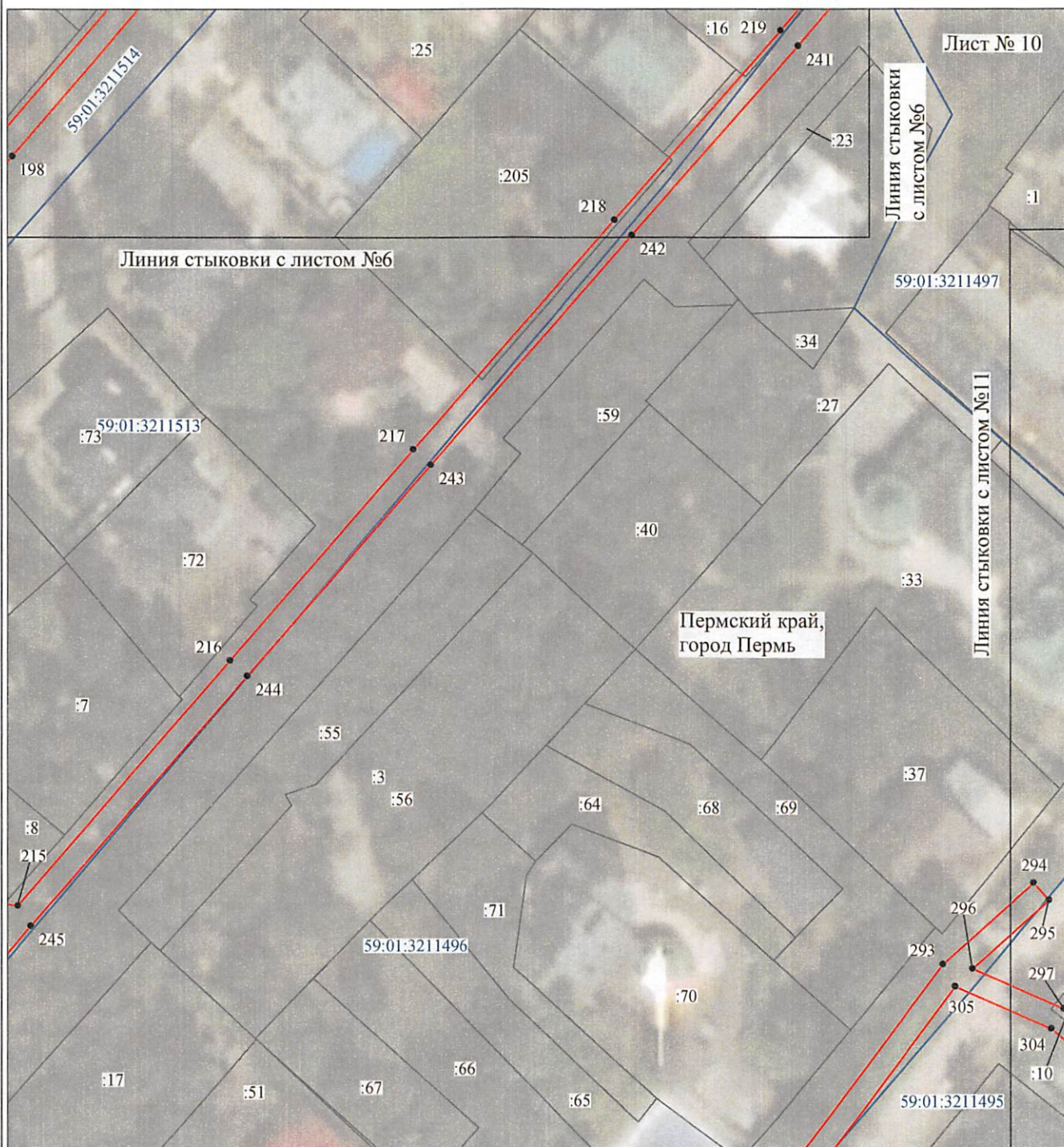


Масштаб 1:1000

Используемые условные знаки и обозначения:

- |                                       |   |
|---------------------------------------|---|
| №1                                    | - номер опоры   |
| <span style="color: red;">—</span>    | - граница публичного сервитута                            |
| <span style="color: blue;">—</span>   | - граница кадастрового деления                            |
| <span style="color: black;">—</span>  | - граница населенного пункта                              |
| <span style="color: black;">—</span>  | - граница земельного участка, имеющегося в ЕГРН           |
| <span style="color: green;">—</span>  | - граница ОКС, имеющаяся в ЕГРН                           |
| <span style="color: purple;">—</span> | - граница охранной зоны, имеющейся в ЕГРН                 |
| 59:01:4413924:34                      | - кадастровый номер земельного участка, имеющегося в ЕГРН |
| 59:01:4413924                         | - номер кадастрового квартала                             |
| 1 •                                   | - обозначение характерных точек границ                    |

## Схема расположения границ публичного сервитута объекта



Масштаб 1:1000

Используемые условные знаки и обозначения:

- |   |   |
|---|---|
| <p>№1</p> <p>—</p> <p>—</p> <p>—</p> <p>—</p> <p>—</p> <p>—</p> <p>59:01:4413924:34</p> <p>59:01:4413924</p> <p>1 •</p> | <p>- номер опоры</p> <p>- граница публичного сервитута</p> <p>- граница кадастрового деления</p> <p>- граница населенного пункта</p> <p>- граница земельного участка, имеющегося в ЕГРН</p> <p>- граница ОКС, имеющаяся в ЕГРН</p> <p>- граница охранной зоны, имеющейся в ЕГРН</p> <p>- кадастровый номер земельного участка, имеющегося в ЕГРН</p> <p>- номер кадастрового квартала</p> <p>- обозначение характерных точек границ</p> |
|---|---|

## Схема расположения границ публичного сервитута объекта

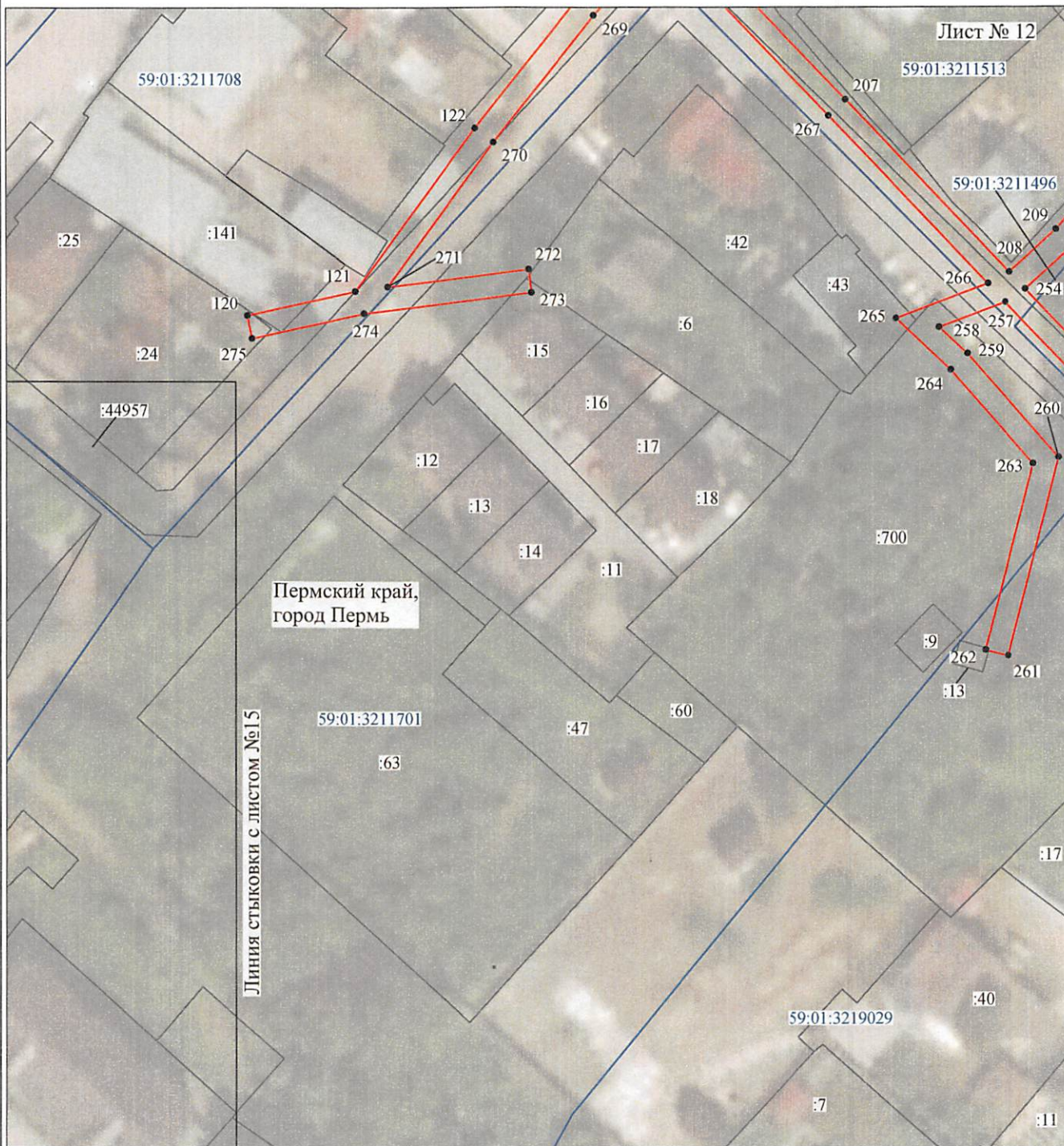


Масштаб 1:1000

Используемые условные знаки и обозначения:

- |  |   |
|--|---|
| №1                                     | - номер опоры   |
| <span style="color: red;">—</span>     | - граница публичного сервитута                            |
| <span style="color: blue;">—</span>    | - граница кадастрового деления                            |
| <span style="color: magenta;">—</span> | - граница населенного пункта                              |
| <span style="color: black;">—</span>   | - граница земельного участка, имеющегося в ЕГРН           |
| <span style="color: green;">—</span>   | - граница ОКС, имеющаяся в ЕГРН                           |
| <span style="color: purple;">—</span>  | - граница охранной зоны, имеющейся в ЕГРН                 |
| 59:01:4413924:34                       | - кадастровый номер земельного участка, имеющегося в ЕГРН |
| 59:01:4413924                          | - номер кадастрового квартала                             |
| 1 •                                    | - обозначение характерных точек границ                    |

## Схема расположения границ публичного сервитута объекта

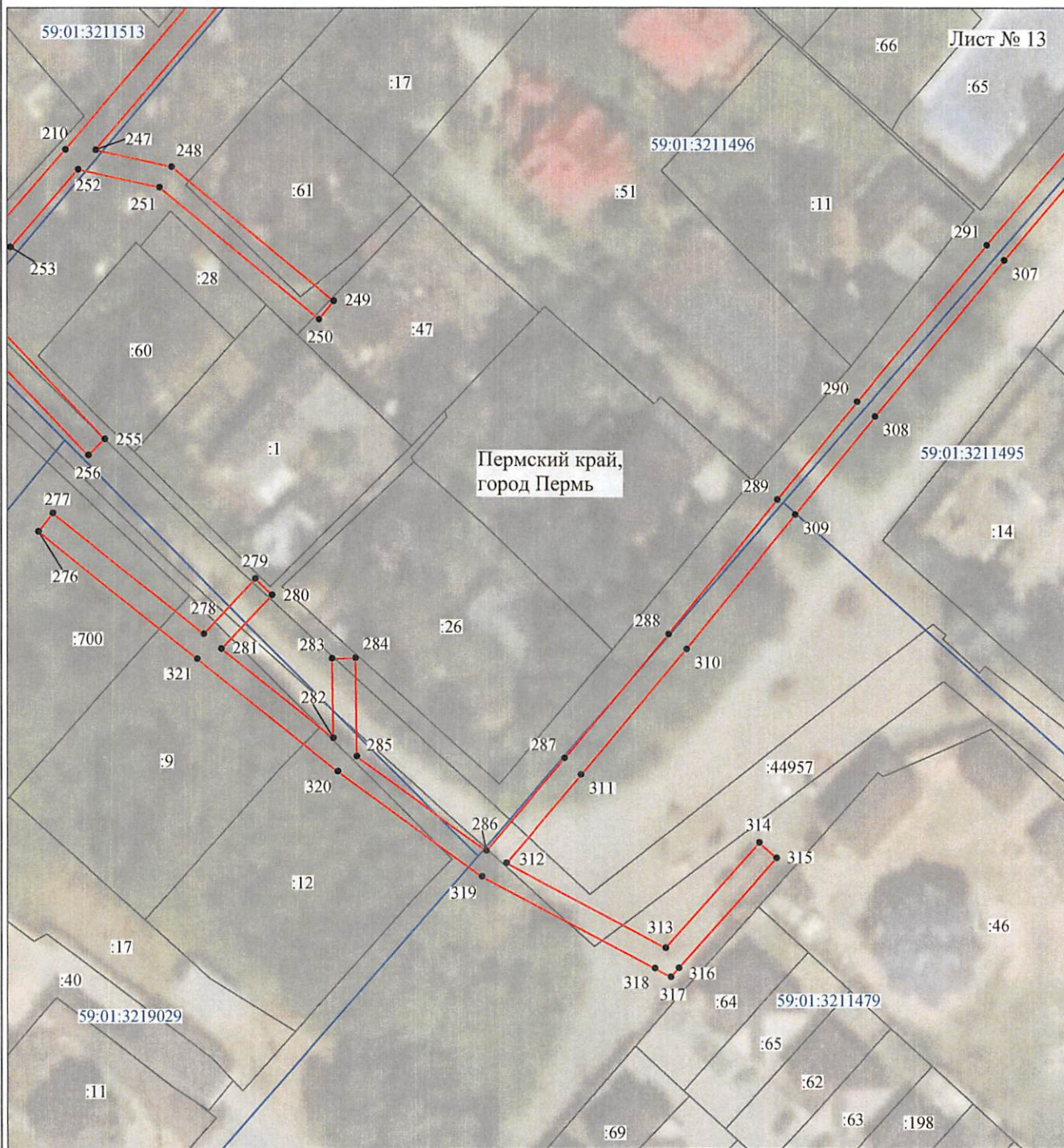


Масштаб 1:1000

Используемые условные знаки и обозначения:

- |  |   |
|--|---|
| №1                                     | - номер опоры   |
| <span style="color: red;">—</span>     | - граница публичного сервитута                            |
| <span style="color: blue;">—</span>    | - граница кадастрового деления                            |
| <span style="color: magenta;">—</span> | - граница населенного пункта                              |
| <span style="color: black;">—</span>   | - граница земельного участка, имеющегося в ЕГРН           |
| <span style="color: green;">—</span>   | - граница ОКС, имеющаяся в ЕГРН                           |
| <span style="color: purple;">—</span>  | - граница охранной зоны, имеющейся в ЕГРН                 |
| 59:01:4413924:34                       | - кадастровый номер земельного участка, имеющегося в ЕГРН |
| 59:01:4413924                          | - номер кадастрового квартала                             |
| 1 •                                    | - обозначение характерных точек границ                    |

## Схема расположения границ публичного сервитута объекта



Масштаб 1:1000

Используемые условные знаки и обозначения:

- |  |   |
|--|---|
| №1                                     | - номер опоры   |
| <span style="color: red;">—</span>     | - граница публичного сервитута                            |
| <span style="color: blue;">—</span>    | - граница кадастрового деления                            |
| <span style="color: magenta;">—</span> | - граница населенного пункта                              |
| <span style="color: black;">—</span>   | - граница земельного участка, имеющегося в ЕГРН           |
| <span style="color: green;">—</span>   | - граница ОКС, имеющаяся в ЕГРН                           |
| <span style="color: purple;">—</span>  | - граница охранной зоны, имеющейся в ЕГРН                 |
| 59:01:4413924:34                       | - кадастровый номер земельного участка, имеющегося в ЕГРН |
| 59:01:4413924                          | - номер кадастрового квартала                             |
| 1 ●                                    | - обозначение характерных точек границ                    |

## Схема расположения границ публичного сервитута объекта

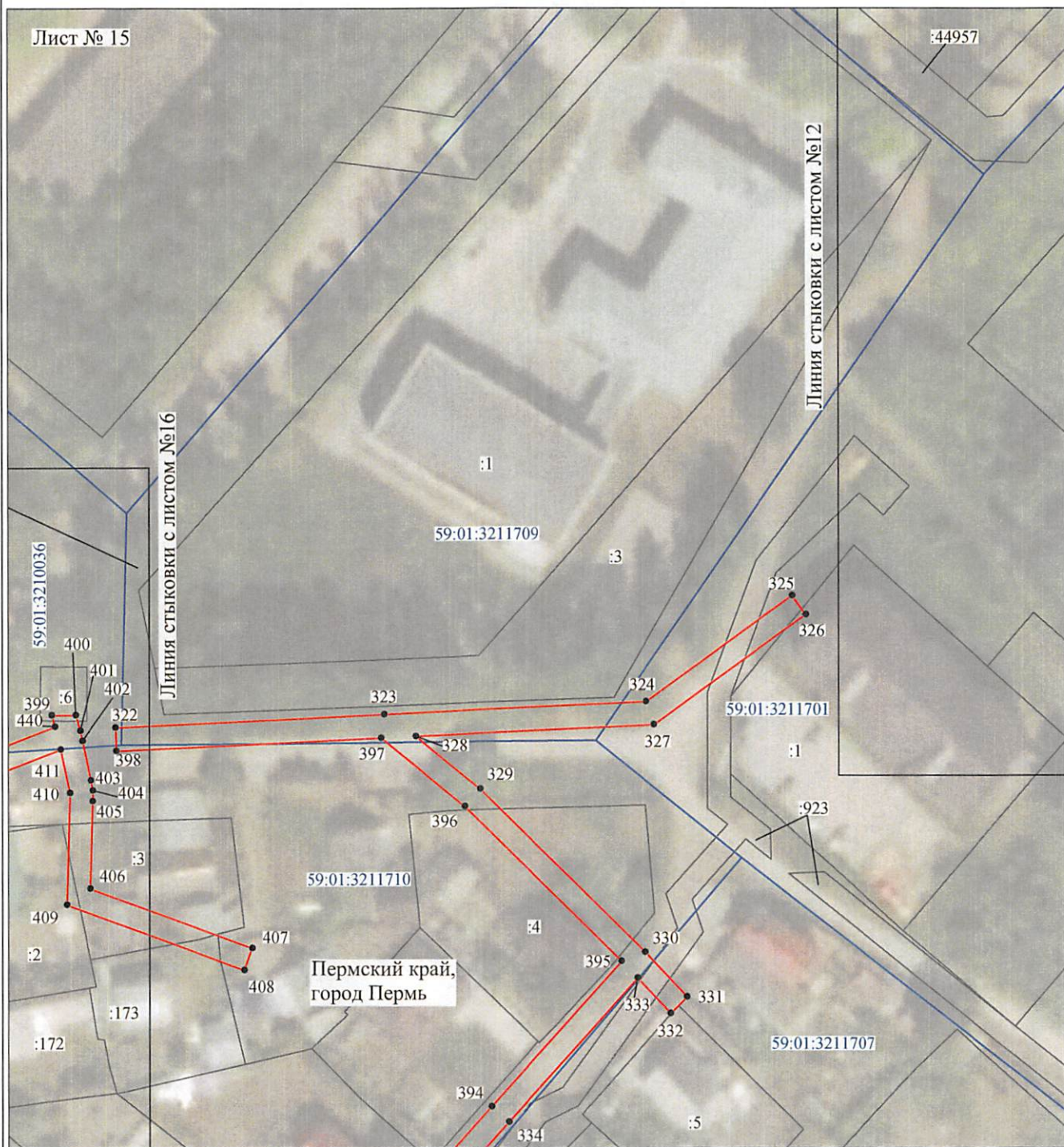


Масштаб 1:1000

Используемые условные знаки и обозначения:

- |  |   |
|--|---|
| №1                                     | - номер опоры   |
| <span style="color: red;">—</span>     | - граница публичного сервитута                            |
| <span style="color: blue;">—</span>    | - граница кадастрового деления                            |
| <span style="color: magenta;">—</span> | - граница населенного пункта                              |
| <span style="color: black;">—</span>   | - граница земельного участка, имеющегося в ЕГРН           |
| <span style="color: green;">—</span>   | - граница ОКС, имеющаяся в ЕГРН                           |
| <span style="color: purple;">—</span>  | - граница охранной зоны, имеющейся в ЕГРН                 |
| 59:01:4413924:34                       | - кадастровый номер земельного участка, имеющегося в ЕГРН |
| 59:01:4413924                          | - номер кадастрового квартала                             |
| 1 •                                    | - обозначение характерных точек границ                    |

## Схема расположения границ публичного сервитута объекта



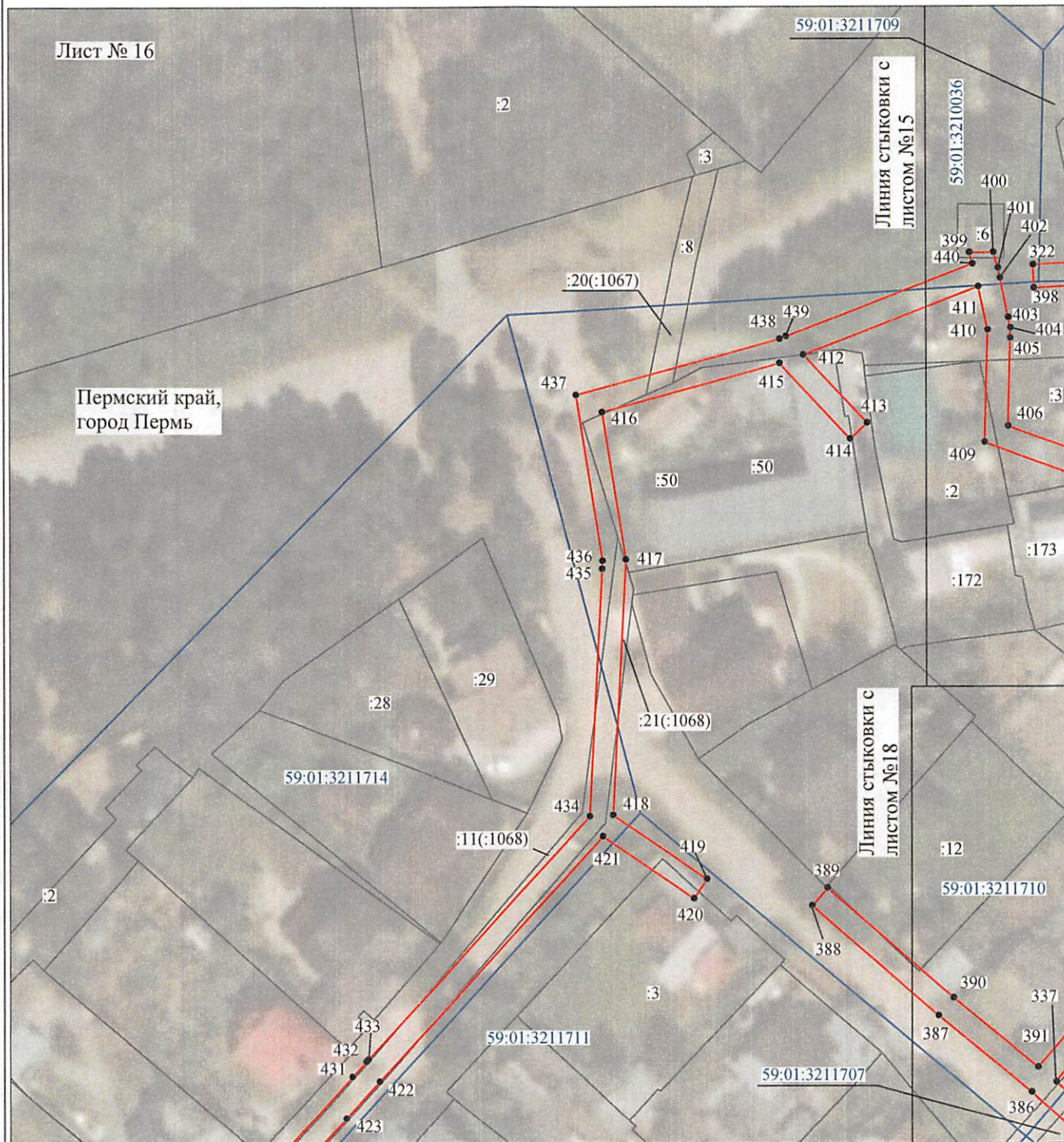
Масштаб 1:1000

Используемые условные знаки и обозначения:

- |  |   |
|--|---|
| №1                                     | - номер опоры   |
| <span style="color: red;">—</span>     | - граница публичного сервитута                            |
| <span style="color: blue;">—</span>    | - граница кадастрового деления                            |
| <span style="color: magenta;">—</span> | - граница населенного пункта                              |
| <span style="color: black;">—</span>   | - граница земельного участка, имеющегося в ЕГРН           |
| <span style="color: green;">—</span>   | - граница ОКС, имеющаяся в ЕГРН                           |
| <span style="color: purple;">—</span>  | - граница охранной зоны, имеющейся в ЕГРН                 |
| 59:01:4413924:34                       | - кадастровый номер земельного участка, имеющегося в ЕГРН |
| 59:01:4413924                          | - номер кадастрового квартала                             |
| 1 •                                    | - обозначение характерных точек границ                    |



## Схема расположения границ публичного сервитута объекта

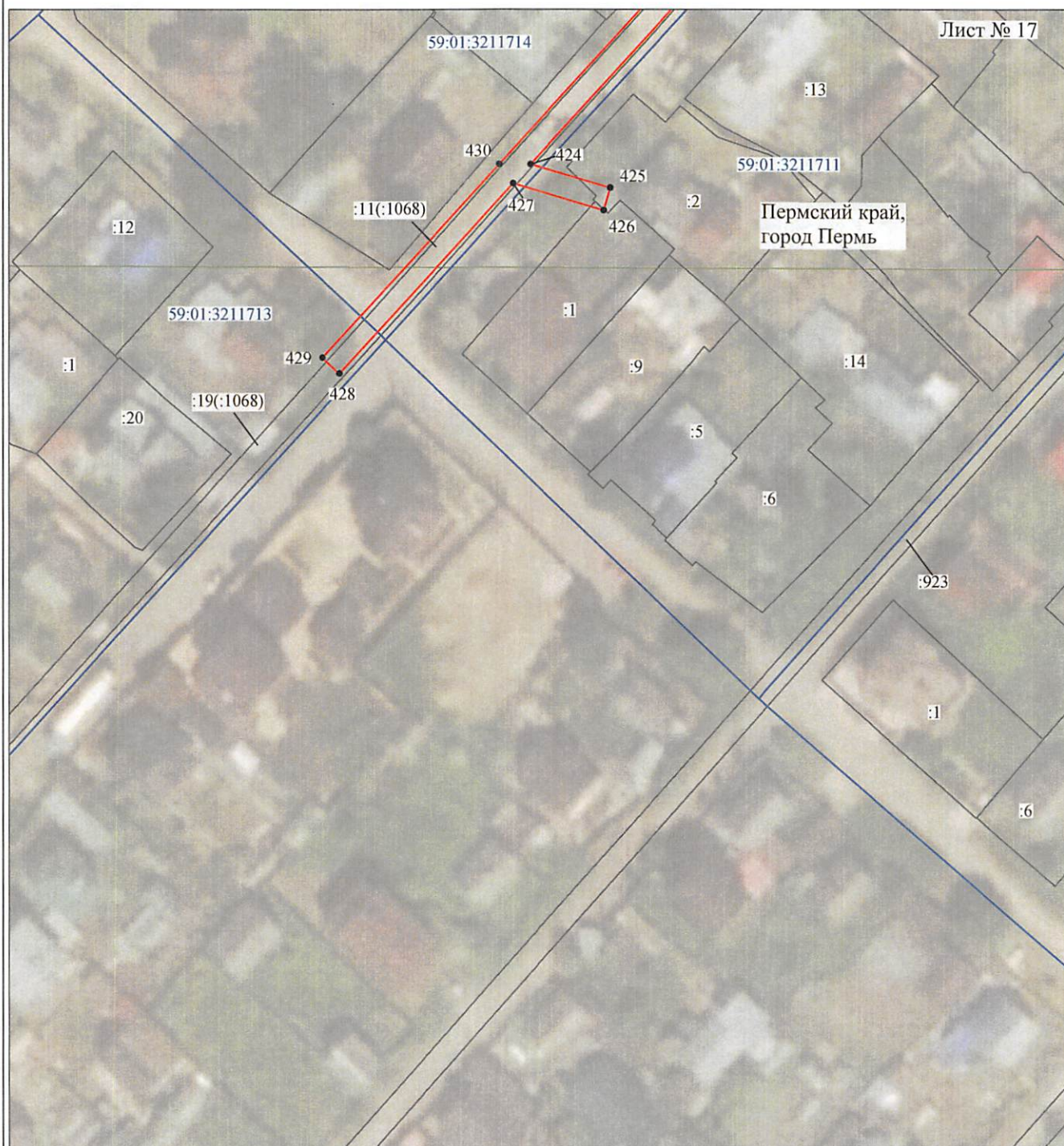


Масштаб 1:1000

Используемые условные знаки и обозначения:

- |  |   |
|--|---|
| №1                                     | - номер опоры   |
| <span style="color: red;">—</span>     | - граница публичного сервитута                            |
| <span style="color: blue;">—</span>    | - граница кадастрового деления                            |
| <span style="color: magenta;">—</span> | - граница населенного пункта                              |
| <span style="color: black;">—</span>   | - граница земельного участка, имеющегося в ЕГРН           |
| <span style="color: green;">—</span>   | - граница ОКС, имеющаяся в ЕГРН                           |
| <span style="color: purple;">—</span>  | - граница охранной зоны, имеющейся в ЕГРН                 |
| 59:01:4413924:34                       | - кадастровый номер земельного участка, имеющегося в ЕГРН |
| 59:01:4413924                          | - номер кадастрового квартала                             |
| 1 •                                    | - обозначение характерных точек границ                    |

## Схема расположения границ публичного сервитута объекта



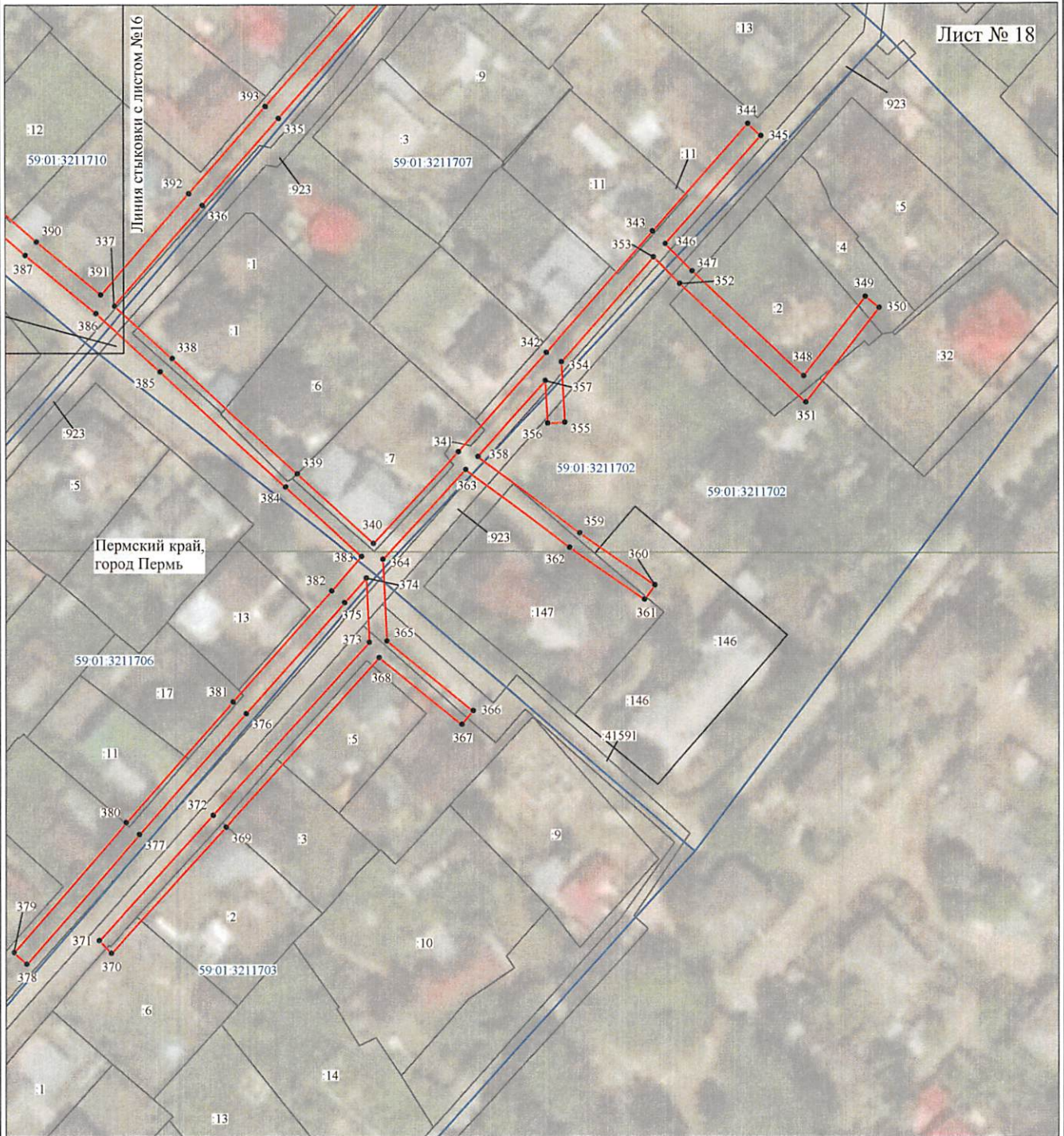
Масштаб 1:1000

Используемые условные знаки и обозначения:

- |                  |   |
|------------------|---|
| №1               | - номер опоры   |
| — (red line)     | - граница публичного сервитута                            |
| — (blue line)    | - граница кадастрового деления                            |
| — (pink line)    | - граница населенного пункта                              |
| — (black line)   | - граница земельного участка, имеющегося в ЕГРН           |
| — (green line)   | - граница ОКС, имеющаяся в ЕГРН                           |
| — (purple line)  | - граница охранной зоны, имеющейся в ЕГРН                 |
| 59:01:4413924:34 | - кадастровый номер земельного участка, имеющегося в ЕГРН |
| 59:01:4413924    | - номер кадастрового квартала                             |
| 1 •              | - обозначение характерных точек границ                    |

## Схема расположения границ публичного сервитута объекта

Лист № 18



Масштаб 1:1310

Используемые условные знаки и обозначения:

- |   |   |
|---|---|
| <p>№1</p> <p>—</p> <p>—</p> <p>—</p> <p>—</p> <p>—</p> <p>—</p> <p>59:01:4413924:34</p> <p>59:01:4413924</p> <p>1 ●</p> | <p>- номер опоры</p> <p>- граница публичного сервитута</p> <p>- граница кадастрового деления</p> <p>- граница населенного пункта</p> <p>- граница земельного участка, имеющегося в ЕГРН</p> <p>- граница ОКС, имеющаяся в ЕГРН</p> <p>- граница охранной зоны, имеющейся в ЕГРН</p> <p>- кадастровый номер земельного участка, имеющегося в ЕГРН</p> <p>- номер кадастрового квартала</p> <p>- обозначение характерных точек границ</p> |
|---|---|

## ОПИСАНИЕ МЕСТОПОЛОЖЕНИЯ ГРАНИЦ

Публичный сервитут для размещения объекта электросетевого хозяйства  
«Электросетевой комплекс Подстанция 35/6 кВ «Лесозаводская»  
(ВЛ 0,4 кВ от ТП-4419, ВЛ 0,4 кВ от ТП-4429, ВЛ 0,4 кВ от ТП-4440)  
(наименование объекта, местоположение границ которого описано (далее - объект))

### Раздел 1

Сведения об объекте		
№ п/п	Характеристики объекта	Описание характеристик
1	2	3
1	Местоположение объекта	Пермский край, город Пермь
2	Площадь объекта +/- величина погрешности определения площади (P+/- Дельта P)	21913 кв.м ± 30 кв.м
3	Иные характеристики объекта	Публичный сервитут для размещения объекта электросетевого хозяйства «Электросетевой комплекс Подстанция 35/6 кВ «Лесозаводская» (ВЛ 0,4 кВ от ТП-4419, ВЛ 0,4 кВ от ТП-4429, ВЛ 0,4 кВ от ТП-4440) на срок 49 лет

Раздел 2

Сведения о местоположении границ объекта					
1. Система координат <u>МСК-59, зона 2</u>					
2. Сведения о характерных точках границ объекта					
Обозначение характерных точек границ	Координаты, м		Метод определения координат характерной точки	Средняя квадратическая погрешность положения характерной точки (M <sub>t</sub> ), м	Описание обозначения точки на местности (при наличии)
	X	Y			
1	2	3	4	5	6
Зона(1)	-	-	-	-	-
1	522292.67	2234355.19	Метод спутниковых геодезических измерений (определений)	0.10	-
2	522295.74	2234351.81	Метод спутниковых геодезических измерений (определений)	0.10	-
3	522306.17	2234341.49	Метод спутниковых геодезических измерений (определений)	0.10	-
4	522334.33	2234314.60	Метод спутниковых геодезических измерений (определений)	0.10	-
5	522337.09	2234317.49	Метод спутниковых геодезических измерений (определений)	0.10	-
6	522310.43	2234342.95	Метод спутниковых геодезических измерений (определений)	0.10	-
7	522324.72	2234357.08	Метод спутниковых геодезических измерений (определений)	0.10	-
8	522346.16	2234375.38	Метод спутниковых геодезических измерений (определений)	0.10	-
9	522349.15	2234378.02	Метод спутниковых геодезических измерений (определений)	0.10	-
10	522373.65	2234400.03	Метод спутниковых геодезических измерений (определений)	0.10	-
11	522401.28	2234424.78	Метод спутниковых геодезических измерений (определений)	0.10	-
12	522416.16	2234438.03	Метод спутниковых геодезических измерений (определений)	0.10	-
13	522441.05	2234414.02	Метод спутниковых геодезических измерений (определений)	0.10	-
14	522443.82	2234416.90	Метод спутниковых геодезических измерений (определений)	0.10	-
15	522419.14	2234440.71	Метод спутниковых геодезических измерений (определений)	0.10	-
16	522457.07	2234475.43	Метод спутниковых геодезических измерений (определений)	0.10	-
17	522485.61	2234501.57	Метод спутниковых геодезических измерений (определений)	0.10	-
18	522512.33	2234526.05	Метод спутниковых геодезических измерений (определений)	0.10	-
19	522512.96	2234526.62	Метод спутниковых геодезических измерений (определений)	0.10	-
20	522514.87	2234531.18	Метод спутниковых геодезических измерений (определений)	0.10	-
21	522526.77	2234559.84	Метод спутниковых геодезических измерений (определений)	0.10	-
22	522523.07	2234561.37	Метод спутниковых геодезических измерений (определений)	0.10	-
23	522509.59	2234528.94	Метод спутниковых геодезических измерений (определений)	0.10	-
24	522482.91	2234504.52	Метод спутниковых геодезических измерений (определений)	0.10	-
25	522454.37	2234478.38	Метод спутниковых геодезических измерений (определений)	0.10	-
26	522414.97	2234442.32	Метод спутниковых геодезических измерений (определений)	0.10	-
27	522398.62	2234427.76	Метод спутниковых геодезических измерений (определений)	0.10	-
28	522370.98	2234403.01	Метод спутниковых геодезических измерений (определений)	0.10	-
29	522345.04	2234379.70	Метод спутниковых геодезических измерений (определений)	0.10	-
30	522322.08	2234360.08	Метод спутниковых геодезических измерений (определений)	0.10	-
31	522307.56	2234345.74	Метод спутниковых геодезических измерений (определений)	0.10	-
32	522298.63	2234354.58	Метод спутниковых геодезических измерений (определений)	0.10	-
33	522295.38	2234358.15	Метод спутниковых геодезических измерений (определений)	0.10	-
1	522292.67	2234355.19	Метод спутниковых геодезических измерений (определений)	0.10	-
Зона(2)	-	-	-	-	-
34	522290.17	2234357.48	Метод спутниковых геодезических измерений (определений)	0.10	-
35	522292.90	2234360.44	Метод спутниковых геодезических измерений (определений)	0.10	-
36	522289.75	2234364.14	Метод спутниковых геодезических измерений (определений)	0.10	-
37	522261.45	2234389.05	Метод спутниковых геодезических измерений (определений)	0.10	-
38	522232.12	2234421.87	Метод спутниковых геодезических измерений (определений)	0.10	-
39	522233.72	2234446.76	Метод спутниковых геодезических измерений (определений)	0.10	-
40	522233.80	2234446.87	Метод спутниковых геодезических измерений (определений)	0.10	-
41	522263.06	2234472.87	Метод спутниковых геодезических измерений (определений)	0.10	-
42	522296.01	2234502.05	Метод спутниковых геодезических измерений (определений)	0.10	-
43	522325.85	2234528.71	Метод спутниковых геодезических измерений (определений)	0.10	-
44	522342.67	2234543.53	Метод спутниковых геодезических измерений (определений)	0.10	-
45	522366.80	2234565.12	Метод спутниковых геодезических измерений (определений)	0.10	-















440	521874.84	2234331.48	Метод спутниковых геодезических измерений (определений)	0.10	-
399	521876.81	2234330.91	Метод спутниковых геодезических измерений (определений)	0.10	-

3. Сведения о характерных точках части (частей) границы объекта

Обозначение характерных точек части границы	Координаты, м		Метод определения координат характерной точки	Средняя квадратическая погрешность положения характерной точки ( $M_t$ ), м	Описание обозначения точки на местности (при наличии)
	X	Y			
1	2	3	4	5	6
-	-	-	-	-	-