

Схема расположения границ публичного сервитута объекта

Лист № 1



Пермский край,
г.Пермь

Линия стыковки с листом №2

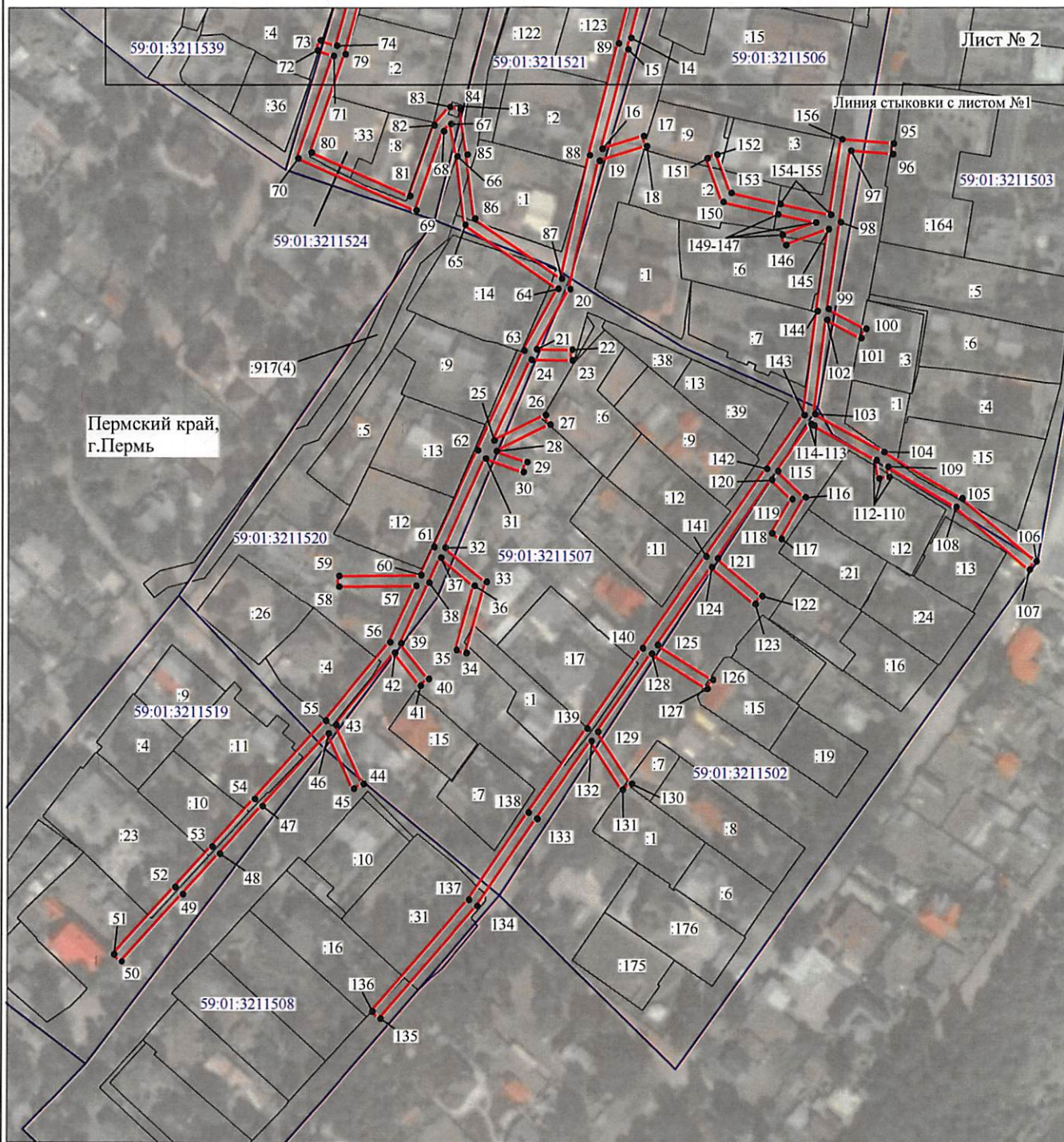
Лист № 2

Масштаб 1:2000

Используемые условные знаки и обозначения:

- №1 - номер опоры
- - граница публичного сервитута
- - граница кадастрового деления
- - граница населенного пункта
- - граница земельного участка, имеющегося в ЕГРН
- - граница ОКС, имеющаяся в ЕГРН
- - граница охранной зоны, имеющейся в ЕГРН
- 59:01:4413924:34 - кадастровый номер земельного участка, имеющегося в ЕГРН
- 59:01:4413924 - номер кадастрового квартала
- 1 • - обозначение характерных точек границ

Схема расположения границ публичного сервитута объекта



Масштаб 1:2200

Используемые условные знаки и обозначения:

- | | |
|--------------------------------------|---|
| №1 | - номер опоры |
| — | - граница публичного сервитута |
| — | - граница кадастрового деления |
| — | - граница населенного пункта |
| — | - граница земельного участка, имеющегося в ЕГРН |
| — | - граница ОКС, имеющаяся в ЕГРН |
| — | - граница охранной зоны, имеющейся в ЕГРН |
| 59:01:4413924:34 | - кадастровый номер земельного участка, имеющегося в ЕГРН |
| 59:01:4413924 | - номер кадастрового квартала |
| 1 • | - обозначение характерных точек границ |

ОПИСАНИЕ МЕСТОПОЛОЖЕНИЯ ГРАНИЦ

Публичный сервитут для размещения объекта электросетевого хозяйства «Электросетевой комплекс Подстанция 35/6 кВ «Гайва» (ВЛ 0,4 кВ от КТП 4516)

(наименование объекта, местоположение границ которого описано (далее - объект))

Раздел 1

Сведения об объекте

Сведения об объекте		
№ п/п	Характеристики объекта	Описание характеристик
1	2	3
1	Местоположение объекта	Пермский край, город Пермь
2	Площадь объекта +/- величина погрешности определения площади (P+/- Дельта P)	7201 кв.м ± 18 кв.м
3	Иные характеристики объекта	Публичный сервитут для размещения объекта электросетевого хозяйства «Электросетевой комплекс Подстанция 35/6 кВ «Гайва» (ВЛ 0,4 кВ от КТП 4516) на срок 49 лет

Раздел 2

Сведения о местоположении границ объекта					
1. Система координат <u>МСК-59, зона 2</u>					
2. Сведения о характерных точках границ объекта					
Обозначение характерных точек границ	Координаты, м		Метод определения координат характерной точки	Средняя квадратическая погрешность положения характерной точки (M _i), м	Описание обозначения точки на местности (при наличии)
	X	Y			
1	2	3	4	5	6
Зона(1)	-	-	-	-	-
1	523526.63	2235622.68	Метод спутниковых геодезических измерений (определений)	0.10	-
2	523491.02	2235617.57	Метод спутниковых геодезических измерений (определений)	0.10	-
3	523452.93	2235608.20	Метод спутниковых геодезических измерений (определений)	0.10	-
4	523451.79	2235619.59	Метод спутниковых геодезических измерений (определений)	0.10	-
5	523465.93	2235620.88	Метод спутниковых геодезических измерений (определений)	0.10	-
6	523465.57	2235624.86	Метод спутниковых геодезических измерений (определений)	0.10	-
7	523447.41	2235623.21	Метод спутниковых геодезических измерений (определений)	0.10	-
8	523449.02	2235607.19	Метод спутниковых геодезических измерений (определений)	0.10	-
9	523414.83	2235598.36	Метод спутниковых геодезических измерений (определений)	0.10	-
10	523379.66	2235589.33	Метод спутниковых геодезических измерений (определений)	0.10	-
11	523377.95	2235609.10	Метод спутниковых геодезических измерений (определений)	0.10	-
12	523373.97	2235608.75	Метод спутниковых геодезических измерений (определений)	0.10	-
13	523375.74	2235588.32	Метод спутниковых геодезических измерений (определений)	0.10	-
14	523340.21	2235579.11	Метод спутниковых геодезических измерений (определений)	0.10	-
15	523335.91	2235577.99	Метод спутниковых геодезических измерений (определений)	0.10	-
16	523298.31	2235568.29	Метод спутниковых геодезических измерений (определений)	0.10	-
17	523303.08	2235583.86	Метод спутниковых геодезических измерений (определений)	0.10	-
18	523299.26	2235585.04	Метод спутниковых геодезических измерений (определений)	0.10	-
19	523293.74	2235567.14	Метод спутниковых геодезических измерений (определений)	0.10	-
20	523245.41	2235555.96	Метод спутниковых геодезических измерений (определений)	0.10	-
21	523222.54	2235543.41	Метод спутниковых геодезических измерений (определений)	0.10	-
22	523222.52	2235556.85	Метод спутниковых геодезических измерений (определений)	0.10	-
23	523218.52	2235556.85	Метод спутниковых геодезических измерений (определений)	0.10	-
24	523218.55	2235541.36	Метод спутниковых геодезических измерений (определений)	0.10	-
25	523188.03	2235527.30	Метод спутниковых геодезических измерений (определений)	0.10	-
26	523197.60	2235546.75	Метод спутниковых геодезических измерений (определений)	0.10	-
27	523194.01	2235548.52	Метод спутниковых геодезических измерений (определений)	0.10	-
28	523184.02	2235528.22	Метод спутниковых геодезических измерений (определений)	0.10	-
29	523179.83	2235539.76	Метод спутниковых геодезических измерений (определений)	0.10	-
30	523176.07	2235538.40	Метод спутниковых геодезических измерений (определений)	0.10	-
31	523181.23	2235524.17	Метод спутниковых геодезических измерений (определений)	0.10	-
32	523147.76	2235508.84	Метод спутниковых геодезических измерений (определений)	0.10	-
33	523134.72	2235524.56	Метод спутниковых геодезических измерений (определений)	0.10	-
34	523107.90	2235516.94	Метод спутниковых геодезических измерений (определений)	0.10	-
35	523108.99	2235513.09	Метод спутниковых геодезических измерений (определений)	0.10	-
36	523133.30	2235520.00	Метод спутниковых геодезических измерений (определений)	0.10	-
37	523143.98	2235507.11	Метод спутниковых геодезических измерений (определений)	0.10	-
38	523134.50	2235502.79	Метод спутниковых геодезических измерений (определений)	0.10	-
39	523111.45	2235492.13	Метод спутниковых геодезических измерений (определений)	0.10	-
40	523098.18	2235502.71	Метод спутниковых геодезических измерений (определений)	0.10	-
41	523095.69	2235499.58	Метод спутниковых геодезических измерений (определений)	0.10	-
42	523107.97	2235489.79	Метод спутниковых геодезических измерений (определений)	0.10	-
43	523080.79	2235467.54	Метод спутниковых геодезических измерений (определений)	0.10	-
44	523058.45	2235478.07	Метод спутниковых геодезических измерений (определений)	0.10	-
45	523056.74	2235474.45	Метод спутниковых геодезических измерений (определений)	0.10	-
46	523077.52	2235464.64	Метод спутниковых геодезических измерений (определений)	0.10	-

112	523180.97	2235672.19	Метод спутниковых геодезических измерений (определений)	0.10	–
113	523193.93	2235648.60	Метод спутниковых геодезических измерений (определений)	0.10	–
114	523194.53	2235647.43	Метод спутниковых геодезических измерений (определений)	0.10	–
115	523176.73	2235634.88	Метод спутниковых геодезических измерений (определений)	0.10	–
116	523166.85	2235645.37	Метод спутниковых геодезических измерений (определений)	0.10	–
117	523151.25	2235636.17	Метод спутниковых геодезических измерений (определений)	0.10	–
118	523153.28	2235632.73	Метод спутниковых геодезических измерений (определений)	0.10	–
119	523166.13	2235640.30	Метод спутниковых геодезических измерений (определений)	0.10	–
120	523173.41	2235632.57	Метод спутниковых геодезических измерений (определений)	0.10	–
121	523143.81	2235612.20	Метод спутниковых геодезических измерений (определений)	0.10	–
122	523129.59	2235628.96	Метод спутниковых геодезических измерений (определений)	0.10	–
123	523126.54	2235626.37	Метод спутниковых геодезических измерений (определений)	0.10	–
124	523140.50	2235609.91	Метод спутниковых геодезических измерений (определений)	0.10	–
125	523110.93	2235589.43	Метод спутниковых геодезических измерений (определений)	0.10	–
126	523098.03	2235610.46	Метод спутниковых геодезических измерений (определений)	0.10	–
127	523094.62	2235608.37	Метод спутниковых геодезических измерений (определений)	0.10	–
128	523107.64	2235587.16	Метод спутниковых геодезических измерений (определений)	0.10	–
129	523078.29	2235566.93	Метод спутниковых геодезических измерений (определений)	0.10	–
130	523058.71	2235579.69	Метод спутниковых геодезических измерений (определений)	0.10	–
131	523056.53	2235576.34	Метод спутниковых геодезических измерений (определений)	0.10	–
132	523074.76	2235564.47	Метод спутниковых геодезических измерений (определений)	0.10	–
133	523045.34	2235543.88	Метод спутниковых геодезических измерений (определений)	0.10	–
134	523012.31	2235521.32	Метод спутниковых геодезических измерений (определений)	0.10	–
135	522969.90	2235484.73	Метод спутниковых геодезических измерений (определений)	0.10	–
136	522972.51	2235481.70	Метод спутниковых геодезических измерений (определений)	0.10	–
137	523014.75	2235518.14	Метод спутниковых геодезических измерений (определений)	0.10	–
138	523047.62	2235540.59	Метод спутниковых геодезических измерений (определений)	0.10	–
139	523079.46	2235562.88	Метод спутниковых геодезических измерений (определений)	0.10	–
140	523109.73	2235583.74	Метод спутниковых геодезических измерений (определений)	0.10	–
141	523144.51	2235607.83	Метод спутниковых геодезических измерений (определений)	0.10	–
142	523177.59	2235630.62	Метод спутниковых геодезических измерений (определений)	0.10	–
143	523197.88	2235644.90	Метод спутниковых геодезических измерений (определений)	0.10	–
144	523237.29	2235649.85	Метод спутниковых геодезических измерений (определений)	0.10	–
145	523268.01	2235654.12	Метод спутниковых геодезических измерений (определений)	0.10	–
146	523262.09	2235637.79	Метод спутниковых геодезических измерений (определений)	0.10	–
147	523265.85	2235636.43	Метод спутниковых геодезических измерений (определений)	0.10	–
148	523270.48	2235649.22	Метод спутниковых геодезических измерений (определений)	0.10	–
149	523273.62	2235634.77	Метод спутниковых геодезических измерений (определений)	0.10	–
150	523278.24	2235614.11	Метод спутниковых геодезических измерений (определений)	0.10	–
151	523294.70	2235608.03	Метод спутниковых геодезических измерений (определений)	0.10	–
152	523296.09	2235611.78	Метод спутниковых геодезических измерений (определений)	0.10	–
153	523281.66	2235617.11	Метод спутниковых геодезических измерений (определений)	0.10	–
154	523277.53	2235635.63	Метод спутниковых геодезических измерений (определений)	0.10	–
155	523273.43	2235654.85	Метод спутниковых геодезических измерений (определений)	0.10	–
156	523301.95	2235659.08	Метод спутниковых геодезических измерений (определений)	0.10	–
95	523300.34	2235678.60	Метод спутниковых геодезических измерений (определений)	0.10	–

3. Сведения о характерных точках части (частей) границы объекта

Обозначение характерных точек части границы	Координаты, м		Метод определения координат характерной точки	Средняя квадратическая погрешность положения характерной точки (M), м	Описание обозначения точки на местности (при наличии)
	X	Y			
1	2	3	4	5	6
–	–	–	–	–	–