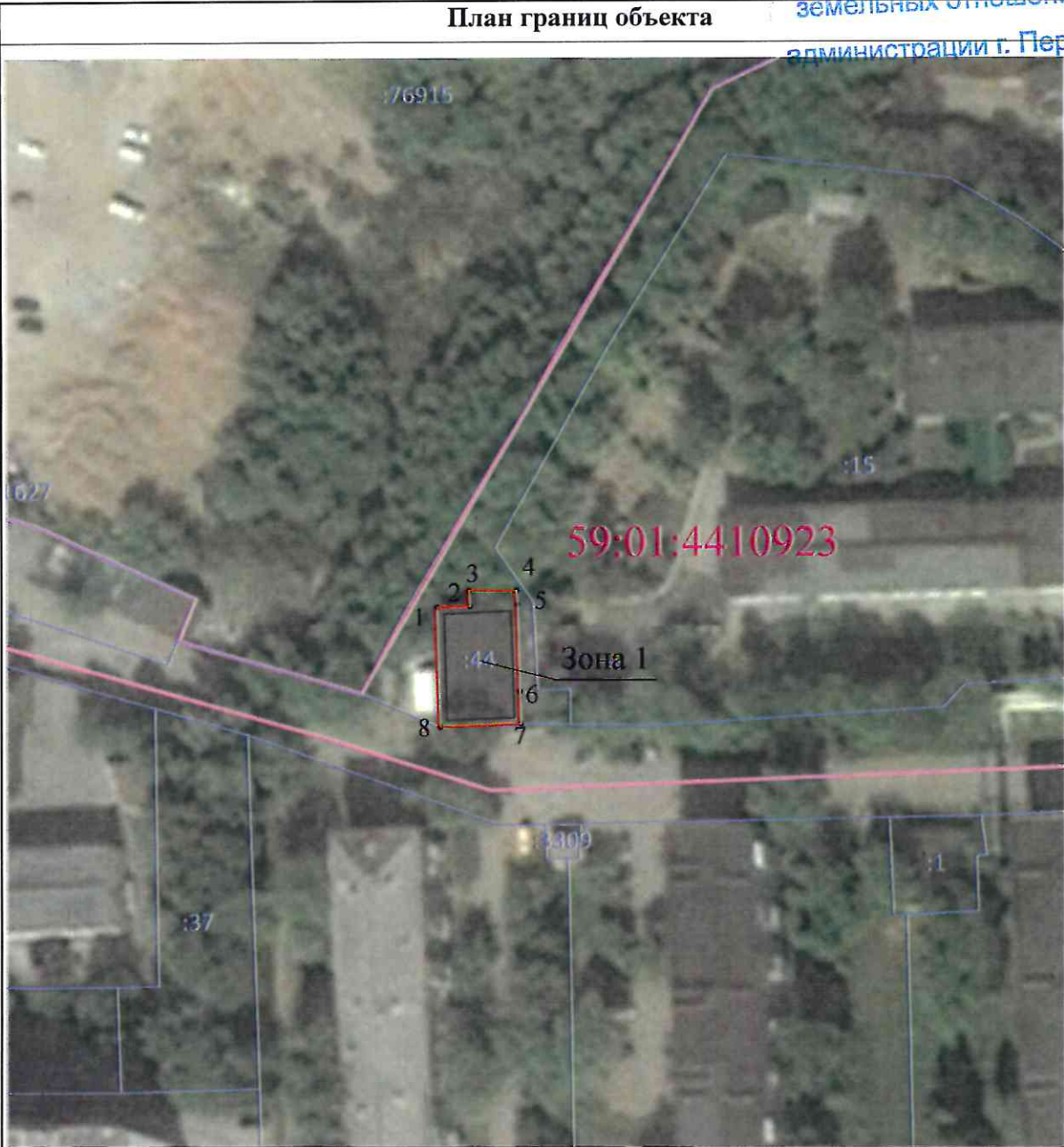






План границ объекта

администрации г. Перми



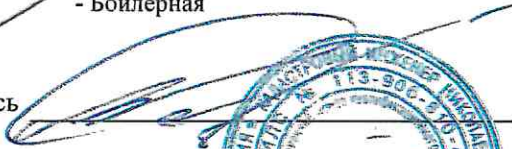
Масштаб 1:1 000

Используемые условные знаки и обозначения:

- 1 - Характерная точка границы, сведения о которой позволяют однозначно определить ее положение на местности
-  - Граница публичного сервитута
-  - Существующая часть границы земельного участка, имеющиеся в ЕГРН сведения о которой достаточны для определения ее местоположения
-  - Граница кадастрового квартала
-  - Бойлерная

Департамент земельных отношений
администрации города Перми
Занесено в муниципальный реестр земель
№ 4: 73 ПС Влад
« 14 » ноября 20 22 г.

Подпись



Дата « 20 » апреля 20 22 г.

Место для отиска печати (при наличии), лица составившего описание местоположения границ объекта



ОПИСАНИЕ МЕСТОПОЛОЖЕНИЯ ГРАНИЦ

Публичный сервитут с целью размещения, эксплуатации и ремонта объекта- Бойлерная №3

(наименование объекта, местоположение границ которого описано (далее - объект))

Раздел 1

Сведения об объекте

№ п/п	Характеристики объекта	Описание характеристик
1	2	3
1	Местоположение объекта	Пермский край, Пермь г
2	Площадь объекта ± величина погрешности определения площади ($P \pm \Delta P$)	249 м ² ± 6 м ²
3	Иные характеристики объекта	Вид объекта реестра границ: Зона с особыми условиями использования территории Содержание ограничений использования объектов недвижимости в пределах зоны или территории: Публичный сервитут с целью размещения, эксплуатации и ремонта объекта- Бойлерная №3

Раздел 2

Сведения о местоположении границ объекта

1. Система координат МСК-59, зона 2

2. Сведения о характерных точках границ объекта

Обозначение характерных точек границ	Координаты, м		Метод определения координат характерной точки	Средняя квадратическая погрешность положения характерной точки (Mf), м	Описание обозначения точки на местности (при наличии)
	X	Y			
1	2	3	4	5	6
1	515 279,81	2 233 351,68	Метод спутниковых геодезических измерений (определений)	0,10	—
2	515 280,00	2 233 356,82		0,10	
3	515 282,36	2 233 356,66		0,10	
4	515 282,41	2 233 363,96		0,10	
5	515 280,26	2 233 364,16		0,10	
6	515 266,74	2 233 364,54		0,10	
7	515 261,69	2 233 364,66		0,10	
8	515 261,24	2 233 352,18		0,10	
1	515 279,81	2 233 351,68		0,10	
3. Сведения о характерных точках части (частей) границы объекта					
1	2	3	4	5	6
—	—	—	—	—	—

