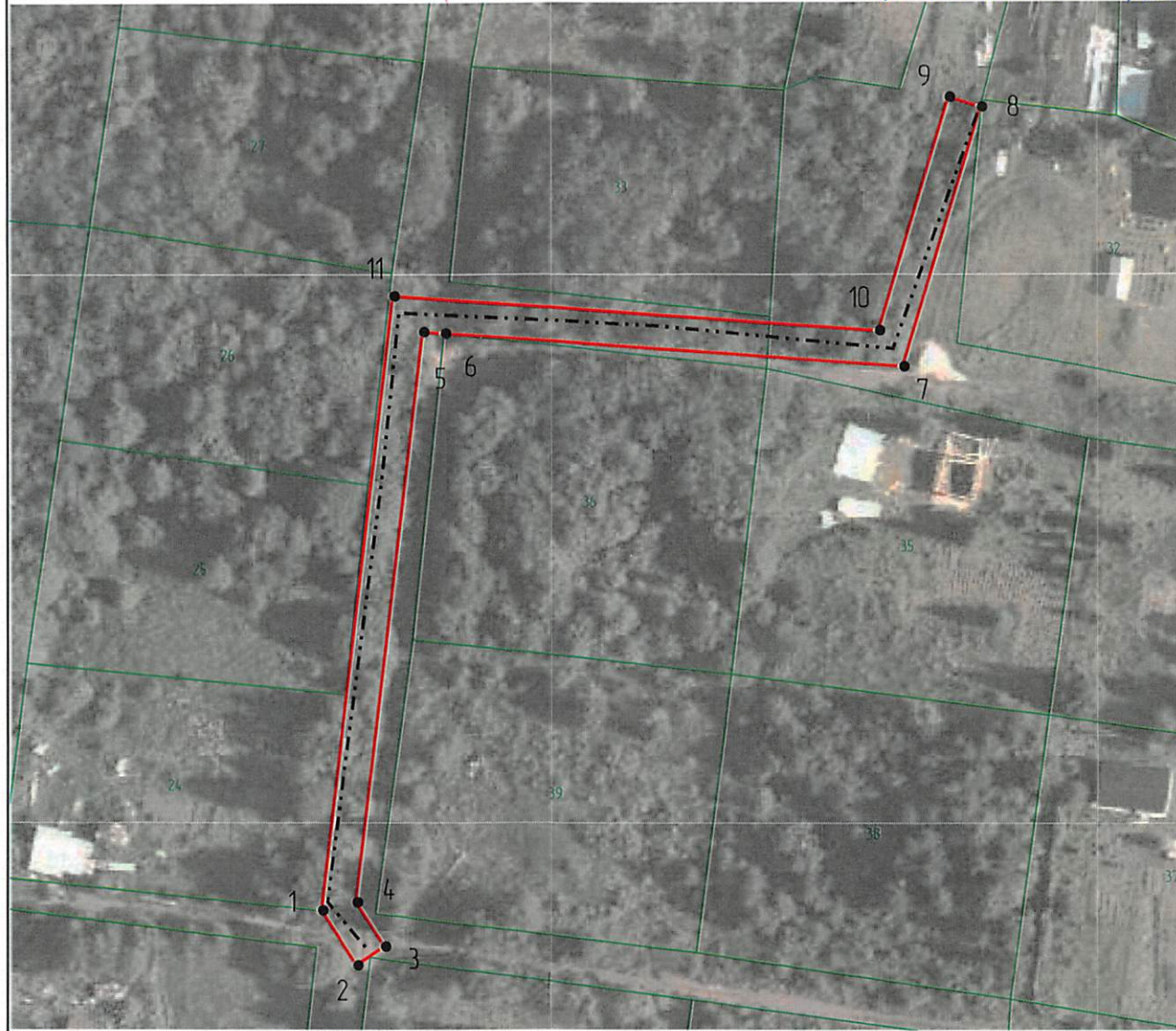









Раздел 4
План границ объекта

от 10.10.2022
N 21-01-03-4914



Масштаб 1:1 000

Используемые условные знаки и обозначения:

-  - вновь образованная граница публичного сервитута
-  1 - образуемая точка контура, сведения о которой позволяют однозначно определить её положение на местности
-  - граница кадастрового квартала
-  - граница административно-территориального образования
-  - существующая часть границы, имеющих в ГКН сведения о которых достаточны для определения её местоположения
-  663 - номер учтенного земельного участка
-  - проектное местоположение инженерного сооружения

Департамент земельных отношений
администрации города Перми
Занесено в муниципальный реестр земель
11515:3170С 000/01
« 31 » августа 20 22 г.
Давыдова Е.А.

Подпись _____ Дата « 28 » февраля 20 22 г.

Место для оттиска печати (при наличии) лица, составившего описание местоположения границ объекта

ОПИСАНИЕ МЕСТОПОЛОЖЕНИЯ ГРАНИЦ

Публичный сервитут в целях размещения объектов электросетевого хозяйства

(наименование объекта, местоположение границ которого описано (далее - объект))

Раздел 1

Сведения об объекте

№ п/п	Характеристики объекта	Описание характеристик
1	2	3
1	Местоположение объекта	Пермский край, Пермь г
2	Площадь объекта ± величина погрешности определения площади ($P \pm \Delta P$)	1 035 м ² ± 11 м ²
3	Иные характеристики объекта	Вид объекта реестра границ: Зона с особыми условиями использования территории Содержание ограничений использования объектов недвижимости в пределах зоны или территории: Публичный сервитут в целях размещения объектов электросетевого хозяйства сроком действия 49 лет в интересах Открытого Акционерного Общества «Межрегиональная распределительная сетевая компания Урала»

Раздел 2

Сведения о местоположении границ объекта					
1. Система координат МСК-59, зона 2					
2. Сведения о характерных точках границ объекта					
Обозначение характерных точек границ	Координаты, м		Метод определения координат характерной точки	Средняя квадратическая погрешность положения характерной точки (Mt), м	Описание обозначения точки на местности (при наличии)
	X	Y			
1	2	3	4	5	6
1	509 223,96	2 248 313,38	Метод спутниковых геодезических измерений (определений)	0,10	—
2	509 215,84	2 248 318,66		0,10	
3	509 218,64	2 248 322,78		0,10	
4	509 225,16	2 248 318,56		0,10	
5	509 309,63	2 248 328,51		0,10	
6	509 309,45	2 248 331,72		0,10	
7	509 304,54	2 248 400,06		0,10	
8	509 342,84	2 248 411,68		0,10	
9	509 344,29	2 248 406,89		0,10	
10	509 309,81	2 248 396,44		0,10	
11	509 314,96	2 248 324,10		0,10	
1	509 223,96	2 248 313,38		0,10	
3. Сведения о характерных точках части (частей) границы объекта					
1	2	3	4	5	6
—	—	—	—	—	—

