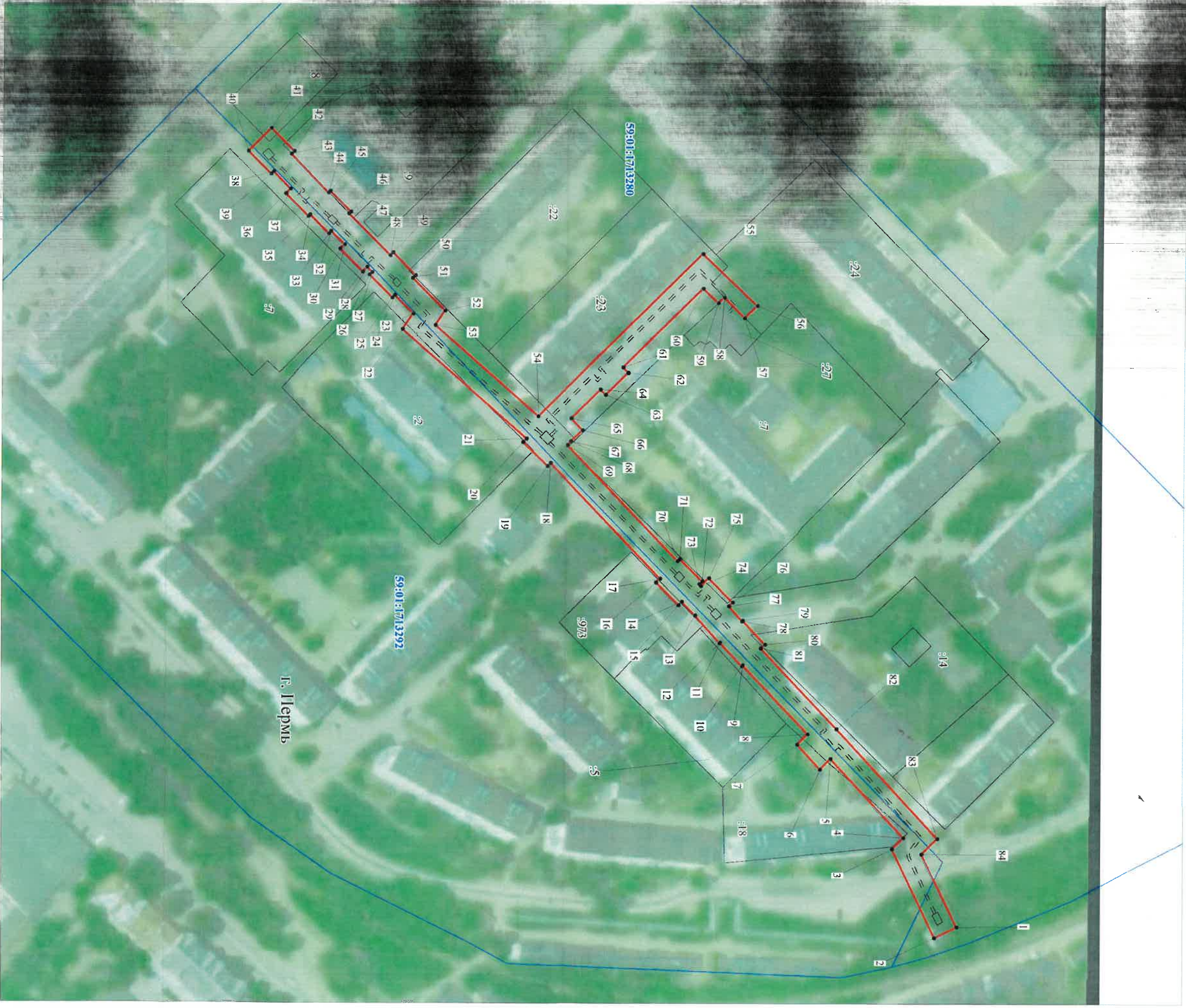


Публичный сервитут
теплотрасса
Схема расположения границ публичного сервитута

РАСПОСЛАЖЕНИЕ НАЧАЛЬНИКА
ДЕПАРТАМЕНТА ЗЕМЕЛЬНЫХ
ОТНОШЕНИЙ АДМИНИСТРАЦИИ
ГОРОДА ПЕРМИ
05.08.09.2008
№ 22-01-03-3644



Масштаб 1:1500

Условные обозначения:
 - границы публичного сервитута
 - трасса трубопровода
 - граница земельного участка
 - номер земельного участка

59:01:1713280
 • 1

- граница кадастрового квартала
 - номер кадастрового квартала
 - характерная точка границы

Департамент земельных отношений
 администрации города Перми
 Записано в муниципальный реестр земель
 «22» августа 2008г.
 3880:1713

Стефанов С.А.
 серия № 31.

**ОПИСАНИЕ МЕСТОПОЛОЖЕНИЯ ГРАНИЦ
ПУБЛИЧНОГО СЕРВИТУТА ПО ОБЪЕКТУ**
теплотрасса
ПЕРМСКИЙ КРАЙ, Г. ПЕРМЬ, КИРОВСКИЙ РАЙОН
(НАИМЕНОВАНИЕ ОБЪЕКТА)

Сведения о местоположении границ объекта

1. Система координат МСК-59, зона 2

2. Сведения о характерных точках границ объекта

Обозначение характерны х точек границ	Координаты. м		Метод определения координат и средняя квадратическая погрешность положения характерной точки (M _t). м	Описание закреплен ия точки
	X	Y		
1	2	3	4	5
1	517738.17	2214158.01	Геодезический метод; M _t =0.1	-
2	517729.16	2214162.37	Геодезический метод; M _t =0.1	-
3	517711.84	2214126.34	Геодезический метод; M _t =0.1	-
4	517716.39	2214121.74	Геодезический метод; M _t =0.1	-
5	517686.82	2214089.76	Геодезический метод; M _t =0.1	-
6	517682.54	2214093.96	Геодезический метод; M _t =0.1	-
7	517673.25	2214083.87	Геодезический метод; M _t =0.1	-
8	517677.47	2214079.71	Геодезический метод; M _t =0.1	-
9	517651.02	2214051.81	Геодезический метод; M _t =0.1	-
10	517650.59	2214052.21	Геодезический метод; M _t =0.1	-
11	517641.76	2214042.68	Геодезический метод; M _t =0.1	-
12	517641.54	2214042.84	Геодезический метод; M _t =0.1	-
13	517631.59	2214031.63	Геодезический метод; M _t =0.1	-
14	517626.22	2214026.03	Геодезический метод; M _t =0.1	-
15	517624.87	2214027.39	Геодезический метод; M _t =0.1	-
16	517615.76	2214018.30	Геодезический метод; M _t =0.1	-
17	517617.33	2214016.70	Геодезический метод; M _t =0.1	-
18	517572.66	2213969.99	Геодезический метод; M _t =0.1	-
19	517571.46	2213971.23	Геодезический метод; M _t =0.1	-
20	517561.43	2213961.62	Геодезический метод; M _t =0.1	-
21	517562.83	2213960.18	Геодезический метод; M _t =0.1	-
22	517512.35	2213915.91	Геодезический метод; M _t =0.1	-
23	517516.60	2213909.66	Геодезический метод; M _t =0.1	-
24	517509.09	2213902.14	Геодезический метод; M _t =0.1	-
25	517508.03	2213903.18	Геодезический метод; M _t =0.1	-
26	517498.84	2213893.89	Геодезический метод; M _t =0.1	-
27	517499.88	2213892.89	Геодезический метод; M _t =0.1	-

1	2	3	4	5
28	517497.88	2213890.89	Геодезический метод; Mt=0.1	-
29	517496.10	2213892.69	Геодезический метод; Mt=0.1	-
30	517486.94	2213883.44	Геодезический метод; Mt=0.1	-
31	517488.69	2213881.72	Геодезический метод; Mt=0.1	-
32	517483.25	2213876.28	Геодезический метод; Mt=0.1	-
33	517482.29	2213877.24	Геодезический метод; Mt=0.1	-
34	517474.68	2213869.59	Геодезический метод; Mt=0.1	-
35	517473.98	2213870.27	Геодезический метод; Mt=0.1	-
36	517464.82	2213861.06	Геодезический метод; Mt=0.1	-
37	517466.63	2213859.26	Геодезический метод; Mt=0.1	-
38	517459.82	2213852.18	Геодезический метод; Mt=0.1	-
39	517458.81	2213853.18	Геодезический метод; Mt=0.1	-
40	517449.59	2213843.97	Геодезический метод; Mt=0.1	-
41	517458.82	2213834.77	Геодезический метод; Mt=0.1	-
42	517468.03	2213843.97	Геодезический метод; Mt=0.1	-
43	517466.88	2213845.13	Геодезический метод; Mt=0.1	-
44	517482.08	2213860.82	Геодезический метод; Mt=0.1	-
45	517482.78	2213860.10	Геодезический метод; Mt=0.1	-
46	517491.09	2213868.47	Геодезический метод; Mt=0.1	-
47	517490.34	2213869.23	Геодезический метод; Mt=0.1	-
48	517507.17	2213886.04	Геодезический метод; Mt=0.1	-
49	517508.34	2213884.92	Геодезический метод; Mt=0.1	-
50	517517.39	2213894.09	Геодезический метод; Mt=0.1	-
51	517516.27	2213895.17	Геодезический метод; Mt=0.1	-
52	517529.53	2213908.42	Геодезический метод; Mt=0.1	-
53	517525.59	2213914.22	Геодезический метод; Mt=0.1	-
54	517567.65	2213951.09	Геодезический метод; Mt=0.1	-
55	517634.03	2213885.20	Геодезический метод; Mt=0.1	-
56	517656.20	2213906.14	Геодезический метод; Mt=0.1	-
57	517651.07	2213911.06	Геодезический метод; Mt=0.1	-
58	517642.75	2213902.78	Геодезический метод; Mt=0.1	-
59	517640.40	2213904.98	Геодезический метод; Mt=0.1	-
60	517634.22	2213899.13	Геодезический метод; Mt=0.1	-
61	517602.00	2213931.20	Геодезический метод; Mt=0.1	-
62	517604.15	2213933.36	Геодезический метод; Mt=0.1	-
63	517595.01	2213942.33	Геодезический метод; Mt=0.1	-
64	517592.82	2213940.28	Геодезический метод; Mt=0.1	-

1	2	3	4	5
65	517581.13	2213951.85	Геодезический метод; Mt=0.1	-
66	517585.70	2213956.70	Геодезический метод; Mt=0.1	-
67	517580.95	2213961.10	Геодезический метод; Mt=0.1	-
68	517581.07	2213961.22	Геодезический метод; Mt=0.1	-
69	517579.59	2213962.74	Геодезический метод; Mt=0.1	-
70	517624.39	2214009.62	Геодезический метод; Mt=0.1	-
71	517625.32	2214008.70	Геодезический метод; Mt=0.1	-
72	517634.43	2214017.78	Геодезический метод; Mt=0.1	-
73	517633.28	2214018.94	Геодезический метод; Mt=0.1	-
74	517633.97	2214019.66	Геодезический метод; Mt=0.1	-
75	517637.14	2214016.58	Геодезический метод; Mt=0.1	-
76	517646.83	2214026.39	Геодезический метод; Mt=0.1	-
77	517645.34	2214027.87	Геодезический метод; Mt=0.1	-
78	517650.73	2214033.96	Геодезический метод; Mt=0.1	-
79	517651.01	2214033.67	Геодезический метод; Mt=0.1	-
80	517660.03	2214043.40	Геодезический метод; Mt=0.1	-
81	517658.34	2214044.96	Геодезический метод; Mt=0.1	-
82	517689.22	2214077.59	Геодезический метод; Mt=0.1	-
83	517730.23	2214122.02	Геодезический метод; Mt=0.1	-
84	517723.91	2214128.39	Геодезический метод; Mt=0.1	-
1	517738.17	2214158.01	Геодезический метод; Mt=0.1	-