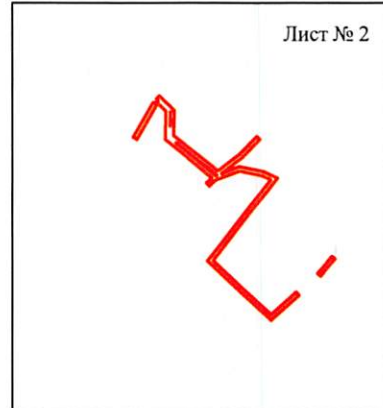
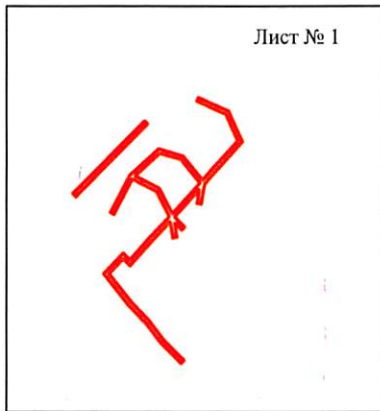


от 16.05.2022
№ 21-01-03-1655

Схема расположения границ публичного сервитута объекта



Масштаб 1:7000

Используемые условные знаки и обозначения:

 - граница публичного сервитута

Департамент земельных отношений
администрации города Перми
Зарегистрировано в муниципальном реестре земель
2022.05.16 № 21-01-03-1655
« 16 » мая 2022 г.
Исходова С.А.

Схема расположения границ публичного сервитута объекта

Лист № 1



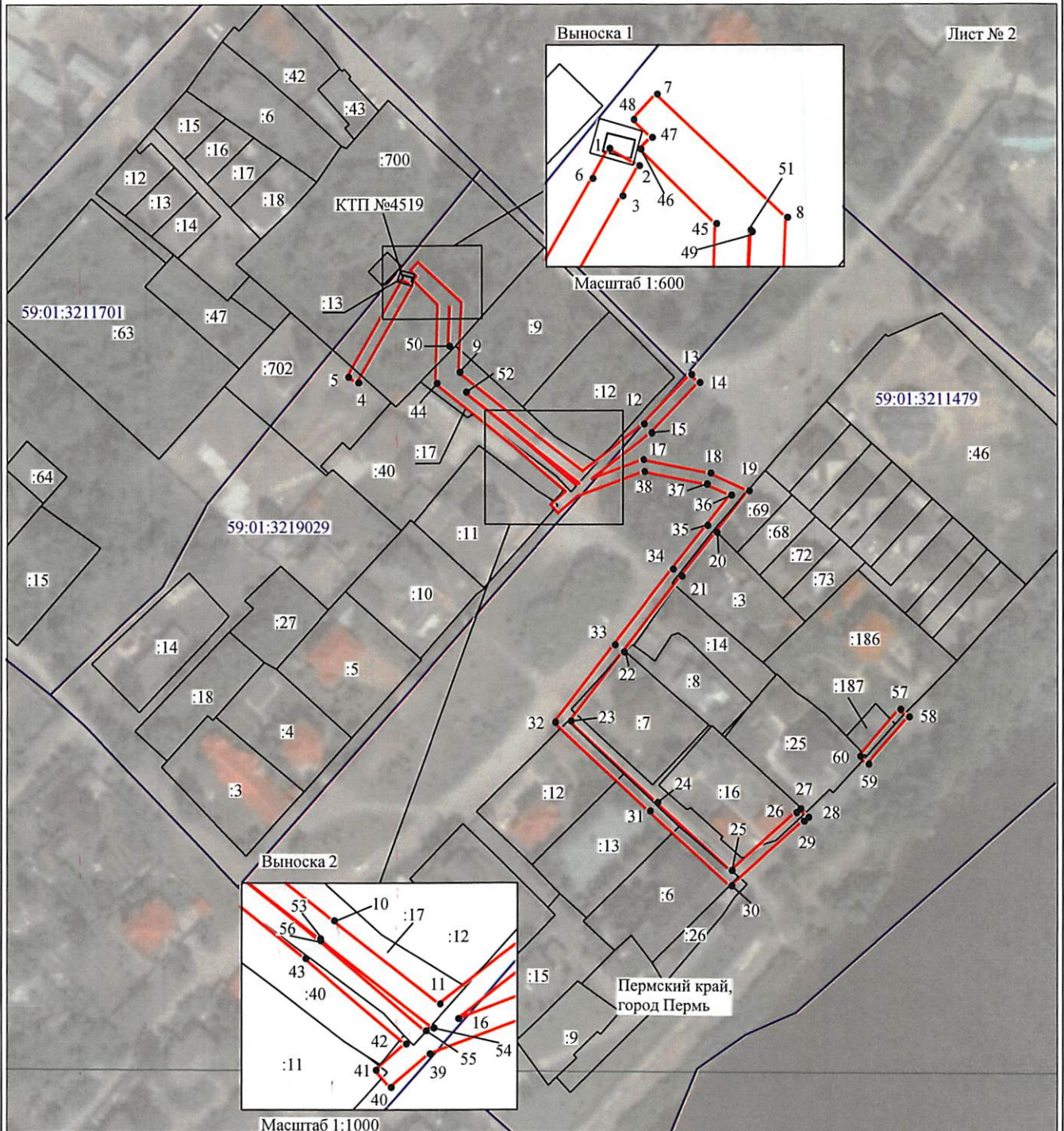
Масштаб 1:2000

Используемые условные знаки и обозначения:

- | | |
|--------------------------------------|---|
| №1 | - номер опоры |
| — | - граница публичного сервитута |
| — | - граница кадастрового деления |
| — | - граница населенного пункта |
| — | - граница земельного участка, имеющегося в ЕГРН |
| — | - граница ОКС, имеющаяся в ЕГРН |
| — | - граница охранной зоны, имеющейся в ЕГРН |
| 59:01:4413924:34 | - кадастровый номер земельного участка, имеющегося в ЕГРН |
| 59:01:4413924 | - номер кадастрового квартала |
| 1 • | - обозначение характерных точек границ |

Схема расположения границ публичного сервитута объекта

Лист № 2



Масштаб 1:2000

Используемые условные знаки и обозначения:

- | | |
|------------------|---|
| №1 | - номер опоры |
| | - граница публичного сервитута |
| | - граница кадастрового деления |
| | - граница населенного пункта |
| | - граница земельного участка, имеющегося в ЕГРН |
| | - граница ОКС, имеющаяся в ЕГРН |
| | - граница охранной зоны, имеющейся в ЕГРН |
| 59:01:4413924:34 | - кадастровый номер земельного участка, имеющегося в ЕГРН |
| 59:01:4413924 | - номер кадастрового квартала |
| 1 • | - обозначение характерных точек границ |

ОПИСАНИЕ МЕСТОПОЛОЖЕНИЯ ГРАНИЦ

Публичный сервитут для размещения объекта электросетевого хозяйства «Электросетевой комплекс «Лесозаводская» (ВЛ 0,4 кВ от ТП 4519, ВЛ 0,4 кВ от ТП 4533 ф. Рионская)

(наименование объекта, местоположение границ которого описано (далее - объект)

Раздел 1

Сведения об объекте

Сведения об объекте		
№ п/п	Характеристики объекта	Описание характеристик
1	2	3
1	Местоположение объекта	Пермский край, город Пермь
2	Площадь объекта +/- величина погрешности определения площади (Р+/- Дельта Р)	5119 кв.м ± 15 кв.м
3	Иные характеристики объекта	Публичный сервитут для размещения объекта электросетевого хозяйства «Электросетевой комплекс «Лесозаводская» (ВЛ 0,4 кВ от ТП 4519, ВЛ 0,4 кВ от ТП 4533 ф. Рионская) на срок 4 лет

Раздел 2

Сведения о местоположении границ объекта					
1. Система координат МСК-59, зона 2					
2. Сведения о характерных точках границ объекта					
Обозначение характерных точек границ	Координаты, м		Метод определения координат характерной точки	Средняя квадратическая погрешность положения характерной точки (M _t), м	Описание обозначения точки на местности (при наличии)
	X	Y			
1	2	3	4	5	6
Зона1(1)	–	–	–	–	–
1	521949.76	2234632.13	Метод спутниковых геодезических измерений (определений)	0.10	–
2	521947.77	2234635.60	Метод спутниковых геодезических измерений (определений)	0.10	–
3	521944.33	2234633.63	Метод спутниковых геодезических измерений (определений)	0.10	–
4	521914.16	2234616.36	Метод спутниковых геодезических измерений (определений)	0.10	–
5	521916.15	2234612.88	Метод спутниковых геодезических измерений (определений)	0.10	–
6	521946.32	2234630.16	Метод спутниковых геодезических измерений (определений)	0.10	–
1	521949.76	2234632.13	Метод спутниковых геодезических измерений (определений)	0.10	–
Зона1(2)	–	–	–	–	–
7	521955.96	2234637.70	Метод спутниковых геодезических измерений (определений)	0.10	–
8	521941.86	2234652.77	Метод спутниковых геодезических измерений (определений)	0.10	–
9	521917.64	2234651.69	Метод спутниковых геодезических измерений (определений)	0.10	–
10	521897.99	2234676.54	Метод спутниковых геодезических измерений (определений)	0.10	–
11	521883.66	2234694.98	Метод спутниковых геодезических измерений (определений)	0.10	–
12	521899.76	2234715.82	Метод спутниковых геодезических измерений (определений)	0.10	–
13	521916.94	2234732.40	Метод спутниковых геодезических измерений (определений)	0.10	–
14	521914.16	2234735.28	Метод спутниковых геодезических измерений (определений)	0.10	–
15	521896.77	2234718.50	Метод спутниковых геодезических измерений (определений)	0.10	–
16	521881.08	2234698.20	Метод спутниковых геодезических измерений (определений)	0.10	–
17	521887.56	2234715.63	Метод спутниковых геодезических измерений (определений)	0.10	–
18	521882.95	2234738.95	Метод спутниковых геодезических измерений (определений)	0.10	–
19	521876.79	2234752.44	Метод спутниковых геодезических измерений (определений)	0.10	–
20	521862.42	2234741.07	Метод спутниковых геодезических измерений (определений)	0.10	–
21	521847.22	2234729.06	Метод спутниковых геодезических измерений (определений)	0.10	–
22	521821.02	2234708.82	Метод спутниковых геодезических измерений (определений)	0.10	–
23	521797.28	2234690.33	Метод спутниковых геодезических измерений (определений)	0.10	–
24	521769.07	2234720.59	Метод спутниковых геодезических измерений (определений)	0.10	–
25	521745.61	2234746.37	Метод спутниковых геодезических измерений (определений)	0.10	–
26	521765.64	2234768.92	Метод спутниковых геодезических измерений (определений)	0.10	–
27	521766.98	2234770.41	Метод спутниковых геодезических измерений (определений)	0.10	–
28	521763.99	2234773.07	Метод спутниковых геодезических измерений (определений)	0.10	–
29	521762.66	2234771.58	Метод спутниковых геодезических измерений (определений)	0.10	–
30	521740.23	2234746.34	Метод спутниковых геодезических измерений (определений)	0.10	–
31	521766.13	2234717.88	Метод спутниковых геодезических измерений (определений)	0.10	–
32	521796.84	2234684.92	Метод спутниковых геодезических измерений (определений)	0.10	–
33	521823.50	2234705.68	Метод спутниковых геодезических измерений (определений)	0.10	–
34	521849.70	2234725.92	Метод спутниковых геодезических измерений (определений)	0.10	–
35	521864.80	2234737.86	Метод спутниковых геодезических измерений (определений)	0.10	–
36	521875.27	2234746.13	Метод спутниковых геодезических измерений (определений)	0.10	–
37	521879.12	2234737.72	Метод спутниковых геодезических измерений (определений)	0.10	–
38	521883.41	2234715.96	Метод спутниковых геодезических измерений (определений)	0.10	–
39	521874.95	2234693.16	Метод спутниковых геодезических измерений (определений)	0.10	–
40	521869.14	2234686.46	Метод спутниковых геодезических измерений (определений)	0.10	–
41	521872.16	2234683.84	Метод спутниковых геодезических измерений (определений)	0.10	–
42	521876.67	2234689.05	Метод спутниковых геодезических измерений (определений)	0.10	–
43	521891.44	2234671.55	Метод спутниковых геодезических измерений (определений)	0.10	–
44	521913.86	2234643.70	Метод спутниковых геодезических измерений (определений)	0.10	–

61	521706.59	2234121.17	Метод спутниковых геодезических измерений (определений)	0.10	–
–	–	–	–	–	–
104	521624.53	2234122.56	Метод спутниковых геодезических измерений (определений)	0.10	–
105	521595.11	2234095.83	Метод спутниковых геодезических измерений (определений)	0.10	–
106	521619.09	2234083.51	Метод спутниковых геодезических измерений (определений)	0.10	–
107	521631.18	2234060.10	Метод спутниковых геодезических измерений (определений)	0.10	–
108	521652.77	2234083.73	Метод спутниковых геодезических измерений (определений)	0.10	–
109	521646.99	2234104.12	Метод спутниковых геодезических измерений (определений)	0.10	–
104	521624.53	2234122.56	Метод спутниковых геодезических измерений (определений)	0.10	–
Зона1(5)	–	–	–	–	–
110	521683.78	2234069.20	Метод спутниковых геодезических измерений (определений)	0.10	–
111	521680.95	2234072.03	Метод спутниковых геодезических измерений (определений)	0.10	–
112	521647.15	2234038.22	Метод спутниковых геодезических измерений (определений)	0.10	–
113	521611.15	2234002.73	Метод спутниковых геодезических измерений (определений)	0.10	–
114	521613.96	2233999.89	Метод спутниковых геодезических измерений (определений)	0.10	–
115	521649.97	2234035.38	Метод спутниковых геодезических измерений (определений)	0.10	–
110	521683.78	2234069.20	Метод спутниковых геодезических измерений (определений)	0.10	–

3. Сведения о характерных точках части (частей) границы объекта

Обозначение характерных точек части границы	Координаты, м		Метод определения координат характерной точки	Средняя квадратическая погрешность положения характерной точки (M_p), м	Описание обозначения точки на местности (при наличии)
	X	Y			
1	2	3	4	5	6
–	–	–	–	–	–