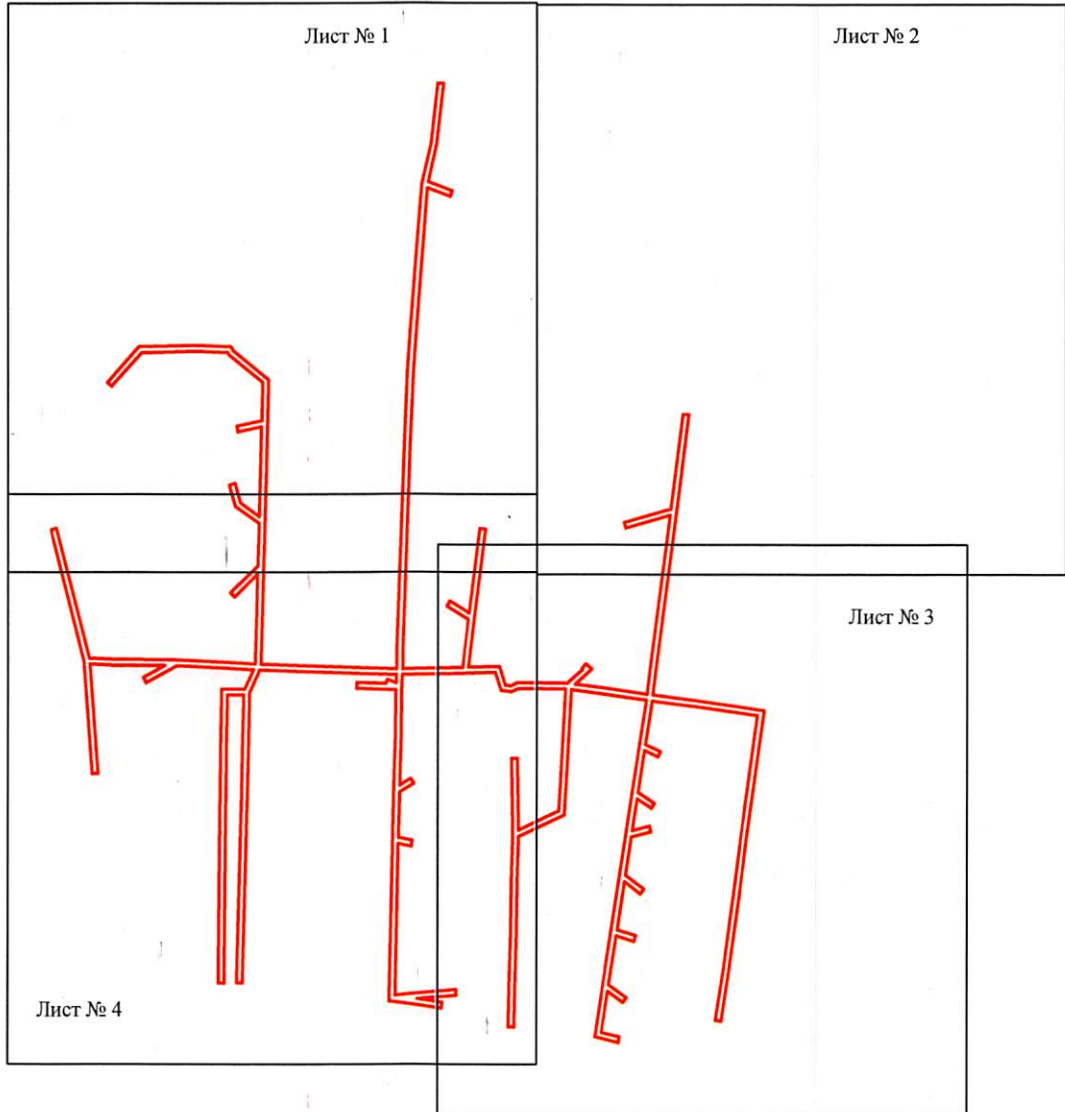


от 16.05.2022
№ 21-01-03-1661

Схема расположения границ публичного сервитута объекта



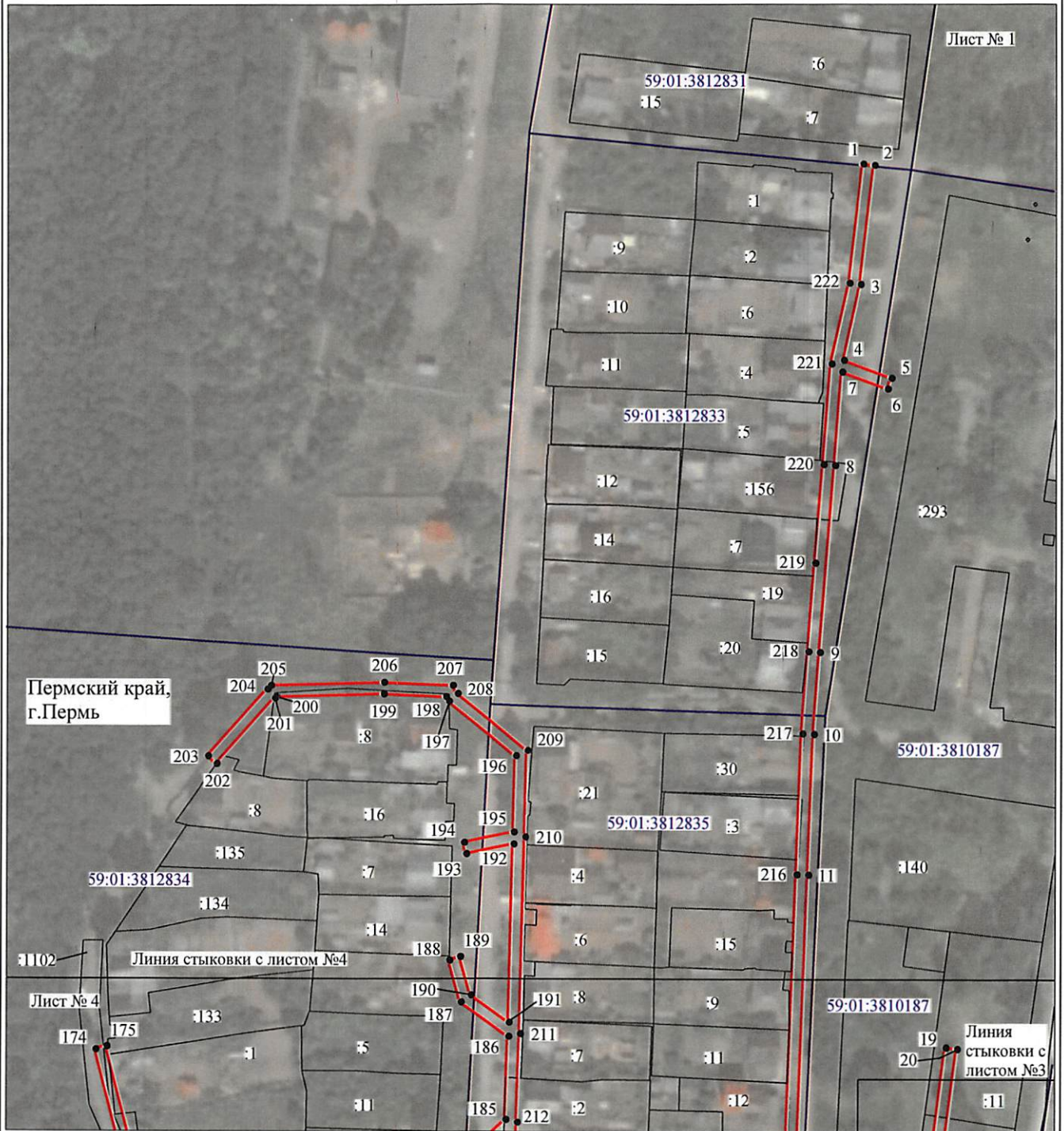
Масштаб 1:5000

Используемые условные знаки и обозначения:

— - граница публичного сервитута

Департамент земельных отношений
администрации города Перми
Занесено в муниципальный реестр земель
28.05.2022 г.
« 08 » апреля 2022 г.
А.И. Артемьева Э.А.

Схема расположения границ публичного сервитута объекта



Масштаб 1:2000

Используемые условные знаки и обозначения:

- | | |
|--------------------------------------|---|
| №1 | - номер опоры |
| — | - граница публичного сервитута |
| — | - граница кадастрового деления |
| — | - граница населенного пункта |
| — | - граница земельного участка, имеющегося в ЕГРН |
| — | - граница ОКС, имеющаяся в ЕГРН |
| — | - граница охранной зоны, имеющейся в ЕГРН |
| 59:01:4413924:34 | - кадастровый номер земельного участка, имеющегося в ЕГРН |
| 59:01:4413924 | - номер кадастрового квартала |
| 1 • | - обозначение характерных точек границ |

Схема расположения границ публичного сервитута объекта

Лист № 2



Линия стыковки с листом №3

Лист № 3

Масштаб 1:2000

Используемые условные знаки и обозначения:

- | | |
|--------------------------------------|---|
| №1 | - номер опоры |
| — | - граница публичного сервитута |
| — | - граница кадастрового деления |
| — | - граница населенного пункта |
| — | - граница земельного участка, имеющегося в ЕГРН |
| — | - граница ОКС, имеющаяся в ЕГРН |
| — | - граница охранной зоны, имеющейся в ЕГРН |
| 59:01:4413924:34 | - кадастровый номер земельного участка, имеющегося в ЕГРН |
| 59:01:4413924 | - номер кадастрового квартала |
| 1 • | - обозначение характерных точек границ |

ОПИСАНИЕ МЕСТОПОЛОЖЕНИЯ ГРАНИЦ

Публичный сервитут для размещения объекта электросетевого хозяйства
«Электросетевой комплекс Подстанция 35/6кВ «Восточная» (ВЛ 0,4КВ ОТ КТП-4368)

(наименование объекта, местоположение границ которого описано (далее - объект)

Раздел 1

Сведения об объекте		
№ п/п	Характеристики объекта	Описание характеристик
1	2	3
1	Местоположение объекта	Пермский край, город Пермь
2	Площадь объекта +/- величина погрешности определения площади (Р+/- Дельта Р)	13795 кв.м ± 24 кв.м
3	Иные характеристики объекта	Публичный сервитут для размещения объекта электросетевого хозяйства «Электросетевой комплекс Подстанция 35/6кВ «Восточная» (ВЛ 0,4КВ ОТ КТП-4368) на срок 49 лет

Раздел 2

Сведения о местоположении границ объекта					
1. Система координат <u>МСК-59, зона 2</u>					
2. Сведения о характерных точках границ объекта					
Обозначение характерных точек границ	Координаты, м		Метод определения координат характерной точки	Средняя квадратическая погрешность положения характерной точки (M _д), м	Описание обозначения точки на местности (при наличии)
	X	Y			
1	2	3	4	5	6
1	525587.17	2238619.35	Метод спутниковых геодезических измерений (определений)	0.10	–
2	525586.69	2238623.32	Метод спутниковых геодезических измерений (определений)	0.10	–
3	525545.42	2238618.46	Метод спутниковых геодезических измерений (определений)	0.10	–
4	525519.26	2238612.59	Метод спутниковых геодезических измерений (определений)	0.10	–
5	525513.16	2238629.28	Метод спутниковых геодезических измерений (определений)	0.10	–
6	525509.40	2238627.91	Метод спутниковых геодезических измерений (определений)	0.10	–
7	525515.21	2238612.00	Метод спутниковых геодезических измерений (определений)	0.10	–
8	525482.83	2238609.48	Метод спутниковых геодезических измерений (определений)	0.10	–
9	525418.19	2238604.38	Метод спутниковых геодезических измерений (определений)	0.10	–
10	525389.79	2238602.36	Метод спутниковых геодезических измерений (определений)	0.10	–
11	525341.31	2238600.52	Метод спутниковых геодезических измерений (определений)	0.10	–
12	525195.43	2238595.26	Метод спутниковых геодезических измерений (определений)	0.10	–
13	525185.63	2238595.15	Метод спутниковых геодезических измерений (определений)	0.10	–
14	525186.72	2238636.78	Метод спутниковых геодезических измерений (определений)	0.10	–
15	525219.60	2238640.78	Метод спутниковых геодезических измерений (определений)	0.10	–
16	525228.63	2238625.67	Метод спутниковых геодезических измерений (определений)	0.10	–
17	525232.06	2238627.71	Метод спутниковых геодезических измерений (определений)	0.10	–
18	525223.96	2238641.33	Метод спутниковых геодезических измерений (определений)	0.10	–
19	525281.66	2238648.65	Метод спутниковых геодезических измерений (определений)	0.10	–
20	525281.14	2238652.63	Метод спутниковых геодезических измерений (определений)	0.10	–
21	525220.40	2238644.90	Метод спутниковых геодезических измерений (определений)	0.10	–
22	525186.81	2238640.83	Метод спутниковых геодезических измерений (определений)	0.10	–
23	525187.34	2238662.35	Метод спутниковых геодезических измерений (определений)	0.10	–
24	525174.56	2238666.35	Метод спутниковых геодезических измерений (определений)	0.10	–
25	525174.23	2238669.87	Метод спутниковых геодезических измерений (определений)	0.10	–
26	525176.41	2238674.87	Метод спутниковых геодезических измерений (определений)	0.10	–
27	525175.77	2238709.20	Метод спутниковых геодезических измерений (определений)	0.10	–
28	525185.44	2238719.87	Метод спутниковых геодезических измерений (определений)	0.10	–
29	525185.85	2238719.36	Метод спутниковых геодезических измерений (определений)	0.10	–
30	525188.97	2238721.87	Метод спутниковых геодезических измерений (определений)	0.10	–
31	525185.63	2238726.04	Метод спутниковых геодезических измерений (определений)	0.10	–
32	525175.17	2238714.49	Метод спутниковых геодезических измерений (определений)	0.10	–
33	525172.00	2238738.39	Метод спутниковых геодезических измерений (определений)	0.10	–
34	525168.41	2238764.43	Метод спутниковых геодезических измерений (определений)	0.10	–
35	525184.78	2238766.53	Метод спутниковых геодезических измерений (определений)	0.10	–
36	525290.84	2238780.32	Метод спутниковых геодезических измерений (определений)	0.10	–
37	525282.09	2238749.65	Метод спутниковых геодезических измерений (определений)	0.10	–
38	525285.93	2238748.55	Метод спутниковых геодезических измерений (определений)	0.10	–
39	525295.16	2238780.88	Метод спутниковых геодезических измерений (определений)	0.10	–
40	525360.55	2238789.20	Метод спутниковых геодезических измерений (определений)	0.10	–
41	525360.09	2238793.17	Метод спутниковых геодезических измерений (определений)	0.10	–
42	525293.46	2238784.70	Метод спутниковых геодезических измерений (определений)	0.10	–
43	525184.27	2238770.50	Метод спутниковых геодезических измерений (определений)	0.10	–
44	525167.87	2238768.40	Метод спутниковых геодезических измерений (определений)	0.10	–
45	525163.27	2238803.12	Метод спутниковых геодезических измерений (определений)	0.10	–
46	525157.15	2238845.27	Метод спутниковых геодезических измерений (определений)	0.10	–
47	525066.76	2238832.67	Метод спутниковых геодезических измерений (определений)	0.10	–
48	525036.04	2238828.62	Метод спутниковых геодезических измерений (определений)	0.10	–

183	525234.98	2238478.97	Метод спутниковых геодезических измерений (определений)	0.10	–
184	525237.81	2238476.15	Метод спутниковых геодезических измерений (определений)	0.10	–
185	525256.18	2238495.17	Метод спутниковых геодезических измерений (определений)	0.10	–
186	525285.12	2238496.05	Метод спутниковых геодезических измерений (определений)	0.10	–
187	525296.98	2238479.50	Метод спутниковых геодезических измерений (определений)	0.10	–
188	525311.46	2238475.40	Метод спутниковых геодезических измерений (определений)	0.10	–
189	525312.70	2238479.21	Метод спутниковых геодезических измерений (определений)	0.10	–
190	525299.42	2238482.97	Метод спутниковых геодезических измерений (определений)	0.10	–
191	525289.96	2238496.17	Метод спутниковых геодезических измерений (определений)	0.10	–
192	525351.75	2238497.60	Метод спутниковых геодезических измерений (определений)	0.10	–
193	525348.34	2238481.19	Метод спутниковых геодезических измерений (определений)	0.10	–
194	525352.26	2238480.41	Метод спутниковых геодезических измерений (определений)	0.10	–
195	525355.89	2238497.73	Метод спутниковых геодезических измерений (определений)	0.10	–
196	525382.23	2238498.37	Метод спутниковых геодезических измерений (определений)	0.10	–
197	525401.10	2238475.09	Метод спутниковых геодезических измерений (определений)	0.10	–
198	525402.70	2238474.07	Метод спутниковых геодезических измерений (определений)	0.10	–
199	525403.70	2238452.30	Метод спутниковых геодезических измерений (определений)	0.10	–
200	525402.65	2238414.66	Метод спутниковых геодезических измерений (определений)	0.10	–
201	525402.54	2238414.56	Метод спутниковых геодезических измерений (определений)	0.10	–
202	525379.49	2238393.97	Метод спутниковых геодезических измерений (определений)	0.10	–
203	525382.15	2238390.99	Метод спутниковых геодезических измерений (определений)	0.10	–
204	525405.24	2238411.61	Метод спутниковых геодезических измерений (определений)	0.10	–
205	525406.60	2238412.89	Метод спутниковых геодезических измерений (определений)	0.10	–
206	525407.70	2238452.34	Метод спутниковых геодезических измерений (определений)	0.10	–
207	525406.60	2238476.34	Метод спутниковых геодезических измерений (определений)	0.10	–
208	525403.79	2238478.12	Метод спутниковых геодезических измерений (определений)	0.10	–
209	525384.10	2238502.42	Метод спутниковых геодезических измерений (определений)	0.10	–
210	525354.19	2238501.69	Метод спутниковых геодезических измерений (определений)	0.10	–
211	525286.07	2238500.08	Метод спутниковых геодезических измерений (определений)	0.10	–
212	525255.25	2238499.15	Метод спутниковых геодезических измерений (определений)	0.10	–
213	525188.79	2238497.31	Метод спутниковых геодезических измерений (определений)	0.10	–
214	525185.63	2238591.14	Метод спутниковых геодезических измерений (определений)	0.10	–
215	525195.53	2238591.26	Метод спутниковых геодезических измерений (определений)	0.10	–
216	525341.46	2238596.52	Метод спутниковых геодезических измерений (определений)	0.10	–
217	525390.01	2238598.37	Метод спутниковых геодезических измерений (определений)	0.10	–
218	525418.49	2238600.40	Метод спутниковых геодезических измерений (определений)	0.10	–
219	525449.14	2238602.73	Метод спутниковых геодезических измерений (определений)	0.10	–
220	525483.15	2238605.50	Метод спутниковых геодезических измерений (определений)	0.10	–
221	525518.01	2238608.21	Метод спутниковых геодезических измерений (определений)	0.10	–
222	525545.93	2238614.53	Метод спутниковых геодезических измерений (определений)	0.10	–
1	525587.17	2238619.35	Метод спутниковых геодезических измерений (определений)	0.10	–

3. Сведения о характерных точках части (частей) границы объекта

Обозначение характерных точек части границы	Координаты, м		Метод определения координат характерной точки	Средняя квадратическая погрешность положения характерной точки (M_t), м	Описание обозначения точки на местности (при наличии)
	X	Y			
1	2	3	4	5	6
–	–	–	–	–	–