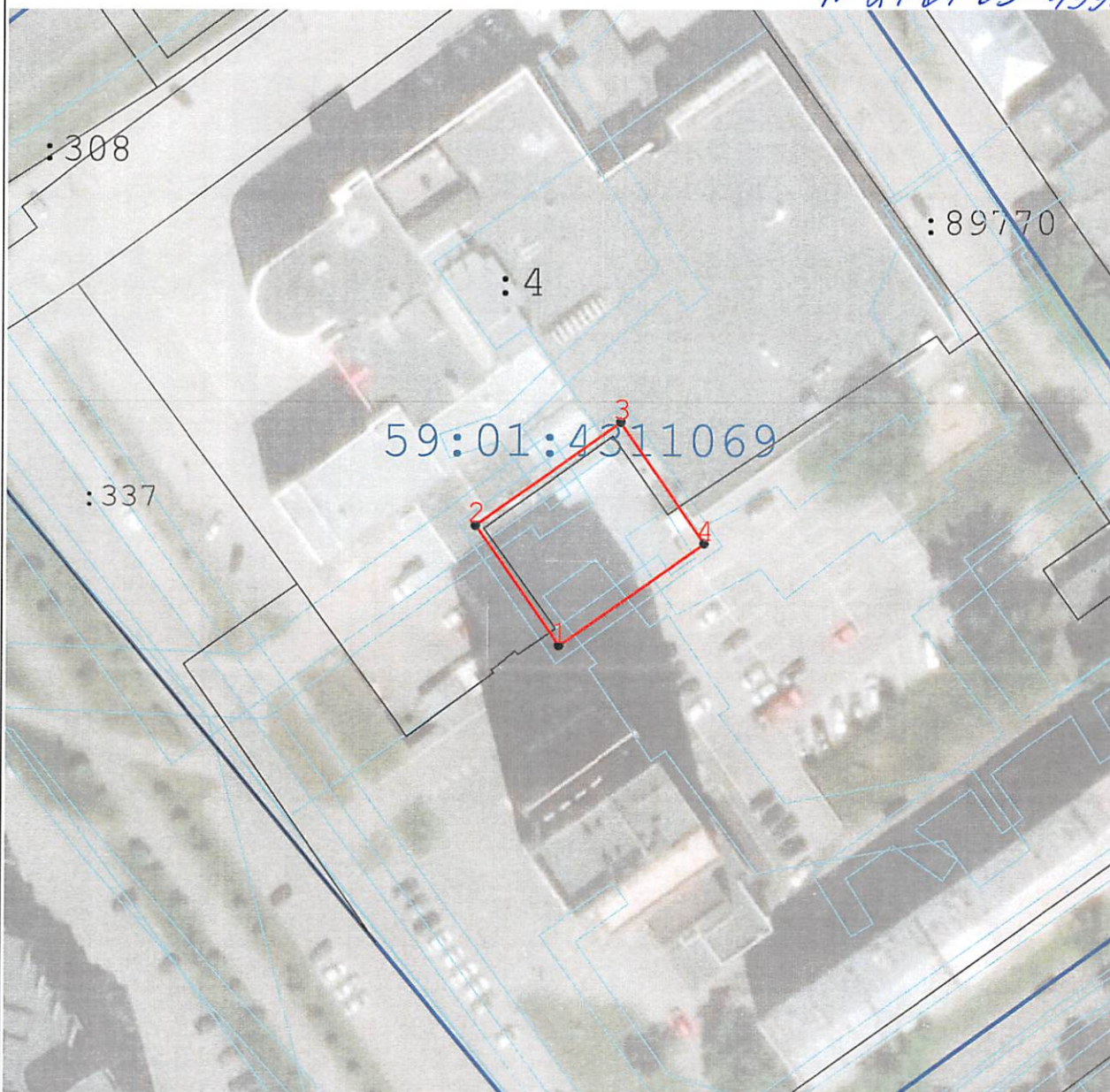







Раздел 4

Схема расположения границ публичного сервитута



Масштаб 1:1 000

Используемые условные знаки и обозначения:

-  - Граница публичного сервитута
-  - Характерная точка публичного сервитута
-  - Существующая часть границы, имеющиеся в ГКН сведения о которой достаточны для определения ее местоположения
-  - Границы кадастрового деления
-  - Границы территориальных зон и зон с особыми условиями использования территорий

Департамент земельных отношений
Администрации города Перми
Управление кадастрового реестра земель
1069:19 ПС
23 сентября 2022 г.

Перьва С.А.
схема № 51.

Подпись _____



Дата « 10 » августа 20 21 г.

Место для оттиска печати (при наличии) лица, составившего описание местоположения границ объекта

Прохождение границы		Описание прохождения границы
от точки	до точки	
1	2	3
—	—	—

ОПИСАНИЕ МЕСТОПОЛОЖЕНИЯ ГРАНИЦ

Зона публичного сервитута для размещения объекта: здание бойлерной с кадастровым номером
59:01:0000000:19083, Пермский край, г.Пермь, ул. Уральская, 85

(наименование объекта, местоположение границ которого описано (далее - объект)

Раздел 1

Сведения об объекте		
№ п/п	Характеристики объекта	Описание характеристик
1	2	3
1	Местоположение объекта	Пермский край, г.о. Пермский, г Пермь, р-н Мотовилихинский
2	Площадь объекта ± величина погрешности определения площади ($P \pm \Delta P$)	634 м ² ± 9 м ²
3	Иные характеристики объекта	Вид объекта реестра границ: Зона с особыми условиями использования территории Содержание ограничений использования объектов недвижимости в пределах зоны или территории: Публичный сервитут в целях организации теплоснабжения, для эксплуатации объекта:здание бойлерной с кадастровым номером 59:01:0000000:19083, Пермский край, г.Пермь, ул. Уральская, 85

