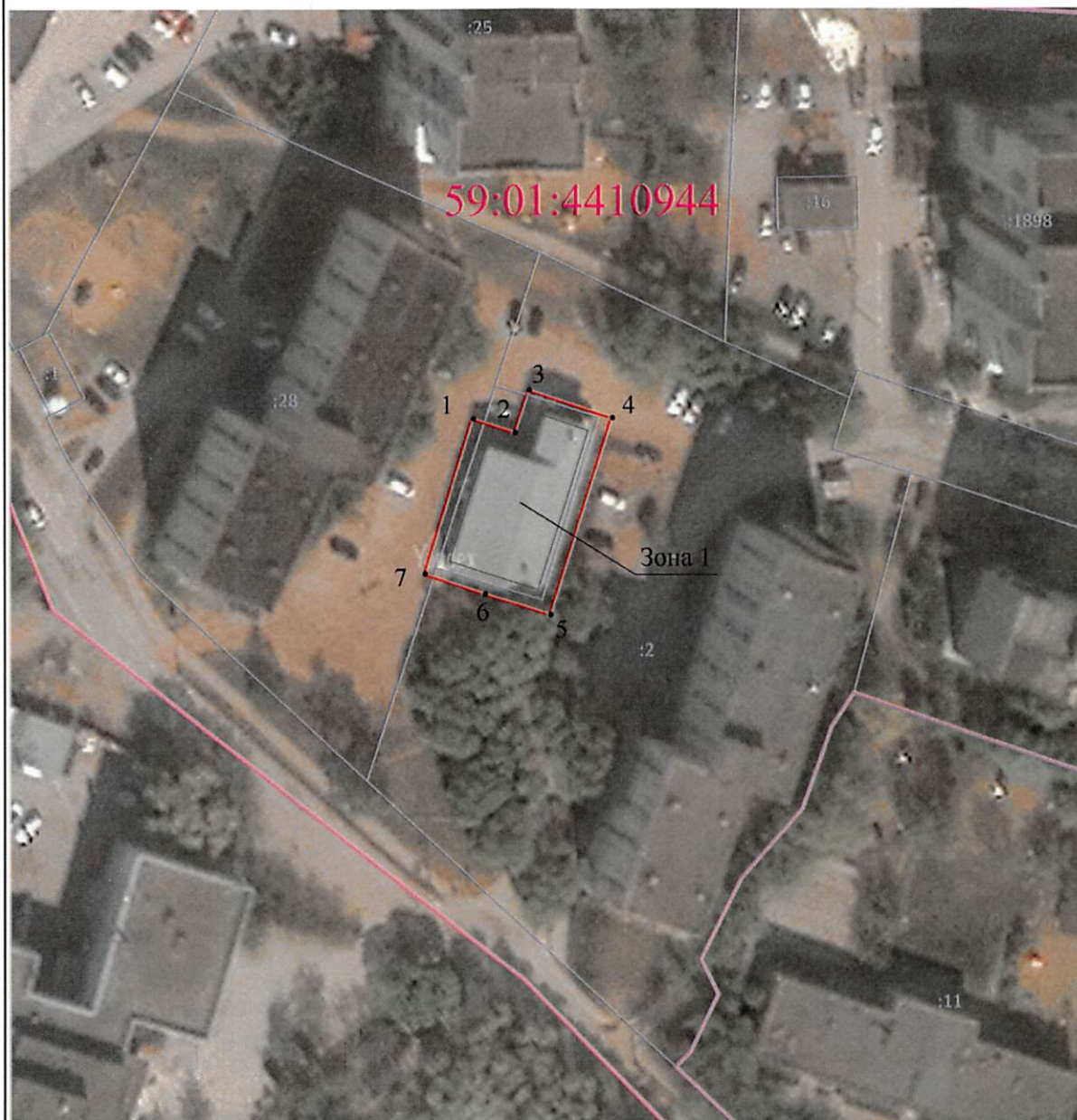






Раздел 4
План границ объекта

от 02.12.2022 № 01-03-5191



Масштаб 1:1 000

Используемые условные знаки и обозначения:

- 1 - Характерная точка границы, сведения о которой позволяют однозначно определить ее положение на местности
-  - Граница публичного сервитута
-  - Существующая часть границы земельного участка, имеющиеся в ЕГРН сведения о которой достаточны для определения ее местоположения
-  - Граница кадастрового квартала
-  - Здание ЦТП

имеющиеся в ЕГРН сведения о которой
департамент земельных отношений
администрации города Перми
Занесено в муниципальный реестр земель
652:23/03
« 28 » ноября 2022 г.

Быков И.В.

Подпись



Дата « 20 » апреля 20 22 г.

Место для оттиска печати (при наличии) лица, составившего описание местоположения границ объекта

МЕСТОПОЛОЖЕНИЯ ГРАНИЦ ОПИСАНИЕ МЕСТОПОЛОЖЕНИЯ ГРАНИЦна объект: **Публичный сервитут с целью размещения, эксплуатации и ремонта ЦТП №5**

(наименование объекта, местоположение границ которого описано (далее - объект))

Раздел 1**Сведения об объекте**

№ п/п	Характеристики объекта	Описание характеристик
1	2	3
1	Местоположение объекта	Пермский край, Пермь г
2	Площадь объекта ± величина погрешности определения площади (P ± ΔP)	586 м ² ± 8 м ²
3	Иные характеристики объекта	Вид объекта реестра границ: Зона с особыми условиями использования территории Содержание ограничений использования объектов недвижимости в пределах зоны или территории: Публичный сервитут с целью размещения, эксплуатации и ремонта ЦТП №5

Сведения о местоположении границ объекта					
1. Система координат МСК-59, зона 2					
2. Сведения о характерных точках границ объекта					
Обозначение характерных точек границ	Координаты, м		Метод определения координат характерной точки	Средняя квадратическая погрешность положения характерной точки (M _t), м	Описание обозначения точки на местности (при наличии)
	X	Y			
1	2	3	4	5	6
1	515 392,41	2 231 841,00	Метод спутниковых геодезических измерений (определений)	0,10	—
2	515 390,37	2 231 847,37		0,10	
3	515 396,79	2 231 849,50		0,10	
4	515 392,60	2 231 862,21		0,10	
5	515 362,80	2 231 852,73		0,10	
6	515 365,96	2 231 842,77		0,10	
7	515 369,00	2 231 833,58		0,10	
1	515 392,41	2 231 841,00		0,10	
3. Сведения о характерных точках части (частей) границы объекта					
1	2	3	4	5	6
—	—	—	—	—	—

