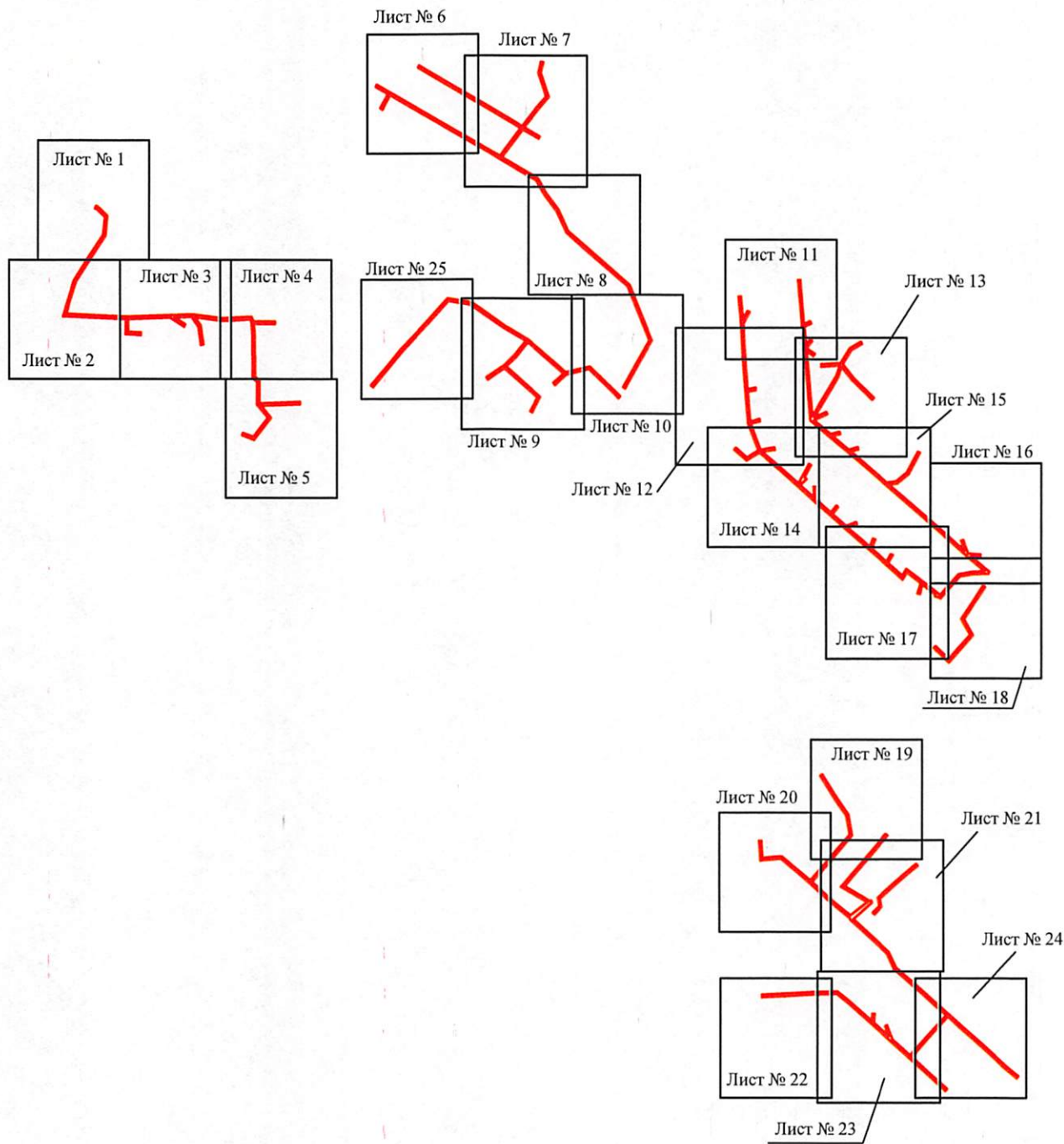


Схема расположения границ публичного сервитута объекта



Масштаб 1:10000

Используемые условные знаки и обозначения:

— - граница публичного сервитута

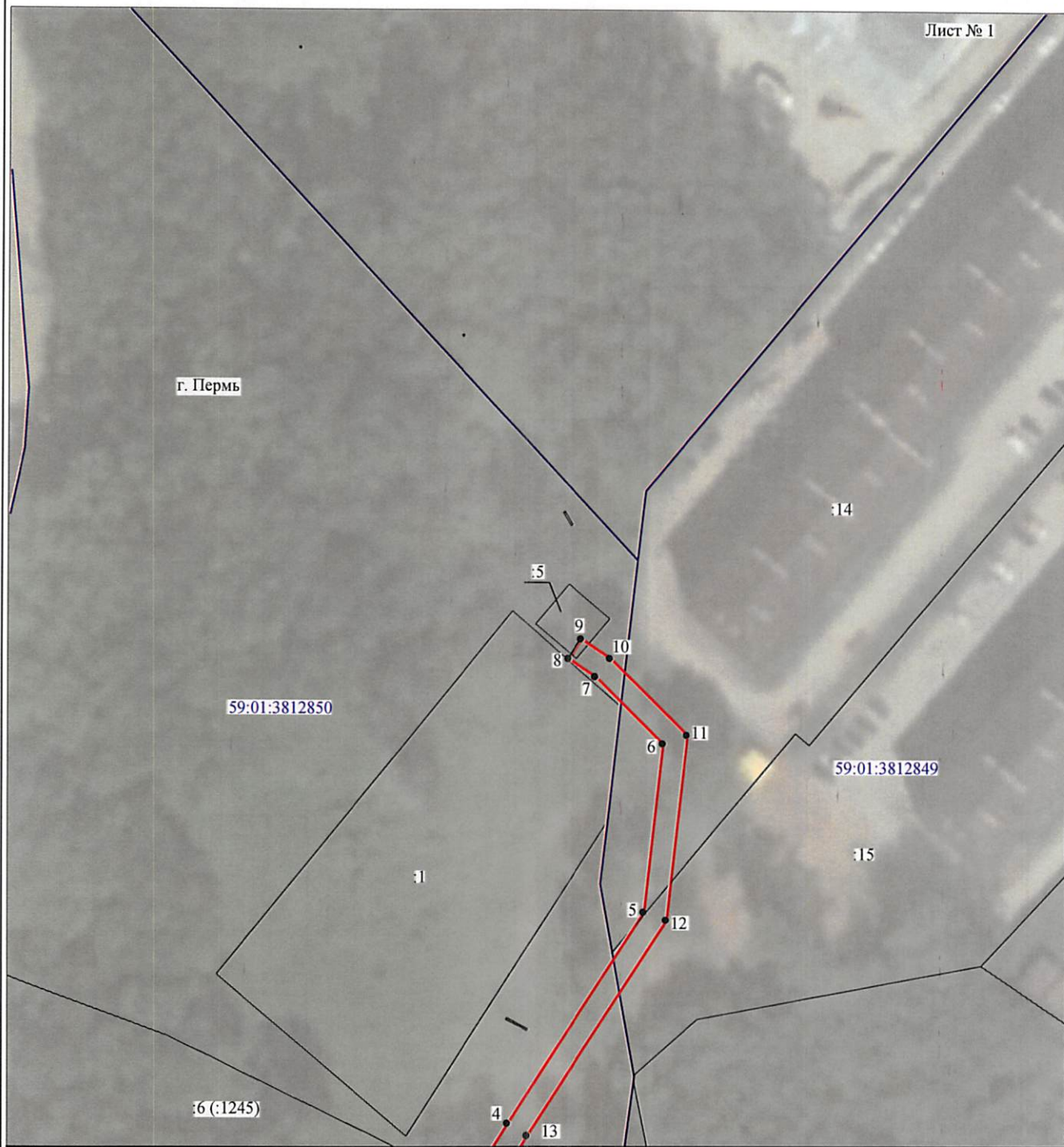
Департамент земельных отношений
администрации города Перми
Занесено в муниципальный реестр земель
2905/12/10
«22» 04 2012 г.

Степанова И.А.

О.Л. Теплых

Схема расположения границ публичного сервитута объекта

Лист № 1



Масштаб 1:1000

Используемые условные знаки и обозначения:

- | | |
|---|---|
| <p>№1</p> <p>—</p> <p>—</p> <p>—</p> <p>—</p> <p>—</p> <p>—</p> <p>59:01:4413924:34</p> <p>59:01:4413924:1</p> <p>•</p> | <p>- номер опоры</p> <p>- граница публичного сервитута</p> <p>- граница кадастрового деления</p> <p>- граница населенного пункта</p> <p>- граница земельного участка, имеющегося в ЕГРН</p> <p>- граница ОКС, имеющаяся в ЕГРН</p> <p>- граница охранной зоны, имеющейся в ЕГРН</p> <p>- кадастровый номер земельного участка, имеющегося в ЕГРН</p> <p>- номер кадастрового квартала</p> <p>- обозначение характерных точек границ</p> |
|---|---|

Схема расположения границ публичного сервитута объекта

Лист № 2

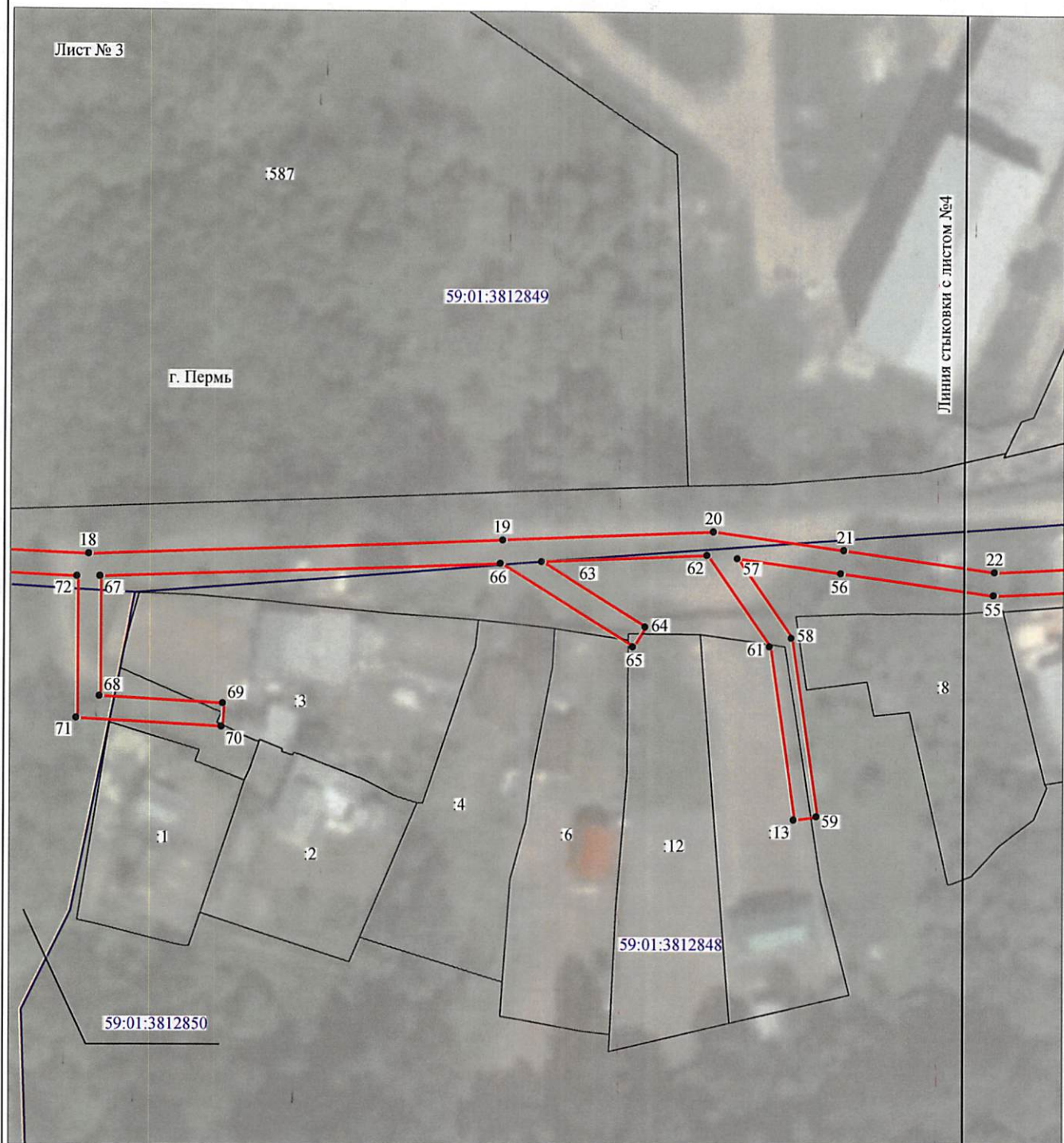


Масштаб 1:1000

Используемые условные знаки и обозначения:

- | | |
|--------------------------------------|---|
| №1 | - номер опоры |
| — | - граница публичного сервитута |
| — | - граница кадастрового деления |
| — | - граница населенного пункта |
| — | - граница земельного участка, имеющегося в ЕГРН |
| — | - граница ОКС, имеющаяся в ЕГРН |
| — | - граница охранной зоны, имеющейся в ЕГРН |
| 59:01:4413924:34 | - кадастровый номер земельного участка, имеющегося в ЕГРН |
| 59:01:4413924 | - номер кадастрового квартала |
| 1 • | - обозначение характерных точек границ |

Схема расположения границ публичного сервитута объекта



Масштаб 1:1000

Используемые условные знаки и обозначения:

- | | |
|---|---|
| <p>№1</p> <p>—</p> <p>—</p> <p>—</p> <p>—</p> <p>—</p> <p>—</p> <p>59:01:4413924:34</p> <p>59:01:4413924</p> <p>1 •</p> | <p>- номер опоры</p> <p>- граница публичного сервитута</p> <p>- граница кадастрового деления</p> <p>- граница населенного пункта</p> <p>- граница земельного участка, имеющегося в ЕГРН</p> <p>- граница ОКС, имеющаяся в ЕГРН</p> <p>- граница охранной зоны, имеющейся в ЕГРН</p> <p>- кадастровый номер земельного участка, имеющегося в ЕГРН</p> <p>- номер кадастрового квартала</p> <p>- обозначение характерных точек границ</p> |
|---|---|

Схема расположения границ публичного сервитута объекта

Лист № 4

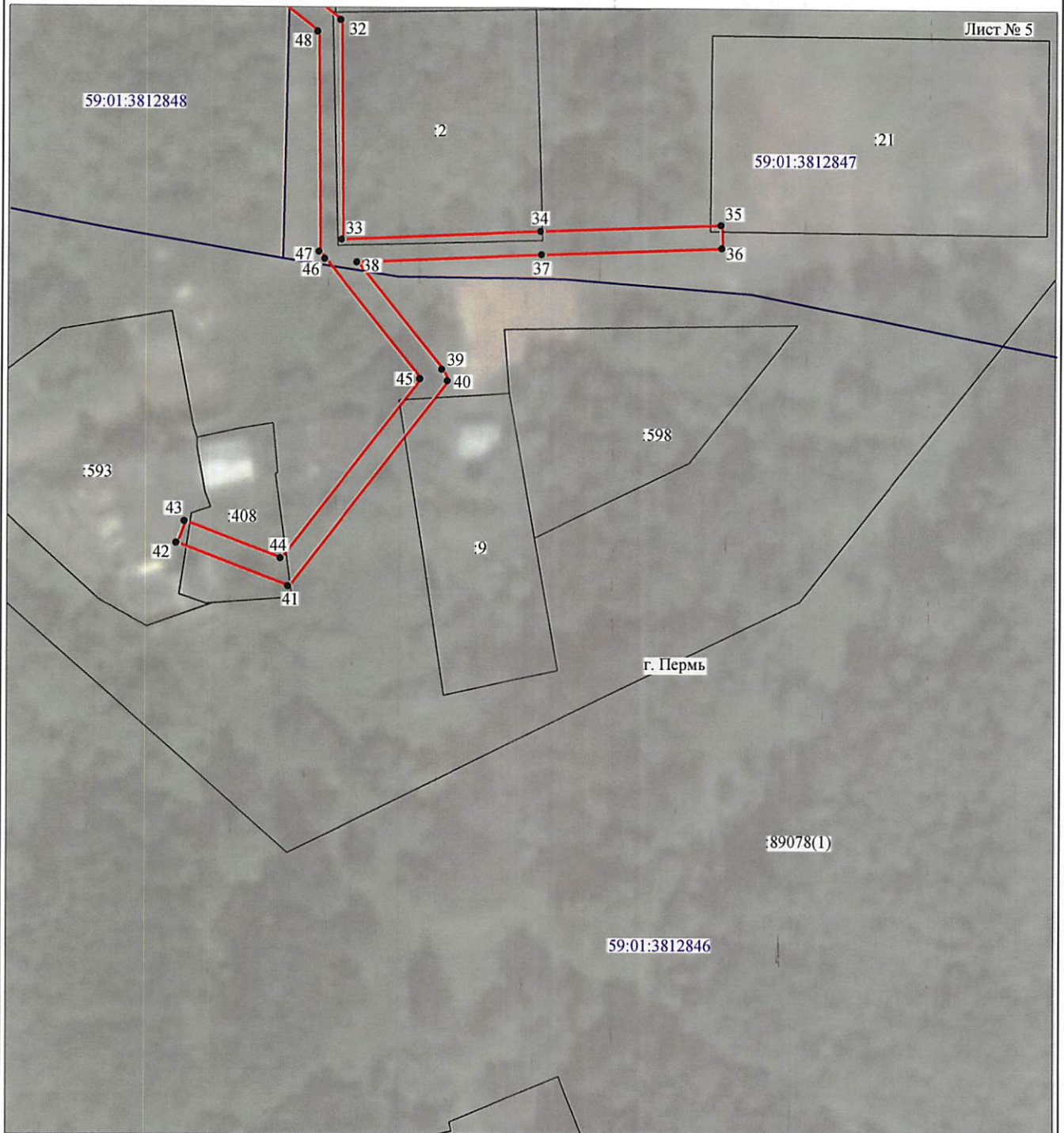


Масштаб 1:1000

Используемые условные знаки и обозначения:

- | | |
|---|---|
| <p>№1</p> <p>—</p> <p>—</p> <p>—</p> <p>—</p> <p>—</p> <p>—</p> <p>59:01:4413924:34</p> <p>59:01:4413924</p> <p>1 •</p> | <p>- номер опоры</p> <p>- граница публичного сервитута</p> <p>- граница кадастрового деления</p> <p>- граница населенного пункта</p> <p>- граница земельного участка, имеющегося в ЕГРН</p> <p>- граница ОКС, имеющаяся в ЕГРН</p> <p>- граница охранной зоны, имеющейся в ЕГРН</p> <p>- кадастровый номер земельного участка, имеющегося в ЕГРН</p> <p>- номер кадастрового квартала</p> <p>- обозначение характерных точек границ</p> |
|---|---|

Схема расположения границ публичного сервитута объекта



Масштаб 1:1000

Используемые условные знаки и обозначения:

- | | |
|--|---|
| №1 | - номер опоры |
| — | - граница публичного сервитута |
| — | - граница кадастрового деления |
| — | - граница населенного пункта |
| — | - граница земельного участка, имеющегося в ЕГРН |
| — | - граница ОКС, имеющаяся в ЕГРН |
| — | - граница охранной зоны, имеющейся в ЕГРН |
| 59:01:4413924:34 | - кадастровый номер земельного участка, имеющегося в ЕГРН |
| 59:01:4413924 | - номер кадастрового квартала |
| 1 • | - обозначение характерных точек границ |

Схема расположения границ публичного сервитута объекта

Лист № 6



Масштаб 1:1000

Используемые условные знаки и обозначения:

- | | |
|--------------------------------------|---|
| №1 | - номер опоры |
| — | - граница публичного сервитута |
| — | - граница кадастрового деления |
| — | - граница населенного пункта |
| — | - граница земельного участка, имеющегося в ЕГРН |
| — | - граница ОКС, имеющаяся в ЕГРН |
| — | - граница охранной зоны, имеющейся в ЕГРН |
| 59:01:4413924:34 | - кадастровый номер земельного участка, имеющегося в ЕГРН |
| 59:01:4413924 | - номер кадастрового квартала |
| 1 • | - обозначение характерных точек границ |

Схема расположения границ публичного сервитута объекта

Лист № 7



Масштаб 1:1100

Используемые условные знаки и обозначения:

- | | |
|--|---|
| №1 | - номер опоры |
| — | - граница публичного сервитута |
| — | - граница кадастрового деления |
| — | - граница населенного пункта |
| — | - граница земельного участка, имеющегося в ЕГРН |
| — | - граница ОКС, имеющаяся в ЕГРН |
| — | - граница охранной зоны, имеющейся в ЕГРН |
| 59:01:4413924:34 | - кадастровый номер земельного участка, имеющегося в ЕГРН |
| 59:01:4413924 | - номер кадастрового квартала |
| 1 • | - обозначение характерных точек границ |

Схема расположения границ публичного сервитута объекта

Лист № 8

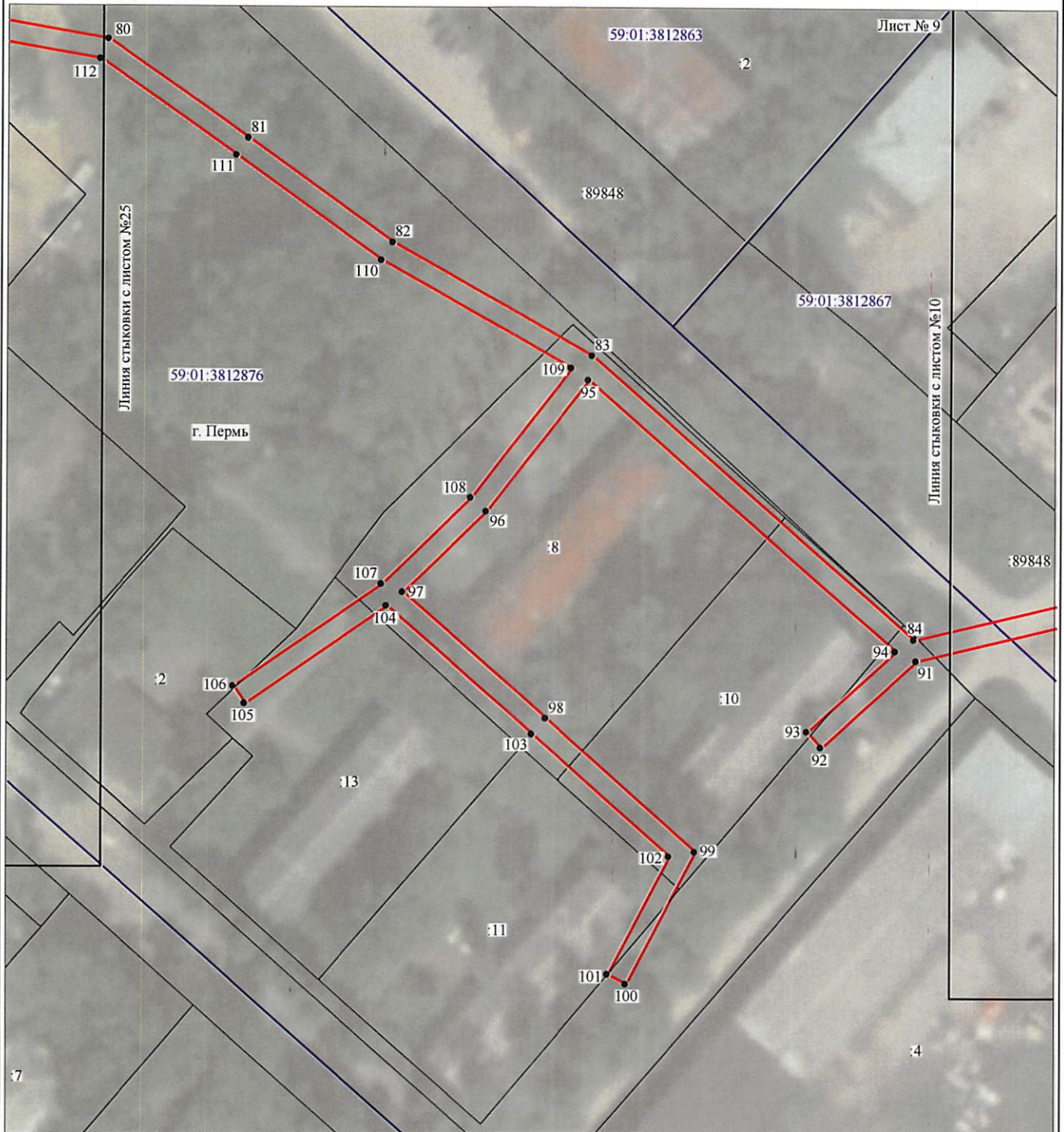


Масштаб 1:1000

Используемые условные знаки и обозначения:

- | | |
|---------------------------------------|---|
| №1 | - номер опоры |
| — | - граница публичного сервитута |
| — | - граница кадастрового деления |
| — | - граница населенного пункта |
| — | - граница земельного участка, имеющегося в ЕГРН |
| — | - граница ОКС, имеющаяся в ЕГРН |
| — | - граница охранной зоны, имеющейся в ЕГРН |
| 59:01:4413924:34 | - кадастровый номер земельного участка, имеющегося в ЕГРН |
| 59:01:4413924 | - номер кадастрового квартала |
| 1 • | - обозначение характерных точек границ |

Схема расположения границ публичного сервитута объекта



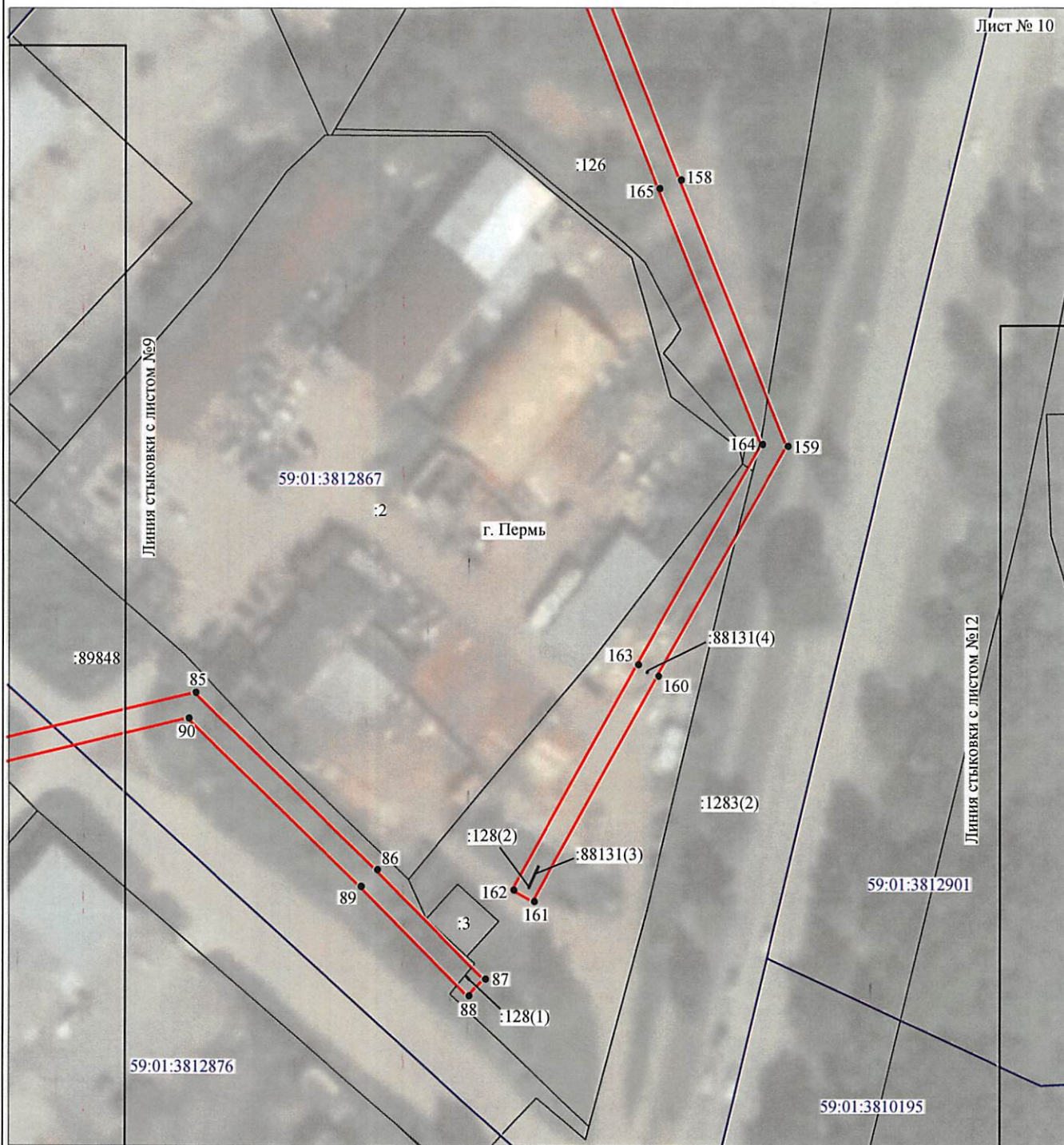
Масштаб 1:1100

Используемые условные знаки и обозначения:

- | | |
|------------------|---|
| №1 | - номер опоры |
| — (red line) | - граница публичного сервитута |
| — (blue line) | - граница кадастрового деления |
| — (pink line) | - граница населенного пункта |
| — (black line) | - граница земельного участка, имеющегося в ЕГРН |
| — (green line) | - граница ОКС, имеющаяся в ЕГРН |
| — (purple line) | - граница охранной зоны, имеющейся в ЕГРН |
| 59:01:4413924:34 | - кадастровый номер земельного участка, имеющегося в ЕГРН |
| 59:01:4413924 | - номер кадастрового квартала |
| 1 • | - обозначение характерных точек границ |

Схема расположения границ публичного сервитута объекта

Лист № 10



Масштаб 1:1000

Используемые условные знаки и обозначения:

- | | |
|---|---|
| <p>№1</p> <p>—</p> <p>—</p> <p>—</p> <p>—</p> <p>—</p> <p>—</p> <p>59:01:4413924:34</p> <p>59:01:4413924</p> <p>1 •</p> | <p>- номер опоры</p> <p>- граница публичного сервитута</p> <p>- граница кадастрового деления</p> <p>- граница населенного пункта</p> <p>- граница земельного участка, имеющегося в ЕГРН</p> <p>- граница ОКС, имеющаяся в ЕГРН</p> <p>- граница охранной зоны, имеющейся в ЕГРН</p> <p>- кадастровый номер земельного участка, имеющегося в ЕГРН</p> <p>- номер кадастрового квартала</p> <p>- обозначение характерных точек границ</p> |
|---|---|

Схема расположения границ публичного сервитута объекта

Лист № 11

г. Пермь



Масштаб 1:1000

Используемые условные знаки и обозначения:







- | | |
|---|---|
| №1 | - номер опоры |
|  | - граница публичного сервитута |
|  | - граница кадастрового деления |
|  | - граница населенного пункта |
|  | - граница земельного участка, имеющегося в ЕГРН |
|  | - граница ОКС, имеющаяся в ЕГРН |
|  | - граница охранной зоны, имеющейся в ЕГРН |
| 59:01:4413924:34 | - кадастровый номер земельного участка, имеющегося в ЕГРН |
| 59:01:4413924 | - номер кадастрового квартала |
| 1 • | - обозначение характерных точек границ |

Схема расположения границ публичного сервитута объекта

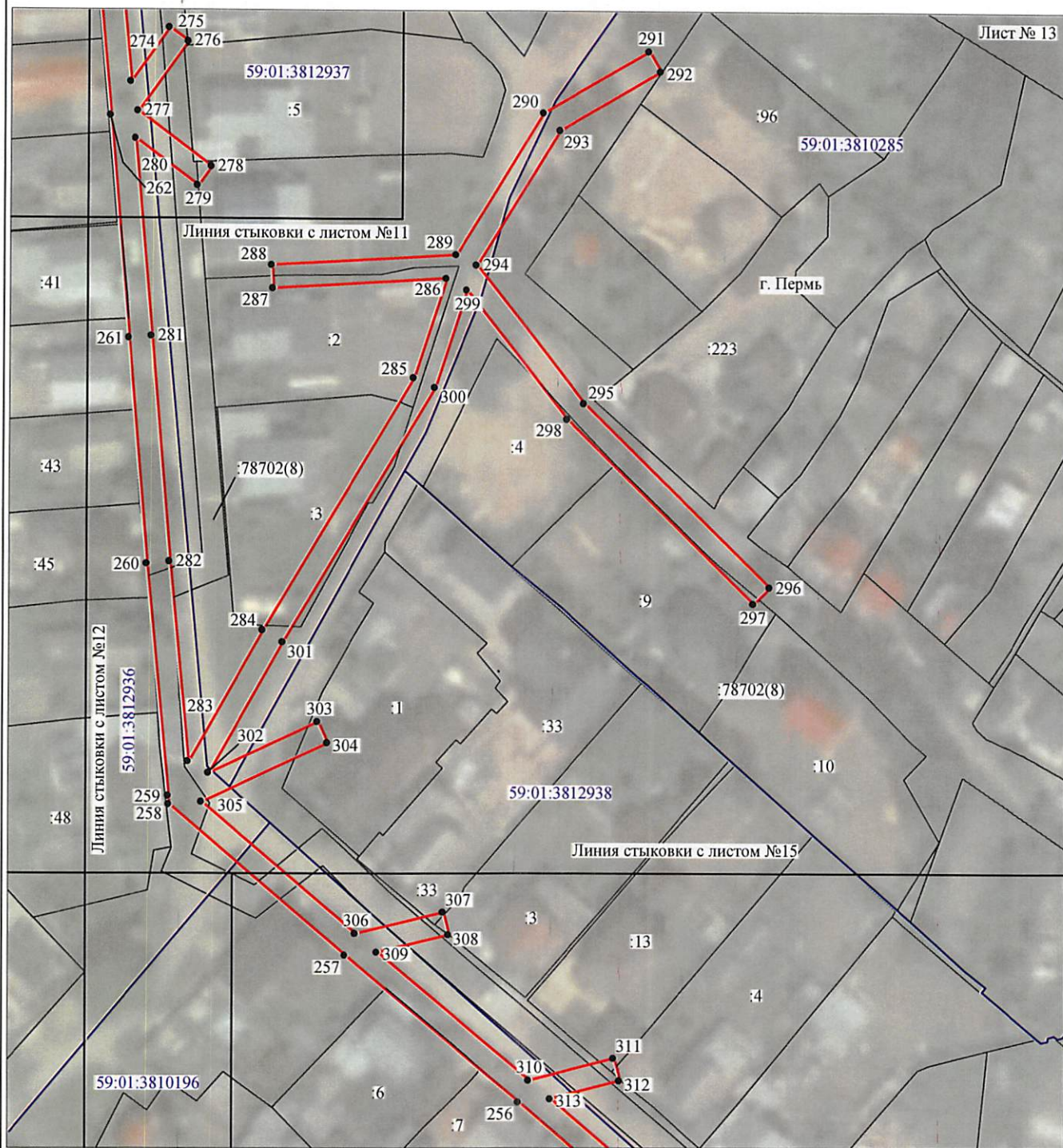


Масштаб 1:1150

Используемые условные знаки и обозначения:

- | | |
|---|---|
| <p>№1</p> <p>—</p> <p>—</p> <p>—</p> <p>—</p> <p>—</p> <p>—</p> <p>59:01:4413924:34</p> <p>59:01:4413924</p> <p>1 •</p> | <p>- номер опоры</p> <p>- граница публичного сервитута</p> <p>- граница кадастрового деления</p> <p>- граница населенного пункта</p> <p>- граница земельного участка, имеющегося в ЕГРН</p> <p>- граница ОКС, имеющаяся в ЕГРН</p> <p>- граница охранной зоны, имеющейся в ЕГРН</p> <p>- кадастровый номер земельного участка, имеющегося в ЕГРН</p> <p>- номер кадастрового квартала</p> <p>- обозначение характерных точек границ</p> |
|---|---|

Схема расположения границ публичного сервитута объекта

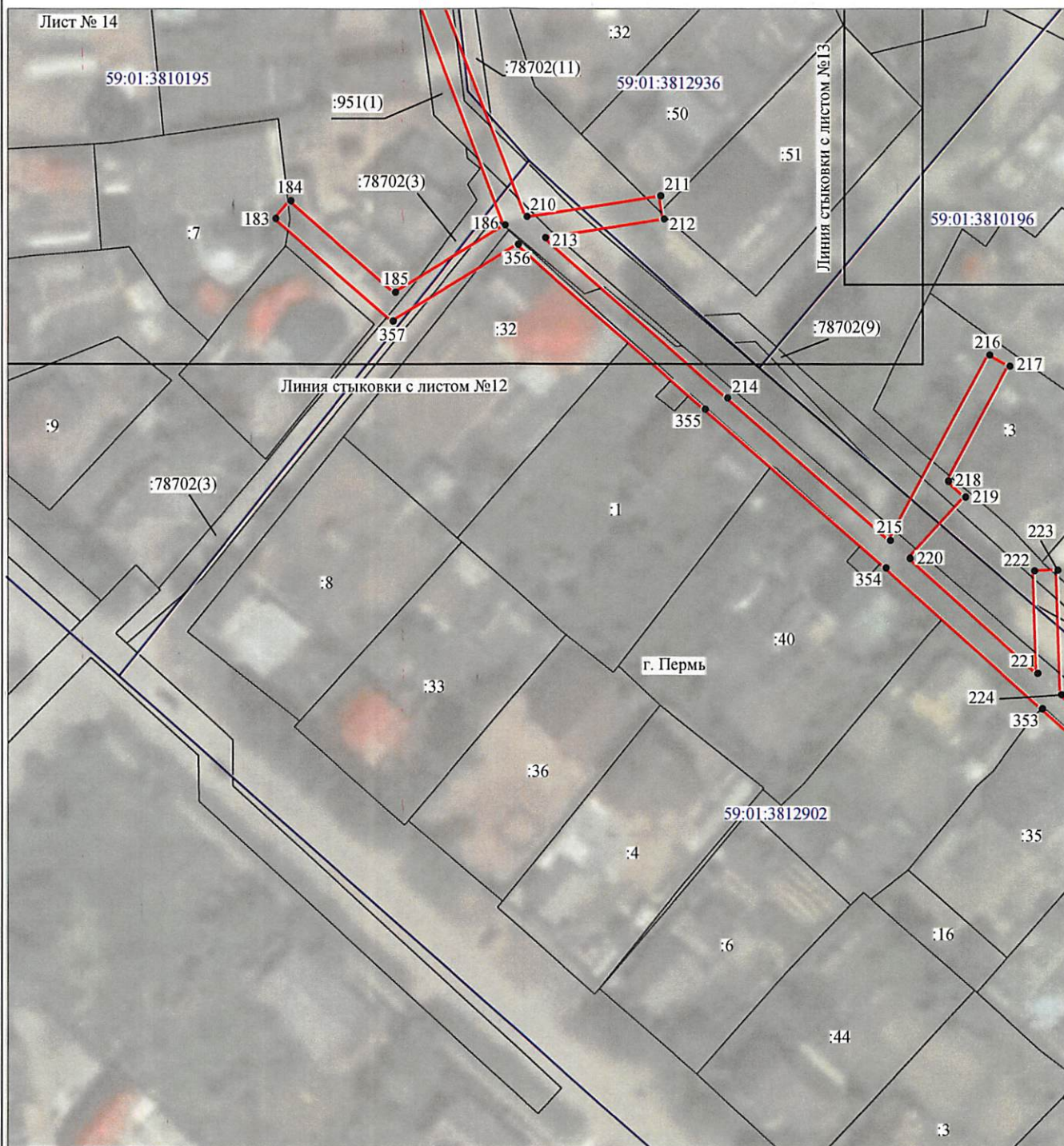


Масштаб 1:1000

Используемые условные знаки и обозначения:

- | | |
|---|---|
| <p>№1</p> <p>—</p> <p>—</p> <p>—</p> <p>—</p> <p>—</p> <p>—</p> <p>59:01:4413924:34</p> <p>59:01:4413924</p> <p>1 •</p> | <p>- номер опоры</p> <p>- граница публичного сервитута</p> <p>- граница кадастрового деления</p> <p>- граница населенного пункта</p> <p>- граница земельного участка, имеющегося в ЕГРН</p> <p>- граница ОКС, имеющаяся в ЕГРН</p> <p>- граница охранной зоны, имеющейся в ЕГРН</p> <p>- кадастровый номер земельного участка, имеющегося в ЕГРН</p> <p>- номер кадастрового квартала</p> <p>- обозначение характерных точек границ</p> |
|---|---|

Схема расположения границ публичного сервитута объекта

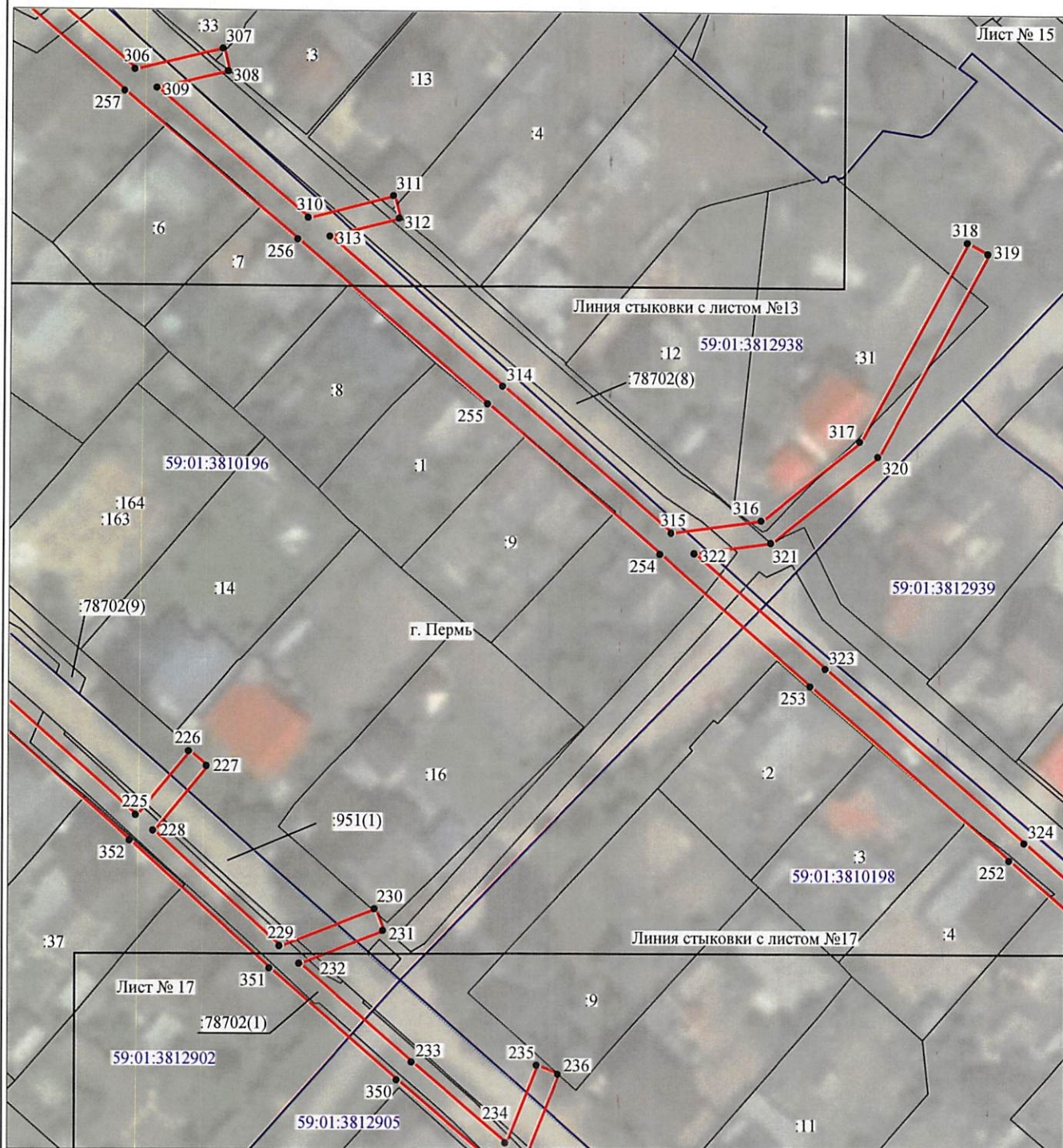


Масштаб 1:1000

Используемые условные знаки и обозначения:

- | | |
|--------------------------------------|---|
| №1 | - номер опоры |
| — | - граница публичного сервитута |
| — | - граница кадастрового деления |
| — | - граница населенного пункта |
| — | - граница земельного участка, имеющегося в ЕГРН |
| — | - граница ОКС, имеющаяся в ЕГРН |
| — | - граница охранной зоны, имеющейся в ЕГРН |
| 59:01:4413924:34 | - кадастровый номер земельного участка, имеющегося в ЕГРН |
| 59:01:4413924 | - номер кадастрового квартала |
| 1 • | - обозначение характерных точек границ |

Схема расположения границ публичного сервитута объекта



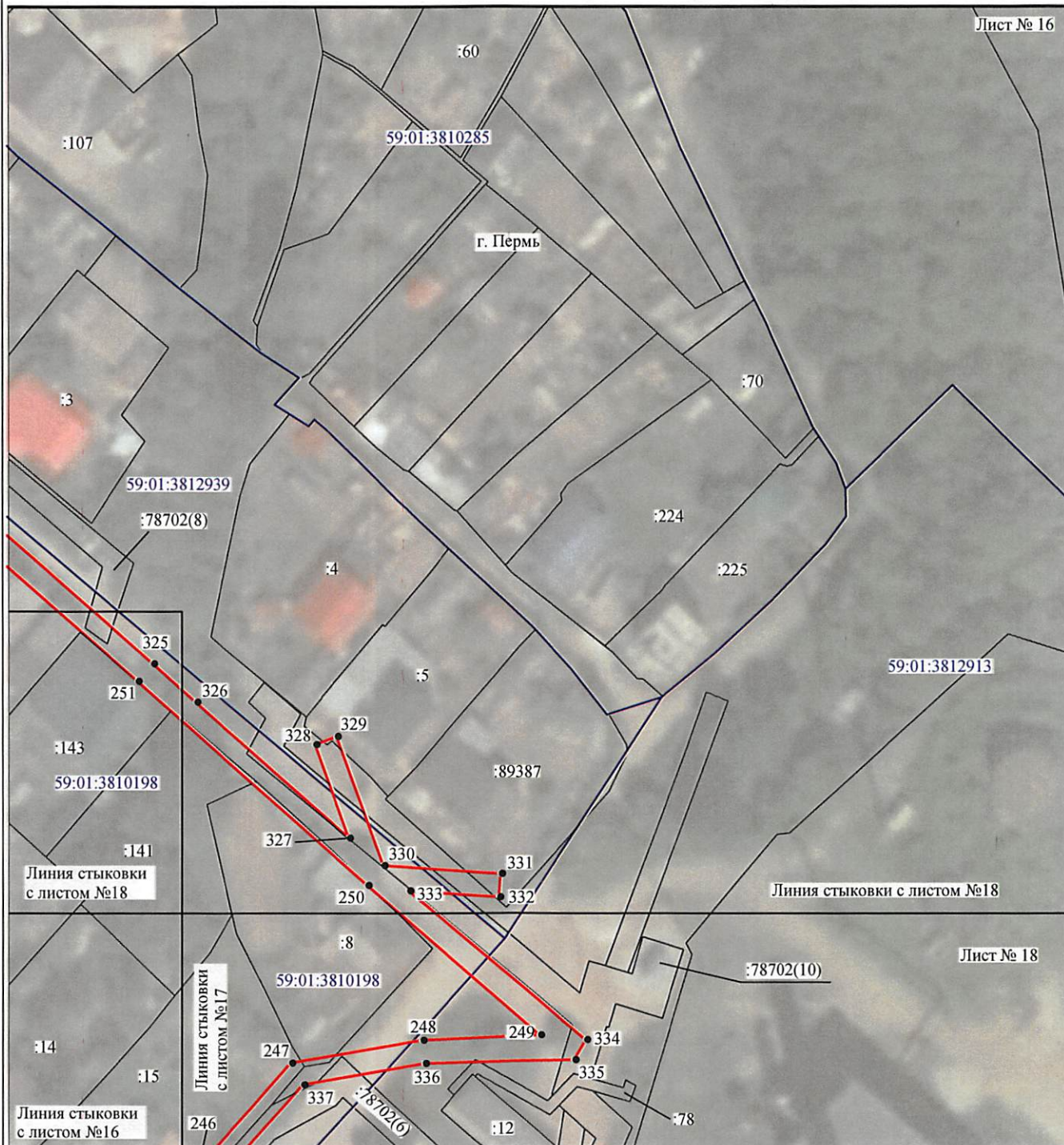
Масштаб 1:1000

Используемые условные знаки и обозначения:

- | | |
|------------------|---|
| №1 | - номер опоры |
| | - граница публичного сервитута |
| | - граница кадастрового деления |
| | - граница населенного пункта |
| | - граница земельного участка, имеющегося в ЕГРН |
| | - граница ОКС, имеющаяся в ЕГРН |
| | - граница охранной зоны, имеющейся в ЕГРН |
| 59:01:4413924:34 | - кадастровый номер земельного участка, имеющегося в ЕГРН |
| 59:01:4413924 | - номер кадастрового квартала |
| 1 • | - обозначение характерных точек границ |

Схема расположения границ публичного сервитута объекта

Лист № 16

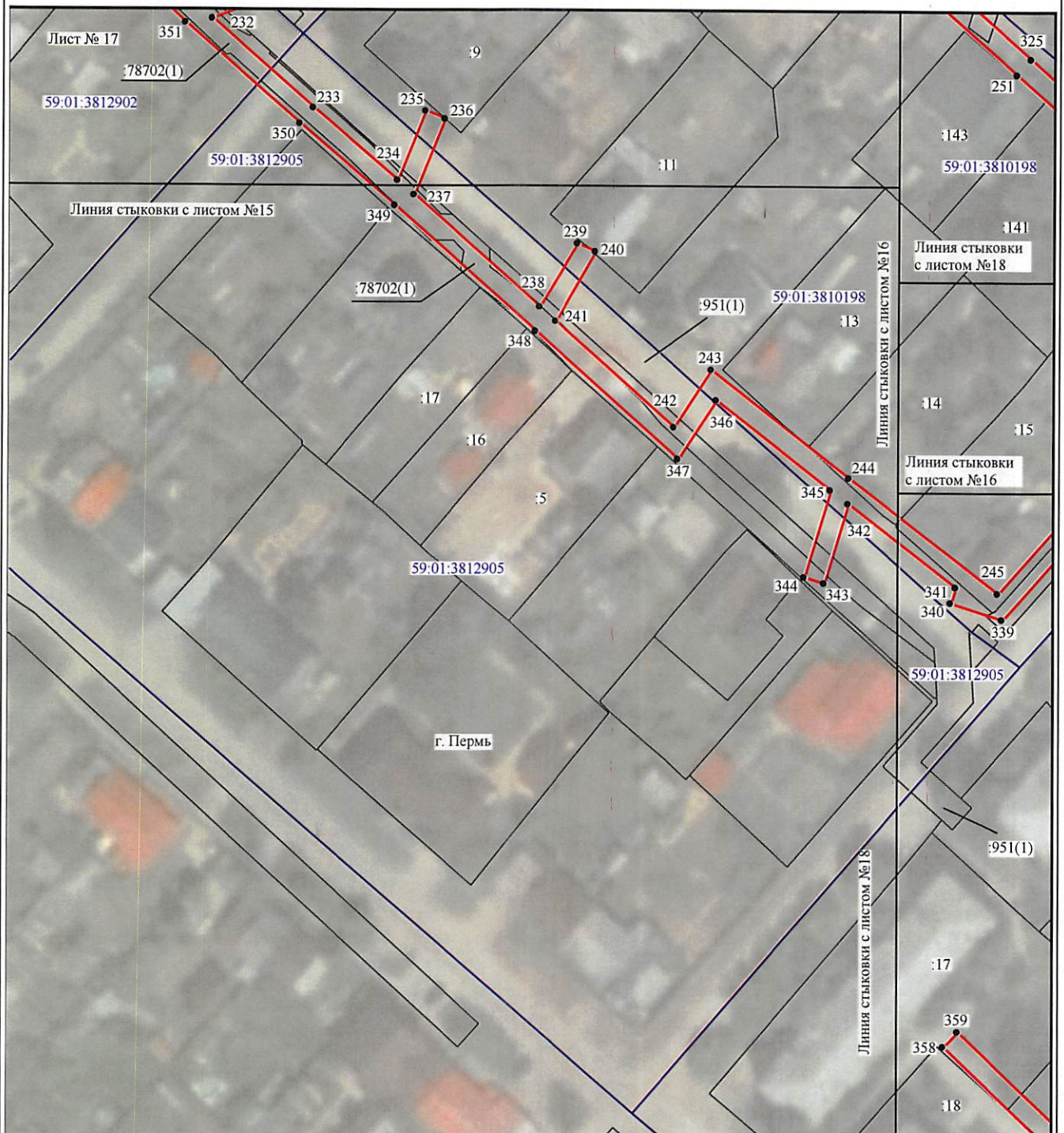


Масштаб 1:1000

Используемые условные знаки и обозначения:

- | | |
|---|---|
| <p>№1</p> <p>—</p> <p>—</p> <p>—</p> <p>—</p> <p>—</p> <p>—</p> <p>59:01:4413924:34</p> <p>59:01:4413924</p> <p>1 •</p> | <p>- номер опоры</p> <p>- граница публичного сервитута</p> <p>- граница кадастрового деления</p> <p>- граница населенного пункта</p> <p>- граница земельного участка, имеющегося в ЕГРН</p> <p>- граница ОКС, имеющаяся в ЕГРН</p> <p>- граница охранной зоны, имеющейся в ЕГРН</p> <p>- кадастровый номер земельного участка, имеющегося в ЕГРН</p> <p>- номер кадастрового квартала</p> <p>- обозначение характерных точек границ</p> |
|---|---|

Схема расположения границ публичного сервитута объекта

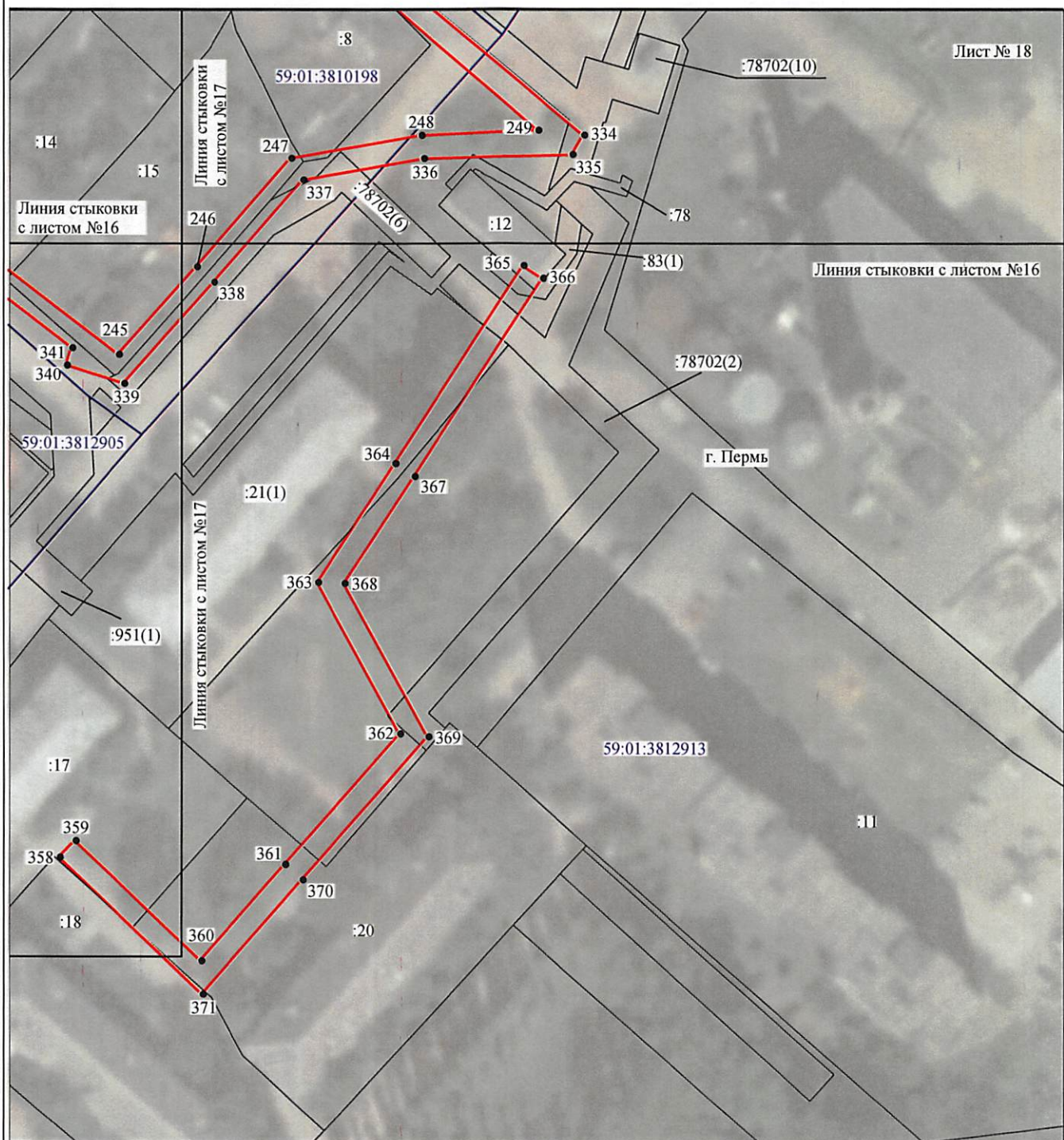


Масштаб 1:1100

Используемые условные знаки и обозначения:

- | | |
|--|---|
| <p>№1</p> <p>—</p> <p>—</p> <p>—</p> <p>—</p> <p>—</p> <p>59:01:4413924:34</p> <p>59:01:4413924</p> <p>1 •</p> | <p>- номер опоры</p> <p>- граница публичного сервитута</p> <p>- граница кадастрового деления</p> <p>- граница населенного пункта</p> <p>- граница земельного участка, имеющегося в ЕГРН</p> <p>- граница ОКС, имеющаяся в ЕГРН</p> <p>- граница охранной зоны, имеющейся в ЕГРН</p> <p>- кадастровый номер земельного участка, имеющегося в ЕГРН</p> <p>- номер кадастрового квартала</p> <p>- обозначение характерных точек границ</p> |
|--|---|

Схема расположения границ публичного сервитута объекта



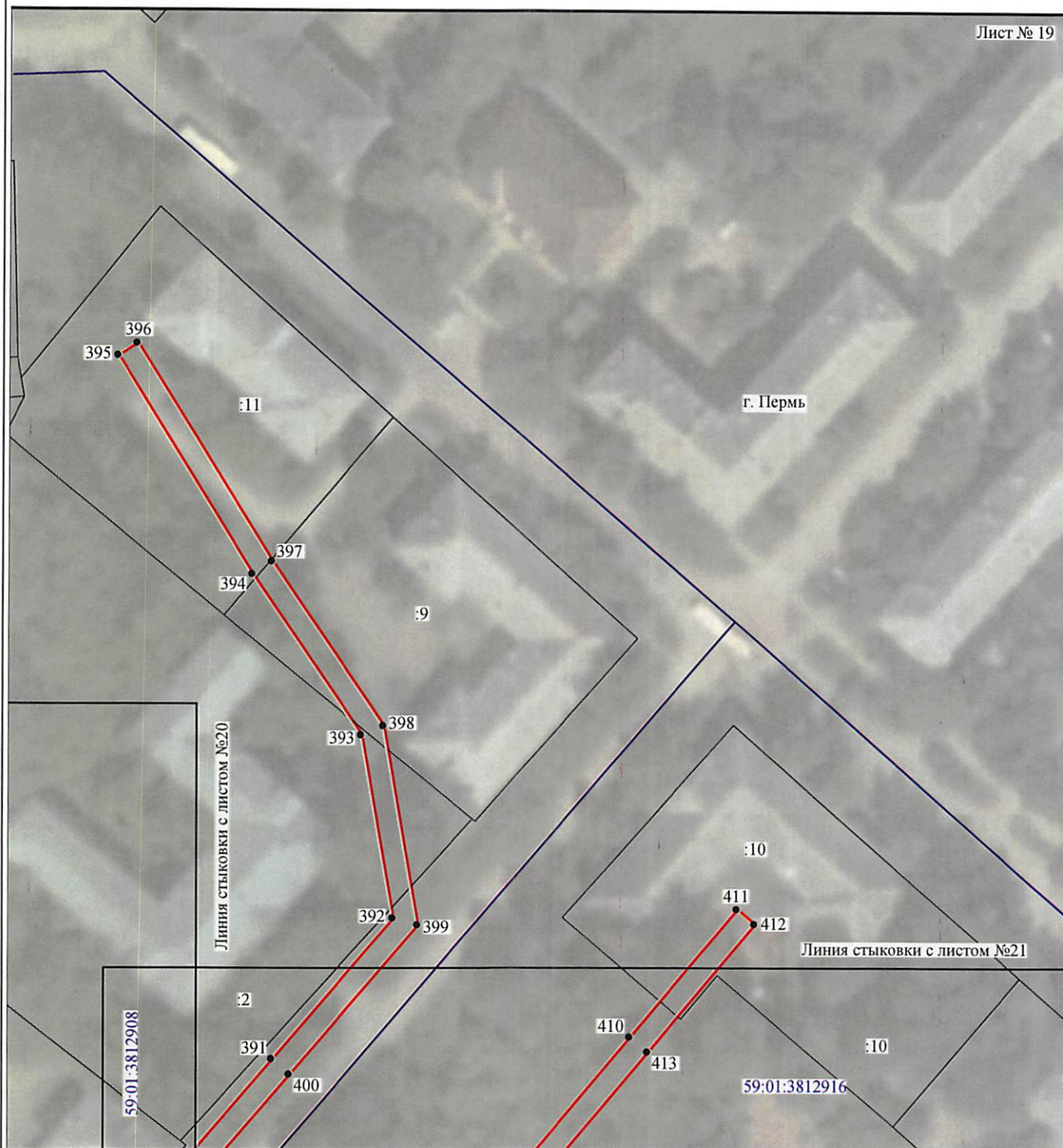
Масштаб 1:1000

Используемые условные знаки и обозначения:

- | | |
|---|---|
| <p>№1</p> <p>—</p> <p>—</p> <p>—</p> <p>—</p> <p>—</p> <p>—</p> <p>59:01:4413924:34</p> <p>59:01:4413924</p> <p>1 •</p> | <p>- номер опоры</p> <p>- граница публичного сервитута</p> <p>- граница кадастрового деления</p> <p>- граница населенного пункта</p> <p>- граница земельного участка, имеющегося в ЕГРН</p> <p>- граница ОКС, имеющаяся в ЕГРН</p> <p>- граница охранной зоны, имеющейся в ЕГРН</p> <p>- кадастровый номер земельного участка, имеющегося в ЕГРН</p> <p>- номер кадастрового квартала</p> <p>- обозначение характерных точек границ</p> |
|---|---|

Схема расположения границ публичного сервитута объекта

Лист № 19



Масштаб 1:1000

Используемые условные знаки и обозначения:







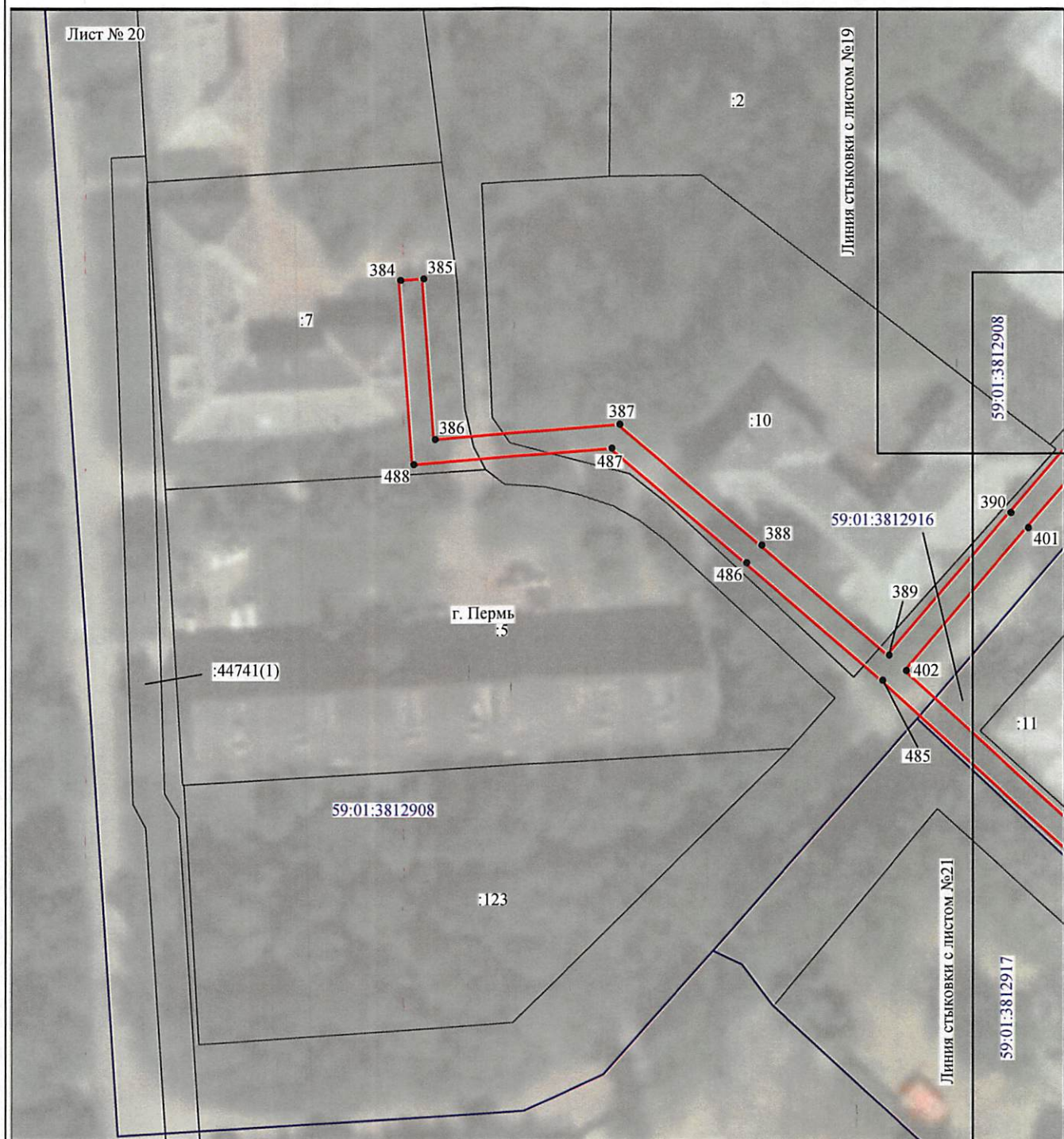
- | | |
|---|---|
| №1 | - номер опоры |
|  | - граница публичного сервитута |
|  | - граница кадастрового деления |
|  | - граница населенного пункта |
|  | - граница земельного участка, имеющегося в ЕГРН |
|  | - граница ОКС, имеющаяся в ЕГРН |
|  | - граница охранной зоны, имеющейся в ЕГРН |
| 59:01:4413924:34 | - кадастровый номер земельного участка, имеющегося в ЕГРН |
| 59:01:4413924 | - номер кадастрового квартала |
| 1 • | - обозначение характерных точек границ |

Схема расположения границ публичного сервитута объекта

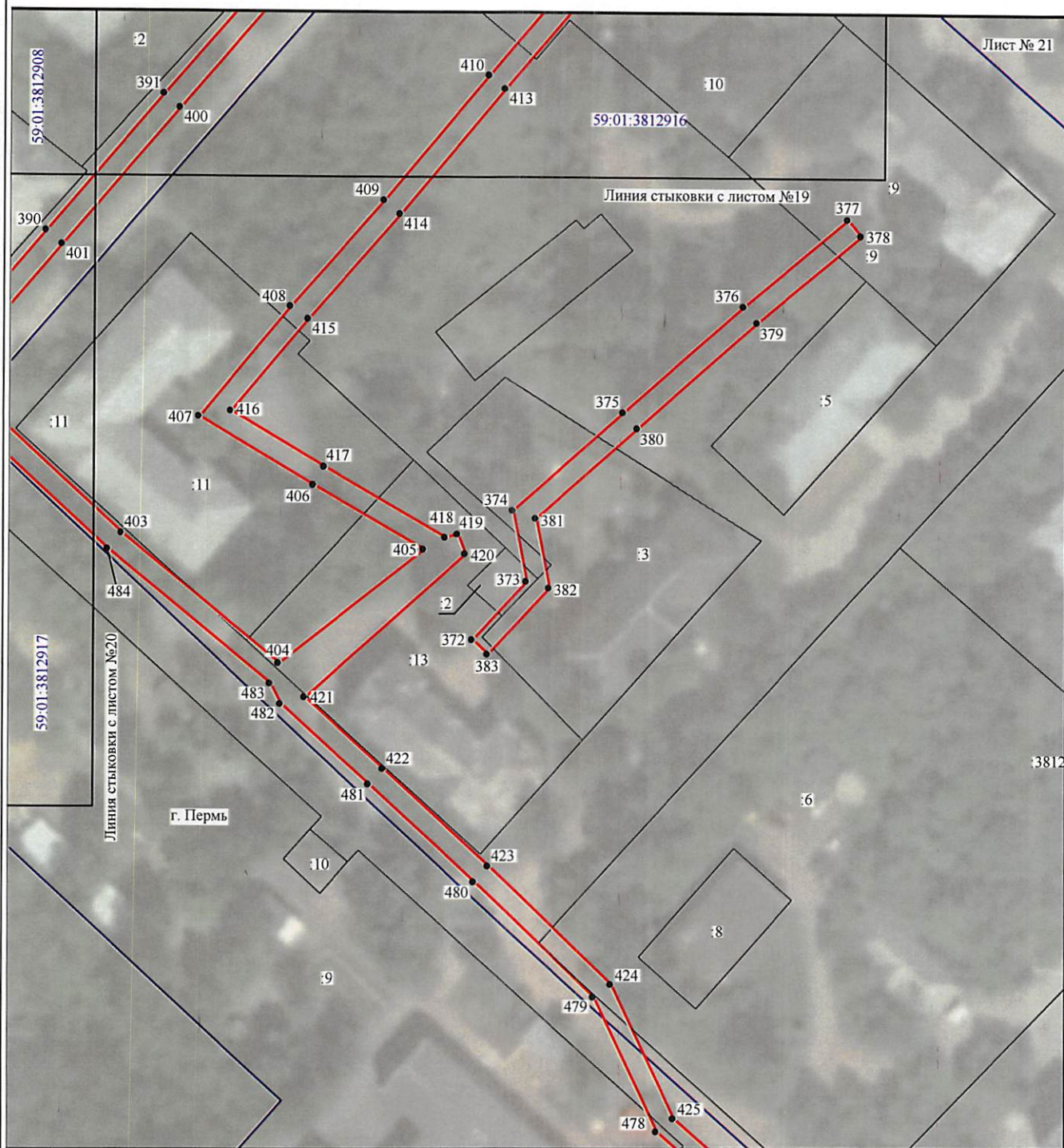


Масштаб 1:1000

Используемые условные знаки и обозначения:

- | | |
|--------------------------------------|---|
| №1 | - номер опоры |
| — | - граница публичного сервитута |
| — | - граница кадастрового деления |
| — | - граница населенного пункта |
| — | - граница земельного участка, имеющегося в ЕГРН |
| — | - граница ОКС, имеющаяся в ЕГРН |
| — | - граница охранной зоны, имеющейся в ЕГРН |
| 59:01:4413924:34 | - кадастровый номер земельного участка, имеющегося в ЕГРН |
| 59:01:4413924 | - номер кадастрового квартала |
| 1 • | - обозначение характерных точек границ |

Схема расположения границ публичного сервитута объекта



Масштаб 1:1100

Используемые условные знаки и обозначения:

- | | |
|---|---|
| <p>№1</p> <p>—</p> <p>—</p> <p>—</p> <p>—</p> <p>—</p> <p>—</p> <p>59:01:4413924:34</p> <p>59:01:4413924</p> <p>1 •</p> | <p>- номер опоры</p> <p>- граница публичного сервитута</p> <p>- граница кадастрового деления</p> <p>- граница населенного пункта</p> <p>- граница земельного участка, имеющегося в ЕГРН</p> <p>- граница ОКС, имеющаяся в ЕГРН</p> <p>- граница охранной зоны, имеющейся в ЕГРН</p> <p>- кадастровый номер земельного участка, имеющегося в ЕГРН</p> <p>- номер кадастрового квартала</p> <p>- обозначение характерных точек границ</p> |
|---|---|

Схема расположения границ публичного сервитута объекта



Масштаб 1:1000

Используемые условные знаки и обозначения:

- | | |
|------------------|---|
| №1 | - номер опоры |
| | - граница публичного сервитута |
| | - граница кадастрового деления |
| | - граница населенного пункта |
| | - граница земельного участка, имеющегося в ЕГРН |
| | - граница ОКС, имеющаяся в ЕГРН |
| | - граница охранной зоны, имеющейся в ЕГРН |
| 59:01:4413924:34 | - кадастровый номер земельного участка, имеющегося в ЕГРН |
| 59:01:4413924 | - номер кадастрового квартала |
| 1 • | - обозначение характерных точек границ |

Схема расположения границ публичного сервитута объекта



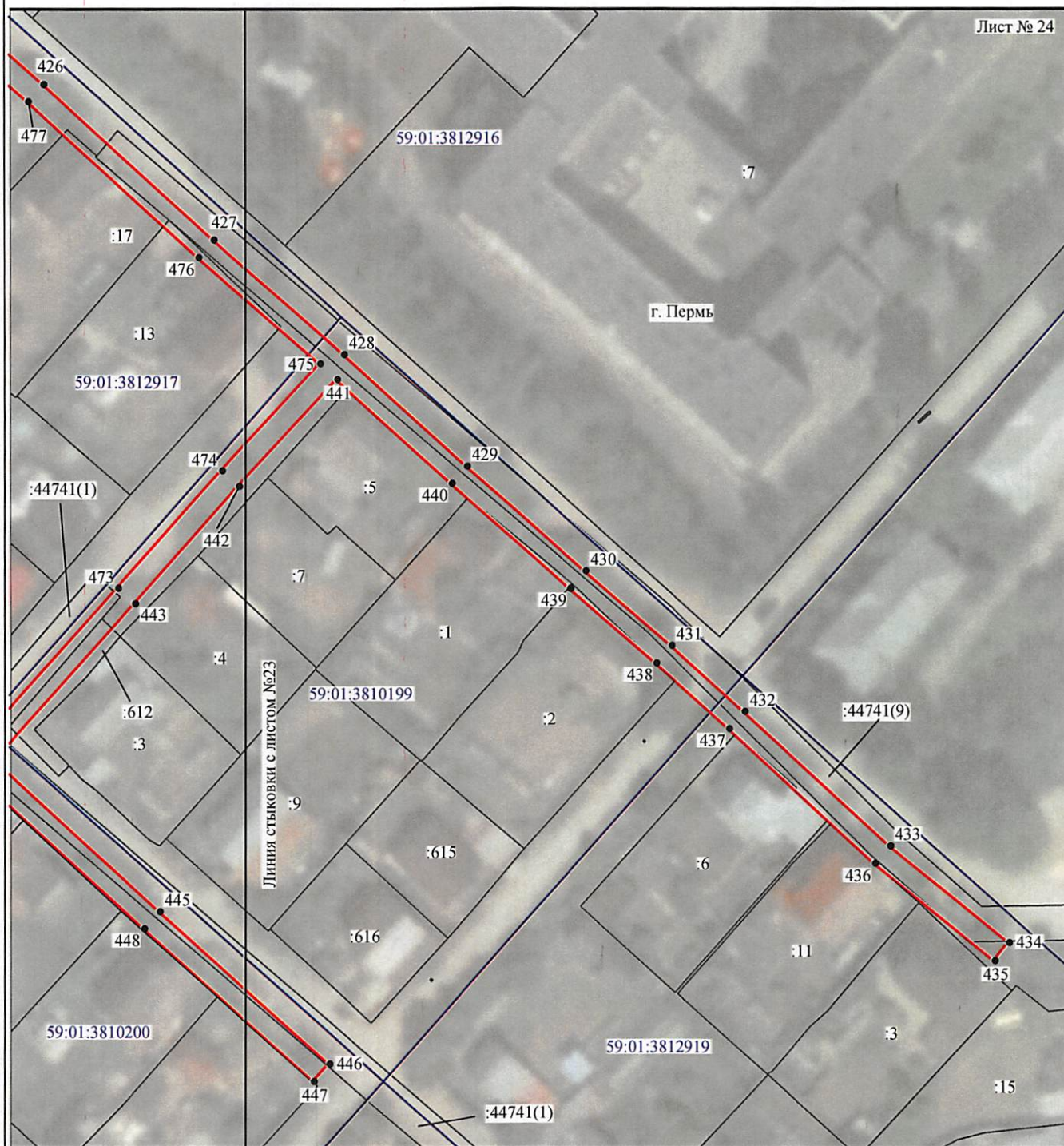
Масштаб 1:1100

Используемые условные знаки и обозначения:

- | | |
|---|---|
| <p>№1</p> <p>—</p> <p>—</p> <p>—</p> <p>—</p> <p>—</p> <p>—</p> <p>59:01:4413924:34</p> <p>59:01:4413924</p> <p>1 •</p> | <p>- номер опоры</p> <p>- граница публичного сервитута</p> <p>- граница кадастрового деления</p> <p>- граница населенного пункта</p> <p>- граница земельного участка, имеющегося в ЕГРН</p> <p>- граница ОКС, имеющаяся в ЕГРН</p> <p>- граница охранной зоны, имеющейся в ЕГРН</p> <p>- кадастровый номер земельного участка, имеющегося в ЕГРН</p> <p>- номер кадастрового квартала</p> <p>- обозначение характерных точек границ</p> |
|---|---|

Схема расположения границ публичного сервитута объекта

Лист № 24

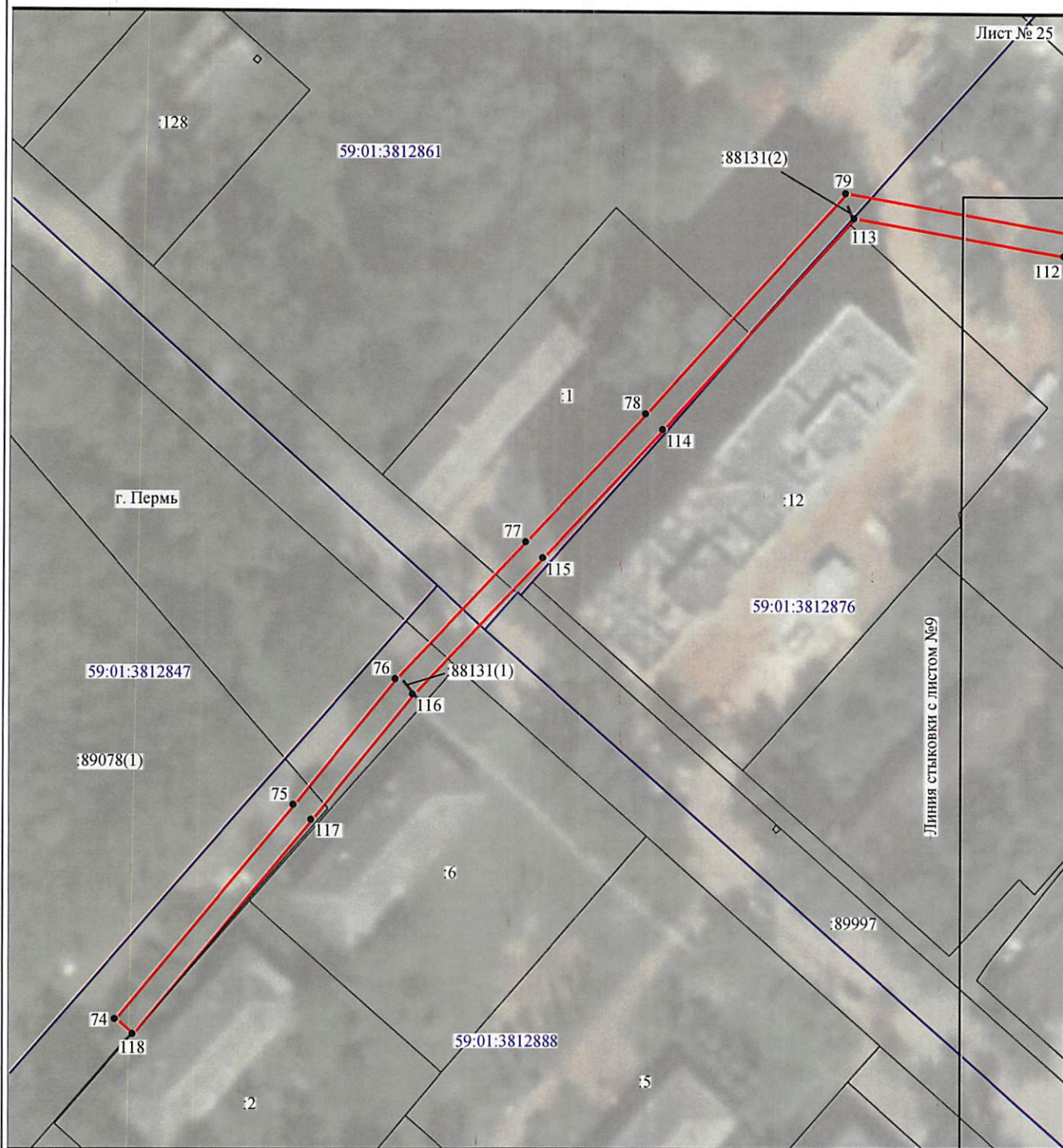


Масштаб 1:1000

Используемые условные знаки и обозначения:

- | | |
|---|---|
| <p>№1</p> <p>—</p> <p>—</p> <p>—</p> <p>—</p> <p>—</p> <p>—</p> <p>59:01:4413924:34</p> <p>59:01:4413924</p> <p>1 •</p> | <p>- номер опоры</p> <p>- граница публичного сервитута</p> <p>- граница кадастрового деления</p> <p>- граница населенного пункта</p> <p>- граница земельного участка, имеющегося в ЕГРН</p> <p>- граница ОКС, имеющаяся в ЕГРН</p> <p>- граница охранной зоны, имеющейся в ЕГРН</p> <p>- кадастровый номер земельного участка, имеющегося в ЕГРН</p> <p>- номер кадастрового квартала</p> <p>- обозначение характерных точек границ</p> |
|---|---|

Схема расположения границ публичного сервитута объекта



Масштаб 1:1000

Используемые условные знаки и обозначения:

- | | |
|---------------------------------------|---|
| №1 | - номер опоры |
| — | - граница публичного сервитута |
| — | - граница кадастрового деления |
| — | - граница населенного пункта |
| — | - граница земельного участка, имеющегося в ЕГРН |
| — | - граница ОКС, имеющаяся в ЕГРН |
| — | - граница охранной зоны, имеющейся в ЕГРН |
| 59:01:4413924:34 | - кадастровый номер земельного участка, имеющегося в ЕГРН |
| 59:01:4413924 | - номер кадастрового квартала |
| 1 • | - обозначение характерных точек границ |

ОПИСАНИЕ МЕСТОПОЛОЖЕНИЯ ГРАНИЦ

Публичный сервитут для размещения объекта электросетевого хозяйства «Электросетевой комплекс Подстанция 110/6 кВ «Северная» (ВЛ 0,4 кВ от ТП 4380, ВЛ 0,4 кВ от РП 33, ВЛ 0,4 кВ от ТП 4369, ВЛ 0,4 кВ от ТП 4359)
(наименование объекта, местоположение границ которого описано (далее - объект))

Раздел 1

Сведения об объекте		
№ п/п	Характеристики объекта	Описание характеристик
1	2	3
1	Местоположение объекта	Пермский край, город Пермь
2	Площадь объекта +/- величина погрешности определения площади (Р+/- Дельта Р)	27049 кв.м ± 33 кв.м
3	Иные характеристики объекта	Публичный сервитут для размещения объекта электросетевого хозяйства «Электросетевой комплекс Подстанция 110/6 кВ «Северная» (ВЛ 0,4 кВ от ТП 4380, ВЛ 0,4 кВ от РП 33, ВЛ 0,4 кВ от ТП 4369, ВЛ 0,4 кВ от ТП 4359) на срок 49 лет

Раздел 2

Сведения о местоположении границ объекта

1. Система координат МСК-59, зона 2

2. Сведения о характерных точках границ объекта

Обозначение характерных точек границ	Координаты, м		Метод определения координат характерной точки	Средняя квадратическая погрешность положения характерной точки (M _t), м	Описание обозначения точки на местности (при наличии)
	X	Y			
1	2	3	4	5	6
Зона1(1)	-	-	-	-	-
1	527132.01	2239305.45	Метод спутниковых геодезических измерений (определений)	0.10	-
2	527165.44	2239315.61	Метод спутниковых геодезических измерений (определений)	0.10	-
3	527190.79	2239323.67	Метод спутниковых геодезических измерений (определений)	0.10	-
4	527228.81	2239347.85	Метод спутниковых геодезических измерений (определений)	0.10	-
5	527265.08	2239371.33	Метод спутниковых геодезических измерений (определений)	0.10	-
6	527294.05	2239374.58	Метод спутниковых геодезических измерений (определений)	0.10	-
7	527305.55	2239362.91	Метод спутниковых геодезических измерений (определений)	0.10	-
8	527308.63	2239358.24	Метод спутниковых геодезических измерений (определений)	0.10	-
9	527311.97	2239360.45	Метод спутниковых геодезических измерений (определений)	0.10	-
10	527308.67	2239365.44	Метод спутниковых геодезических измерений (определений)	0.10	-
11	527295.54	2239378.77	Метод спутниковых геодезических измерений (определений)	0.10	-
12	527263.70	2239375.20	Метод спутниковых геодезических измерений (определений)	0.10	-
13	527226.65	2239351.21	Метод спутниковых геодезических измерений (определений)	0.10	-
14	527189.08	2239327.32	Метод спутниковых геодезических измерений (определений)	0.10	-
15	527164.26	2239319.43	Метод спутниковых геодезических измерений (определений)	0.10	-
16	527135.76	2239310.77	Метод спутниковых геодезических измерений (определений)	0.10	-
17	527134.53	2239336.47	Метод спутниковых геодезических измерений (определений)	0.10	-
18	527131.24	2239410.38	Метод спутниковых геодезических измерений (определений)	0.10	-
19	527133.78	2239482.28	Метод спутниковых геодезических измерений (определений)	0.10	-
20	527135.36	2239518.80	Метод спутниковых геодезических измерений (определений)	0.10	-
21	527132.29	2239541.47	Метод спутниковых геодезических измерений (определений)	0.10	-
22	527128.67	2239567.61	Метод спутниковых геодезических измерений (определений)	0.10	-
23	527129.78	2239589.08	Метод спутниковых геодезических измерений (определений)	0.10	-
24	527131.31	2239615.98	Метод спутниковых геодезических измерений (определений)	0.10	-
25	527124.18	2239619.10	Метод спутниковых геодезических измерений (определений)	0.10	-
26	527124.14	2239654.11	Метод спутниковых геодезических измерений (определений)	0.10	-
27	527120.14	2239654.11	Метод спутниковых геодезических измерений (определений)	0.10	-
28	527120.18	2239619.93	Метод спутниковых геодезических измерений (определений)	0.10	-
29	527103.98	2239621.04	Метод спутниковых геодезических измерений (определений)	0.10	-
30	527068.96	2239621.37	Метод спутниковых геодезических измерений (определений)	0.10	-
31	527032.99	2239621.54	Метод спутниковых геодезических измерений (определений)	0.10	-
32	527027.44	2239628.76	Метод спутниковых геодезических измерений (определений)	0.10	-
33	526989.47	2239629.14	Метод спутниковых геодезических измерений (определений)	0.10	-
34	526990.88	2239663.84	Метод спутниковых геодезических измерений (определений)	0.10	-
35	526992.14	2239695.36	Метод спутниковых геодезических измерений (определений)	0.10	-
36	526988.14	2239695.52	Метод спутниковых геодезических измерений (определений)	0.10	-
37	526986.88	2239664.01	Метод спутниковых геодезических измерений (определений)	0.10	-
38	526985.57	2239631.79	Метод спутниковых геодезических измерений (определений)	0.10	-
39	526967.06	2239646.72	Метод спутниковых геодезических измерений (определений)	0.10	-
40	526965.07	2239647.70	Метод спутниковых геодезических измерений (определений)	0.10	-
41	526929.58	2239620.06	Метод спутниковых геодезических измерений (определений)	0.10	-
42	526936.93	2239600.55	Метод спутниковых геодезических измерений (определений)	0.10	-
43	526940.68	2239601.96	Метод спутниковых геодезических измерений (определений)	0.10	-
44	526934.36	2239618.72	Метод спутниковых геодезических измерений (определений)	0.10	-
45	526965.42	2239642.91	Метод спутниковых геодезических измерений (определений)	0.10	-
46	526986.14	2239626.20	Метод спутниковых геодезических измерений (определений)	0.10	-

437	525926.45	2240829.02	Метод спутниковых геодезических измерений (определений)	0.10	–
438	525937.75	2240816.45	Метод спутниковых геодезических измерений (определений)	0.10	–
439	525950.54	2240801.65	Метод спутниковых геодезических измерений (определений)	0.10	–
440	525968.52	2240781.19	Метод спутниковых геодезических измерений (определений)	0.10	–
441	525986.35	2240761.46	Метод спутниковых геодезических измерений (определений)	0.10	–
442	525968.04	2240744.51	Метод спутниковых геодезических измерений (определений)	0.10	–
443	525947.94	2240726.56	Метод спутниковых геодезических измерений (определений)	0.10	–
444	525920.98	2240702.40	Метод спутниковых геодезических измерений (определений)	0.10	–
445	525895.13	2240730.75	Метод спутниковых геодезических измерений (определений)	0.10	–
446	525869.03	2240760.03	Метод спутниковых геодезических измерений (определений)	0.10	–
447	525866.04	2240757.37	Метод спутниковых геодезических измерений (определений)	0.10	–
448	525892.16	2240728.07	Метод спутниковых геодезических измерений (определений)	0.10	–
449	525919.34	2240698.27	Метод спутниковых геодезических измерений (определений)	0.10	–
450	525946.78	2240667.31	Метод спутниковых геодезических измерений (определений)	0.10	–
451	525974.27	2240636.50	Метод спутниковых геодезических измерений (определений)	0.10	–
452	525994.00	2240614.00	Метод спутниковых геодезических измерений (определений)	0.10	–
453	526008.53	2240597.69	Метод спутниковых геодезических измерений (определений)	0.10	–
454	526024.21	2240578.22	Метод спутниковых геодезических измерений (определений)	0.10	–
455	526022.91	2240537.93	Метод спутниковых геодезических измерений (определений)	0.10	–
456	526020.44	2240495.46	Метод спутниковых геодезических измерений (определений)	0.10	–
457	526018.42	2240455.84	Метод спутниковых геодезических измерений (определений)	0.10	–
458	526022.41	2240455.63	Метод спутниковых геодезических измерений (определений)	0.10	–
459	526024.44	2240495.24	Метод спутниковых геодезических измерений (определений)	0.10	–
460	526026.91	2240537.75	Метод спутниковых геодезических измерений (определений)	0.10	–
461	526028.26	2240579.57	Метод спутниковых геодезических измерений (определений)	0.10	–
462	526011.58	2240600.28	Метод спутниковых геодезических измерений (определений)	0.10	–
463	525997.00	2240616.65	Метод спутниковых геодезических измерений (определений)	0.10	–
464	525979.89	2240636.17	Метод спутниковых геодезических измерений (определений)	0.10	–
465	525991.66	2240637.18	Метод спутниковых геодезических измерений (определений)	0.10	–
466	525991.31	2240641.17	Метод спутниковых геодезических измерений (определений)	0.10	–
467	525976.59	2240639.90	Метод спутниковых геодезических измерений (определений)	0.10	–
468	525954.94	2240664.17	Метод спутниковых геодезических измерений (определений)	0.10	–
469	525970.83	2240658.10	Метод спутниковых геодезических измерений (определений)	0.10	–
470	525972.26	2240661.84	Метод спутниковых геодезических измерений (определений)	0.10	–
471	525949.12	2240670.70	Метод спутниковых геодезических измерений (определений)	0.10	–
472	525923.66	2240699.42	Метод спутниковых геодезических измерений (определений)	0.10	–
473	525950.61	2240723.58	Метод спутниковых геодезических измерений (определений)	0.10	–
474	525970.73	2240741.55	Метод спутниковых геодезических измерений (определений)	0.10	–
475	525989.00	2240758.49	Метод спутниковых геодезических измерений (определений)	0.10	–
476	526007.19	2240737.48	Метод спутниковых геодезических измерений (определений)	0.10	–
477	526033.87	2240708.11	Метод спутниковых геодезических измерений (определений)	0.10	–
478	526064.63	2240673.13	Метод спутниковых геодезических измерений (определений)	0.10	–
479	526090.13	2240661.14	Метод спутниковых геодезических измерений (определений)	0.10	–
480	526111.80	2240638.28	Метод спутниковых геодезических измерений (определений)	0.10	–
481	526130.27	2240618.23	Метод спутниковых геодезических измерений (определений)	0.10	–
482	526145.43	2240601.38	Метод спутниковых геодезических измерений (определений)	0.10	–
483	526149.26	2240599.40	Метод спутниковых геодезических измерений (определений)	0.10	–
484	526174.54	2240568.38	Метод спутниковых геодезических измерений (определений)	0.10	–
485	526205.73	2240534.15	Метод спутниковых геодезических измерений (определений)	0.10	–
486	526225.89	2240510.55	Метод спутниковых геодезических измерений (определений)	0.10	–
487	526245.65	2240487.22	Метод спутниковых геодезических измерений (определений)	0.10	–
488	526242.84	2240452.81	Метод спутниковых геодезических измерений (определений)	0.10	–
384	526274.52	2240450.52	Метод спутниковых геодезических измерений (определений)	0.10	–

3. Сведения о характерных точках части (частей) границы объекта

Обозначение характерных точек части границы	Координаты, м		Метод определения координат характерной точки	Средняя квадратическая погрешность положения характерной точки (M_0), м	Описание обозначения точки на местности (при наличии)
	X	Y			
1	2	3	4	5	6
–	–	–	–	–	–