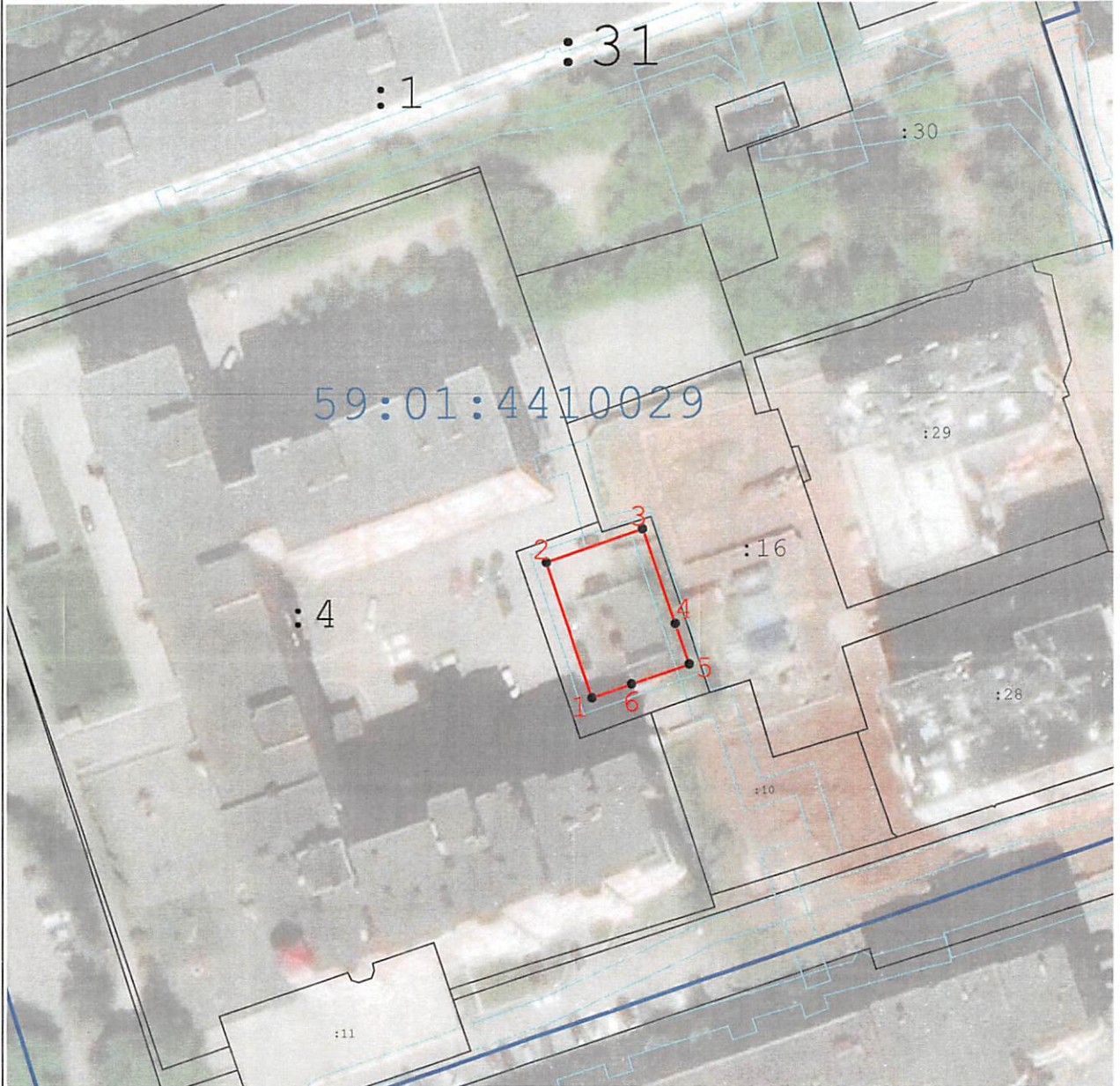


Раздел 4






Схема расположения границ публичного сервитута

от 02.11.2022 № 21-01-03-4571



Масштаб 1:1 000

Используемые условные знаки и обозначения:

-  - Граница публичного сервитута
-  - Характерная точка публичного сервитута
-  - Существующая часть границы, имеющиеся в ГКН сведения о которой достаточны для определения ее местоположения
-  - Границы кадастрового деления
-  - Границы территориальных зон и зон с особыми условиями использования территорий

Департамент земельных отношений  
администрации города Перми  
Зарегистрировано в муниципальном реестре земель  
28.08.2021 № 21-01-03-4571  
«10» августа 2021 г.

Перува С.А.  
Сремева С.

Подпись



Дата « 10 » августа 20 21 г.

Место для оттиска печати (при наличии) лица, составившего описание местоположения границ объекта

Прохождение границы		Описание прохождения границы
от точки	до точки	
1	2	3
—	—	—

## ОПИСАНИЕ МЕСТОПОЛОЖЕНИЯ ГРАНИЦ

*Зона публичного сервитута для размещения объекта: здание центрального теплового пункта с кадастровым номером 59:01:4410029:36, Пермский край, г.Пермь, ул.Плеханова,12*

(наименование объекта, местоположение границ которого описано (далее - объект)

### Раздел 1

Сведения об объекте		
№ п/п	Характеристики объекта	Описание характеристик
1	2	3
1	Местоположение объекта	Пермский край, г.о. Пермский, г Пермь, р-н Дзержинский
2	Площадь объекта ± величина погрешности определения площади ( $P \pm \Delta P$ )	$357 \text{ м}^2 \pm 7 \text{ м}^2$
3	Иные характеристики объекта	Вид объекта реестра границ: Зона с особыми условиями использования территории Содержание ограничений использования объектов недвижимости в пределах зоны или территории: Публичный сервитут в целях организации теплоснабжения, для эксплуатации объекта: здание центрального теплового пункта с кадастровым номером 59:01:4410029:36, Пермский край, г.Пермь, ул.Плеханова,12



