

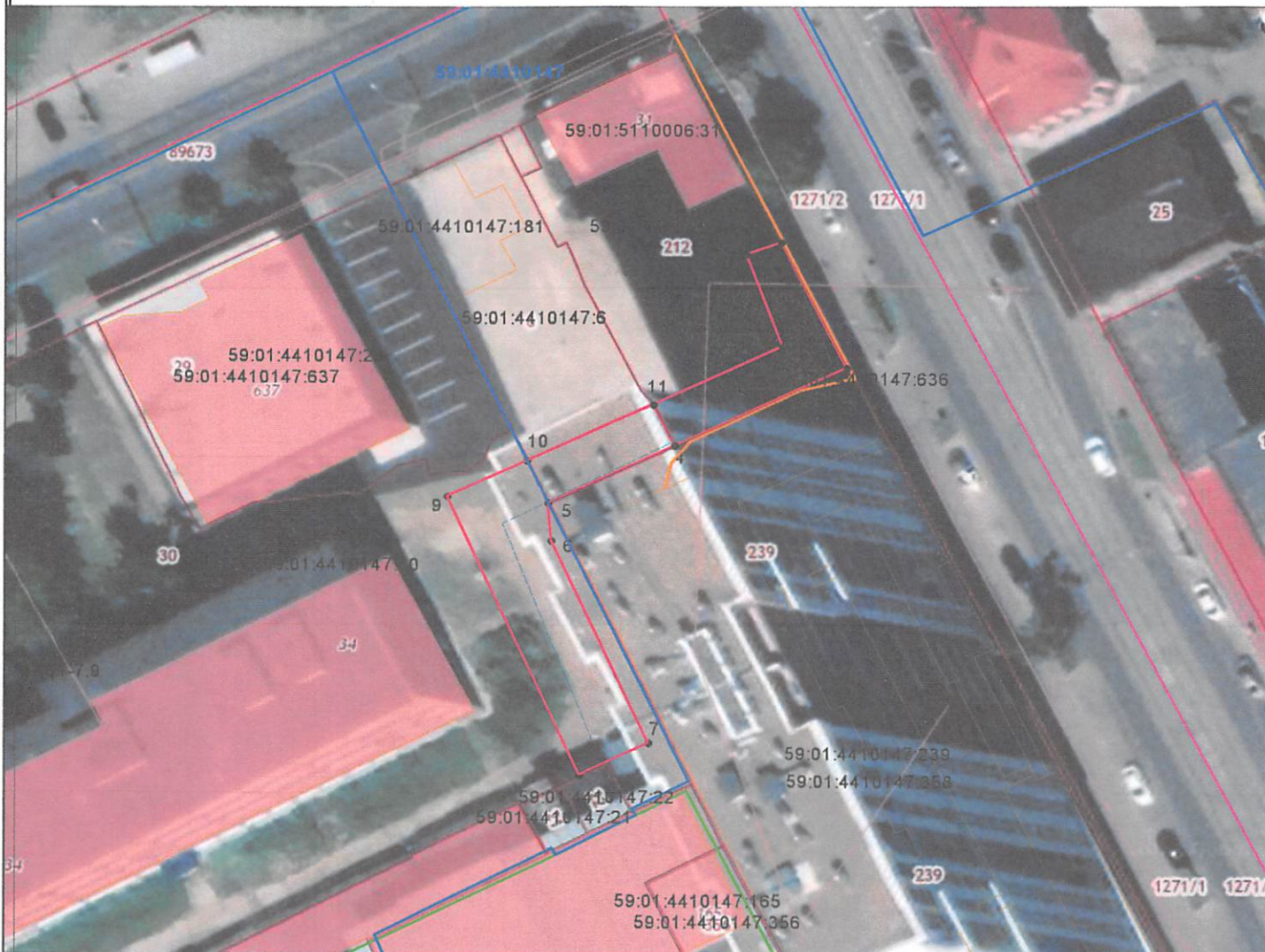
Схема расположения границ публичного сервитута ГОРОДА ПЕРМЬ

от 19.12.2022 № 11-01-03-5500

Объект: "Строительство участка ВЛ 0,4 кВ от ближайшей опоры ВЛ 0,4 кВ от ТП-5116, установка оборудования учета 3/3 на опоре ВЛ 0,4 кВ для электроснабжения гаража по адресу: Пермский край, г. Пермь, ул. Пушкина, 42, в квартале №147, гараж-бокс №1 (кад. номер зем. участка 59:01:4410147:21)"

Местоположение: Пермский край, г.Пермь, Свердловский район, ул.Пушкина

Площадь земель или части земельного участка, кв.м. : 476 (в т.ч. часть земельного участка с КН 59:01:4410147:212- 140 кв.м., часть земельного участка с КН 59:01:4410147:30 - 265 кв.м., часть земельного участка с КН 59:01:4410147:6 - 71 кв.м. )



Масштаб 1:600

Условные обозначения:

- граница публичного сервитута
- граница земельного участка, сведения которого внесены в ЕГРН
- - - проектное местоположение инженерного сооружения

59:01:4410147 обозначение кадастрового квартала

59:01:4410147:30 обозначение кадастрового номера земельного участка

Департамент земельных отношений  
 администрации города Перми  
 Занесено в муниципальный реестр земель  
 « 09 » декабря 2022 г.  
 Брызгов И.В.

№№ точек	X	Y
1	517756.50	2232781.22
2	517757.81	2232784.75
3	517744.17	2232791.41
4	517735.69	2232774.04
5	517729.50	2232761.24
6	517725.38	2232761.55
7	517703.39	2232771.37
8	517699.92	2232764.41
9	517730.23	2232751.00
10	517734.10	2232759.08
11	517740.18	2232771.81
12	517746.47	2232784.90
1	517756.50	2232781.22

Система координат МСК-59, зона 2

Метод определения координат: Метод спутниковых геодезических измерений (определений)

средняя квадратическая погрешность положения характерных точек (Мп)- 0.10 м