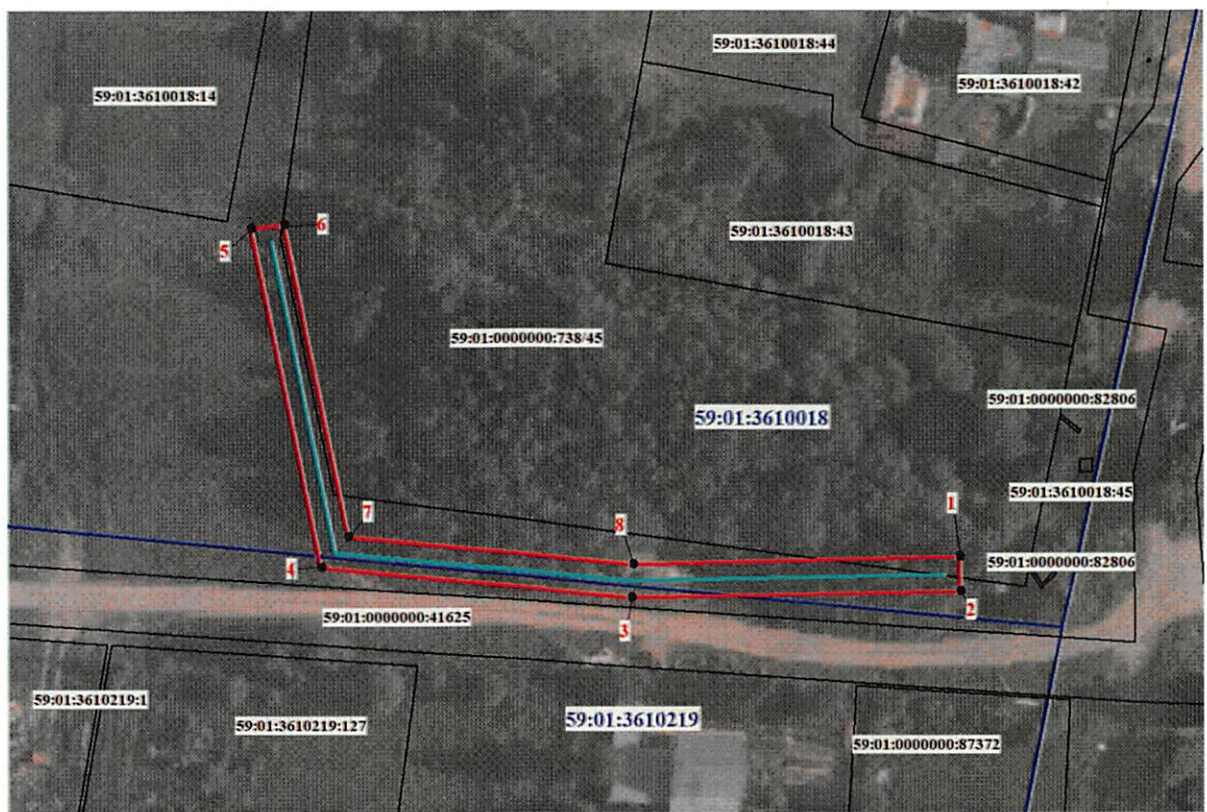


Схема расположения границ публичного сервитута

Объект: «Строительство ВЛ 0,4 кВ от РУ 0,4 кВ от ТП-4100, установка оборудования учета э/э на опоре ВЛ 0,4 кВ для электроснабжения индивидуального жилого дома по адресу: Пермский край, г. Пермь, ул. Набережная, 3 (кад. номер зем. участка 59:01:3610018:0014)»

Местоположение: Пермский край, г. Пермь
 Площадь земель или части земельного участка, кв.м.: 463
 Категория земель: земли населенных пунктов
 Вид разрешенного использования:-



Масштаб 1:800

Условные обозначения

	Обозначение характерной точки границы
	Проектное местоположение линейного сооружения
	Граница публичного сервитута
	Существующая часть границы, имеющиеся в ЕГРН сведения о которой достаточны для определения ее местоположения
	Надписи кадастрового номера земельного участка
	Граница кадастрового квартала
	Обозначение кадастрового квартала

Каталог координат, (Система координат МСК 59, зона2)

Обозначение характерных точек	Координаты, м		Метод определения координат и средняя квадратическая погрешность	Площадь, кв.м.
	X	Y		
1	532088.20	2245521.08	Метод спутниковых геодезических измерений, (определений), 0,1	463
2	532084.10	2245521.15		
3	532083.19	2245481.59		
4	532086.70	2245444.14		
5	532127.21	2245435.56		
6	532127.59	2245439.53		
7	532090.37	2245447.44		
8	532087.23	2245481.74		
1	532088.20	2245521.08		

Департамент земельных отношений администрации г. Перми
 Занесено в муниципальную кадастровую базу данных
 « 19 » декабря 2022 г.
 Овсянко И.В.