

**Схема расположения границ публичного сервитута**

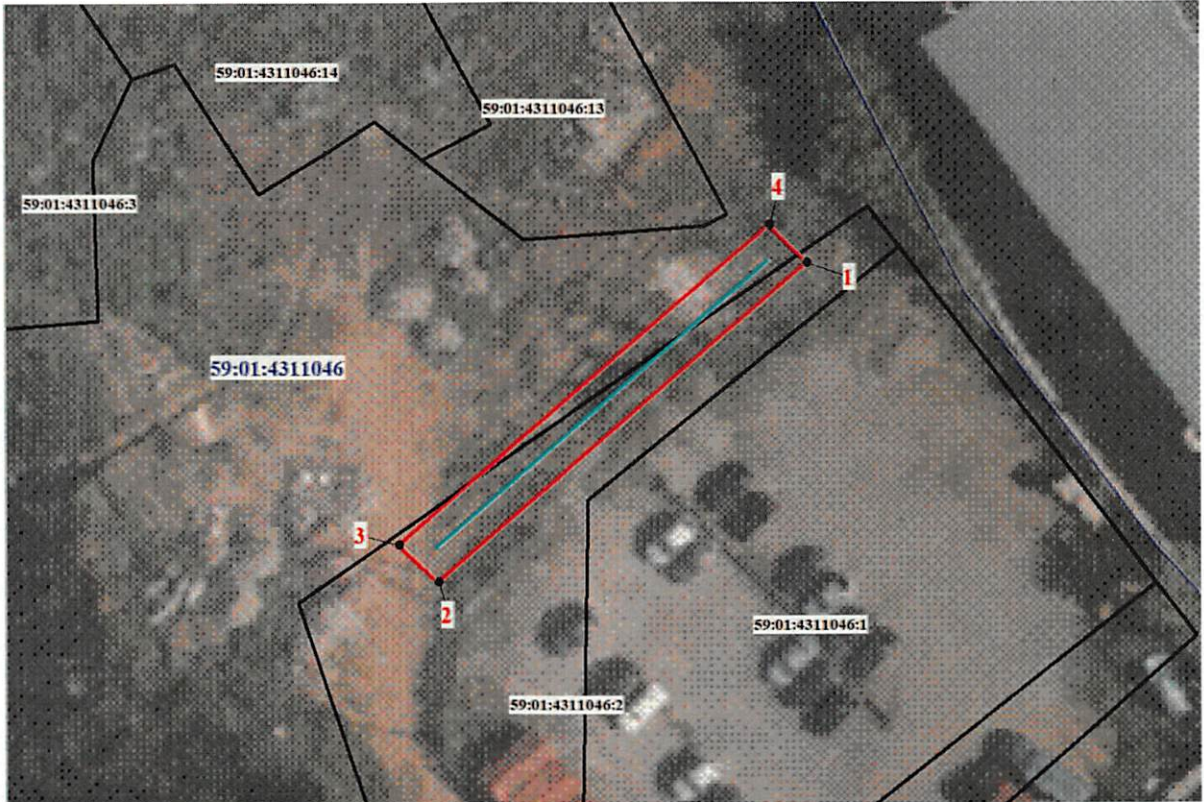
Объект: «Строительство участка ВЛ 0,4 кВ от ближайшей опоры ВЛ 0,4 кВ от ТП-2065, установка оборудования учета э/э на опоре ВЛ 0,4 кВ для электроснабжения малоэтажной жилой застройки по адресу: Пермский край, г. Пермь, ул. Набережная 1-я (кад. номер зем. участка 59:01:4311046:13)»

Местоположение: Пермский край, г. Пермь.

Площадь земель или части земельного участка, кв.м.: 148

Категория земель: земли населенных пунктов

Вид разрешенного использования: -



Масштаб 1:500

Условные обозначения

	Обозначение характерной точки границы
	Проектное местоположение линейного сооружения
	Граница публичного сервитута
	Существующая часть границы, имеющиеся в ЕГРН сведения о которой достаточны для определения ее местоположения
	Надписи кадастрового номера земельного участка
	Граница кадастрового квартала
	Обозначение кадастрового квартала

Каталог координат, (Система координат МСК 59, зона2)

Обозначение характерных точек	Координаты, м		Метод определения координат и средняя квадратическая погрешность	Площадь, кв.м.
	X	Y		
1	519761.68	2234659.80	Метод спутниковых геодезических измерений, (определенный), 0,1	148
2	519737.74	2234631.78		
3	519740.52	2234628.85		
4	519764.55	2234657.02		
1	519761.68	2234659.80		

Департамент земельных отношений  
администрации города Перми  
Занесено в муниципальный реестр земель  
1046:4/1/С  
« 19 » декабря 2022 г.

Быков И.В.

## ОПИСАНИЕ МЕСТОПОЛОЖЕНИЯ ГРАНИЦ

Публичный сервитут под объект: "«Строительство участка ВЛ 0,4 кВ от ближайшей опоры ВЛ 0,4 кВ от ТП-2065, установка оборудования учета э/э на опоре ВЛ 0,4 кВ для электроснабжения малоэтажной жилой застройки по адресу: Пермский край, г. Пермь, ул. Набережная 1-я (кад. номер зем. участка 59:01:4311046:13)»"

(наименование объекта, местоположение границ которого описано (далее - объект))

### Раздел 1

Сведения об объекте		
N п/п	Характеристики объекта	Описание характеристик
1	2	3
1	Местоположение объекта	Пермский край, Пермь г
2	Площадь объекта ± величина погрешности определения площади ( $P \pm \Delta P$ ), м <sup>2</sup>	148 ± 4
3	Иные характеристики объекта	1. Публичный сервитут устанавливается в целях размещения объекта электросетевого хозяйства: " Строительство участка ВЛ 0,4 кВ от ближайшей опоры ВЛ 0,4 кВ от ТП-2065, установка оборудования учета э/э на опоре ВЛ 0,4 кВ для электроснабжения малоэтажной жилой застройки по адресу: Пермский край, г. Пермь, ул. Набережная 1-я (кад. номер зем. участка 59:01:4311046:13)" сроком на 49 лет. правообладатель: ОАО «МРСК Урала», 620026, Свердловская область, г. Екатеринбург, улица Мамина-Сибиряка, д.140, delo@rosseti-ural.ru

### Раздел 2

Сведения о местоположении границ объекта					
1. Система координат МСК-59, зона 2					
2. Сведения о характерных точках границ объекта					
Обозначение характерных точек границ	Координаты, м		Метод определения координат характерной точки	Средняя квадратическая погрешность положения характерной точки (Mt), м	Описание обозначения точки на местности (при наличии)
	X	Y			
1	2	3	4	5	6
1	519761.68	2234659.80	Метод спутниковых геодезических измерений (определений)	0.1	Закрепление отсутствует
2	519737.74	2234631.78	Метод спутниковых геодезических измерений (определений)	0.1	Закрепление отсутствует
3	519740.52	2234628.85	Метод спутниковых геодезических измерений (определений)	0.1	Закрепление отсутствует
4	519764.55	2234657.02	Метод спутниковых геодезических измерений (определений)	0.1	Закрепление отсутствует
1	519761.68	2234659.80	Метод спутниковых геодезических измерений (определений)	0.1	Закрепление отсутствует



Текстовое описание местоположения границ объекта		
Прохождение границы		Описание прохождения границы
от точки	до точки	
1	2	3
1	1	-