

Схема расположения границ публичного сервитута

022.12.2022 № 21-01-03-5639

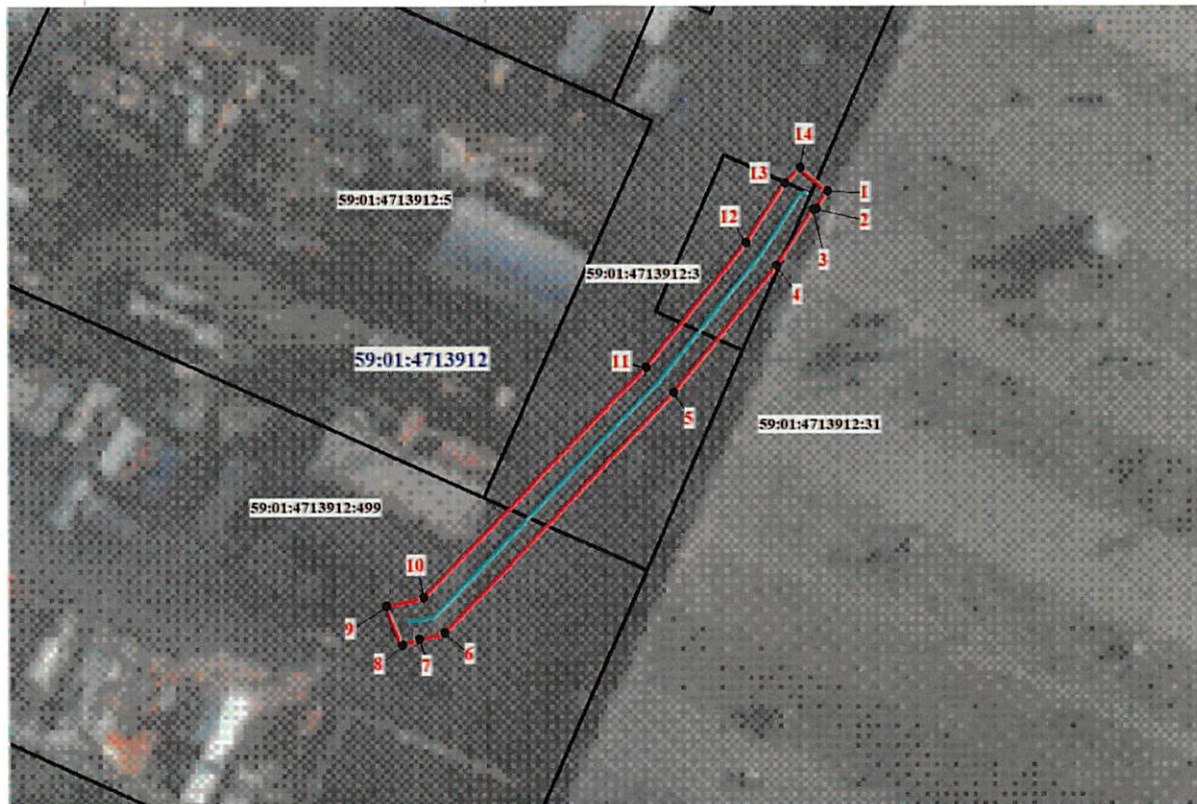
Объект: «Строительство КТП 6/0,4 кВ с оборудованием учета э/э и ОПС, КЛ 6 кВ, установка РЛК 6 кВ, для электроснабжения производственной базы и цеха металлообработки по адресу: Пермский край, г. Пермь, Индустриальный район, ул. Верхне-Муллинская, дом № 126 (кад. номера зем. участков 59:01:4713912:499, 63)»

Местоположение: Пермский край, г. Пермь.

Площадь земель или части земельного участка, кв.м.: 264

Категория земель: земли населенных пунктов

Вид разрешенного использования:-



Масштаб 1:700

Условные обозначения

	Обозначение характерной точки границы
	Проектное местоположение линейного сооружения
	Граница публичного сервитута
	Существующая часть границы, имеющиеся в ЕГРН сведения о которой достаточны для определения ее местоположения
	Надписи кадастрового номера земельного участка
	Граница кадастрового квартала
	Обозначение кадастрового квартала

Каталог координат, (Система координат МСК 59, зона2)

Обозначение характерных точек	Координаты, м		Метод определения координат и средних квадратических погрешность	Площадь, кв.м.
	X	Y		
1	510590.90	2225703.35	Метод спутниковых геодезических измерений, (определенный), 0,1	264
2	510589.01	2225702.17		
3	510588.99	2225701.77		
4	510583.10	2225697.76		
5	510569.93	2225685.76		
6	510545.06	2225662.16		
7	510544.51	2225659.52		
8	510543.84	2225657.71		
9	510548.01	2225656.14		
10	510548.82	2225660.00		
11	510572.58	2225683.82		
12	510585.56	2225694.60		
13	510591.77	2225698.83		
14	510593.33	2225700.51		
1	510590.90	2225703.35		

Департамент земельных отношений администрации города Перми  
Занесено в муниципальный реестр земель  
3912.113 ПС  
«02» сентября 2022 г.  
Исходова Е.А.

## ОПИСАНИЕ МЕСТОПОЛОЖЕНИЯ ГРАНИЦ

Публичный сервитут под объект: «Строительство КТП 6/0,4 кВ с оборудованием учета э/э и ОПС, КЛ 6 кВ, установка РЛК 6 кВ, для электроснабжения производственной базы и цеха металлообработки по адресу: Пермский край, г. Пермь, Индустриальный район, ул. Верхне-Муллинская, дом № 126 (кад. номера зем. участков 59:01:4713912:499, 63)»

(наименование объекта, местоположение границ которого описано (далее - объект))

### Раздел 1

Сведения об объекте		
N п/п	Характеристики объекта	Описание характеристик
1	2	3
1	Местоположение объекта	Пермский край, Пермь г
2	Площадь объекта ± величина погрешности определения площади ( $P \pm \Delta P$ ), м <sup>2</sup>	264 ± 6
3	Иные характеристики объекта	1. Публичный сервитут устанавливается в целях размещения объекта электросетевого хозяйства: " Строительство КТП 6/0,4 кВ с оборудованием учета э/э и ОПС, КЛ 6 кВ, установка РЛК 6 кВ, для электроснабжения производственной базы и цеха металлообработки по адресу: Пермский край, г. Пермь, Индустриальный район, ул. Верхне-Муллинская, дом № 126 (кад. номера зем. участков 59:01:4713912:499, 63)" сроком на 49 лет. правообладатель: ОАО «МРСК Урала», 620026, Свердловская область, г. Екатеринбург, улица Мамина-Сибиряка, д.140, delo@rosseti-ural.ru

### Раздел 2

Сведения о местоположении границ объекта					
1. Система координат МСК 59 зона 2					
2. Сведения о характерных точках границ объекта					
Обозначение характерных точек границ	Координаты, м		Метод определения координат характерной точки	Средняя квадратическая погрешность положения характерной точки (Mt), м	Описание обозначения точки на местности (при наличии)
	X	Y			
1	2	3	4	5	6
1	510590.90	2225703.35	Метод спутниковых геодезических измерений (определений)	0.1	Закрепление отсутствует
2	510589.01	2225702.17	Метод спутниковых геодезических измерений (определений)	0.1	Закрепление отсутствует
3	510588.99	2225701.77	Метод спутниковых геодезических измерений (определений)	0.1	Закрепление отсутствует
4	510583.10	2225697.76	Метод спутниковых геодезических измерений (определений)	0.1	Закрепление отсутствует
5	510569.93	2225686.76	Метод спутниковых геодезических измерений (определений)	0.1	Закрепление отсутствует
6	510545.06	2225662.16	Метод спутниковых	0.1	Закрепление

Сведения о местоположении границ объекта					
1. Система координат МСК 59 зона 2					
2. Сведения о характерных точках границ объекта					
Обозначение характерных точек границ	Координаты, м		Метод определения координат характерной точки	Средняя квадратическая погрешность положения характерной точки (Mt), м	Описание обозначения точки на местности (при наличии)
	X	Y			
			геодезических измерений (определений)		отсутствует
7	510544.51	2225659.52	Метод спутниковых геодезических измерений (определений)	0.1	Закрепление отсутствует
8	510543.84	2225657.71	Метод спутниковых геодезических измерений (определений)	0.1	Закрепление отсутствует
9	510548.01	2225656.14	Метод спутниковых геодезических измерений (определений)	0.1	Закрепление отсутствует
10	510548.82	2225660.00	Метод спутниковых геодезических измерений (определений)	0.1	Закрепление отсутствует
11	510572.58	2225683.82	Метод спутниковых геодезических измерений (определений)	0.1	Закрепление отсутствует
12	510585.56	2225694.60	Метод спутниковых геодезических измерений (определений)	0.1	Закрепление отсутствует
13	510591.77	2225698.83	Метод спутниковых геодезических измерений (определений)	0.1	Закрепление отсутствует
14	510593.33	2225700.51	Метод спутниковых геодезических измерений (определений)	0.1	Закрепление отсутствует
1	510590.90	2225703.35	Метод спутниковых геодезических измерений (определений)	0.1	Закрепление отсутствует
3. Сведения о характерных точках части (частей) границы объекта					
Обозначение характерных точек части границы	Координаты, м		Метод определения координат характерной точки	Средняя квадратическая погрешность положения характерной точки (Mt), м	Описание обозначения точки на местности (при наличии)
	X	Y			
1	2	3	4	5	6
-	-	-	-	-	-



Текстовое описание местоположения границ объекта		
Прохождение границы		Описание прохождения границы
от точки	до точки	
1	2	3
1	1	-