

Схема расположения границ публичного сервитута

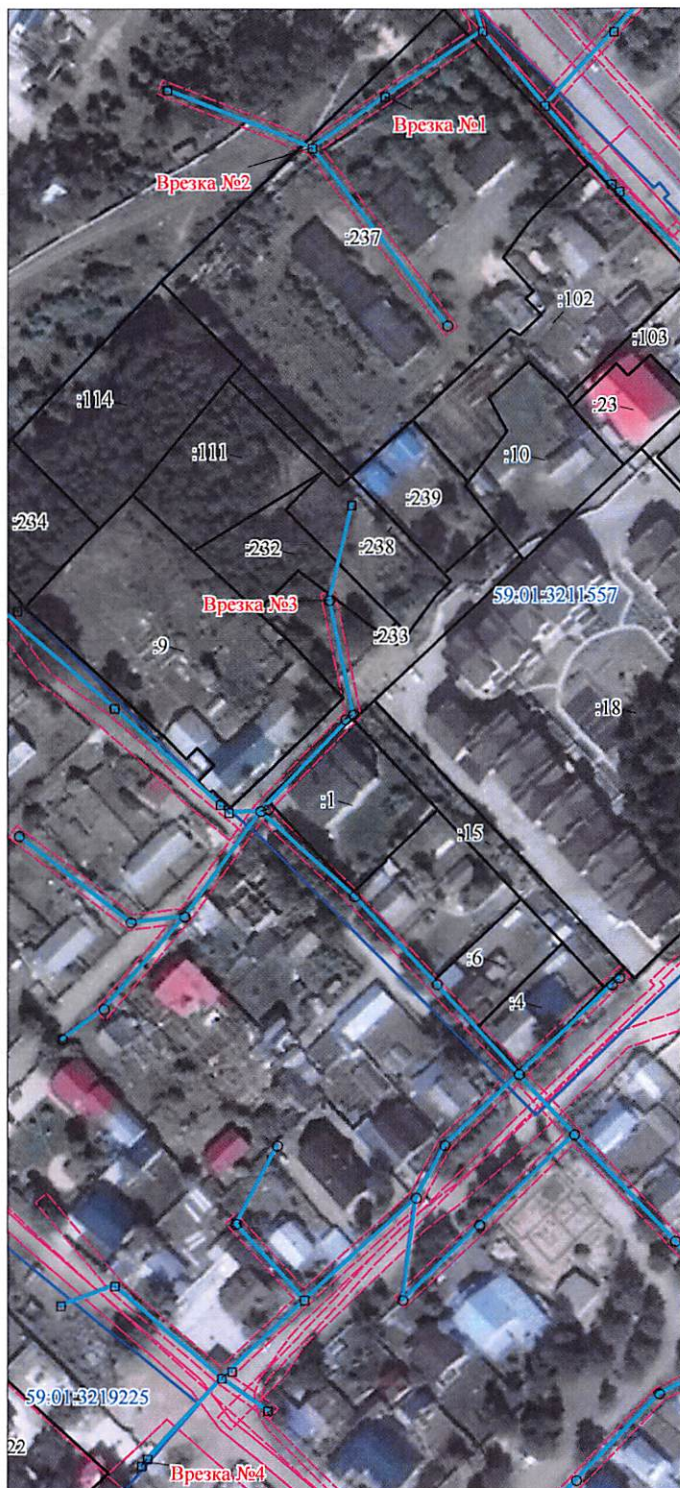
Объект: ВЛ-0,4 КВ ТП-4449, входящей в состав электросетевого комплекса "Подстанция 35/6 кВ "Лесозаводская" с линиями электропередачи и трансформаторными подстанциями

Местоположение: Пермский край, г. Пермь, Мотовилихинский район

Площадь земель и/или части земельного участка, кв.м: 1

Категория земель: земли населенных пунктов

Занесено в муниципальный реестр земель
19.08.2022
« 20 » декабря 2022 г.
Общед. В.В.



Масштаб 1:2000

Описание границ смежных землепользователей:

от точки 1 до точки 1, от точки 5 до точки 5 - земельный участок с кадастровым номером 59:01:3211557:237;
от точки 9 до точки 9, от точки 13 до точки 13 - земли муниципального образования город Пермь.

Каталог координат (Система координат МСК-59, зона 2)					
Обозначение характерных точек границ	Координаты, м		Метод определения координат характерной точки	Мт, м	Площадь, кв.м
	X	Y			
1	2	3	4	5	6
:ЗУ1(1)					
1	522515.66	2234103.78	Геодезический метод	0.1	0.10
2	522515.41	2234103.94	Геодезический метод	0.1	
3	522515.59	2234104.22	Геодезический метод	0.1	
4	522515.84	2234104.06	Геодезический метод	0.1	
1	522515.66	2234103.78	Геодезический метод	0.1	
:ЗУ1(2)					
5	522501.74	2234083.71	Геодезический метод	0.1	0.09
6	522501.91	2234083.96	Геодезический метод	0.1	
7	522501.66	2234084.13	Геодезический метод	0.1	
8	522501.49	2234083.88	Геодезический метод	0.1	
5	522501.74	2234083.71	Геодезический метод	0.1	
:ЗУ1(3)					
9	522377.34	2234088.06	Геодезический метод	0.1	0.09
10	522377.63	2234088.00	Геодезический метод	0.1	
11	522377.69	2234088.29	Геодезический метод	0.1	
12	522377.40	2234088.35	Геодезический метод	0.1	
9	522377.34	2234088.06	Геодезический метод	0.1	
:ЗУ1(4)					
13	522139.65	2234035.11	Геодезический метод	0.1	0.85
14	522141.87	2234036.90	Геодезический метод	0.1	
15	522141.68	2234037.13	Геодезический метод	0.1	
16	522139.46	2234035.34	Геодезический метод	0.1	
13	522139.65	2234035.11	Геодезический метод	0.1	

Условные обозначения

- :ЗУ1 - проектные границы публичного сервитута
- 59:01:3211557 - кадастровый номер квартала
- :237 - граница и номер земельного участка, сведения о котором внесены в ЕГРН
- ВЛ-0,4 КВ ТП-4449
- 1 - обозначение характерной точки проектной границы публичного сервитута
- №8 - обозначение и номер опоры ЛЭП
- охранный зона ЛЭП

