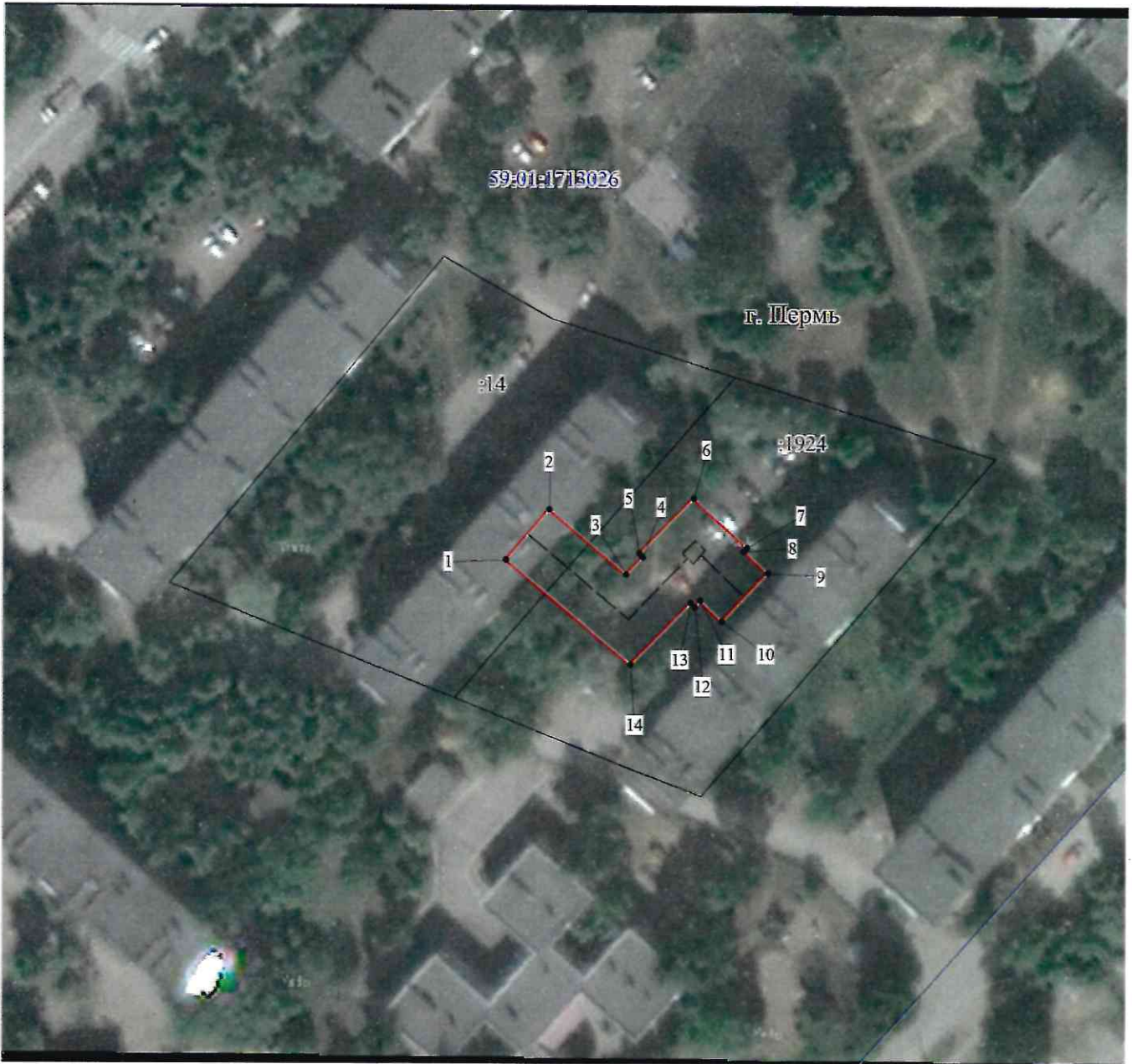


# Публичный сервитут тепловая трасса Схема расположения границ публичного сервитута



Масштаб 1:1000

Используемые условные знаки и обозначения:

- границы публичного сервитута
- трасса трубопровода
- границы кадастрового квартала
- кадастровый номер квартала
- границы учтенного земельного участка
- кадастровый номер земельного участка
- характерная точка границы

Департамент земельных отношений  
администрации города Перми  
Занесено в муниципальный реестр земель  
2026:411С ЖМ  
« 20 » декабря 2022 г.

Быков И.В.

**ОПИСАНИЕ МЕСТОПОЛОЖЕНИЯ ГРАНИЦ ПУБЛИЧНОГО СЕРВИТУТА  
ПО ОБЪЕКТУ**

тепловая трасса  
Пермский край, г. Пермь  
(наименование объекта)

**Сведения о местоположении границ объекта**

**1. Система координат МСК-59 (зона 2)**

**2. Сведения о характерных точках границ объекта**

Обозначение характерных точек границ	Координаты, м		Метод определения координат и средняя квадратическая погрешность положения характерной точки ( $M_t$ ), м	Описание закрепления точки на местности (при наличии)
	X	Y		
1	2	3	4	5
1	517759.96	2214618.63	Геодезический метод; $M_t=0.1$	-
2	517768.29	2214625.67	Геодезический метод; $M_t=0.1$	-
3	517757.56	2214638.36	Геодезический метод; $M_t=0.1$	-
4	517760.43	2214641.13	Геодезический метод; $M_t=0.1$	-
5	517761.03	2214640.51	Геодезический метод; $M_t=0.1$	-
6	517770.14	2214649.42	Геодезический метод; $M_t=0.1$	-
7	517762.05	2214658.28	Геодезический метод; $M_t=0.1$	-
8	517761.44	2214657.76	Геодезический метод; $M_t=0.1$	-
9	517757.77	2214661.61	Геодезический метод; $M_t=0.1$	-
10	517749.87	2214654.10	Геодезический метод; $M_t=0.1$	-
11	517753.21	2214650.59	Геодезический метод; $M_t=0.1$	-
12	517752.16	2214649.68	Геодезический метод; $M_t=0.1$	-
13	517752.85	2214648.96	Геодезический метод; $M_t=0.1$	-
14	517742.66	2214639.10	Геодезический метод; $M_t=0.1$	-
1	517759.96	2214618.63	Геодезический метод; $M_t=0.1$	-