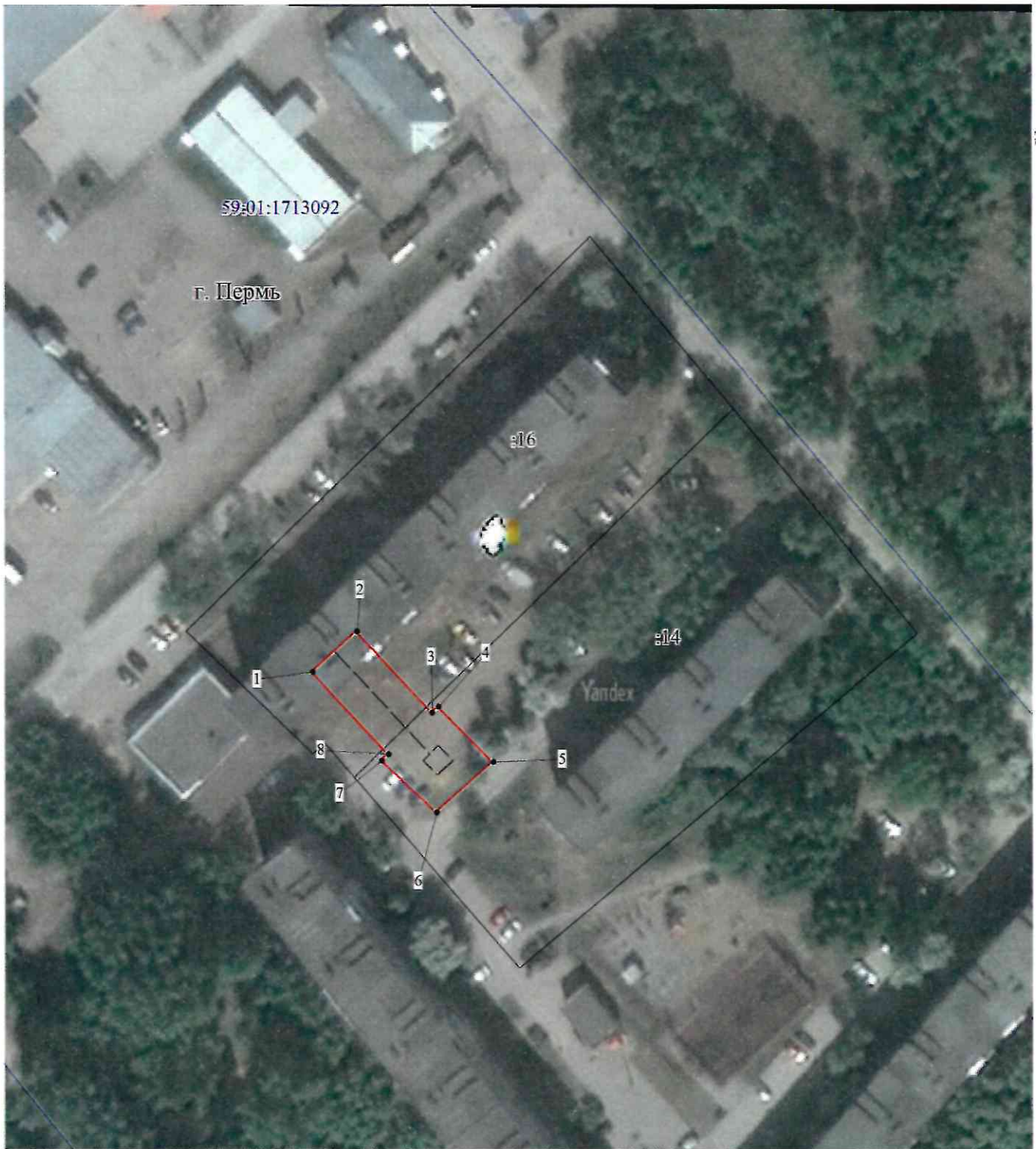





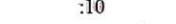



Публичный сервитут Тепловая трасса земельных отношений
Схема расположения границ публичного сервитута администрации г. Пермь



Масштаб 1:1000

Используемые условные знаки и обозначения:

-  - границы публичного сервитута
-  - трасса трубопровода
-  - границы кадастрового квартала
-  - кадастровый номер квартала
-  - границы учтенного земельного участка
-  - кадастровый номер земельного участка
-  - характерная точка границы

Департамент земельных отношений
администрации города Перми
Занесено в муниципальный реестр земель
3092:19/С ИИ

« 20 » декабря 2022 г.

Викс И.В.

**ОПИСАНИЕ МЕСТОПОЛОЖЕНИЯ ГРАНИЦ ПУБЛИЧНОГО СЕРВИТУТА
ПО ОБЪЕКТУ
Тепловая трасса
Пермский край, г. Пермь
(наименование объекта)**

Сведения о местоположении границ объекта

1. Система координат МСК-59 (зона 2)

2. Сведения о характерных точках границ объекта

Обозначение характерных точек границ	Координаты, м		Метод определения координат и средняя квадратическая погрешность положения характерной точки (M_t), м	Описание закрепления точки на местности (при наличии)
	X	Y		
1	2	3	4	5
1	516643.76	2213620.45	Геодезический метод; $M_t=0.1$	-
2	516651.14	2213628.47	Геодезический метод; $M_t=0.1$	-
3	516636.43	2213642.01	Геодезический метод; $M_t=0.1$	-
4	516637.48	2213643.12	Геодезический метод; $M_t=0.1$	-
5	516627.51	2213652.97	Геодезический метод; $M_t=0.1$	-
6	516618.52	2213642.78	Геодезический метод; $M_t=0.1$	-
7	516627.77	2213632.92	Геодезический метод; $M_t=0.1$	-
8	516628.91	2213634.11	Геодезический метод; $M_t=0.1$	-
1	516643.76	2213620.45	Геодезический метод; $M_t=0.1$	-