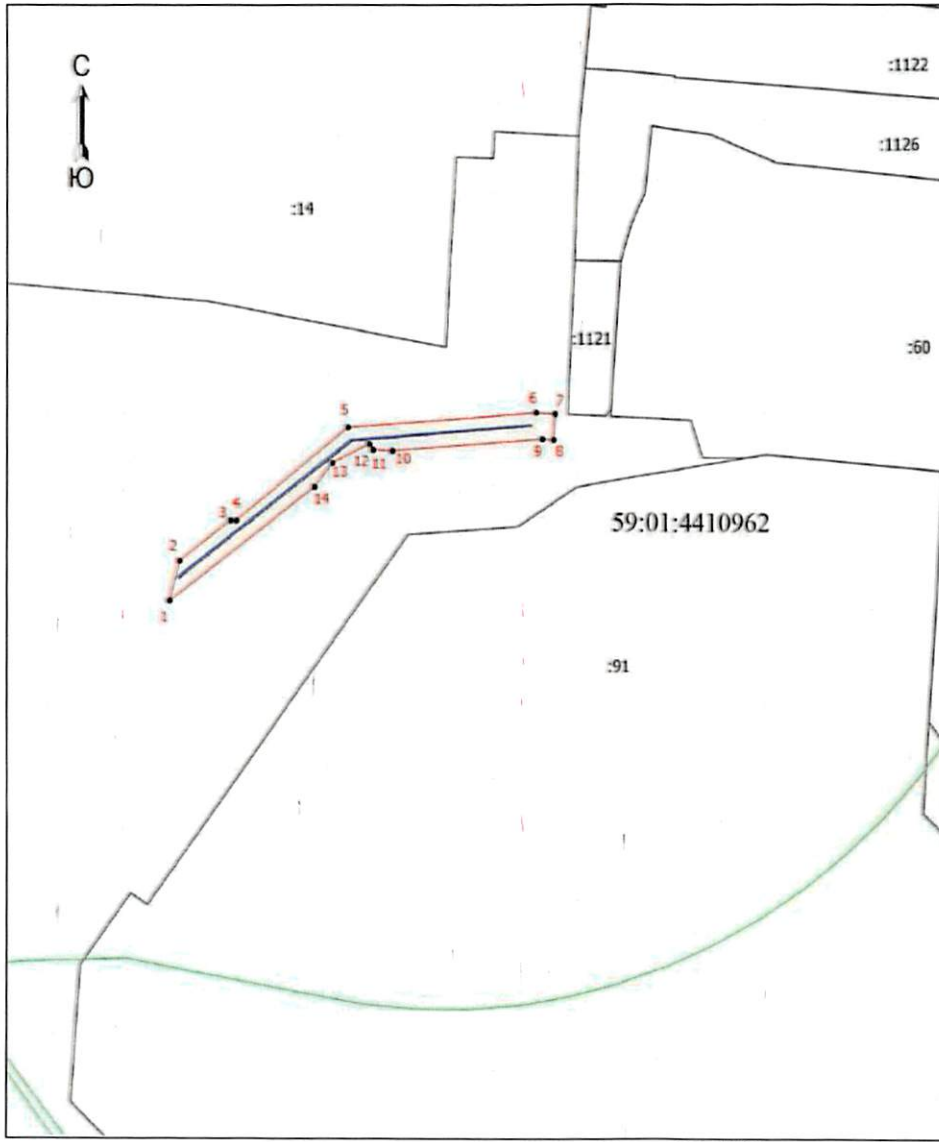


№ 30-12.2022 от 21-01-03-5875

СХЕМА РАСПОЛОЖЕНИЯ ГРАНИЦ ПУБЛИЧНОГО СЕРВИТУТА

Объект: «Строительство участка ВЛ 0,4 кВ от ШР 0,4 кВ, установка оборудования учета э/э для электроснабжения гаража по адресу: Пермский край, г. Пермь, Свердловский район, ГСК 105 по ул. Куйбышева, бокс 7»
 Местоположение объекта: Пермский край, г. Пермь, Свердловский район, ул. Куйбышева
 Площадь земель или части земельного участка, кв.м.: 257
 Категория земель: земли населенных пунктов
 Вид разрешенного использования земельного участка: -
 Цель использования: под объекты инженерного оборудования электроснабжения



Координаты характерных точек (МСК 59, зона 2)

№ п/п	X	Y
1	514207,97	2231932,66
2	514214,05	2231934,24
3	514220,15	2231942,42
4	514220,13	2231943,36
5	514234,17	2231961,36
6	514236,39	2231991,61
7	514236,22	2231994,73
8	514232,31	2231994,45
9	514232,45	2231992,60
10	514230,68	2231968,50
11	514230,85	2231965,38
12	514231,70	2231964,78
13	514228,84	2231958,86
14	514225,21	2231955,97
1	514207,97	2231932,66



Масштаб 1: 1000

Условные обозначения:

- Часть границы, сведения ЕГРН о которой позволяют однозначно определить ее положение на местности
- Граница зоны с особыми условиями
- Граница публичного сервитута
- Граница сооружения, планируемого к строительству
- 59:01:4410962 - Номер кадастрового квартала
- :1121 - Кадастровый номер земельного участка
- - Характерная точка границы земельного участка
- 1 - Обозначение новой характерной точки

Департамент земельных отношений
администрации города Перми
Занесено в муниципальный реестр земель
962:1105
« 29 » декабря 2022 г.

Давыдова Е.К.

ОПИСАНИЕ МЕСТОПОЛОЖЕНИЯ ГРАНИЦ

Публичный сервитут, сроком на 49 лет с целью размещения объектов электросетевого хозяйства: «Строительство участка ВЛ 0,4 кВ от ШР 0,4 кВ, установка оборудования учета э/э для электроснабжения гаража по адресу: Пермский край, г. Пермь, Свердловский район, ГСК 105 по ул. Куйбышева, бокс 7»

(наименование объекта, местоположение границ которого описано (далее - объект))

Раздел 1

Сведения об объекте

№ п/п	Характеристики объекта	Описание характеристик
1	2	3
1.	Местоположение объекта	Пермский край, город Пермь
2.	Площадь объекта +/- величина погрешности определения площади (Р +/- Дельта Р)	257 +/- 3 м ²
3.	Иные характеристики объекта	-

Раздел 2

Сведения о местоположении границ объекта

1. Система координат МСК-59, зона 2

2. Сведения о характерных точках границ объекта

Обозначение характерных точек границ	Координаты, м		Метод определения координат характерной точки	Средняя квадратическая погрешность положения характерной точки (M), м	Описание обозначения точки на местности (при наличии)
	X	Y			
1	2	3	4	5	6
1	514207.97	2231932.66	Метод спутниковых геодезических измерений (определений)	0.1	Закрепление отсутствует
2	514214.05	2231934.24	Метод спутниковых геодезических измерений (определений)	0.1	Закрепление отсутствует
3	514220.15	2231942.42	Метод спутниковых геодезических измерений (определений)	0.1	Закрепление отсутствует
4	514220.13	2231943.36	Метод спутниковых геодезических измерений (определений)	0.1	Закрепление отсутствует
5	514234.17	2231961.36	Метод спутниковых геодезических измерений (определений)	0.1	Закрепление отсутствует
6	514236.39	2231991.61	Метод спутниковых геодезических измерений (определений)	0.1	Закрепление отсутствует
7	514236.22	2231994.73	Метод спутниковых геодезических измерений (определений)	0.1	Закрепление отсутствует
8	514232.31	2231994.45	Метод спутниковых геодезических измерений (определений)	0.1	Закрепление отсутствует
9	514232.45	2231992.60	Метод спутниковых геодезических измерений (определений)	0.1	Закрепление отсутствует
10	514230.68	2231968.50	Метод спутниковых геодезических измерений (определений)	0.1	Закрепление отсутствует
11	514230.85	2231965.38	Метод спутниковых геодезических измерений (определений)	0.1	Закрепление отсутствует

2. Сведения о характерных точках границ объекта

Обозначение характерных точек границ	Координаты, м		Метод определения координат характерной точки	Средняя квадратическая погрешность положения характерной точки (M _t), м	Описание обозначения точки на местности (при наличии)
	X	Y			
1	2	3	4	5	6
12	514231.70	2231964.78	Метод спутниковых геодезических измерений (определений)	0.1	Закрепление отсутствует
13	514228.84	2231958.86	Метод спутниковых геодезических измерений (определений)	0.1	Закрепление отсутствует
14	514225.21	2231955.97	Метод спутниковых геодезических измерений (определений)	0.1	Закрепление отсутствует
1	514207.97	2231932.66	Метод спутниковых геодезических измерений (определений)	0.1	Закрепление отсутствует

3. Сведения о характерных точках части (частей) границы объекта

Обозначение характерных точек части границы	Координаты, м		Метод определения координат характерной точки	Средняя квадратическая погрешность положения характерной точки (M _t), м	Описание обозначения точки на местности (при наличии)
	X	Y			
1	2	3	4	5	6
-	-	-	-	-	-

