

от 30.12.2022 № 21-01-03-5876

Схема расположения границ публичного сервитута

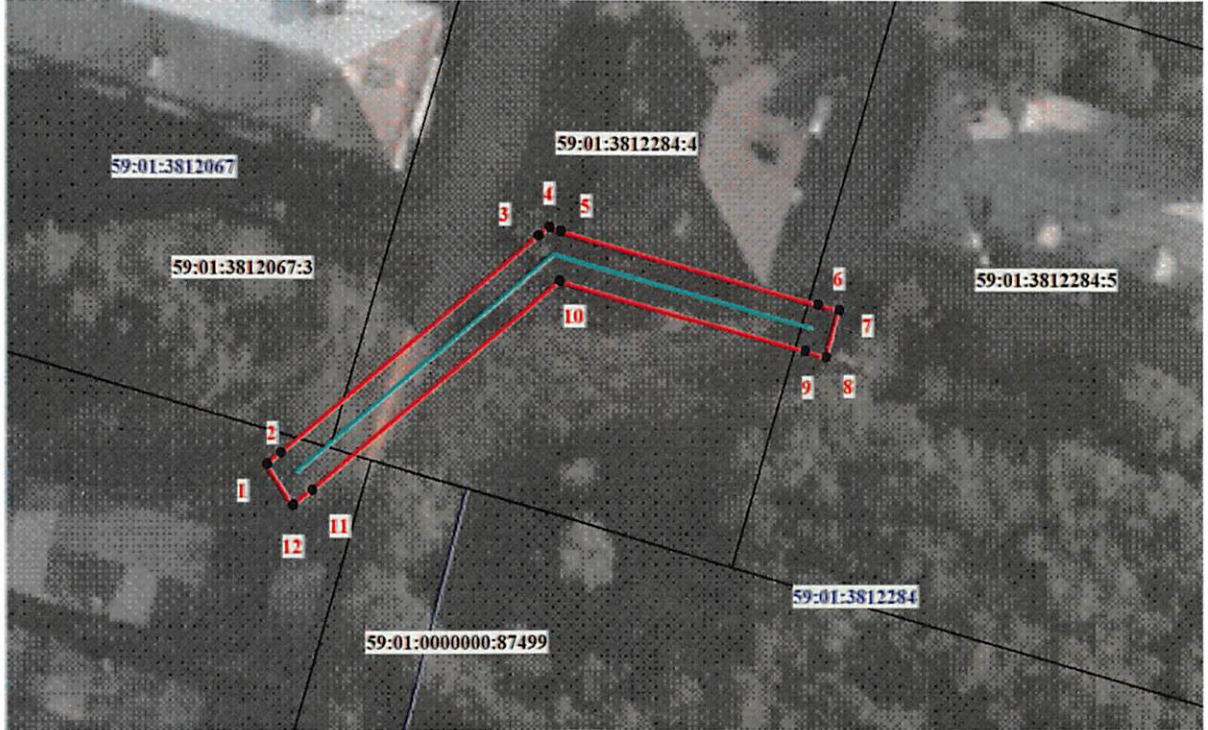
Объект: «Строительство участка ВЛ 0,4 кВ от ближайшей опоры существующей ВЛ 0,4 кВ от ТП-4356, установка оборудования учета э/э на опоре ВЛ 0,4 кВ для электроснабжения ВРУ по адресу: Пермский край, г. Пермь, Орджоникидзевский район, ОВК №50 по ул. Белозёрская (южнее дома №8), овощная яма №7»

Местоположение: Пермский край, г. Пермь

Площадь земель или части земельного участка, кв.м.: 214

Категория земель: земли населенных пунктов

Вид разрешенного использования: -



Масштаб 1:600

Условные обозначения

	Обозначение характерной точки границы
	Проектное местоположение линейного сооружения
	Граница публичного сервитута
	Существующая часть границы, имеющиеся в ЕГРН сведения о которой достаточны для определения ее местоположения
	Надписи кадастрового номера земельного участка
	Граница кадастрового квартала
	Обозначение кадастрового квартала

Каталог координат, м

Обозначение характерных точек границ	Координаты, м	
	X	Y
1	530557.20	2240030.74
2	530558.13	2240031.94
3	530575.82	2240053.44
4	530576.56	2240054.37
5	530576.20	2240055.26
6	530570.09	2240076.56
7	530569.58	2240078.30
8	530565.69	2240077.22
9	530566.25	2240075.46
10	530572.07	2240055.17
11	530555.05	2240034.48
12	530553.81	2240032.88
1	530557.20	2240030.74

Департамент земельных отношений
администрации города Перми
Занесено в муниципальный реестр земель
2067:5/НС/СД/ПФ
«29» декабря 2022 г.
Добрышев С.Н.

ОПИСАНИЕ МЕСТОПОЛОЖЕНИЯ ГРАНИЦ

Публичный сервитут под объект: "Строительство участка ВЛ 0,4 кВ от ближайшей опоры существующей ВЛ 0,4 кВ от ТП-4356, установка оборудования учета э/э на опоре ВЛ 0,4 кВ для электроснабжения ВРУ по адресу: Пермский край, г. Пермь, Орджоникидзевский район, ОВК №50 по ул. Белозёрская (южнее дома №8), овощная яма №7"

(наименование объекта, местоположение границ которого описано (далее - объект))

Раздел 1

Сведения об объекте		
№ п/п	Характеристики объекта	Описание характеристик
1	2	3
1	Местоположение объекта	Пермский край, Пермь г.
2	Площадь объекта ± величина погрешности определения площади ($P \pm \Delta P$), м ²	214 ± 5
3	Иные характеристики объекта	1. Публичный сервитут устанавливается в целях размещения объекта электросетевого хозяйства: "Строительство участка ВЛ 0,4 кВ от ближайшей опоры существующей ВЛ 0,4 кВ от ТП-4356, установка оборудования учета э/э на опоре ВЛ 0,4 кВ для электроснабжения ВРУ по адресу: Пермский край, г. Пермь, Орджоникидзевский район, ОВК №50 по ул. Белозёрская (южнее дома №8), овощная яма №7" сроком на 49 лет. правообладатель: ОАО «МРСК Урала», 620026, Свердловская область, г. Екатеринбург, улица Мамина-Сибиряка, д.140, delo@rosseti-ural.ru

Раздел 2

Сведения о местоположении границ объекта					
1. Система координат МСК 59 зона 2					
2. Сведения о характерных точках границ объекта					
Обозначение характерных точек границ	Координаты, м		Метод определения координат характерной точки	Средняя квадратическая погрешность положения характерной точки (M _t), м	Описание обозначения точки на местности (при наличии)
	X	Y			
1	2	3	4	5	6
1	530557.20	2240030.74	Метод спутниковых геодезических измерений (определений)	0.1	Закрепление отсутствует
2	530558.13	2240031.94	Метод спутниковых геодезических измерений (определений)	0.1	Закрепление отсутствует
3	530575.82	2240053.44	Метод спутниковых геодезических измерений (определений)	0.1	Закрепление отсутствует
4	530576.56	2240054.37	Метод спутниковых геодезических измерений (определений)	0.1	Закрепление отсутствует
5	530576.20	2240055.26	Метод спутниковых геодезических измерений (определений)	0.1	Закрепление отсутствует
6	530570.09	2240076.56	Метод спутниковых геодезических измерений	0.1	Закрепление отсутствует

Текстовое описание местоположения границ объекта		
Прохождение границы		Описание прохождения границы
от точки	до точки	
1	2	3
1	1	-