

от 16.01.2023 № 11-01-03-167

Схема расположения границ публичного сервитута

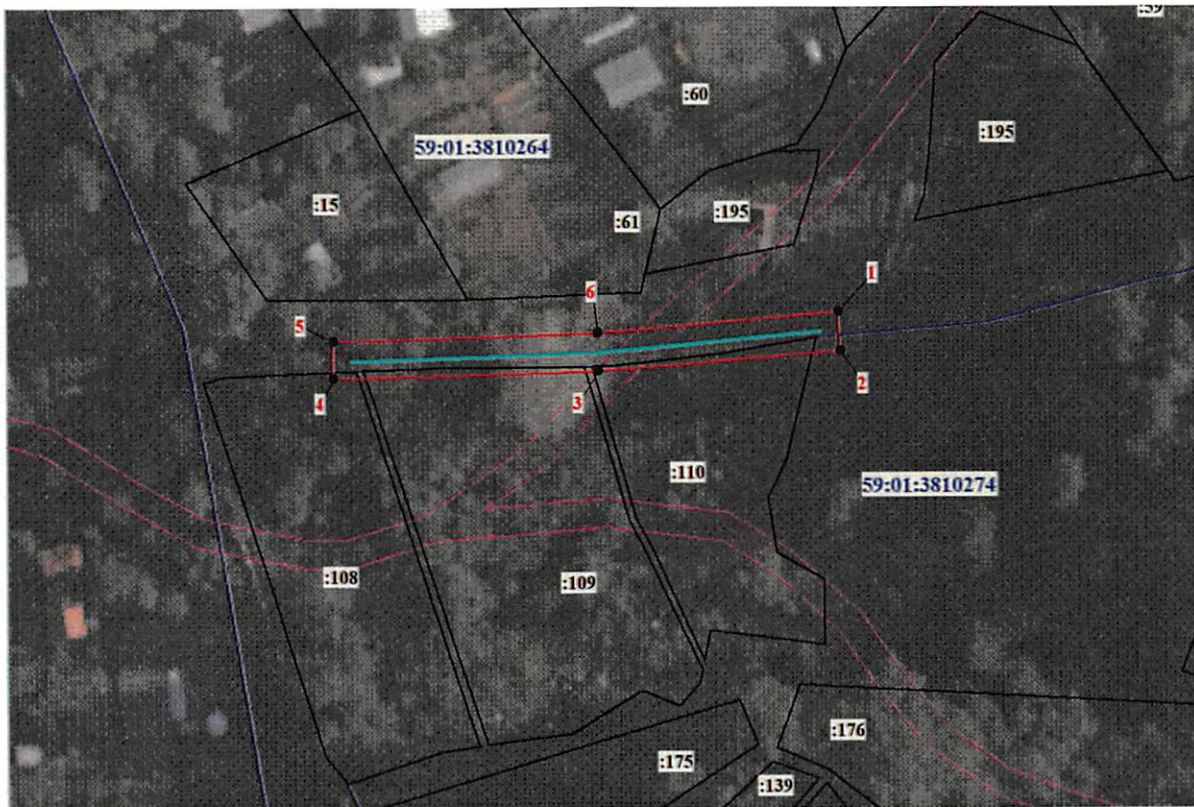
Объект: «Строительство участка ВЛ 0,4 кВ от ближайшей опоры ВЛ 0,4 кВ от ТП-4160, установка оборудования учета э/э на опоре ВЛ 0,4 кВ от ТП-4160 для электроснабжения садового дома по адресу: Пермский край, г. Пермь, Орджоникидзевский район, ул. Боковая, коллективный сад № 34 НПО "Искра", уч. 97 (кад. номер зем. участка: 59:01:3810274:108)»

Местоположение: Пермский край, г. Пермь

Площадь земель или части земельного участка, кв.м.: 214

Категория земель: земли населенных пунктов

Вид разрешенного использования:-



Масштаб 1:700
Условные обозначения

	Обозначение характерной точки границы
	Проектное местоположение линейного сооружения
	Граница публичного сервитута
	Существующая часть границы, имеющиеся в ЕГРН сведения о которой достаточны для определения ее местоположения
	Надписи кадастрового номера земельного участка
	Граница кадастрового квартала
	Обозначение кадастрового квартала

Каталог координат, (Система координат МСК 59, зона 2)

Обозначение характерных точек границ	Координаты, м		Метод определения координат и средняя квадратическая погрешность	Площадь, кв.м.
	X	Y		
1	529573.67	2240323.62	Метод спутниковых геодезических измерений, (определенный), 0,1	214
2	529569.57	2240323.94		
3	529567.43	2240298.44		
4	529566.74	2240270.49		
5	529570.66	2240270.49		
6	529571.43	2240298.29		
1	529573.67	2240323.62		

Департамент земельных отношений
администрации города Перми
Занесено в муниципальный реестр земель
10.06.2023 № 10/06/2023/46/10
«27» декабря 2023 г.
Литвинова Е.А.

ОПИСАНИЕ МЕСТОПОЛОЖЕНИЯ ГРАНИЦ

Публичный сервитут под объект: «Строительство участка ВЛ 0,4 кВ от ближайшей опоры ВЛ 0,4 кВ от ТП-4160, установка оборудования учета э/э на опоре ВЛ 0,4 кВ от ТП-4160 для электроснабжения садового дома по адресу: Пермский край, г. Пермь, Орджоникидзевский район, ул. Боковая, коллективный сад № 34 НПО "Искра", уч. 97 (кад. номер зем. участка: 59:01:3810274:108)»

(наименование объекта, местоположение границ которого описано (далее - объект))

Раздел 1

Сведения об объекте		
№ п/п	Характеристики объекта	Описание характеристик
1	2	3
1	Местоположение объекта	Пермский край, Пермь г
2	Площадь объекта ± величина погрешности определения площади ($P \pm \Delta P$), м ²	214 ± 5
3	Иные характеристики объекта	1. Публичный сервитут устанавливается в целях размещения объекта электросетевого хозяйства: "Строительство участка ВЛ 0,4 кВ от ближайшей опоры ВЛ 0,4 кВ от ТП-4160, установка оборудования учета э/э на опоре ВЛ 0,4 кВ от ТП-4160 для электроснабжения садового дома по адресу: Пермский край, г. Пермь, Орджоникидзевский район, ул. Боковая, коллективный сад № 34 НПО "Искра", уч. 97 (кад. номер зем. участка: 59:01:3810274:108)" сроком на 49 лет. правообладатель: ОАО «МРСК Урала», 620026, Свердловская область, г. Екатеринбург, улица Мамина-Сибиряка, д.140, delo@rosseti-ural.ru

Раздел 2

Сведения о местоположении границ объекта					
1. Система координат МСК-59, зона 2					
2. Сведения о характерных точках границ объекта					
Обозначение характерных точек границ	Координаты, м		Метод определения координат характерной точки	Средняя квадратическая погрешность положения характерной точки (Mt), м	Описание обозначения точки на местности (при наличии)
	X	Y			
1	2	3	4	5	6
1	529573.67	2240323.62	Метод спутниковых геодезических измерений (определений)	0.1	Закрепление отсутствует
2	529569.57	2240323.94	Метод спутниковых геодезических измерений (определений)	0.1	Закрепление отсутствует
3	529567.43	2240298.44	Метод спутниковых геодезических измерений (определений)	0.1	Закрепление отсутствует
4	529566.74	2240270.49	Метод спутниковых геодезических измерений (определений)	0.1	Закрепление отсутствует
5	529570.66	2240270.49	Метод спутниковых геодезических измерений (определений)	0.1	Закрепление отсутствует

Текстовое описание местоположения границ объекта		
Прохождение границы		Описание прохождения границы
от точки	до точки	
1	2	3
1	1	-