

Схема расположения границ публичного сервитута

Объект: "Строительство ВЛ 0,4 кВ с установкой ПУ для электроснабжения СТ №2а (4500072101)"

Местоположение: Пермский край, г. Пермь, Свердловский район, пос. Новые Ляды, садоводческое некоммерческое товарищество "Коллективный сад №2а"

садоводческое товарищество "Строитель" при Ново-Лядовском агрегатном заводе

Площадь земель или части земельного участка, кв.м.: 263

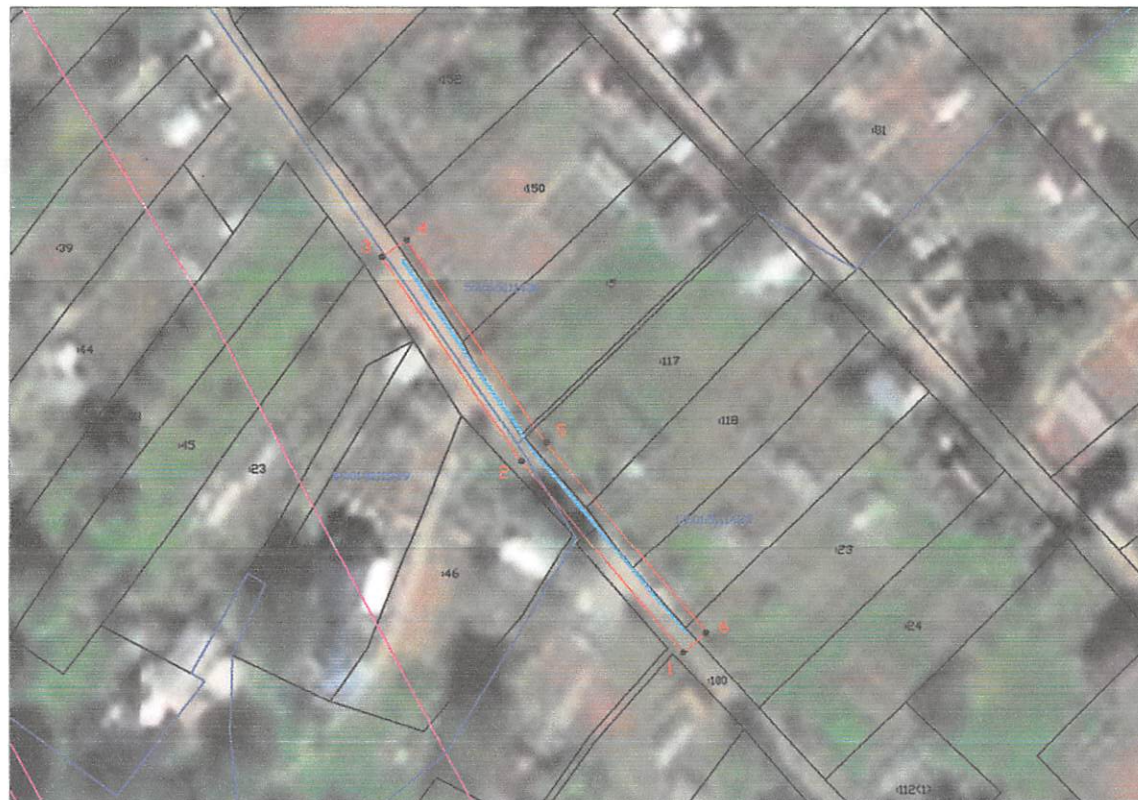
Категория земель: земли населенных пунктов

Вид разрешенного использования: -

РАСПОРЯЖЕНИЕМ НАЧАЛЬНИКА
ДЕПАРТАМЕНТА ЗЕМЕЛЬНЫХ
ОТНОШЕНИЙ АДМИНИСТРАЦИИ
ГОРОДА ПЕРМИ

от 24.10.2022 № 21-01/03-4474

Каталог координат (Система координат МСК-59, 2 зона)				
Обозначение характерных точек границ	Координаты		Метод определения координат и средняя квадратическая погрешность положения	Площадь, кв.м
	X	Y		
1	521018,32	2252560,42	Метод спутниковых геодезических измерений (определений) 0,1	263
2	521043,73	2252539,18		
3	521070,89	2252520,64		
4	521073,14	2252523,95		
5	521046,14	2252542,37		
6	521020,89	2252563,49		
1	521018,32	2252560,42		



Масштаб 1:1000

Условные обозначения

- 1 — граница сервитута
- 2 — номер кадастрового квартала
- 59:01:5111539 — номер земельного участка в кадастровом квартале
- 1553 — граница существующих земельных участков
- граница кадастрового квартала
- проектное местоположение инженерного сооружения

Департамент земельных отношений
администрации города Перми
Занесено в муниципальный реестр земель
11435:59/10
"04" октября 2022
Исходный № 1553
Исходный № 1553

ОПИСАНИЕ МЕСТОПОЛОЖЕНИЯ ГРАНИЦ

Публичный сервитут под объект: «Строительство ВЛ 0,4 кВ с установкой ПУ для электроснабжения СТ №2а (4500072101)»

(наименование объекта, местоположение границ которого описано (далее - объект))

Раздел 1

Сведения об объекте		
№ п/п	Характеристики объекта	Описание характеристик
1	2	3
1	Местоположение объекта	Пермский край, г. Пермь, Свердловский район, пос. Новые Ляды, садоводческое некоммерческое товарищество "Коллективный сад № 2а", садоводческое товарищество "Строитель" при Ново-Лядовском агрегатном заводе
2	Площадь объекта ± величина погрешности определения площади ($P \pm \Delta P$), м ²	263 ± 6
3	Иные характеристики объекта	1. Публичный сервитут устанавливается в целях размещения объекта электросетевого хозяйства: «Строительство ВЛ 0,4 кВ с установкой ПУ для электроснабжения СТ №2а (4500072101)», сроком на 49 лет. правообладатель: ОАО «МРСК Урала», 620026, Свердловская область, г. Екатеринбург, улица Мамина-Сибиряка, д.140, delo@rosseti-ural.ru

Раздел 2

Сведения о местоположении границ объекта					
1. Система координат МСК-59, Зона 2					
2. Сведения о характерных точках границ объекта					
Обозначение характерных точек границ	Координаты, м		Метод определения координат характерной точки	Средняя квадратическая погрешность положения характерной точки (Mt), м	Описание обозначения точки на местности (при наличии)
	X	Y			
1	2	3	4	5	6
1	521018.32	2252560.42	Метод спутниковых геодезических измерений (определений)	0.1	-
2	521043.73	2252539.18	Метод спутниковых геодезических измерений (определений)	0.1	-
3	521070.89	2252520.64	Метод спутниковых геодезических измерений (определений)	0.1	-
4	521073.14	2252523.95	Метод спутниковых геодезических измерений (определений)	0.1	-
5	521046.14	2252542.37	Метод спутниковых геодезических измерений (определений)	0.1	-
6	521020.89	2252563.49	Метод спутниковых геодезических измерений	0.1	-

Текстовое описание местоположения границ объекта		
Прохождение границы		Описание прохождения границы
от точки	до точки	
1	2	3
-	-	-