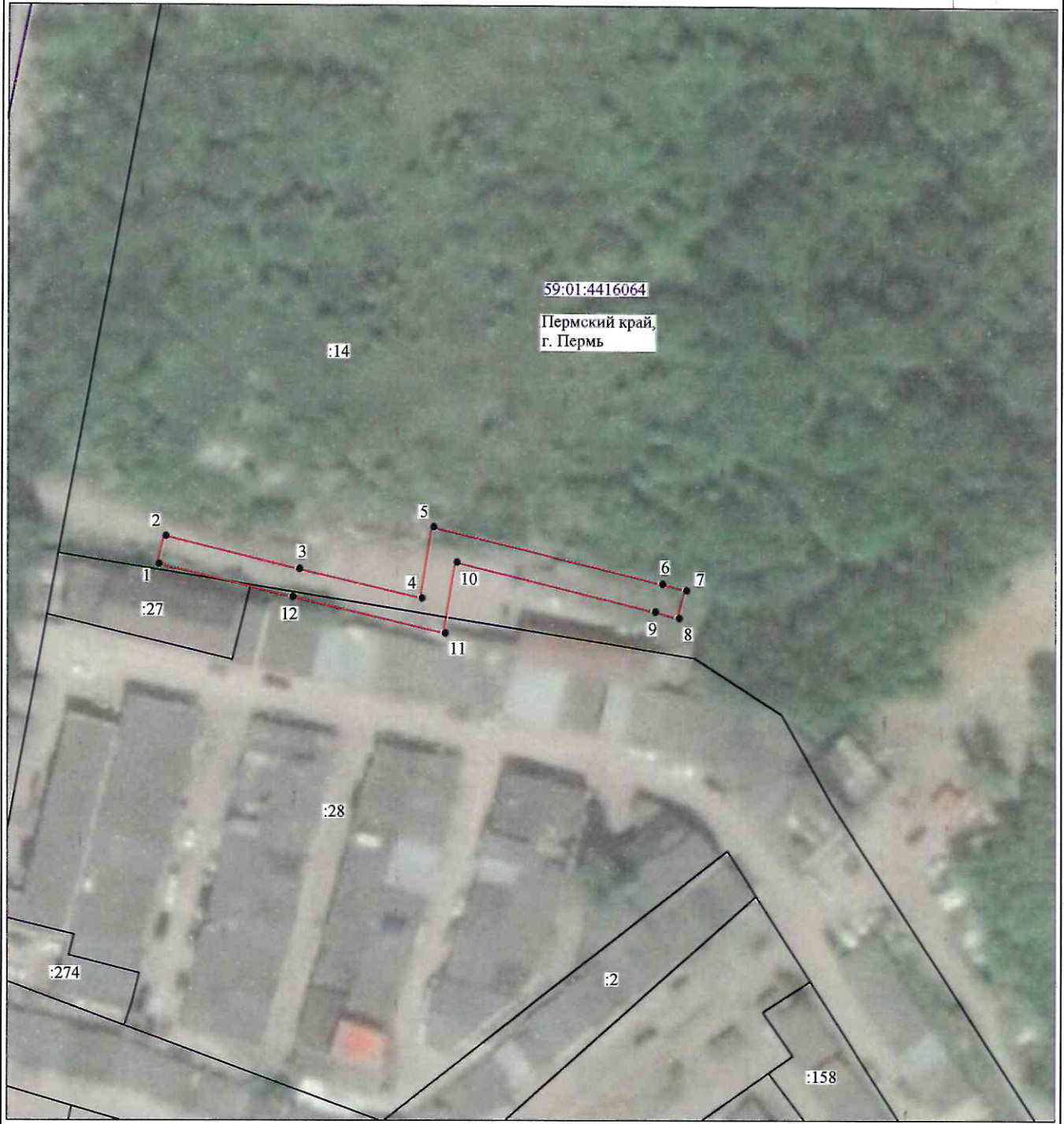


Схема расположения границ публичного сервитута объекта



59:01:4416064
Пермский край,
г. Пермь

Масштаб 1:1000

Используемые условные знаки и обозначения:

- №1 - номер опоры
- (red line) - граница публичного сервитута
- (purple line) - граница кадастрового деления
- (pink line) - граница населенного пункта
- (black line) - граница земельного участка, имеющегося в ЕГРН
- (green line) - граница ОКС, имеющаяся в ЕГРН
- (grey line) - граница охранной зоны, имеющейся в ЕГРН
- 59:01:4413924:34 - кадастровый номер земельного участка, имеющегося в ЕГРН
- 59:01:4413924 - номер кадастрового квартала
- 1 • - обозначение характерных точек границ

Департамент земельных отношений
администрации города Перми
Занесено в муниципальный реестр земель
6064.54ПС
«16» января 2023
Ларусова С.А.

ОПИСАНИЕ МЕСТОПОЛОЖЕНИЯ ГРАНИЦ

Публичный сервитут для размещения объекта электросетевого хозяйства «ВЛ-0,4кВ ТП-7675»

(наименование объекта, местоположение границ которого описано (далее - объект)

Раздел 1

Сведения об объекте

Сведения об объекте		
№ п/п	Характеристики объекта	Описание характеристик
1	2	3
1	Местоположение объекта	Пермский край, город Пермь
2	Площадь объекта +/- величина погрешности определения площади (Р+/- Дельта Р)	520 кв.м ± 7 кв.м
3	Иные характеристики объекта	Публичный сервитут для размещения объекта электросетевого хозяйства «ВЛ-0,4кВ ТП-7675» на срок 49 лет , обладатель публичного сервитута - ОАО «МРСК Урала», 614016, Пермский край, город Пермь, улица Камчатовская, дом 26, ИНН - 6671163413, ОГРН - 1056604000970, адрес электронной почты - pe-pges@rosseti-ural.ru

Раздел 2

Сведения о местоположении границ объекта					
1. Система координат <u>МСК-59, зона 2</u>					
2. Сведения о характерных точках границ объекта					
Обозначение характерных точек границ	Координаты, м		Метод определения координат характерной точки	Средняя квадратическая погрешность положения характерной точки (M_t), м	Описание обозначения точки на местности (при наличии)
	X	Y			
1	2	3	4	5	6
1	512127.66	2229180.27	Метод спутниковых геодезических измерений (определений)	0.10	–
2	512132.52	2229181.45	Метод спутниковых геодезических измерений (определений)	0.10	–
3	512126.84	2229204.83	Метод спутниковых геодезических измерений (определений)	0.10	–
4	512121.81	2229226.23	Метод спутниковых геодезических измерений (определений)	0.10	–
5	512134.24	2229228.27	Метод спутниковых геодезических измерений (определений)	0.10	–
6	512124.36	2229268.23	Метод спутниковых геодезических измерений (определений)	0.10	–
7	512123.24	2229272.42	Метод спутниковых геодезических измерений (определений)	0.10	–
8	512118.41	2229271.12	Метод спутниковых геодезических измерений (определений)	0.10	–
9	512119.53	2229266.98	Метод спутниковых геодезических измерений (определений)	0.10	–
10	512128.09	2229232.33	Метод спутниковых геодезических измерений (определений)	0.10	–
11	512115.72	2229230.29	Метод спутниковых геодезических измерений (определений)	0.10	–
12	512121.97	2229203.67	Метод спутниковых геодезических измерений (определений)	0.10	–
1	512127.66	2229180.27	Метод спутниковых геодезических измерений (определений)	0.10	–
3. Сведения о характерных точках части (частей) границы объекта					
Обозначение характерных точек части границы	Координаты, м		Метод определения координат характерной точки	Средняя квадратическая погрешность положения характерной точки (M_t), м	Описание обозначения точки на местности (при наличии)
	X	Y			
1	2	3	4	5	6
–	–	–	–	–	–