

Распоряжением
от 20.01.2023 № 21-01-08-258
начальника департамент

Схема расположения границ публичного сервитута

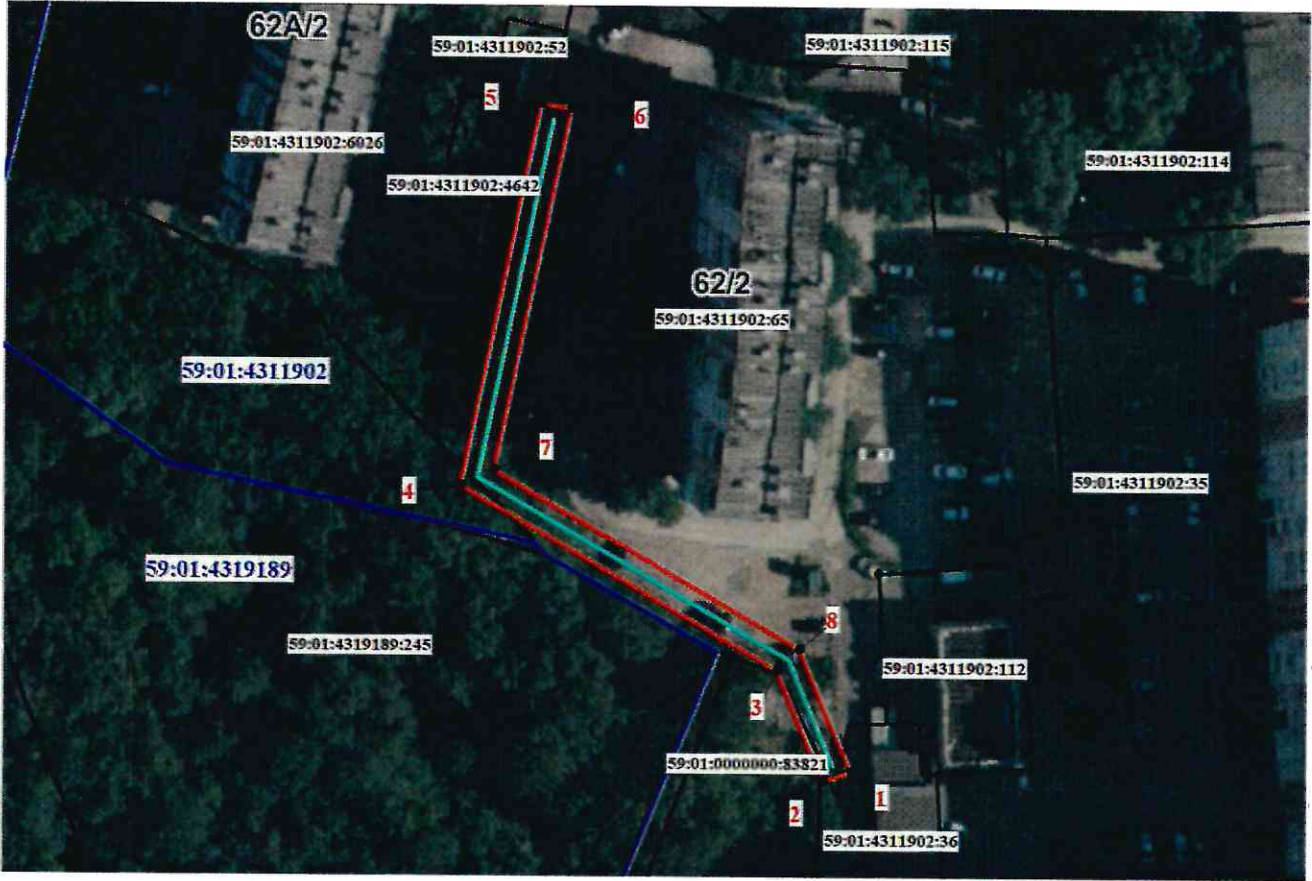
Объект: «Строительство ВЛ 0,4 кВ от РУ 0,4 кВ от ТП-2061, установка оборудования учета э/э на фасаде для электроснабжения гаража по адресу: Пермский край, г. Пермь, Мотовилихинский район, б-р. Гагарина, б/а, ГСК 55, бокс 20»

Местоположение: Пермский край, г. Пермь

Площадь земель или части земельного участка, кв.м.: 485

Категория земель: земли населенных пунктов

Вид разрешенного использования:-



Масштаб 1:1000

Условные обозначения

	Обозначение характерной точки границы
	Проектное местоположение линейного сооружения
	Граница публичного сервитута
	Существующая часть границы, имеющиеся в ЕГРН сведения о которой достаточны для определения ее местоположения
	Надпись кадастрового номера земельного участка
	Граница кадастрового квартала
	Обозначение кадастрового квартала

Каталог координат, (Система координат МСК 59, зона2)

Обозначение характерных точек	Координаты, м		Метод определения координат и способа измерения погрешность	Площадь, кв.м.
	X	Y		
1	516437.98	2234443.85	Метод спутниковых геодезических измерений, (определенный), 0,1	485
2	516436.70	2234440.11		
3	516451.96	2234433.69		
4	516477.43	2234389.84		
5	516530.02	2234400.89		
6	516529.32	2234404.97		
7	516479.52	2234394.45		
8	516454.86	2234436.84		
1	516437.98	2234443.85		

Департамент земельных отношений
администрации города Перми
Занесено в муниципальный реестр земель
19.02.2023 № 131 РС
«16» января 2023 г.
Давыдова Е.Н.

ОПИСАНИЕ МЕСТОПОЛОЖЕНИЯ ГРАНИЦ

Публичный сервитут под объект: «Строительство ВЛ 0,4 кВ от РУ 0,4 кВ от ТП-2061, установка оборудования учета э/э на фасаде для электроснабжения гаража по адресу: Пермский край, г. Пермь, Мотовилихинский район, б-р. Гагарина, 66а, ГСК 55, бокс 20»

(наименование объекта, местоположение границ которого описано (далее - объект))

Раздел 1

Сведения об объекте		
N п/п	Характеристики объекта	Описание характеристик
1	2	3
1	Местоположение объекта	Пермский край, Пермь г
2	Площадь объекта ± величина погрешности определения площади ($P \pm \Delta P$), м ²	485 ± 8
3	Иные характеристики объекта	1. Публичный сервитут устанавливается в целях размещения объекта электросетевого хозяйства: " Строительство ВЛ 0,4 кВ от РУ 0,4 кВ от ТП-2061, установка оборудования учета э/э на фасаде для электроснабжения гаража по адресу: Пермский край, г. Пермь, Мотовилихинский район, б-р. Гагарина, 66а, ГСК 55, бокс 20" сроком на 49 лет. правообладатель: ОАО «МРСК Урала», 620026, Свердловская область, г. Екатеринбург, улица Мамина-Сибиряка, д.140, delo@rosseti-ural.ru

Раздел 2

Сведения о местоположении границ объекта					
1. Система координат МСК 59 зона 2					
2. Сведения о характерных точках границ объекта					
Обозначение характерных точек границ	Координаты, м		Метод определения координат характерной точки	Средняя квадратическая погрешность положения характерной точки (Mt), м	Описание обозначения точки на местности (при наличии)
	X	Y			
1	2	3	4	5	6
1	516437.98	2234443.85	Метод спутниковых геодезических измерений (определений)	0.1	Закрепление отсутствует
2	516436.70	2234440.11	Метод спутниковых геодезических измерений (определений)	0.1	Закрепление отсутствует
3	516451.96	2234433.69	Метод спутниковых геодезических измерений (определений)	0.1	Закрепление отсутствует
4	516477.43	2234389.94	Метод спутниковых геодезических измерений (определений)	0.1	Закрепление отсутствует
5	516530.02	2234400.89	Метод спутниковых геодезических измерений (определений)	0.1	Закрепление отсутствует
6	516529.32	2234404.97	Метод спутниковых геодезических измерений (определений)	0.1	Закрепление отсутствует

Текстовое описание местоположения границ объекта		
Прохождение границы		Описание прохождения границы
от точки	до точки	
1	2	3
1	1	-