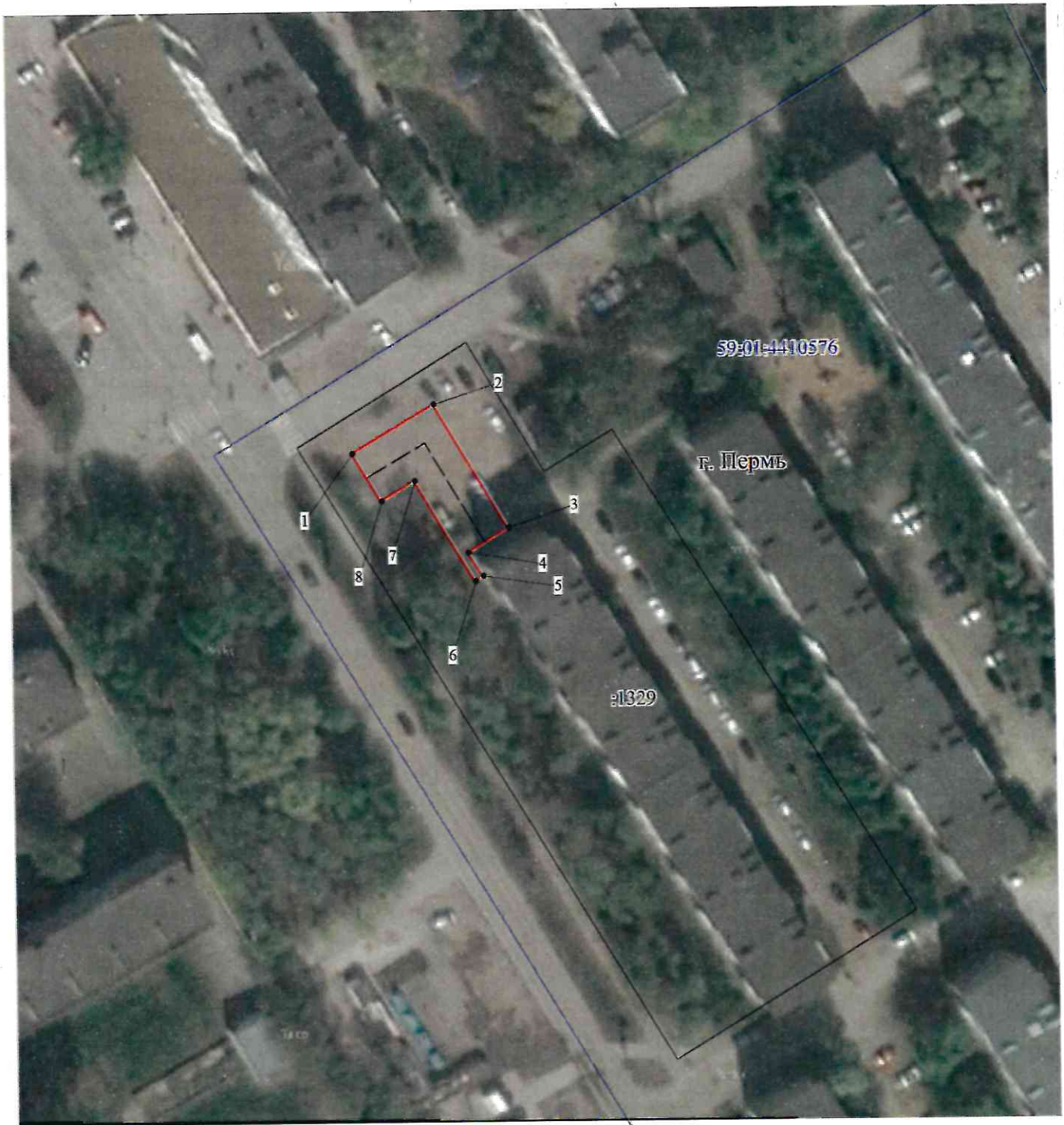


Публичный сервитут тепловая трасса
Схема расположения границ публичного сервитута
земельных отношений
Администрации г. Перми



Масштаб 1:1000

Используемые условные знаки и обозначения:

- - границы публичного сервитута
- - трасса трубопровода
- (blue) - границы кадастрового квартала
- 59:01:1713036 - кадастровый номер квартала
- (black) - границы учтенного земельного участка
- :10 - кадастровый номер земельного участка
- 1 - характерная точка границы

Департамент земельных отношений
администрации города Перми
Занесено в муниципальный реестр земель
57640ПС ФН
« 29 » декабря 2022 г.

Быков И.В.

**ОПИСАНИЕ МЕСТОПОЛОЖЕНИЯ ГРАНИЦ ПУБЛИЧНОГО СЕРВИТУТА
ПО ОБЪЕКТУ**

тепловая трасса
Пермский край, г. Пермь
(наименование объекта)

Сведения о местоположении границ объекта

1. Система координат МСК-59 (зона 2)

2. Сведения о характерных точках границ объекта

Обозначение характерных точек границ	Координаты, м		Метод определения координат и средняя квадратическая погрешность положения характерной точки (M _t), м	Описание закрепления точки на местности (при наличии)
	X	Y		
1	2	3	4	5
1	515815.54	2231233.66	Геодезический метод; Mt=0.1	-
2	515824.20	2231248.22	Геодезический метод; Mt=0.1	-
3	515802.00	2231261.21	Геодезический метод; Mt=0.1	-
4	515797.61	2231254.08	Геодезический метод; Mt=0.1	-
5	515793.36	2231256.69	Геодезический метод; Mt=0.1	-
6	515792.52	2231255.31	Геодезический метод; Mt=0.1	-
7	515810.46	2231244.67	Геодезический метод; Mt=0.1	-
8	515806.95	2231238.77	Геодезический метод; Mt=0.1	-
1	515815.54	2231233.66	Геодезический метод; Mt=0.1	-