

от 10.01.2023 № 29-01-03-66

Схема расположения границ публичного сервитута

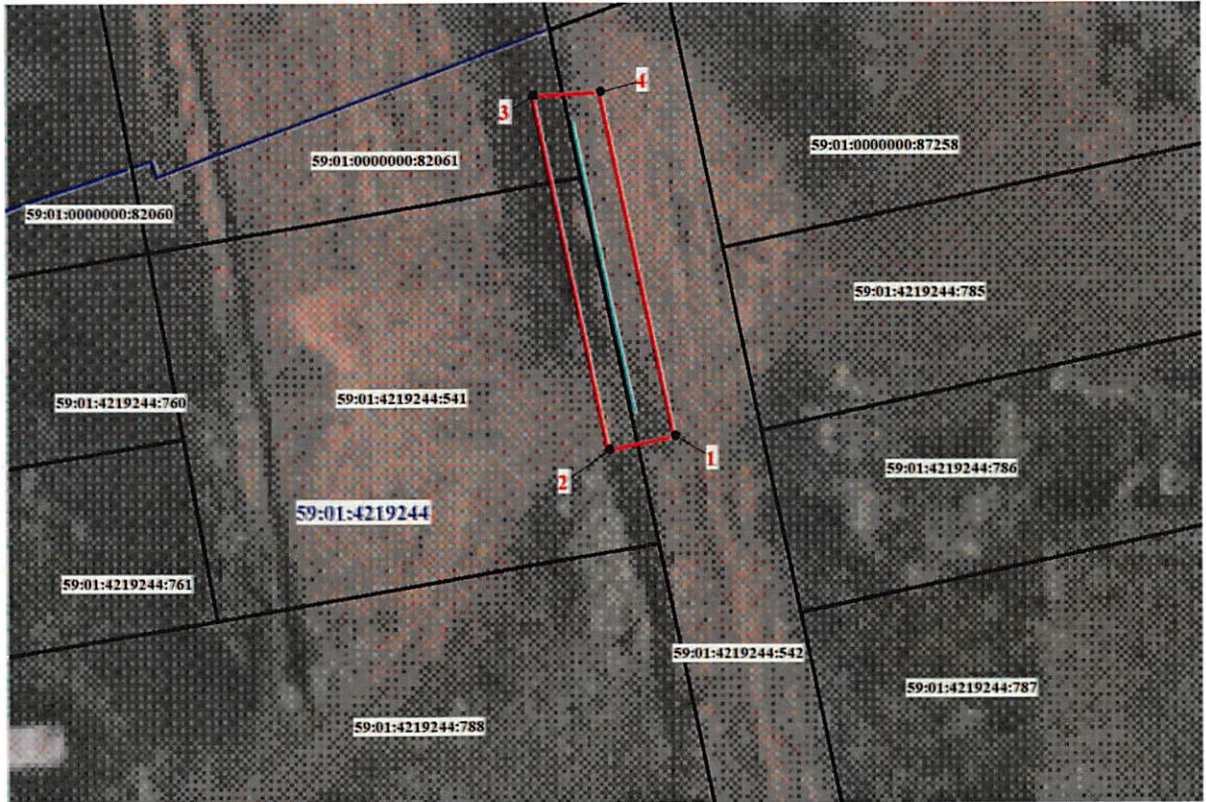
Объект: «Строительство участка ВЛ 0,4кВ от ближайшей опоры существующей ВЛ 0,4 кВ от ТП-2337, установка оборудования учета э/э на опорах ВЛ 0,4 кВ для электроснабжения индивидуальных жилых домов по адресу: Пермский край, г. Пермь, Мотовилихинский район, ул. Мраморная (кад. номера зем. участков 59:01:4219244:786, :785)»

Местоположение: Пермский край, г. Пермь

Площадь земель или части земельного участка, кв.м.: 86

Категория земель: земли населенных пунктов

Вид разрешенного использования: -



Масштаб 1:400

Условные обозначения

	Обозначение характерной точки границы
	Проектное местоположение линейного сооружения
	Граница публичного сервитута
	Существующая часть границы, имеющиеся в ЕГРН сведения о которой достаточны для определения ее местоположения
	Надписи кадастрового номера земельного участка
	Граница кадастрового квартала
	Обозначение кадастрового квартала

Каталог координат, (Система координат МСК 59, зона2)

Обозначение характерных точек границ	Координаты, м		Метод определения координат и средних квадратическая погрешность	Площадь, кв.м.
	X	Y		
1	516471.71	2236672.03	Метод спутниковых геодезических измерений, (определенный), 0,1	86
2	516470.91	2236668.07		
3	516492.16	2236663.53		
4	516492.43	2236667.57		
1	516471.71	2236672.03		

Департамент земельных отношений администрации города Перми
Занесено в муниципальный реестр земель
97.11.24 ПС
« 29 » декабря 2022 г.

Давыдова Е.И.

ОПИСАНИЕ МЕСТОПОЛОЖЕНИЯ ГРАНИЦ

Публичный сервитут под объект: «Строительство участка ВЛ 0,4кВ от ближайшей опоры существующей ВЛ 0,4 кВ от ТП-2337, установка оборудования учета э/э на опорах ВЛ 0,4 кВ для электроснабжения индивидуальных жилых домов по адресу: Пермский край, г. Пермь, Мотовилихинский район, ул. Мраморная (кад. номера зем. участков 59:01:4219244:786, :785)»

(наименование объекта, местоположение границ которого описано (далее - объект))

Раздел 1

Сведения об объекте		
№ п/п	Характеристики объекта	Описание характеристик
1	2	3
1	Местоположение объекта	Пермский край, Пермь г
2	Площадь объекта ± величина погрешности определения площади (P ± ΔP), м²	86 ± 3
3	Иные характеристики объекта	1. Публичный сервитут устанавливается в целях размещения объекта электросетевого хозяйства: " Строительство участка ВЛ 0,4кВ от ближайшей опоры существующей ВЛ 0,4 кВ от ТП-2337, установка оборудования учета э/э на опорах ВЛ 0,4 кВ для электроснабжения индивидуальных жилых домов по адресу: Пермский край, г. Пермь, Мотовилихинский район, ул. Мраморная (кад. номера зем. участков 59:01:4219244:786, :785)" сроком на 49 лет. правообладатель: ОАО «МРСК Урала», 620026, Свердловская область, г. Екатеринбург, улица Мамина-Сибиряка, д.140, delo@rosseti-ural.ru

Раздел 2

Сведения о местоположении границ объекта					
1. Система координат МСК 59 зона 2					
2. Сведения о характерных точках границ объекта					
Обозначение характерных точек границ	Координаты, м		Метод определения координат характерной точки	Средняя квадратическая погрешность положения характерной точки (Mt), м	Описание обозначения точки на местности (при наличии)
	X	Y			
1	2	3	4	5	6
1	516471.71	2236672.03	Метод спутниковых геодезических измерений (определений)	0.1	Закрепление отсутствует
2	516470.91	2236668.07	Метод спутниковых геодезических измерений (определений)	0.1	Закрепление отсутствует
3	516492.16	2236663.53	Метод спутниковых геодезических измерений (определений)	0.1	Закрепление отсутствует
4	516492.43	2236667.57	Метод спутниковых геодезических измерений (определений)	0.1	Закрепление отсутствует
1	516471.71	2236672.03	Метод спутниковых геодезических измерений (определений)	0.1	Закрепление отсутствует

Текстовое описание местоположения границ объекта		
Прохождение границы		Описание прохождения границы
от точки	до точки	
1	2	3
1	1	-