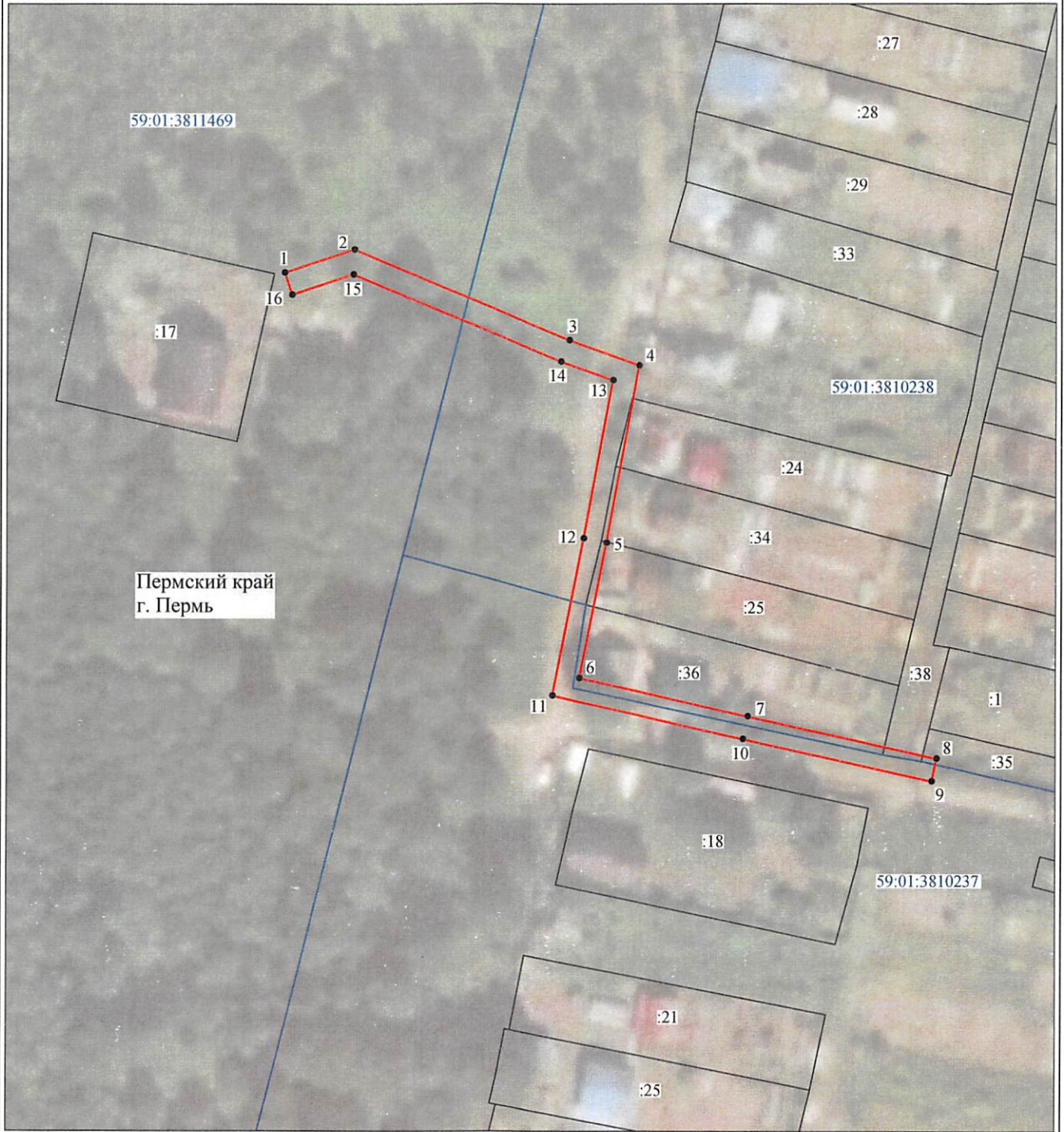


от 18.01.2023 № 21-01-03-2024

Схема расположения границ публичного сервитута объекта



Масштаб 1:1000

Используемые условные знаки и обозначения:

- | | |
|--|---|
| №1 | - номер опоры |
| — | - граница публичного сервитута |
| — | - граница кадастрового деления |
| — | - граница населенного пункта |
| — | - граница земельного участка, имеющегося в ЕГРН |
| — | - граница ОКС, имеющаяся в ЕГРН |
| — | - граница охранной зоны, имеющейся в ЕГРН |
| 59:01:4413924:34 | - кадастровый номер земельного участка, имеющегося в ЕГРН |
| 59:01:4413924 | - номер кадастрового квартала |
| 1 • | - обозначение характерных точек границ |

Департамент земельных отношений
администрации города Перми
Занесено в муниципальный реестр земель
10329.3017С
« 17 » 01 2023 г.

Степанов Игорь Александрович

ОПИСАНИЕ МЕСТОПОЛОЖЕНИЯ ГРАНИЦ

Публичный сервитут для размещения объекта электросетевого хозяйства « ВЛ-0,4кВ ТП-4146»
(наименование объекта, местоположение границ которого описано (далее - объект)

Раздел 1

Сведения об объекте		
№ п/п	Характеристики объекта	Описание характеристик
1	2	3
1	Местоположение объекта	Пермский край, город Пермь
2	Площадь объекта +/- величина погрешности определения площади (Р+/- Дельта Р)	738 кв.м ± 6 кв.м
3	Иные характеристики объекта	Публичный сервитут для размещения объекта электросетевого хозяйства « ВЛ-0,4кВ ТП-4146» на срок 49 лет , обладатель публичного сервитута - ОАО «МРСК Урала», 614016, Пермский край, город Пермь, улица Камчатовская, дом 26, ИНН - 6671163413, ОГРН - 1056604000970, адрес электронной почты - pe-pges@rosseti-ural.ru

Раздел 2

Сведения о местоположении границ объекта					
1. Система координат <u>МСК-59, зона 2</u>					
2. Сведения о характерных точках границ объекта					
Обозначение характерных точек границ	Координаты, м		Метод определения координат характерной точки	Средняя квадратическая погрешность положения характерной точки (M_t), м	Описание обозначения точки на местности (при наличии)
	X	Y			
1	2	3	4	5	6
1	529219.15	2242169.73	Метод спутниковых геодезических измерений (определений)	0.10	–
2	529223.13	2242181.87	Метод спутниковых геодезических измерений (определений)	0.10	–
3	529207.44	2242219.38	Метод спутниковых геодезических измерений (определений)	0.10	–
4	529203.05	2242231.53	Метод спутниковых геодезических измерений (определений)	0.10	–
5	529172.38	2242225.87	Метод спутниковых геодезических измерений (определений)	0.10	–
6	529148.92	2242221.22	Метод спутниковых геодезических измерений (определений)	0.10	–
7	529142.33	2242250.69	Метод спутниковых геодезических измерений (определений)	0.10	–
8	529135.06	2242283.61	Метод спутниковых геодезических измерений (определений)	0.10	–
9	529131.16	2242282.75	Метод спутниковых геодезических измерений (определений)	0.10	–
10	529138.43	2242249.82	Метод спутниковых геодезических измерений (определений)	0.10	–
11	529145.87	2242216.54	Метод спутниковых геодезических измерений (определений)	0.10	–
12	529173.13	2242221.94	Метод спутниковых геодезических измерений (определений)	0.10	–
13	529200.44	2242226.98	Метод спутниковых геодезических измерений (определений)	0.10	–
14	529203.71	2242217.93	Метод спутниковых геодезических измерений (определений)	0.10	–
15	529218.86	2242181.70	Метод спутниковых геодезических измерений (определений)	0.10	–
16	529215.35	2242170.97	Метод спутниковых геодезических измерений (определений)	0.10	–
1	529219.15	2242169.73	Метод спутниковых геодезических измерений (определений)	0.10	–
3. Сведения о характерных точках части (частей) границы объекта					
Обозначение характерных точек части границы	Координаты, м		Метод определения координат характерной точки	Средняя квадратическая погрешность положения характерной точки (M_t), м	Описание обозначения точки на местности (при наличии)
	X	Y			
1	2	3	4	5	6
–	–	–	–	–	–