

от 20.01.2023 № 21-01-03-259

**Схема расположения границ публичного сервитута**

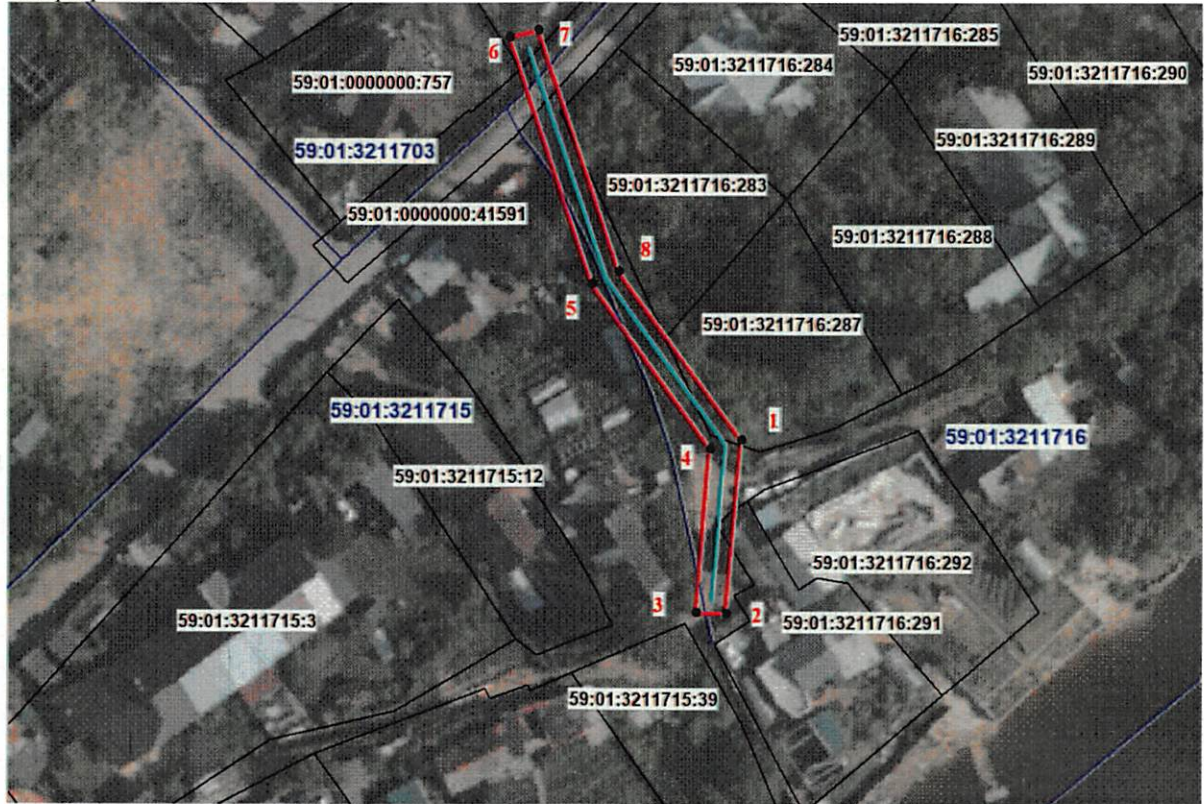
**Объект:** «Строительство участка ВЛ 0,4 кВ от ближайшей опоры существующей ВЛ 0,4 кВ от ТП-4420, установка оборудования учета э/э на опоре ВЛ 0,4 кВ; Реконструкция ВЛ 0,4 кВ от ТП-4420 (замена провода, демонтаж провода, переключение) для электроснабжения индивидуального жилого дома по адресу: Пермский край, г. Пермь, Мотовилихинский район, ул. 1-я Линия, дом №13 (кад. номер зем. участка 59:01:3211715:39)»

**Местоположение:** Пермский край, г. Пермь

**Площадь земель или части земельного участка, кв.м.:** 339

**Категория земель:** земли населенных пунктов

**Вид разрешенного использования:-**



Масштаб 1:900

Условные обозначения

	Обозначение характерной точки границы
	Проектное местоположение линейного сооружения
	Граница публичного сервитута
	Существующая часть границы, имеющиеся в ЕГРН сведения о которой достаточны для определения ее местоположения
	Надписи кадастрового номера земельного участка
	Граница кадастрового квартала
	Обозначение кадастрового квартала

**Каталог координат, (Система координат МСК 59, зона2)**

Обозначение характерных точек границ	Координаты, м		Метод определения координат и средняя квадратическая погрешность	Площадь, кв.м.
	X	Y		
1	521463.24	2234414.73	Метод спутниковых геодезических измерений, (определений), 0,1	339
2	521439.98	2234412.64		
3	521440.07	2234408.61		
4	521462.10	2234410.59		
5	521484.26	2234394.58		
6	521517.45	2234383.69		
7	521518.33	2234387.57		
8	521485.88	2234398.25		
1	521463.24	2234414.73		

Департамент земельных отношений  
администрации города Перми  
Занесено в муниципальный реестр земель  
17.06.2023  
«18» июля 2023  
Литвинова Е.А.